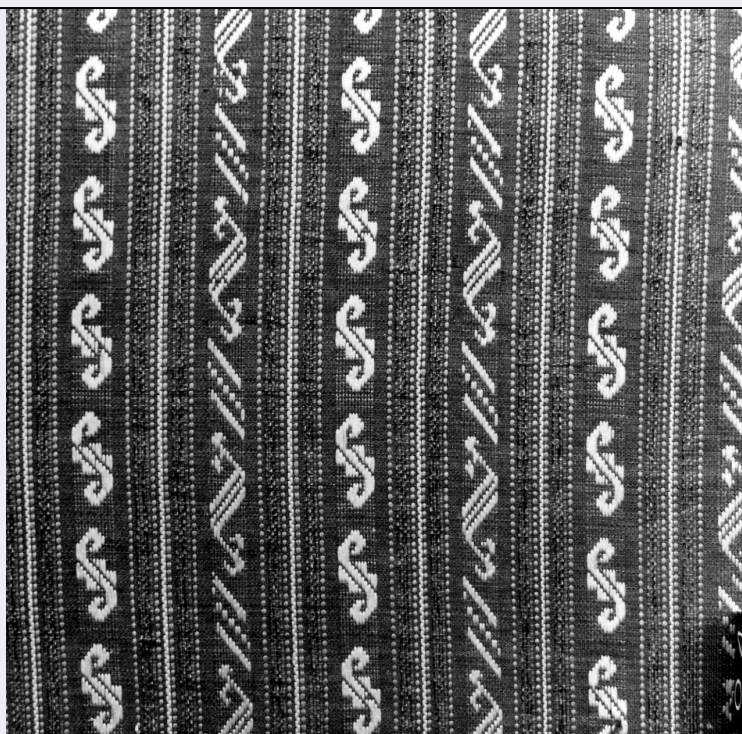


# SCHEDA



## CD - CODICI

TSK - Tipo Scheda	OA
LIR - Livello ricerca	C
<b>NCT - CODICE UNIVOCO</b>	
NCTR - Codice regione	09
NCTN - Numero catalogo generale	00135549
ESC - Ente schedatore	S156
ECP - Ente competente	S156

## OG - OGGETTO

<b>OGT - OGGETTO</b>	
OGTD - Definizione	tessuto
OGTV - Identificazione	frammento

## LC - LOCALIZZAZIONE GEOGRAFICO-AMMINISTRATIVA

### PVC - LOCALIZZAZIONE GEOGRAFICO-AMMINISTRATIVA ATTUALE

PVCR - Regione	Toscana
PVCP - Provincia	FI
PVCC - Comune	Firenze

### LDC - COLLOCAZIONE SPECIFICA

LDCT - Tipologia	palazzo
LDCQ - Qualificazione	statale
LDCN - Denominazione attuale	Palazzo del Bargello o del Podestà già del Capitano del Popolo
LDCU - Indirizzo	v del Proconsolo, 4
LDCM - Denominazione raccolta	Museo Nazionale del Bargello

**UB - UBICAZIONE E DATI PATRIMONIALI****INV - INVENTARIO DI MUSEO O SOPRINTENDENZA**

INVN - Numero Collezione Franchetti 227

INVD - Data 1906

**LA - ALTRE LOCALIZZAZIONI GEOGRAFICO-AMMINISTRATIVE**

TCL - Tipo di localizzazione luogo di provenienza

**PRV - LOCALIZZAZIONE GEOGRAFICO-AMMINISTRATIVA**

PRVS - Stato ITALIA

PRVR - Regione Toscana

PRVP - Provincia FI

PRVC - Comune Firenze

**PRC - COLLOCAZIONE SPECIFICA**PRCM - Denominazione  
raccolta Collezione Franchetti**PRD - DATA**

PRDU - Data uscita 1906

**DT - CRONOLOGIA****DTZ - CRONOLOGIA GENERICA**

DTZG - Secolo sec. XVII

DTZS - Frazione di secolo inizio

**DTS - CRONOLOGIA SPECIFICA**

DTSI - Da 1600

DTSF - A 1610

DTM - Motivazione cronologia analisi stilistica

**AU - DEFINIZIONE CULTURALE****ATB - AMBITO CULTURALE**

ATBD - Denominazione manifattura italiana

ATBM - Motivazione  
dell'attribuzione analisi stilistica**MT - DATI TECNICI**

MTC - Materia e tecnica seta/ lampasso

MTC - Materia e tecnica oro

**MIS - MISURE**

MISU - Unità cm

MISA - Altezza 25.5

MISL - Larghezza 27.5

**CO - CONSERVAZIONE****STC - STATO DI CONSERVAZIONE**STCC - Stato di  
conservazione buono**DA - DATI ANALITICI****DES - DESCRIZIONE**

Lampasso broccato fondo taffetà azzurro, opera con trame lanciate

<b>DESO - Indicazioni sull'oggetto</b>	legate all'armatura di fondo nei colori arancione, beige, bianco e oro lamellare. Fili: ordito 76, trame 25 più 6 d'oro/cm. Rapporto disegno cm 3.5x3. Cimoso in cordoncino di seta gialla. Motivo ad andamento orizzontale di fasce che si alternano in verticale. Bande semplici date da trame colorate si alternano a fasce più grandi che contengono il motivo a "S" detto "a mazze", di cui una rivolta da sinistra a destra, una al contrario e inframezzata da righe diagonali.
<b>DESI - Codifica Iconclass</b>	n.p.
<b>DESS - Indicazioni sul soggetto</b>	n.p.
<b>NSC - Notizie storico-critiche</b>	Il Franchetti, nell'inventario della collezione del 1906, data il velluto intorno al 1590. Tessuto molto in uso per abbigliamento. Esempio di disegno "a mazze" che entra nel gusto decorativo attorno al 1580, quando le composizioni a rapporto disegantivo più piccolo diventano quasi una costante. In questa stoffa è riprodotto il tipico andamento in orizzontale, in cui il disegno si alterna in verticale contrapposto per direzione a destra e sinistra, qui però evidenziato dalle fasce rette parallele, che separano il motivo predominante. Tessuto a mano.

## TU - CONDIZIONE GIURIDICA E VINCOLI

### ACQ - ACQUISIZIONE

<b>ACQT - Tipo acquisizione</b>	donazione
<b>ACQN - Nome</b>	Franchetti G.
<b>ACQD - Data acquisizione</b>	1906
<b>ACQL - Luogo acquisizione</b>	FI/ Firenze

### CDG - CONDIZIONE GIURIDICA

<b>CDGG - Indicazione generica</b>	proprietà Ente pubblico territoriale
<b>CDGS - Indicazione specifica</b>	Comune di Firenze, in deposito perpetuo al Museo Nazionale del Bargello (R. D. 3/3/1932 n. 349)

## DO - FONTI E DOCUMENTI DI RIFERIMENTO

### FTA - DOCUMENTAZIONE FOTOGRAFICA

<b>FTAX - Genere</b>	documentazione allegata
<b>FTAP - Tipo</b>	fotografia b/n
<b>FTAN - Codice identificativo</b>	SBAS FI 346939

## AD - ACCESSO AI DATI

### ADS - SPECIFICHE DI ACCESSO AI DATI

<b>ADSP - Profilo di accesso</b>	1
<b>ADSM - Motivazione</b>	scheda contenente dati liberamente accessibili

## CM - COMPILAZIONE

### CMP - COMPILAZIONE

<b>CMPD - Data</b>	1981
<b>CMPN - Nome</b>	Peri P.
<b>FUR - Funzionario responsabile</b>	Meloni S.

### RVM - TRASCRIZIONE PER INFORMATIZZAZIONE

<b>RVMD - Data</b>	2006
--------------------	------

