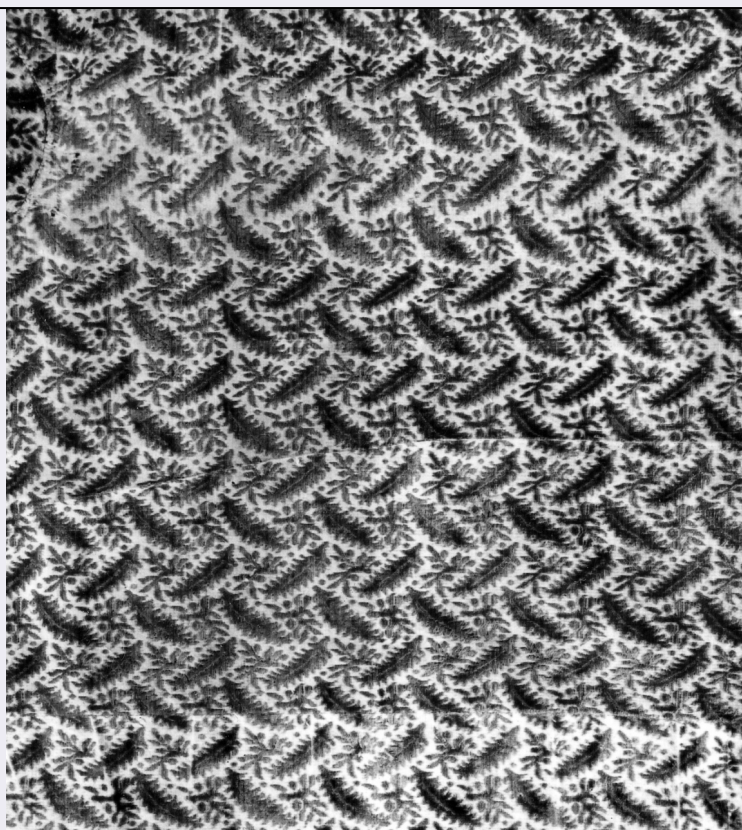


SCHEDA



CD - CODICI

TSK - Tipo Scheda	OA
LIR - Livello ricerca	C
NCT - CODICE UNIVOCO	
NCTR - Codice regione	09
NCTN - Numero catalogo generale	00224629
ESC - Ente schedatore	S156
ECP - Ente competente	S156

OG - OGGETTO

OGT - OGGETTO	
OGTD - Definizione	tessuto
OGTV - Identificazione	frammento

LC - LOCALIZZAZIONE GEOGRAFICO-AMMINISTRATIVA

PVC - LOCALIZZAZIONE GEOGRAFICO-AMMINISTRATIVA ATTUALE

PVCR - Regione	Toscana
PVCP - Provincia	FI
PVCC - Comune	Firenze

LDC - COLLOCAZIONE SPECIFICA

LDCT - Tipologia	palazzo
LDCQ - Qualificazione	statale
LDCN - Denominazione attuale	Palazzo del Bargello o del Podestà già del Capitano del Popolo
LDCU - Indirizzo	v del Proconsolo, 4

LDCM - Denominazione raccolta	Museo Nazionale del Bargello
UB - UBICAZIONE E DATI PATRIMONIALI	
INV - INVENTARIO DI MUSEO O SOPRINTENDENZA	
INVN - Numero	Collezione Franchetti 83
INVD - Data	1906
LA - ALTRE LOCALIZZAZIONI GEOGRAFICO-AMMINISTRATIVE	
TCL - Tipo di localizzazione	luogo di provenienza
PRV - LOCALIZZAZIONE GEOGRAFICO-AMMINISTRATIVA	
PRVS - Stato	ITALIA
PRVR - Regione	Toscana
PRVP - Provincia	FI
PRVC - Comune	Firenze
PRC - COLLOCAZIONE SPECIFICA	
PRCM - Denominazione raccolta	Collezione Franchetti
PRD - DATA	
PRDU - Data uscita	1906
DT - CRONOLOGIA	
DTZ - CRONOLOGIA GENERICA	
DTZG - Secolo	sec. XVII
DTZS - Frazione di secolo	primo quarto
DTS - CRONOLOGIA SPECIFICA	
DTSI - Da	1600
DTSF - A	1624
DTM - Motivazione cronologia	analisi stilistica
AU - DEFINIZIONE CULTURALE	
ATB - AMBITO CULTURALE	
ATBD - Denominazione	manifattura italiana
ATBM - Motivazione dell'attribuzione	analisi stilistica
MT - DATI TECNICI	
MTC - Materia e tecnica	seta/ velluto cesellato
MTC - Materia e tecnica	filo d'argento
MIS - MISURE	
MISU - Unità	cm
MISA - Altezza	108
MISL - Larghezza	65
CO - CONSERVAZIONE	
STC - STATO DI CONSERVAZIONE	
STCC - Stato di conservazione	discreto
STCS - Indicazioni	

specifiche	depositi di polvere e cera
DA - DATI ANALITICI	
DES - DESCRIZIONE	
DESO - Indicazioni sull'oggetto	Frammento di tessuto composto di tre pezzi. Velluto cesellato; ordito di fondo in seta, organzini 2 capi, S, marrone chiaro; ordito di pelo in seta, 2 capi, verde oliva. Altern. 3 di fondo, 1 di pelo. Rid. 64 fili di fondo, 18 di pelo. Trame di fondo in seta, 2 capi STA, marrone chiaro. Rid. 36 fili/cm. Costruzione: fondo taffetas prodotto da tutti i fili di fondo e trame. Opera in velluto riccio e tagliato creato dai fili di pelo. Al rovescio si nota che l'ordito di pelo è serrato nelle trame di fondo (1 per il riccio e 2 per il pelo) tenute strette dall'ordito di fondo. Rapporto disegno cm. 108x65 ca., campo a ritorno. Motivo a sviluppo orizzontale che si ripete in verticale ma contrapposto per direzione. 1 foglia dentellata intercalata da 1 rametto reciso con foglie lanceolate e frutti compongono il modulo disegnativi. Fondo marrone chiaro, opera in verde oliva.
DESI - Codifica Iconclass	n.p.
DESS - Indicazioni sul soggetto	n.p.
NSC - Notizie storico-critiche	Il Franchetti data il frammento intorno alla metà del XVII secolo. Il velluto cesellato in esame rientra nella tipologia identificata con il termine "a mazze", ma in una fase avanzata quando gli elementi proposti si fanno più naturalistici. Tessuto per abbigliamento eseguito con telaio a tiro per velluti, lavorazione sopra (ferri circolari e a sezione quadrata).
TU - CONDIZIONE GIURIDICA E VINCOLI	
ACQ - ACQUISIZIONE	
ACQT - Tipo acquisizione	donazione
ACQN - Nome	Franchetti G.
ACQD - Data acquisizione	1906
ACQL - Luogo acquisizione	FI/ Firenze
CDG - CONDIZIONE GIURIDICA	
CDGG - Indicazione generica	proprietà Ente pubblico territoriale
CDGS - Indicazione specifica	Comune di Firenze, in deposito perpetuo al Museo Nazionale del Bargello (R. D. 3/3/1932 n. 349)
DO - FONTI E DOCUMENTI DI RIFERIMENTO	
FTA - DOCUMENTAZIONE FOTOGRAFICA	
FTAX - Genere	documentazione allegata
FTAP - Tipo	fotografia b/n
FTAN - Codice identificativo	SBAS FI 373863
AD - ACCESSO AI DATI	
ADS - SPECIFICHE DI ACCESSO AI DATI	
ADSP - Profilo di accesso	1
ADSM - Motivazione	scheda contenente dati liberamente accessibili
CM - COMPILAZIONE	
CMP - COMPILAZIONE	
CMPD - Data	1989

CMPN - Nome	Peri P.
FUR - Funzionario responsabile	Meloni S.
RVM - TRASCRIZIONE PER INFORMATIZZAZIONE	
RVMD - Data	2006
RVMN - Nome	ARTPAST