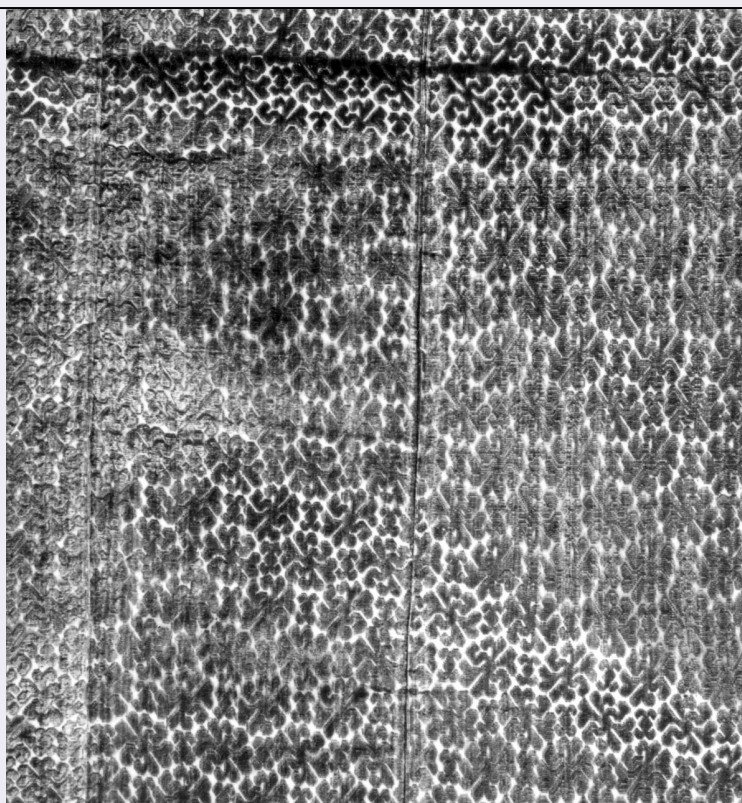


# SCHEDA



## CD - CODICI

TSK - Tipo Scheda OA

LIR - Livello ricerca C

### NCT - CODICE UNIVOCO

NCTR - Codice regione 09

NCTN - Numero catalogo  
generale 00224666

ESC - Ente schedatore S156

ECP - Ente competente S156

## OG - OGGETTO

### OGT - OGGETTO

OGTD - Definizione pianeta

## LC - LOCALIZZAZIONE GEOGRAFICO-AMMINISTRATIVA

### PVC - LOCALIZZAZIONE GEOGRAFICO-AMMINISTRATIVA ATTUALE

PVCR - Regione Toscana

PVCP - Provincia FI

PVCC - Comune Firenze

### LDC - COLLOCAZIONE SPECIFICA

LDCT - Tipologia palazzo

LDCQ - Qualificazione statale

LDCN - Denominazione  
attuale Palazzo del Bargello o del Podestà già del Capitano del Popolo

LDCU - Indirizzo v del Proconsolo, 4

LDCM - Denominazione

raccolta	Museo Nazionale del Bargello
<b>UB - UBICAZIONE E DATI PATRIMONIALI</b>	
<b>INV - INVENTARIO DI MUSEO O SOPRINTENDENZA</b>	
INVN - Numero	Collezione Franchetti 17
INVD - Data	1906
<b>LA - ALTRE LOCALIZZAZIONI GEOGRAFICO-AMMINISTRATIVE</b>	
TCL - Tipo di localizzazione	luogo di provenienza
<b>PRV - LOCALIZZAZIONE GEOGRAFICO-AMMINISTRATIVA</b>	
PRVS - Stato	ITALIA
PRVR - Regione	Toscana
PRVP - Provincia	FI
PRVC - Comune	Firenze
<b>PRC - COLLOCAZIONE SPECIFICA</b>	
PRCM - Denominazione raccolta	Collezione Franchetti
<b>PRD - DATA</b>	
PRDU - Data uscita	1906
<b>DT - CRONOLOGIA</b>	
<b>DTZ - CRONOLOGIA GENERICA</b>	
DTZG - Secolo	sec. XVII
DTZS - Frazione di secolo	inizio
<b>DTS - CRONOLOGIA SPECIFICA</b>	
DTSI - Da	1600
DTSF - A	1610
DTM - Motivazione cronologia	analisi stilistica
<b>AU - DEFINIZIONE CULTURALE</b>	
<b>ATB - AMBITO CULTURALE</b>	
ATBD - Denominazione	manifattura italiana
ATBM - Motivazione dell'attribuzione	analisi stilistica
<b>MT - DATI TECNICI</b>	
MTC - Materia e tecnica	seta/ velluto cesellato
<b>MIS - MISURE</b>	
MISU - Unità	cm
MISA - Altezza	210
MISL - Larghezza	86
<b>CO - CONSERVAZIONE</b>	
<b>STC - STATO DI CONSERVAZIONE</b>	
STCC - Stato di conservazione	discreto
STCS - Indicazioni specifiche	parti lise
<b>DA - DATI ANALITICI</b>	

DES - DESCRIZIONE	
DESO - Indicazioni sull'oggetto	Pianeta sguarnita composta di vari pezzi in velluto cesellato operato a 1 corpo di seta gialla e verde. Ordito fondo in seta gialla, 2 capi, S riduzione 70 fili/cm ca. Ordito pelo in raso verde, più capi; riduzione 16 fili/cm. Alternanza 4 fili di fondo 1 di pelo. Trama in seta gialla, 3 capi, STA; riduzione 24 ca inserzioni/cm. Alternanza 2 di fondo 1 ferro. Costruzione: fondo taffetas prodotto da tutti i fili e dalle trame. Opera in velluto riccio e tagliato creato dall'ordito di pelo. Tessuto con telaio a tiro per velluti, lavorazione diritto sopra. Rapporto disegno cm 5x4. Motivo a sviluppo orizzomtale che si ripete in verticale a scacchiera. Il modulo compositivo prevede 1 corolla stellata a 6 petali lobati. Fra 1 teria e l'altra sono 2 rametti ritorti riuniti al centro da 1 rombo. Fondo giallo, disegno in verde. Fodera in tela di lino tinto in verde.
DESI - Codifica Iconclass	n.p.
DESS - Indicazioni sul soggetto	n.p.
NSC - Notizie storico-critiche	Il Franchetti data il tessuto intorno al 1590. Tessuto per abbigliamento che presenta una delle numerose varianti di piccoli motivi floreali stilizzati in voga dal 1580 al 1620 circa. La resa abbastanza sintetica del motivo decorativo giustifica la datazione proposta.
TU - CONDIZIONE GIURIDICA E VINCOLI	
ACQ - ACQUISIZIONE	
ACQT - Tipo acquisizione	donazione
ACQN - Nome	Franchetti G.
ACQD - Data acquisizione	1906
ACQL - Luogo acquisizione	FI/ Firenze
CDG - CONDIZIONE GIURIDICA	
CDGG - Indicazione generica	proprietà Ente pubblico territoriale
CDGS - Indicazione specifica	Comune di Firenze, in deposito perpetuo al Museo Nazionale del Bargello (R. D. 3/3/1932 n. 349)
DO - FONTI E DOCUMENTI DI RIFERIMENTO	
FTA - DOCUMENTAZIONE FOTOGRAFICA	
FTAX - Genere	documentazione allegata
FTAP - Tipo	fotografia b/n
FTAN - Codice identificativo	SBAS FI 373908
AD - ACCESSO AI DATI	
ADS - SPECIFICHE DI ACCESSO AI DATI	
ADSP - Profilo di accesso	1
ADSM - Motivazione	scheda contenente dati liberamente accessibili
CM - COMPILAZIONE	
CMP - COMPILAZIONE	
CMPD - Data	1989
CMPN - Nome	Peri P.
FUR - Funzionario responsabile	Meloni S.

**RVM - TRASCRIZIONE PER INFORMATIZZAZIONE****RVMD - Data**

2006

**RVMN - Nome**

ARTPAST