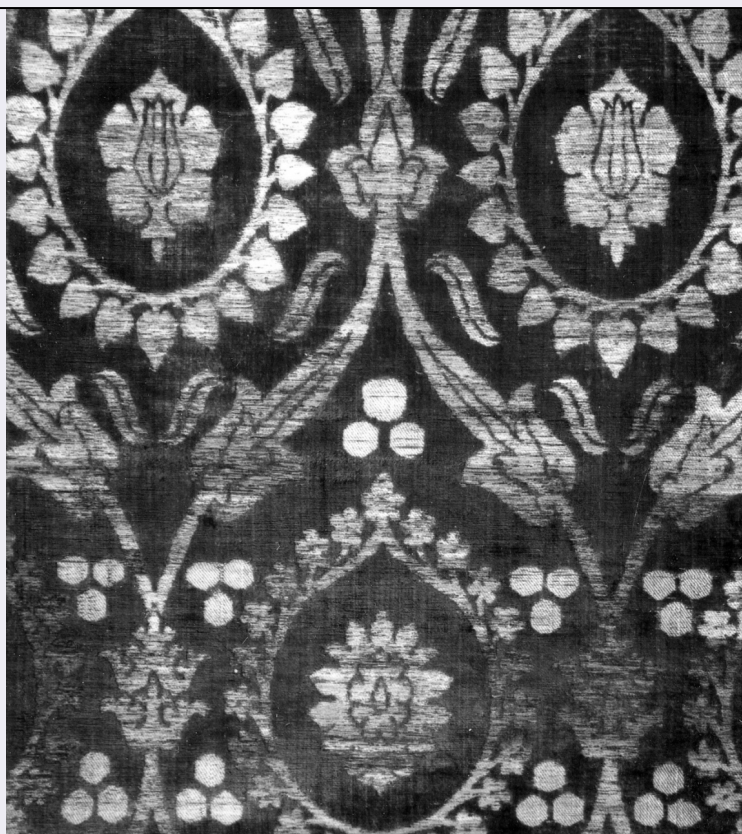


# SCHEDA



## CD - CODICI

TSK - Tipo Scheda OA

LIR - Livello ricerca C

### NCT - CODICE UNIVOCO

NCTR - Codice regione 09

NCTN - Numero catalogo generale 00224591

ESC - Ente schedatore S156

ECP - Ente competente S156

## OG - OGGETTO

### OGT - OGGETTO

OGTD - Definizione tessuto

## LC - LOCALIZZAZIONE GEOGRAFICO-AMMINISTRATIVA

### PVC - LOCALIZZAZIONE GEOGRAFICO-AMMINISTRATIVA ATTUALE

PVCR - Regione Toscana

PVCP - Provincia FI

PVCC - Comune Firenze

### LDC - COLLOCAZIONE SPECIFICA

LDCT - Tipologia palazzo

LDCQ - Qualificazione statale

LDCN - Denominazione attuale Palazzo del Bargello o del Podestà già del Capitano del Popolo

LDCU - Indirizzo v del Proconsolo, 4

<b>LDCM - Denominazione raccolta</b>	Museo Nazionale del Bargello
--	------------------------------

## UB - UBICAZIONE E DATI PATRIMONIALI

### INV - INVENTARIO DI MUSEO O SOPRINTENDENZA

<b>INVN - Numero</b>	Collezione Franchetti 96
<b>INVD - Data</b>	1906

## LA - ALTRE LOCALIZZAZIONI GEOGRAFICO-AMMINISTRATIVE

<b>TCL - Tipo di localizzazione</b>	luogo di provenienza
-------------------------------------	----------------------

### PRV - LOCALIZZAZIONE GEOGRAFICO-AMMINISTRATIVA

<b>PRVS - Stato</b>	ITALIA
<b>PRVR - Regione</b>	Toscana
<b>PRVP - Provincia</b>	FI
<b>PRVC - Comune</b>	Firenze

### PRC - COLLOCAZIONE SPECIFICA

<b>PRCM - Denominazione raccolta</b>	Collezione Franchetti
--	-----------------------

### PRD - DATA

<b>PRDU - Data uscita</b>	1906
---------------------------	------

## DT - CRONOLOGIA

### DTZ - CRONOLOGIA GENERICA

<b>DTZG - Secolo</b>	sec. XVI
<b>DTZS - Frazione di secolo</b>	seconda metà

### DTS - CRONOLOGIA SPECIFICA

<b>DTSI - Da</b>	1550
<b>DTSF - A</b>	1599

<b>DTM - Motivazione cronologia</b>	analisi stilistica
-------------------------------------	--------------------

## AU - DEFINIZIONE CULTURALE

### ATB - AMBITO CULTURALE

<b>ATBD - Denominazione</b>	manifattura turca
<b>ATBM - Motivazione dell'attribuzione</b>	analisi stilistica

## MT - DATI TECNICI

<b>MTC - Materia e tecnica</b>	seta/ velluto/ broccata
--------------------------------	-------------------------

### MIS - MISURE

<b>MISU - Unità</b>	cm
<b>MISA - Altezza</b>	166
<b>MISL - Larghezza</b>	65.5

## CO - CONSERVAZIONE

### STC - STATO DI CONSERVAZIONE

<b>STCC - Stato di conservazione</b>	discreto
<b>STCS - Indicazioni specifiche</b>	trame consunte

## DA - DATI ANALITICI

**DES - DESCRIZIONE****DESO - Indicazioni  
sull'oggetto**

Velluto ad un corpo broccato. Ordito di pelo fondo in seta rossa, 2 capi, S (ora marrone); ordito di pelo in seta rossa, più capi. Riduz.: 70 ca. fili di fondo, 18 fili di pelo a cm. Trame di fondo in filaticcio grezzo, più capi, S,; trame broccate in seta verde cedro, 3 capi, STA, argento dorato filato montato S su anima di seta gialla. Riduz.: 24 trame di fondo 18-22 trame broccate a cm. Costruz. del tessuto: fondo velluto tagliato creato da tutti i fili di pelo, opera per trame broccate legate in diagonale, direzione S, dall'ordito di fondo. Cimase cm. 0,8 in raso prodotto da fili di seta gialla e dalle trame di fondo. Tessuto con telaio a tiro per velluti, lavorazione diritto sopra. Rapporto disegno: cm 77x 33, campo a ritorno. Motivo ogivale a doppia punta a sviluppo orizzontale che si ripete in verticale a scacchiera. Due rami con quattro foglie creano l'ogiva con al centro una cornice ovale a punta con corolle e foglie di capperò entro le quali è un'infiorescenza. Sei gruppi di tre dischi fra le due cornici. L'ogiva è legata nei punti di tangenza da due corone e in alto da foglie trilobate.

**DESI - Codifica Iconclass**

n.p.

**DESS - Indicazioni sul  
soggetto**

n.p.

**NSC - Notizie storico-critiche**

Il Franchetti, nell'inventario della collezione, data il velluto alla metà del XVI sec. e lo attribuisce ad una manifattura orientale. L'impostazione formale dell'allungata maglia ogivale e dei motivi floreali e vegetali, suggeriscono un'attribuzione ad una manifattura turca (tulipano, dischi, foglie). Anche i dati tecnici e la tessitura suggeriscono l'attribuzione avanzata.

**TU - CONDIZIONE GIURIDICA E VINCOLI****ACQ - ACQUISIZIONE****ACQT - Tipo acquisizione**

donazione

**ACQN - Nome**

Franchetti G.

**ACQD - Data acquisizione**

1906

**ACQL - Luogo acquisizione**

FI/ Firenze

**CDG - CONDIZIONE GIURIDICA****CDGG - Indicazione  
generica**

proprietà Ente pubblico territoriale

**CDGS - Indicazione  
specificata**

Comune di Firenze, in deposito perpetuo al Museo Nazionale del Bargello (R. D. 3/3/1932 n. 349)

**DO - FONTI E DOCUMENTI DI RIFERIMENTO****FTA - DOCUMENTAZIONE FOTOGRAFICA****FTAX - Genere**

documentazione allegata

**FTAP - Tipo**

fotografia b/n

**FTAN - Codice identificativo**

SBAS FI 373923

**AD - ACCESSO AI DATI****ADS - SPECIFICHE DI ACCESSO AI DATI****ADSP - Profilo di accesso**

1

**ADSM - Motivazione**

scheda contenente dati liberamente accessibili

**CM - COMPILAZIONE****CMP - COMPILAZIONE****CMPD - Data**

1989

<b>CMPN - Nome</b>	Peri P.
<b>FUR - Funzionario responsabile</b>	Meloni S.
<b>RVM - TRASCRIZIONE PER INFORMATIZZAZIONE</b>	
<b>RVMD - Data</b>	2006
<b>RVMN - Nome</b>	ARTPAST