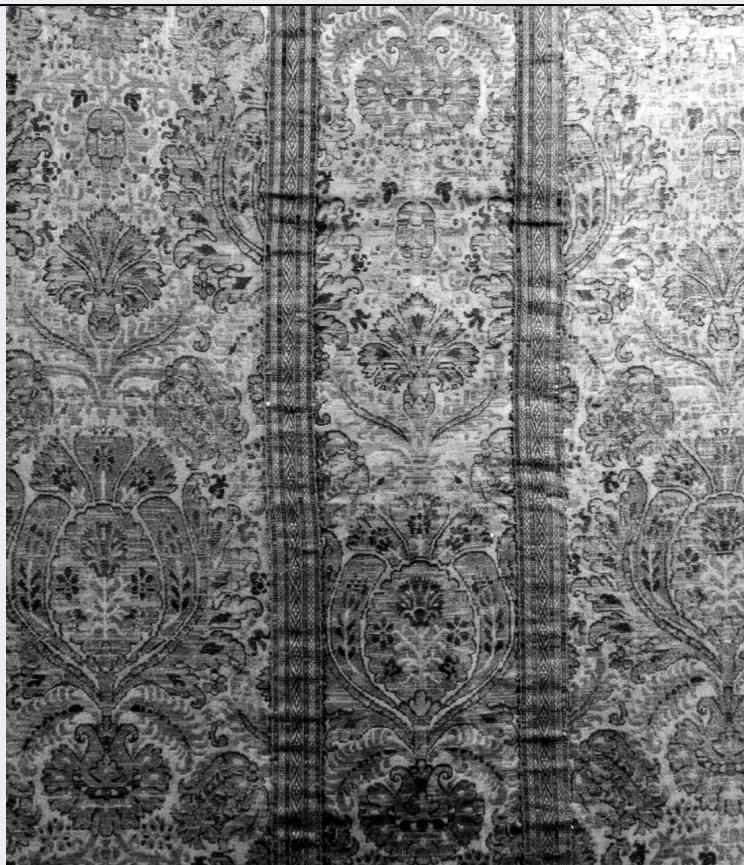


SCHEDA



CD - CODICI

| | |
|---------------------------------|----------|
| TSK - Tipo Scheda | OA |
| LIR - Livello ricerca | C |
| NCT - CODICE UNIVOCO | |
| NCTR - Codice regione | 09 |
| NCTN - Numero catalogo generale | 00224673 |
| ESC - Ente schedatore | S156 |
| ECP - Ente competente | S156 |

OG - OGGETTO

OGT - OGGETTO

| | |
|--------------------|---------|
| OGTD - Definizione | pianeta |
|--------------------|---------|

LC - LOCALIZZAZIONE GEOGRAFICO-AMMINISTRATIVA

PVC - LOCALIZZAZIONE GEOGRAFICO-AMMINISTRATIVA ATTUALE

| | |
|------------------|---------|
| PVCR - Regione | Toscana |
| PVCP - Provincia | FI |
| PVCC - Comune | Firenze |

LDC - COLLOCAZIONE SPECIFICA

| | |
|------------------------------|--|
| LDCT - Tipologia | palazzo |
| LDCQ - Qualificazione | statale |
| LDCN - Denominazione attuale | Palazzo del Bargello o del Podestà già del Capitano del Popolo |
| LDCU - Indirizzo | v del Proconsolo, 4 |

| | |
|--|--|
| LDCM - Denominazione raccolta | Museo Nazionale del Bargello |
| UB - UBICAZIONE E DATI PATRIMONIALI | |
| INV - INVENTARIO DI MUSEO O SOPRINTENDENZA | |
| INVN - Numero | Collezione Franchetti 86 |
| INVD - Data | 1906 |
| LA - ALTRE LOCALIZZAZIONI GEOGRAFICO-AMMINISTRATIVE | |
| TCL - Tipo di localizzazione | luogo di provenienza |
| PRV - LOCALIZZAZIONE GEOGRAFICO-AMMINISTRATIVA | |
| PRVS - Stato | ITALIA |
| PRVR - Regione | Toscana |
| PRVP - Provincia | FI |
| PRVC - Comune | Firenze |
| PRC - COLLOCAZIONE SPECIFICA | |
| PRCM - Denominazione raccolta | Collezione Franchetti |
| PRD - DATA | |
| PRDU - Data uscita | 1906 |
| DT - CRONOLOGIA | |
| DTZ - CRONOLOGIA GENERICA | |
| DTZG - Secolo | sec. XVII |
| DTS - CRONOLOGIA SPECIFICA | |
| DTSI - Da | 1600 |
| DTSF - A | 1699 |
| DTM - Motivazione cronologia | analisi stilistica |
| AU - DEFINIZIONE CULTURALE | |
| ATB - AMBITO CULTURALE | |
| ATBD - Denominazione | manifattura Asia minore |
| ATBM - Motivazione dell'attribuzione | analisi stilistica |
| AAT - Altre attribuzioni | manifattura turca |
| MT - DATI TECNICI | |
| MTC - Materia e tecnica | seta/ lanciata/ seta/ lampasso/ laminata |
| MTC - Materia e tecnica | oro/ filatura |
| MIS - MISURE | |
| MISU - Unità | cm |
| MISA - Altezza | 115 |
| MISL - Larghezza | 71 |
| CO - CONSERVAZIONE | |
| STC - STATO DI CONSERVAZIONE | |
| STCC - Stato di conservazione | discreto |
| STCS - Indicazioni specifiche | trame consunte rammendi, depositi di polvere |

DA - DATI ANALITICI**DES - DESCRIZIONE****DESO - Indicazioni
sull'oggetto**

Lampasso lanciato e laminato. Ordito di fondo in seta bianca, 2 capi, S; riduz: 60 ca. fili/cm. Ordito legatura seta giallo paglia, 2 capi, S. Rid. 32 fili/cm. Trama di fondo in seta bianca, 3 capi, STA. Rid. 20 inserz./cm. Trame lanciate in seta giallo paglia, rosso, indaco, verde, 3 capi, STA più una più una trama lanciata d'argento dorato. Rid. 18 inserz./cm. Costruzione del tessuto: fondo raso da 5 faccia ordito creato dall'ordito e dalla trama di fondo. Opera per trame lanciate legate in diagonale Z, 3 lega 1 dall'ordito di legatura, la trama metallica è accompagnata da quella in seta giallo paglia. Tessuto con telaio a tiro, lavorazione diritto sotto. Rapporto disegno cm. 51x?. Motiov a sviluppo orizzontale che si ri pete in verticale a scacchiera. 2 foglie d'acanto, nascenti da infiorescenza con steli e foglie piumate, creano un'ogiva aperta, in cui si dispongono 5 fiori cimati da 3 foglie sormontate da 2 tulipanie 1 garofano. La pianeta è guarnita di galloni d'oro filato e lamellare, brochè a festoni, motivo a losanghe. Fodera in tela di lino grezzo.

DESI - Codifica Iconclass

n.p.

**DESS - Indicazioni sul
soggetto**

n.p.

NSC - Notizie storico-critiche

Il Franchetti, nell'inventario della collezione, data il tessuto intorno al 1560 e lo crede prodotto prodotto a Venezia. L'iconografia floreale (tulipano e garofano) insieme agli altri elementi decorativi, suggeriscono un'attribuzione turca, forse creata per il mercato occidentale. Un tessuto uguale si trova al Museo di Colonia (Cfr. B. Markowsky, 1976) al Kunstmuseum di Dusseldorf (n. 3715) ed uno simile al museo di Bruxelles (cfr.I. Errera, 1907).

TU - CONDIZIONE GIURIDICA E VINCOLI**ACQ - ACQUISIZIONE****ACQT - Tipo acquisizione**

donazione

ACQN - Nome

Franchetti G.

ACQD - Data acquisizione

1906

ACQL - Luogo acquisizione

FI/ Firenze

CDG - CONDIZIONE GIURIDICA**CDGG - Indicazione
generica**

proprietà Ente pubblico territoriale

**CDGS - Indicazione
specificata**

Comune di Firenze, in deposito perpetuo al Museo Nazionale del Bargello (R. D. 3/3/1932 n. 349)

DO - FONTI E DOCUMENTI DI RIFERIMENTO**FTA - DOCUMENTAZIONE FOTOGRAFICA****FTAX - Genere**

documentazione allegata

FTAP - Tipo

fotografia b/n

FTAN - Codice identificativo

SBAS FI 373861

BIB - BIBLIOGRAFIA**BIBX - Genere**

bibliografia specifica

BIBA - Autore

Markowsky B.

BIBD - Anno di edizione

1976

BIBH - Sigla per citazione

00001170

| | |
|---|--|
| BIBN - V., pp., nn. | p. 384, n. 719 |
| BIB - BIBLIOGRAFIA | |
| BIBX - Genere | bibliografia specifica |
| BIBA - Autore | Errera I. |
| BIBD - Anno di edizione | 1907 |
| BIBH - Sigla per citazione | 00001169 |
| BIBN - V., pp., nn. | n. 3820 |
| AD - ACCESSO AI DATI | |
| ADS - SPECIFICHE DI ACCESSO AI DATI | |
| ADSP - Profilo di accesso | 1 |
| ADSM - Motivazione | scheda contenente dati liberamente accessibili |
| CM - COMPILAZIONE | |
| CMP - COMPILAZIONE | |
| CMPD - Data | 1989 |
| CMPN - Nome | Peri P. |
| FUR - Funzionario responsabile | Meloni S. |
| RVM - TRASCRIZIONE PER INFORMATIZZAZIONE | |
| RVMD - Data | 2006 |
| RVMN - Nome | ARTPAST |