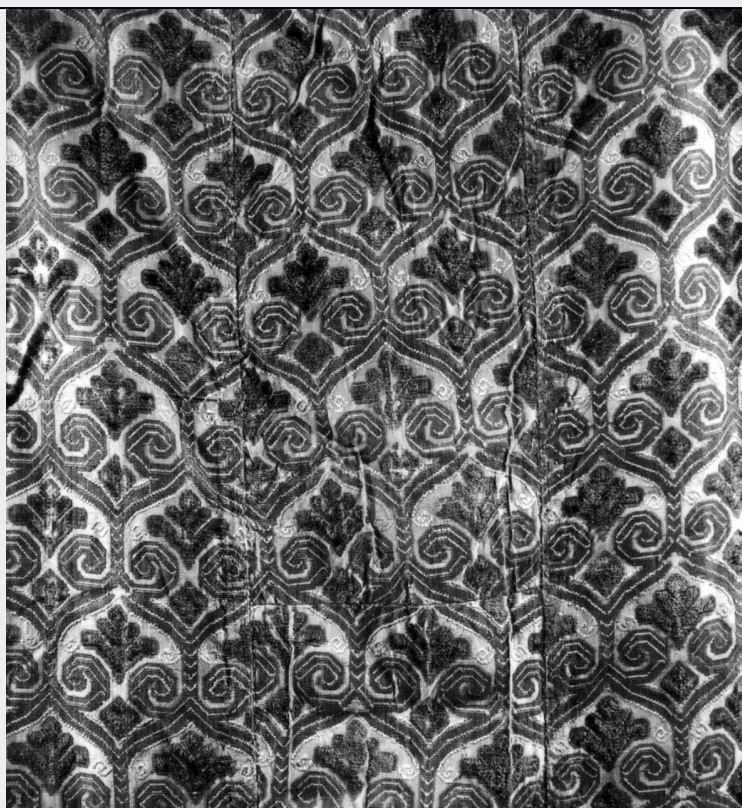


SCHEDA



CD - CODICI

TSK - Tipo Scheda OA

LIR - Livello ricerca C

NCT - CODICE UNIVOCO

NCTR - Codice regione 09

NCTN - Numero catalogo generale 00224648

ESC - Ente schedatore S156

ECP - Ente competente S156

OG - OGGETTO

OGT - OGGETTO

OGTD - Definizione pianeta

LC - LOCALIZZAZIONE GEOGRAFICO-AMMINISTRATIVA

PVC - LOCALIZZAZIONE GEOGRAFICO-AMMINISTRATIVA ATTUALE

PVCR - Regione Toscana

PVCP - Provincia FI

PVCC - Comune Firenze

LDC - COLLOCAZIONE SPECIFICA

LDCT - Tipologia palazzo

LDCQ - Qualificazione statale

LDCN - Denominazione attuale Palazzo del Bargello o del Podestà già del Capitano del Popolo

LDCU - Indirizzo v del Proconsolo, 4

LDCM - Denominazione

| | |
|--|--|
| raccolta | Museo Nazionale del Bargello |
| UB - UBICAZIONE E DATI PATRIMONIALI | |
| INV - INVENTARIO DI MUSEO O SOPRINTENDENZA | |
| INVN - Numero | Collezione Franchetti 29 |
| INVD - Data | 1906 |
| LA - ALTRE LOCALIZZAZIONI GEOGRAFICO-AMMINISTRATIVE | |
| TCL - Tipo di localizzazione | luogo di provenienza |
| PRV - LOCALIZZAZIONE GEOGRAFICO-AMMINISTRATIVA | |
| PRVS - Stato | ITALIA |
| PRVR - Regione | Toscana |
| PRVP - Provincia | FI |
| PRVC - Comune | Firenze |
| PRC - COLLOCAZIONE SPECIFICA | |
| PRCM - Denominazione raccolta | Collezione Franchetti |
| PRD - DATA | |
| PRDU - Data uscita | 1906 |
| DT - CRONOLOGIA | |
| DTZ - CRONOLOGIA GENERICA | |
| DTZG - Secolo | secc. XVI/ XVII |
| DTZS - Frazione di secolo | fine/ inizio |
| DTS - CRONOLOGIA SPECIFICA | |
| DTSI - Da | 1590 |
| DTSF - A | 1610 |
| DTM - Motivazione cronologia | analisi stilistica |
| AU - DEFINIZIONE CULTURALE | |
| ATB - AMBITO CULTURALE | |
| ATBD - Denominazione | manifattura italiana |
| ATBM - Motivazione dell'attribuzione | analisi stilistica |
| MT - DATI TECNICI | |
| MTC - Materia e tecnica | seta/ velluto controtagliato |
| MIS - MISURE | |
| MISU - Unità | cm |
| MISA - Altezza | 102 |
| MISL - Larghezza | 63 |
| CO - CONSERVAZIONE | |
| STC - STATO DI CONSERVAZIONE | |
| STCC - Stato di conservazione | discreto |
| DA - DATI ANALITICI | |
| DES - DESCRIZIONE | |
| | Velluto controsempè. Ordito di fondo in seta beige, 2 capi, S; |

| | |
|--|--|
| DESO - Indicazioni sull'oggetto | riduzione 60 fili/cm. Ordito di pelo in seta viola, più capi; riduzione 16 fili/cm. Ordito pelo strisciante in seta gialla, 3 capi, S; riduzione 24 fili/cm. Trama in seta beige, 3 capi, STA; riduzione 26 inserzioni/cm. Costruzione: fondo taffetas creato da tutti i fili di fondo e dalla trama. Opera in velluto riccio e tagliato, prodotto dall'ordito di pelo; più da un ordito a pelo strisciante che contorna i motivi Tessuto con telaio a tiro per velluti, diritto sopra. Rapporto disegno cm 14x8,5. Rete di maglie ogivali a sviluppo orizzontale che si ripete in verticale a scacchiera. L'ogiva è creata da una cornice entro la quale si collocano 2 riccioli con al centro un ciuffo di foglie stilizzate. La pianeta è ornata da gallone (cm 2) in seta gialla, oro filato e lamellare, brochè a festoni, motivo liscio. Fodera in tela di lino tinta blu. |
| DESI - Codifica Iconclass | n.p. |
| DESS - Indicazioni sul soggetto | n.p. |
| NSC - Notizie storico-critiche | Il Franchetti, nell'inventario della collezione, data il velluto intorno al 1600. Tessuto per abbigliamento che risponde alle imposizioni dettate dalla moda. Il risultato compositivo è reso più animato grazie all'impiego di un ordito in pelo strisciante, che contorna, crea e ravviva la rigida partitura ogivale. |

TU - CONDIZIONE GIURIDICA E VINCOLI

| | |
|----------------------------------|---------------|
| ACQ - ACQUISIZIONE | |
| ACQT - Tipo acquisizione | donazione |
| ACQN - Nome | Franchetti G. |
| ACQD - Data acquisizione | 1906 |
| ACQL - Luogo acquisizione | FI/ Firenze |

CDG - CONDIZIONE GIURIDICA

| | |
|-------------------------------------|---|
| CDGG - Indicazione generica | proprietà Ente pubblico territoriale |
| CDGS - Indicazione specifica | Comune di Firenze, in deposito perpetuo al Museo Nazionale del Bargello (R. D. 3/3/1932 n. 349) |

DO - FONTI E DOCUMENTI DI RIFERIMENTO

| | |
|---|-------------------------|
| FTA - DOCUMENTAZIONE FOTOGRAFICA | |
| FTAX - Genere | documentazione allegata |
| FTAP - Tipo | fotografia b/n |
| FTAN - Codice identificativo | SBAS FI 373899 |

AD - ACCESSO AI DATI

| | |
|--|--|
| ADS - SPECIFICHE DI ACCESSO AI DATI | |
| ADSP - Profilo di accesso | 1 |
| ADSM - Motivazione | scheda contenente dati liberamente accessibili |

CM - COMPILAZIONE

| | |
|---|-----------|
| CMP - COMPILAZIONE | |
| CMPD - Data | 1989 |
| CMPN - Nome | Peri P. |
| FUR - Funzionario responsabile | Meloni S. |
| RVM - TRASCRIZIONE PER INFORMATIZZAZIONE | |
| | |

| | |
|---------------------------|--|
| RVMD - Data | 2006 |
| RVMN - Nome | ARTPAST |
| AN - ANNOTAZIONI | |
| OSS - Osservazioni | Fondo giallo e argento, opera in rosso. Lateralì: rapporto disegno cm 22x13, campo a ritorno. motivo a sviluppo orizzontale che si ripete in verticale. Rami ricurvi creano una maglia composita con all'interno e all'esterno fogli, fiori e frutti. Croce e colonna: rapporto disegno cm 38x?, campo a ritorno. Motivo ogivale a sviluppo orizzontale che si ripete in verticale a scacchiera. Due rami con foglie creano ogive a doppia punta. All'interno foglie con frutto. Tessitura con telaio a tiro per velluti, lavorazione diritto sopra. La pianeta è guarnita da galloni brochè a festoni in seta bianca e gialla, rame dorato e filato e lamellare, motivo a losanghe. Fodera in taffetas liserè di seta gialla e trame di seta bianca con motivi di rami sinuosi e fiori. |