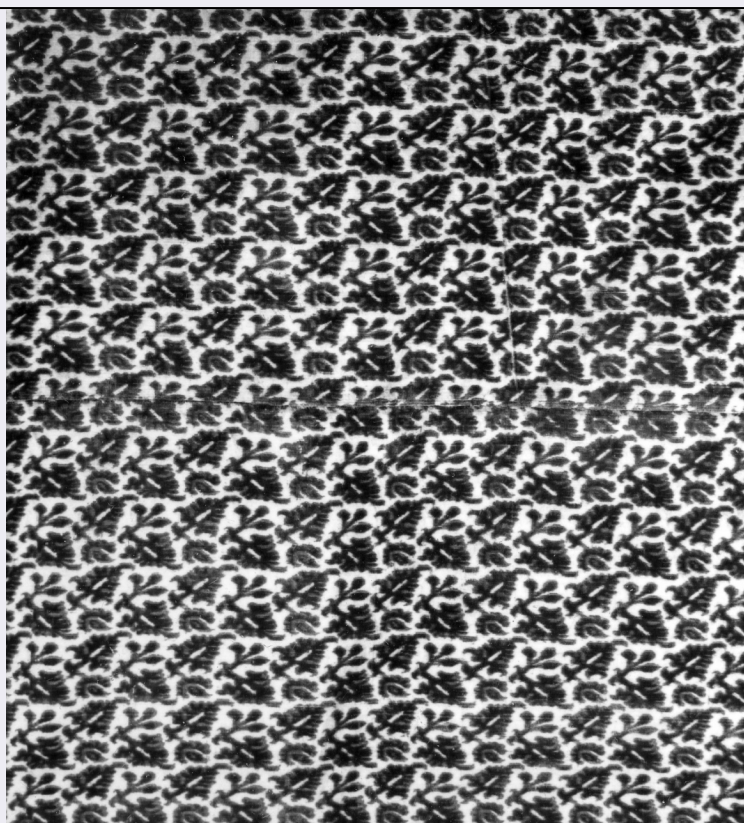


SCHEDA



CD - CODICI

TSK - Tipo Scheda	OA
LIR - Livello ricerca	C
NCT - CODICE UNIVOCO	
NCTR - Codice regione	09
NCTN - Numero catalogo generale	00224609
ESC - Ente schedatore	S156
ECP - Ente competente	S156

OG - OGGETTO

OGT - OGGETTO	
OGTD - Definizione	piviale

LC - LOCALIZZAZIONE GEOGRAFICO-AMMINISTRATIVA

PVC - LOCALIZZAZIONE GEOGRAFICO-AMMINISTRATIVA ATTUALE

PVCR - Regione	Toscana
PVCP - Provincia	FI
PVCC - Comune	Firenze

LDC - COLLOCAZIONE SPECIFICA

LDCT - Tipologia	palazzo
LDCQ - Qualificazione	statale
LDCN - Denominazione attuale	Palazzo del Bargello o del Podestà già del Capitano del Popolo
LDCU - Indirizzo	v del Proconsolo, 4
LDCM - Denominazione	

raccolta	Museo Nazionale del Bargello
UB - UBICAZIONE E DATI PATRIMONIALI	
INV - INVENTARIO DI MUSEO O SOPRINTENDENZA	
INVN - Numero	Collezione Franchetti 51
INVD - Data	1906
LA - ALTRE LOCALIZZAZIONI GEOGRAFICO-AMMINISTRATIVE	
TCL - Tipo di localizzazione	luogo di provenienza
PRV - LOCALIZZAZIONE GEOGRAFICO-AMMINISTRATIVA	
PRVS - Stato	ITALIA
PRVR - Regione	Toscana
PRVP - Provincia	FI
PRVC - Comune	Firenze
PRC - COLLOCAZIONE SPECIFICA	
PRCM - Denominazione raccolta	Collezione Franchetti
PRD - DATA	
PRDU - Data uscita	1906
DT - CRONOLOGIA	
DTZ - CRONOLOGIA GENERICA	
DTZG - Secolo	secc. XVI/ XVII
DTZS - Frazione di secolo	fine/ inizio
DTS - CRONOLOGIA SPECIFICA	
DTSI - Da	1590
DTSF - A	1610
DTM - Motivazione cronologia	analisi stilistica
AU - DEFINIZIONE CULTURALE	
ATB - AMBITO CULTURALE	
ATBD - Denominazione	manifattura italiana
ATBM - Motivazione dell'attribuzione	analisi stilistica
MT - DATI TECNICI	
MTC - Materia e tecnica	seta/ velluto cesellato
MTC - Materia e tecnica	filo d'argento
MIS - MISURE	
MISU - Unità	cm
MISA - Altezza	137
MISL - Larghezza	215
MIST - Validità	ca
CO - CONSERVAZIONE	
STC - STATO DI CONSERVAZIONE	
STCC - Stato di conservazione	discreto
DA - DATI ANALITICI	

DES - DESCRIZIONE	
DESO - Indicazioni sull'oggetto	Piviale sguarnito in velluto cesellato. Ordito di fondo in seta gialla, 2capi, S; 68 fili/cm. Ordito di pelo in seta rossa, più capi, 16 fili/cm. Trame di fondo in seta gialla, 2 capi, S; 2 inserzioni/cm più trame supplementari in argento lamellare, 13 passi/cm. Costruzione: fondo in taffetas prodotto da tutti i fili e le trame di fondo. Opera in velluto tagliato e riccio creato dall'ordito di pelo. Altezza tessuto cm 55. Cimose cm 1 in taffetas con fili di seta grigia e verde e trame gialle. Rapporto disegno cm 9,5x5,5. Motivo a sviluppo orizzontale che si sviluppa in verticale assiale. Il modulo è dato da un ramo reciso con una foglia dentellata e tre bacche, seguito da un secondo rametto con foglie e frutto di quercia. Tessuto con telaio a tiro per velluti; lavorazione con il diritto sopra.
DESI - Codifica Iconclass	n.p.
DESS - Indicazioni sul soggetto	n.p.
NSC - Notizie storico-critiche	Il Franchetti, nell'inventario della collezione, data il tessuto attorno al 1590. Tessuto da abbigliamento che presenta una delle innumerevoli varianti del cosiddetto motivo "a mazze" molto diffuso fra il 1580 ed il 1650 e oltre. L'esemplare in esame rientra nella produzione di fine Cinquecento o dell'inizio del Seicento.
TU - CONDIZIONE GIURIDICA E VINCOLI	
ACQ - ACQUISIZIONE	
ACQT - Tipo acquisizione	donazione
ACQN - Nome	Franchetti G.
ACQD - Data acquisizione	1906
ACQL - Luogo acquisizione	FI/ Firenze
CDG - CONDIZIONE GIURIDICA	
CDGG - Indicazione generica	proprietà Ente pubblico territoriale
CDGS - Indicazione specifica	Comune di Firenze, in deposito perpetuo al Museo Nazionale del Bargello (R. D. 3/3/1932 n. 349)
DO - FONTI E DOCUMENTI DI RIFERIMENTO	
FTA - DOCUMENTAZIONE FOTOGRAFICA	
FTAX - Genere	documentazione allegata
FTAP - Tipo	fotografia b/n
FTAN - Codice identificativo	SBAS FI 373884
AD - ACCESSO AI DATI	
ADS - SPECIFICHE DI ACCESSO AI DATI	
ADSP - Profilo di accesso	1
ADSM - Motivazione	scheda contenente dati liberamente accessibili
CM - COMPILAZIONE	
CMP - COMPILAZIONE	
CMPD - Data	1989
CMPN - Nome	Peri P.
FUR - Funzionario responsabile	Meloni S.

RVM - TRASCRIZIONE PER INFORMATIZZAZIONE**RVMD - Data**

2006

RVMN - Nome

ARTPAST