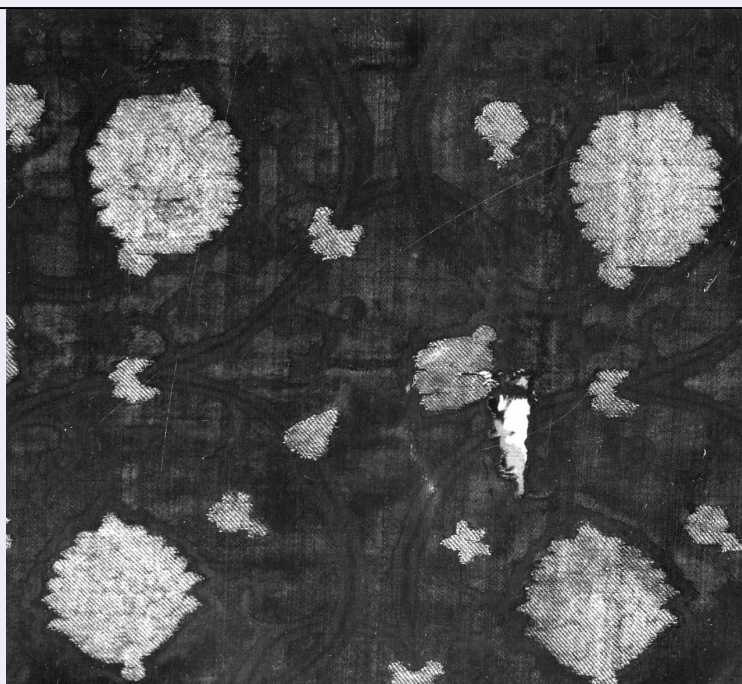


# SCHEDA



## CD - CODICI

TSK - Tipo Scheda OA

LIR - Livello ricerca C

### NCT - CODICE UNIVOCO

NCTR - Codice regione 09

NCTN - Numero catalogo generale 00224651

ESC - Ente schedatore S156

ECP - Ente competente S156

## OG - OGGETTO

### OGT - OGGETTO

OGTD - Definizione tessuto

OGTV - Identificazione frammento

## LC - LOCALIZZAZIONE GEOGRAFICO-AMMINISTRATIVA

### PVC - LOCALIZZAZIONE GEOGRAFICO-AMMINISTRATIVA ATTUALE

PVCR - Regione Toscana

PVCP - Provincia FI

PVCC - Comune Firenze

### LDC - COLLOCAZIONE SPECIFICA

LDCT - Tipologia palazzo

LDCQ - Qualificazione statale

LDCN - Denominazione attuale Palazzo del Bargello o del Podestà già del Capitano del Popolo

LDCU - Indirizzo v del Proconsolo, 4

LDCM - Denominazione raccolta Museo Nazionale del Bargello

## UB - UBICAZIONE E DATI PATRIMONIALI

|   |                                     |
|---|-------------------------------------|
| UBO - Ubicazione originaria                         | SC                                  |
| INV - INVENTARIO DI MUSEO O SOPRINTENDENZA          |                                     |
| INVN - Numero                                       | Collezione Franchetti 617           |
| INVD - Data   | 1906                                |
| LA - ALTRE LOCALIZZAZIONI GEOGRAFICO-AMMINISTRATIVE |                                     |
| TCL - Tipo di localizzazione                        | luogo di provenienza                |
| PRV - LOCALIZZAZIONE GEOGRAFICO-AMMINISTRATIVA      |                                     |
| PRVS - Stato  | ITALIA                              |
| PRVR - Regione                                      | Toscana                             |
| PRVP - Provincia                                    | FI                                  |
| PRVC - Comune                                       | Firenze                             |
| PRC - COLLOCAZIONE SPECIFICA                        |                                     |
| PRCM - Denominazione raccolta                       | Collezione Franchetti               |
| PRD - DATA  |                                     |
| PRDU - Data uscita                                  | 1906                                |
| DT - CRONOLOGIA                                     |                                     |
| DTZ - CRONOLOGIA GENERICA                           |                                     |
| DTZG - Secolo                                       | sec. XV                             |
| DTZS - Frazione di secolo                           | prima metà                          |
| DTS - CRONOLOGIA SPECIFICA                          |                                     |
| DTSI - Da   | 1400                                |
| DTSF - A  | 1449                                |
| DTM - Motivazione cronologia                        | analisi stilistica                  |
| AU - DEFINIZIONE CULTURALE                          |                                     |
| ATB - AMBITO CULTURALE                              |                                     |
| ATBD - Denominazione                                | manifattura italiana                |
| ATBR - Riferimento all'intervento                   | esecutore                           |
| ATBM - Motivazione dell'attribuzione                | analisi stilistica                  |
| MT - DATI TECNICI                                   |                                     |
| MTC - Materia e tecnica                             | seta/ velluto operato/ broccata     |
| MTC - Materia e tecnica                             | oro                                 |
| MIS - MISURE  |                                     |
| MISU - Unità  | cm                                  |
| MISA - Altezza                                      | 45                                  |
| MISL - Larghezza                                    | 55                                  |
| CO - CONSERVAZIONE                                  |                                     |
| STC - STATO DI CONSERVAZIONE                        |                                     |
| STCC - Stato di conservazione                       | discreto                            |
| STCS - Indicazioni specifiche                       | pelo consunto, parti lise, strappi. |

**DA - DATI ANALITICI****DES - DESCRIZIONE****DESO - Indicazioni  
sull'oggetto**

Velluto tagliato operato a 1 corpo broccato. Ordito fondo organzino seta verde, 2 capi, S; riduzione 60 fili a cm. Ordito di pelo organzino in seta rossa; riduzione 16 fili a cm. Alternanza 3 fili di fondo, 1 di pelo. Trama di fondo in seta verde, 3 capi, STA; riduzione 48 inserzioni a cm. una trama broccata d'argento dorato filato (su anima di seta gialla, S); riduzione 30 colpi a cm. Costruzione del tessuto: fondo raso da 5 di 2 colpi faccia ordito prodotto dall'ordito e dalle trame di fondo. Opera in velluto tagliato creato dall'ordito di pelo e dalla trama broccata legata in diagonale S da fili prelevati dall'ordito di fondo. Tessuto con telaio a tiro per velluti, lavorazione diritto sopra. Motivo a sviluppo orizzontale che si ripete in verticale. Rami ritorti con tralci e foglie inseriscono piccole pigne e al centro una infiorescenza broccata. Fondo verde, opere in rosso e oro.

**DESI - Codifica Iconclass**

n.p.

**DESS - Indicazioni sul  
soggetto**

n.p.

**NSC - Notizie storico-critiche**

Il Franchetti, nell'inventario della collezione, data il velluto broccato all'inizio del XV secolo. L'impianto disegnativo risente ancora della produzione tessile del tardo Trecento; gli ampi girali, infatti, ricordano i drappi serici medioevali animati da uccelli e animali ora sostituiti dal motivo del cardo o della melagrana che qui incontriamo nella forma più arcaica. Il disegno di questo velluto è riportato da A. Dupont-Auberville, L'ornement des tissus, Paris 1877, tav. 17.

**TU - CONDIZIONE GIURIDICA E VINCOLI****ACQ - ACQUISIZIONE****ACQT - Tipo acquisizione**

donazione

**ACQN - Nome**

Franchetti G.

**ACQD - Data acquisizione**

1906

**ACQL - Luogo acquisizione**

FI/ Firenze

**CDG - CONDIZIONE GIURIDICA****CDGG - Indicazione  
generica**

proprietà Ente pubblico territoriale

**CDGS - Indicazione  
specificata**

Comune di Firenze, in deposito perpetuo al Museo Nazionale del Bargello (R. D. 3/3/1932 n. 349)

**DO - FONTI E DOCUMENTI DI RIFERIMENTO****FTA - DOCUMENTAZIONE FOTOGRAFICA****FTAX - Genere**

documentazione allegata

**FTAP - Tipo**

fotografia b/n

**FTAN - Codice identificativo**

SBAS FI 373828

**AD - ACCESSO AI DATI****ADS - SPECIFICHE DI ACCESSO AI DATI****ADSP - Profilo di accesso**

1

**ADSM - Motivazione**

scheda contenente dati liberamente accessibili

**CM - COMPILAZIONE****CMP - COMPILAZIONE****CMPD - Data**

1989

|   |   |
|---|---|
| <b>CMPN - Nome</b>                              | Peri P.   |
| <b>FUR - Funzionario responsabile</b>           | Meloni S.   |
| <b>RVM - TRASCRIZIONE PER INFORMATIZZAZIONE</b> |   |
| <b>RVMD - Data</b>                              | 2006  |
| <b>RVMN - Nome</b>                              | ARTPAST/ Morena F.  |
| <b>AN - ANNOTAZIONI</b>                         |   |
| <b>OSS - Osservazioni</b>                       | Esposto alla mostra sul tessile allestita a Roma nel 1937-38. |