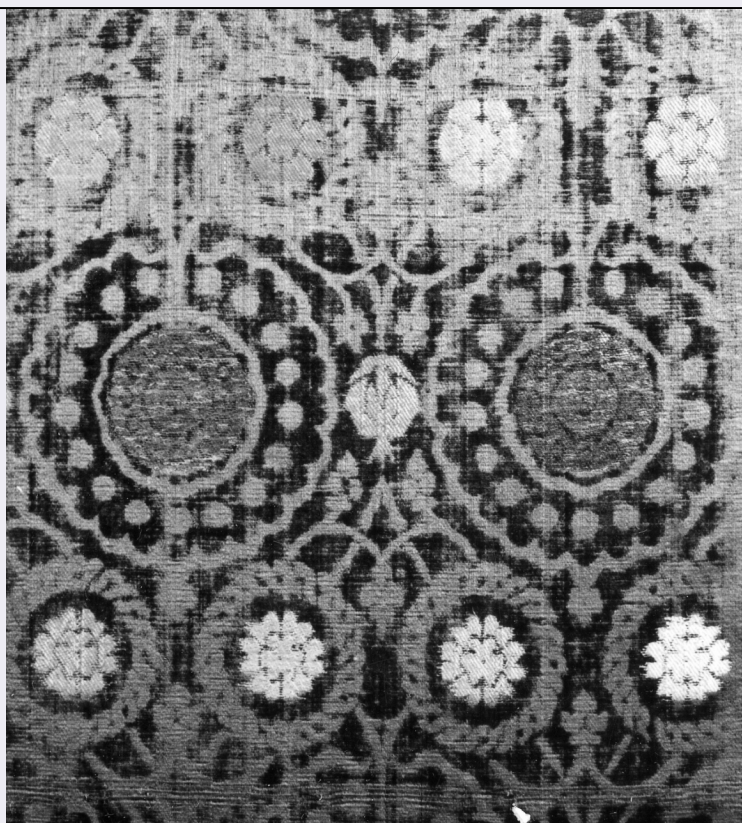


# SCHEDA



## CD - CODICI

TSK - Tipo Scheda	OA
LIR - Livello ricerca	C
<b>NCT - CODICE UNIVOCO</b>	
NCTR - Codice regione	09
NCTN - Numero catalogo generale	00224621
ESC - Ente schedatore	S156
ECP - Ente competente	S156

## OG - OGGETTO

<b>OGT - OGGETTO</b>	
OGTD - Definizione	tessuto
OGTV - Identificazione	frammento

## LC - LOCALIZZAZIONE GEOGRAFICO-AMMINISTRATIVA

### PVC - LOCALIZZAZIONE GEOGRAFICO-AMMINISTRATIVA ATTUALE

PVCR - Regione	Toscana
PVCP - Provincia	FI
PVCC - Comune	Firenze

### LDC - COLLOCAZIONE SPECIFICA

LDCT - Tipologia	palazzo
LDCQ - Qualificazione	statale
LDCN - Denominazione attuale	Palazzo del Bargello o del Podestà già del Capitano del Popolo
LDCU - Indirizzo	v del Proconsolo, 4

<b>LDCM - Denominazione raccolta</b>	Museo Nazionale del Bargello
<b>UB - UBICAZIONE E DATI PATRIMONIALI</b>	
<b>INV - INVENTARIO DI MUSEO O SOPRINTENDENZA</b>	
<b>INVN - Numero</b>	Collezione Franchetti 105
<b>INVD - Data</b>	1906
<b>LA - ALTRE LOCALIZZAZIONI GEOGRAFICO-AMMINISTRATIVE</b>	
<b>TCL - Tipo di localizzazione</b>	luogo di provenienza
<b>PRV - LOCALIZZAZIONE GEOGRAFICO-AMMINISTRATIVA</b>	
<b>PRVS - Stato</b>	ITALIA
<b>PRVR - Regione</b>	Toscana
<b>PRVP - Provincia</b>	FI
<b>PRVC - Comune</b>	Firenze
<b>PRC - COLLOCAZIONE SPECIFICA</b>	
<b>PRCM - Denominazione raccolta</b>	Collezione Franchetti
<b>PRD - DATA</b>	
<b>PRDU - Data uscita</b>	1906
<b>DT - CRONOLOGIA</b>	
<b>DTZ - CRONOLOGIA GENERICA</b>	
<b>DTZG - Secolo</b>	sec. XVI
<b>DTZS - Frazione di secolo</b>	prima metà
<b>DTS - CRONOLOGIA SPECIFICA</b>	
<b>DTSI - Da</b>	1500
<b>DTSF - A</b>	1549
<b>DTM - Motivazione cronologia</b>	analisi stilistica
<b>AU - DEFINIZIONE CULTURALE</b>	
<b>ATB - AMBITO CULTURALE</b>	
<b>ATBD - Denominazione</b>	manifattura turca
<b>ATBM - Motivazione dell'attribuzione</b>	analisi stilistica
<b>MT - DATI TECNICI</b>	
<b>MTC - Materia e tecnica</b>	seta/ velluto broccato in argento
<b>MTC - Materia e tecnica</b>	argento
<b>MIS - MISURE</b>	
<b>MISU - Unità</b>	cm
<b>MISA - Altezza</b>	157
<b>MISL - Larghezza</b>	63.5
<b>MIST - Validità</b>	ca
<b>CO - CONSERVAZIONE</b>	
<b>STC - STATO DI CONSERVAZIONE</b>	
<b>STCC - Stato di conservazione</b>	cattivo

<b>STCS - Indicazioni specifiche</b>	il pelo è consunto
<b>DA - DATI ANALITICI</b>	
<b>DES - DESCRIZIONE</b>	
<b>DESO - Indicazioni sull'oggetto</b>	Velluto tagliato a 1 corpo broccato. Ordito di fondo in seta rossa, 2 capi, S; ordito di pelo in seta ora nera, più capi. Riduzione 70 fili di fondo circa, 16 di pelo/cm. Trame di fondo in filaticcio rosso, più capi, S; una trama lanciata di seta rossa 2 capi, STA; una trama broccata in seta gialla, 3 capi, STA; una trama broccata d'argento filato montato S su anima di seta gialla. Riduzione: 20 inserzioni di fondo, 20 lanciate, 22 broccate. Cimose cm 0,5 in seta a righe giallo e bianco, in raso. Altezza del tessuto cm 63,5. Costruzione: fondo in velluto creato da tutti i fili di pelo serrati fra due trame a sua volta legate in raso dall'ordito di fondo. Opera per trame lanciate e broccate legate in diagonale, direzione S, da un terzo dell'ordito di fondo. Tessuto con telaio a tiro per velluti, lavorazione diritto sopra. Motivo a sviluppo orizzontale che si alterna in verticale a scacchiera. Rapporto disegno cm 52x21 ca. Grandi foglie rotonde dentellate inseriscono una cornice di perle e al centro un'infiorescenza. Fra una foglia e l'altra, che si ergono su steli, è una melagrana. a questa serie ne segue un'altra data da ghirlande rotonde intrecciate con al centro una corolla. Tralci ricurvi fioriti con foglie creano un arabesco intrecciato.
<b>DESI - Codifica Iconclass</b>	n.p.
<b>DESS - Indicazioni sul soggetto</b>	n.p.
<b>NSC - Notizie storico-critiche</b>	Il Franchetti nell'inventario del 1906, data il tessuto attorno al 1530 e lo attribuisce a una manifattura orientale. La tecnica, la resa stilistica dei motivi floreali suggeriscono una manifattura tessile turca che produceva velluti per il mercato occidentale. Questo tessuto è unito al velluto che porta il n. 108/F (Inv. Franchetti).
<b>TU - CONDIZIONE GIURIDICA E VINCOLI</b>	
<b>ACQ - ACQUISIZIONE</b>	
<b>ACQT - Tipo acquisizione</b>	donazione
<b>ACQN - Nome</b>	Franchetti G.
<b>ACQD - Data acquisizione</b>	1906
<b>ACQL - Luogo acquisizione</b>	FI/ Firenze
<b>CDG - CONDIZIONE GIURIDICA</b>	
<b>CDGG - Indicazione generica</b>	proprietà Ente pubblico territoriale
<b>CDGS - Indicazione specifica</b>	Comune di Firenze, in deposito perpetuo al Museo Nazionale del Bargello (R. D. 3/3/1932 n. 349)
<b>DO - FONTI E DOCUMENTI DI RIFERIMENTO</b>	
<b>FTA - DOCUMENTAZIONE FOTOGRAFICA</b>	
<b>FTAX - Genere</b>	documentazione allegata
<b>FTAP - Tipo</b>	fotografia b/n
<b>FTAN - Codice identificativo</b>	SBAS FI 373834
<b>AD - ACCESSO AI DATI</b>	
<b>ADS - SPECIFICHE DI ACCESSO AI DATI</b>	
<b>ADSP - Profilo di accesso</b>	1

<b>ADSM - Motivazione</b>	scheda contenente dati liberamente accessibili
<b>CM - COMPILAZIONE</b>	
<b>CMP - COMPILAZIONE</b>	
<b>CMPD - Data</b>	1989
<b>CMPN - Nome</b>	Peri P.
<b>FUR - Funzionario responsabile</b>	Meloni S.
<b>RVM - TRASCRIZIONE PER INFORMATIZZAZIONE</b>	
<b>RVMD - Data</b>	2006
<b>RVMN - Nome</b>	ARTPAST