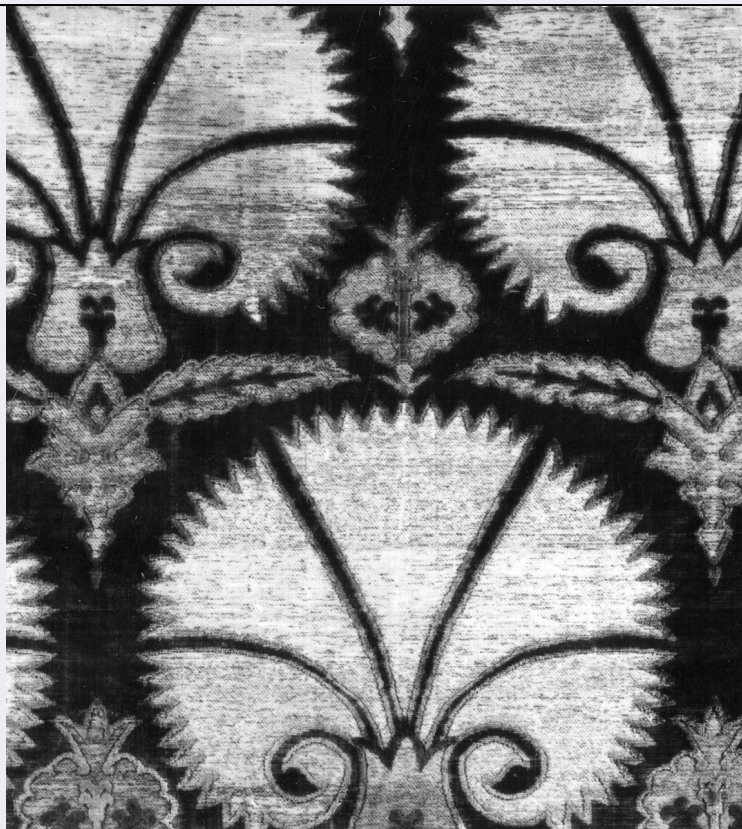


SCHEDA



CD - CODICI

TSK - Tipo Scheda	OA
LIR - Livello ricerca	C
NCT - CODICE UNIVOCO	
NCTR - Codice regione	09
NCTN - Numero catalogo generale	00224622
ESC - Ente schedatore	S156
ECP - Ente competente	S156

OG - OGGETTO

OGT - OGGETTO

OGTD - Definizione	tessuto
OGTV - Identificazione	frammento

LC - LOCALIZZAZIONE GEOGRAFICO-AMMINISTRATIVA

PVC - LOCALIZZAZIONE GEOGRAFICO-AMMINISTRATIVA ATTUALE

PVCR - Regione	Toscana
PVCP - Provincia	FI
PVCC - Comune	Firenze

LDC - COLLOCAZIONE SPECIFICA

LDCT - Tipologia	palazzo
LDCQ - Qualificazione	statale
LDCN - Denominazione attuale	Palazzo del Bargello o del Podestà già del Capitano del Popolo
LDCU - Indirizzo	v del Proconsolo, 4

LDCM - Denominazione raccolta	Museo Nazionale del Bargello
UB - UBICAZIONE E DATI PATRIMONIALI	
INV - INVENTARIO DI MUSEO O SOPRINTENDENZA	
INVN - Numero	Collezione Franchetti 108
INVD - Data	1906
LA - ALTRE LOCALIZZAZIONI GEOGRAFICO-AMMINISTRATIVE	
TCL - Tipo di localizzazione	luogo di provenienza
PRV - LOCALIZZAZIONE GEOGRAFICO-AMMINISTRATIVA	
PRVS - Stato	ITALIA
PRVR - Regione	Toscana
PRVP - Provincia	FI
PRVC - Comune	Firenze
PRC - COLLOCAZIONE SPECIFICA	
PRCM - Denominazione raccolta	Collezione Franchetti
PRD - DATA	
PRDU - Data uscita	1906
DT - CRONOLOGIA	
DTZ - CRONOLOGIA GENERICA	
DTZG - Secolo	secc. XVI/ XVII
DTZS - Frazione di secolo	fine/ inizio
DTS - CRONOLOGIA SPECIFICA	
DTSI - Da	1590
DTSF - A	1610
DTM - Motivazione cronologia	analisi stilistica
AU - DEFINIZIONE CULTURALE	
ATB - AMBITO CULTURALE	
ATBD - Denominazione	manifattura turca
ATBM - Motivazione dell'attribuzione	analisi stilistica
MT - DATI TECNICI	
MTC - Materia e tecnica	seta/ velluto broccato in argento
MTC - Materia e tecnica	argento
MIS - MISURE	
MISU - Unità	cm
MISA - Altezza	160
MISL - Larghezza	63
MIST - Validità	ca
CO - CONSERVAZIONE	
STC - STATO DI CONSERVAZIONE	
STCC - Stato di conservazione	discreto

STCS - Indicazioni specifiche	macchie, depositi di polvere
DA - DATI ANALITICI	
DES - DESCRIZIONE	
DESO - Indicazioni sull'oggetto	Velluto tagliato a due corpi broccato. Ordito di fondo in seta bianca, 2 capi, S; ordito di seta rossa e verde, più capi; riduzione: 80 ca. di fondo, 16/18 di pelo/cm. Trame di fondo in filaticcio, più capi, S; una trama lanciata di seta bianca, 2 capi, S; una trama broccata d'argento filato montato S su anima di seta bianca. Riduzione: 14 inserzioni di fondo, 15 lanciate, 30 broccate/cm. Cimose cm. 1,3 in raso seta bianca. Costruzione del tessuto: fondo raso da 5 faccia ordito prodotto da tutti i fili e le trame di fondo su questo erge il velluto tagliato, rosso nel fondo e verde nei contorni e nelle foglie, creato da tutti i fili di pelo serrati fra due trame di fondo. Motivi per trame broccate alle quale affiancano quelle lanciate tutte legate in diagonale, direzione S, da un terzo dell'ordito di fondo. Tessuto con telaio a tiro, lavorazione diritto sopra. Rapporto disegno cm. 54x31, campo a ritorno. Motivo a sviluppo orizzontale che si ripete in verticale a scacchiera. Un grande garofano, cimato da una piccola infiorescenza, si erge su stelo con due foglie.
DESI - Codifica Iconclass	n.p.
DESS - Indicazioni sul soggetto	n.p.
NSC - Notizie storico-critiche	Il Franchetti lo ritiene orientale, dell'inizio del secolo XVII. Velluto da rivestimento da attribuire ad una manifattura tessile turca, come suggerisce la tecnica e la resa stilistica. I. Errera, che ne pubblica uno simile, lo ritiene orientale del XVI secolo, mentre B. Markowsky lo attribuisce alla Turchia del XVI secolo. Tessuti analoghi sono conservati nelle stessa collezione Franchetti (m. 109); a Bruxelles (Musée Royaux d'Art et d'Histoire (n. 273-274); Dusseldorf (Kunstmuseum N. 8768); Copenaghen (Det Danske Kunstindustriemuseum n. 66/1975) e al Davidy Saming n. test 33; Lione Musée Historique des Tissus (n. 20-28079); Washington (The Textile Museum n. 1.52).
TU - CONDIZIONE GIURIDICA E VINCOLI	
ACQ - ACQUISIZIONE	
ACQT - Tipo acquisizione	donazione
ACQN - Nome	Franchetti G.
ACQD - Data acquisizione	1906
ACQL - Luogo acquisizione	FI/ Firenze
CDG - CONDIZIONE GIURIDICA	
CDGG - Indicazione generica	proprietà Ente pubblico territoriale
CDGS - Indicazione specifica	Comune di Firenze, in deposito perpetuo al Museo Nazionale del Bargello (R. D. 3/3/1932 n. 349)
DO - FONTI E DOCUMENTI DI RIFERIMENTO	
FTA - DOCUMENTAZIONE FOTOGRAFICA	
FTAX - Genere	documentazione allegata
FTAP - Tipo	fotografia b/n
FTAN - Codice identificativo	SBAS FI 373833

BIB - BIBLIOGRAFIA

BIBX - Genere	bibliografia specifica
BIBA - Autore	Markowsky B.
BIBD - Anno di edizione	1976
BIBH - Sigla per citazione	00001170
BIBN - V., pp., nn.	p. 381, n. 709

BIB - BIBLIOGRAFIA

BIBX - Genere	bibliografia di confronto
BIBA - Autore	Errera I.
BIBD - Anno di edizione	1907
BIBH - Sigla per citazione	00001169

AD - ACCESSO AI DATI**ADS - SPECIFICHE DI ACCESSO AI DATI**

ADSP - Profilo di accesso	1
ADSM - Motivazione	scheda contenente dati liberamente accessibili

CM - COMPILAZIONE**CMP - COMPILAZIONE**

CMPD - Data	1989
CMPN - Nome	Peri P.
FUR - Funzionario responsabile	Meloni S.

RVM - TRASCRIZIONE PER INFORMATIZZAZIONE

RVMD - Data	2006
RVMN - Nome	ARTPAST