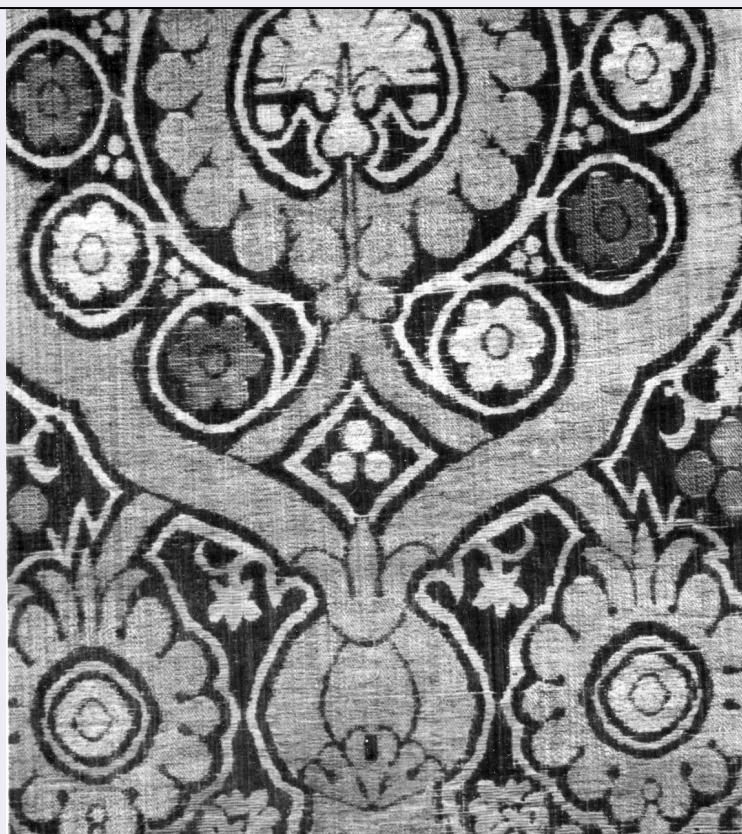


SCHEDA



CD - CODICI

TSK - Tipo Scheda OA

LIR - Livello ricerca C

NCT - CODICE UNIVOCO

NCTR - Codice regione 09

NCTN - Numero catalogo generale 00224625

ESC - Ente schedatore S156

ECP - Ente competente S156

OG - OGGETTO

OGT - OGGETTO

OGTD - Definizione tessuto

LC - LOCALIZZAZIONE GEOGRAFICO-AMMINISTRATIVA

PVC - LOCALIZZAZIONE GEOGRAFICO-AMMINISTRATIVA ATTUALE

PVCR - Regione Toscana

PVCP - Provincia FI

PVCC - Comune Firenze

LDC - COLLOCAZIONE SPECIFICA

LDCT - Tipologia palazzo

LDCQ - Qualificazione statale

LDCN - Denominazione attuale Palazzo del Bargello o del Podestà già del Capitano del Popolo

LDCU - Indirizzo v del Proconsolo, 4

LDCM - Denominazione raccolta	Museo Nazionale del Bargello
--	------------------------------

UB - UBICAZIONE E DATI PATRIMONIALI

INV - INVENTARIO DI MUSEO O SOPRINTENDENZA

INVN - Numero	Collezione Franchetti 97
INVD - Data	1906

LA - ALTRE LOCALIZZAZIONI GEOGRAFICO-AMMINISTRATIVE

TCL - Tipo di localizzazione	luogo di provenienza
-------------------------------------	----------------------

PRV - LOCALIZZAZIONE GEOGRAFICO-AMMINISTRATIVA

PRVS - Stato	ITALIA
PRVR - Regione	Toscana
PRVP - Provincia	FI
PRVC - Comune	Firenze

PRC - COLLOCAZIONE SPECIFICA

PRCM - Denominazione raccolta	Collezione Franchetti
--	-----------------------

PRD - DATA

PRDU - Data uscita	1906
---------------------------	------

DT - CRONOLOGIA

DTZ - CRONOLOGIA GENERICA

DTZG - Secolo	sec. XVI
DTZS - Frazione di secolo	seconda metà

DTS - CRONOLOGIA SPECIFICA

DTSI - Da	1550
DTSF - A	1599

DTM - Motivazione cronologia	analisi stilistica
-------------------------------------	--------------------

AU - DEFINIZIONE CULTURALE

ATB - AMBITO CULTURALE

ATBD - Denominazione	manifattura turca
ATBM - Motivazione dell'attribuzione	analisi stilistica

MT - DATI TECNICI

MTC - Materia e tecnica	seta/ velluto/ broccata in argento
--------------------------------	------------------------------------

MIS - MISURE

MISU - Unità	cm
MISA - Altezza	114
MISL - Larghezza	63.5

CO - CONSERVAZIONE

STC - STATO DI CONSERVAZIONE

STCC - Stato di conservazione	mediocre
STCS - Indicazioni specifiche	parti lise e consunte

DA - DATI ANALITICI

DES - DESCRIZIONE**DESO - Indicazioni
sull'oggetto**

Velluto tagliato ad un corpo broccato , ordito di fondo in seta, organzino due capi; S, tinta marrone chiaro, ordito di pelo in seta organzino due capi S, tinta in rosso. Alternanza 4 fili di fondo, 1 di pelo. Riduzione 18 fili di pelo a cm. Trame di fondo in lino, più capi, grezzo, 2 trame broccate in seta, 3 capi, STA, bianca e verde più una sempre broccata in argento filato su un' anima di lino bianco attorta S. Riduz. 20 colpi di fondo, 15 broccate al cm. cimosa cm. 1,2 con fili bianchi. Costruzione del tessuto: fondo tagliato velluto tagliato creato dai fili di pelo che si fermano alle trame di fondo strette dall'ordito di fondo. Opera in raso da 8 irregolare faccia ordito, prodotto da tutti i fili di fondo e dalle trame di fondo, e per trame broccate legate da un terzo di fili prelevati dall'ordito di fondo. Rapp. disegno cm 82x61, motivo ogivale a doppia punta che si sviluppa in verticale. Due rami creano la maglia ogivale lobata con al centro una serie di cerchi che inseriscono una corolla e un grande cerchio con aster e garofano. la maglia è legata da una melagrana e, ai lati, da due tronchi sinuosi con infiorescenza centrale.

DESI - Codifica Iconclass

n.p.

**DESS - Indicazioni sul
soggetto**

n.p.

NSC - Notizie storico-critiche

Il Franchetti, nell'inventario della collezione, data il velluto alla metà del XVI sec. e lo attribuisce ad una manifattura orientale. Attribuzione tutt'ora accettata, precisando solo la Turchia quale luogo probabile di esecuzione. La tecnica e le caratteristiche disegnative, infatti, portano a convalidare l'attribuzione proposta. Tessuto ocn telaio a tiro per velluti.

TU - CONDIZIONE GIURIDICA E VINCOLI**ACQ - ACQUISIZIONE****ACQT - Tipo acquisizione**

donazione

ACQN - Nome

Franchetti G.

ACQD - Data acquisizione

1906

ACQL - Luogo acquisizione

FI/ Firenze

CDG - CONDIZIONE GIURIDICA**CDGG - Indicazione
generica**

proprietà Ente pubblico territoriale

**CDGS - Indicazione
specificata**

Comune di Firenze, in deposito perpetuo al Museo Nazionale del Bargello (R. D. 3/3/1932 n. 349)

DO - FONTI E DOCUMENTI DI RIFERIMENTO**FTA - DOCUMENTAZIONE FOTOGRAFICA****FTAX - Genere**

documentazione allegata

FTAP - Tipo

fotografia b/n

FTAN - Codice identificativo

SBAS FI 373826

AD - ACCESSO AI DATI**ADS - SPECIFICHE DI ACCESSO AI DATI****ADSP - Profilo di accesso**

1

ADSM - Motivazione

scheda contenente dati liberamente accessibili

CM - COMPILAZIONE**CMP - COMPILAZIONE**

CMPD - Data	1989
CMPN - Nome	Peri P.
FUR - Funzionario responsabile	Meloni S.
RVM - TRASCRIZIONE PER INFORMATIZZAZIONE	
RVMD - Data	2006
RVMN - Nome	ARTPAST