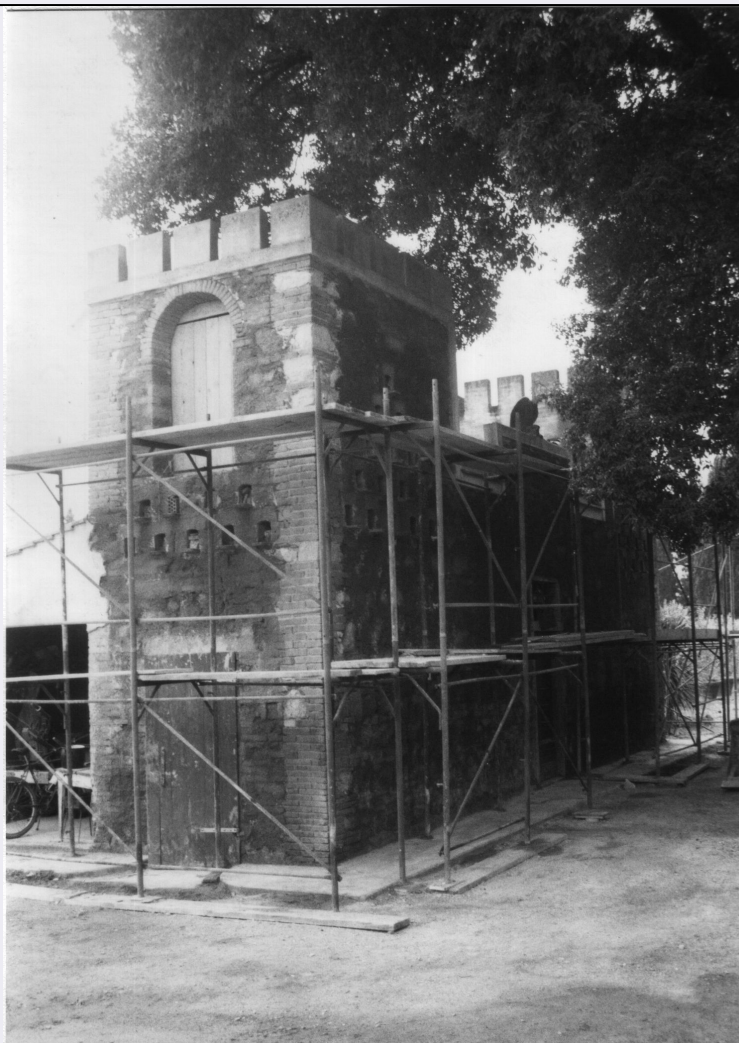


SCHEDA



CD - CODICI

TSK - Tipo scheda A

LIR - Livello ricerca P

NCT - CODICE UNIVOCO

NCTR - Codice regione 09

NCTN - Numero catalogo generale 00402244

ESC - Ente schedatore S121

ECP - Ente competente S121

RV - RELAZIONI

RVE - STRUTTURA COMPLESSA

RVEL - Livello 3

RVES - Codice bene componente 0900402247

OG - OGGETTO

OGT - OGGETTO

OGTD - Definizione tipologica piccionaia

OGTN - Denominazione Piccionaia della Villa Adorni Bargilli

LC - LOCALIZZAZIONE GEOGRAFICO-AMMINISTRATIVA**PVC - LOCALIZZAZIONE GEOGRAFICO-AMMINISTRATIVA**

PVCS - Stato	ITALIA
PVCR - Regione	Toscana
PVCP - Provincia	LI
PVCC - Comune	Cecina
PVCL - Località	COLLE MEZZANO
PVCI - Indirizzo	Via Gorizia, 48

CS - LOCALIZZAZIONE CATASTALE

CTL - Tipo di localizzazione	localizzazione fisica
-------------------------------------	-----------------------

CTS - LOCALIZZAZIONE CATASTALE

CTSC - Comune	Cecina
CTSF - Foglio/Data	5/1971
CTSN - Particelle	40

GP - GEOREFERENZIAZIONE TRAMITE PUNTO

GPI - Identificativo Punto	2
GPL - Tipo di localizzazione	localizzazione fisica

GPD - DESCRIZIONE DEL PUNTO**GPDP - PUNTO**

GPDPX - Coordinata X	10.5293
GPDPY - Coordinata Y	43.3524

GPM - Metodo di georeferenziazione	punto esatto
---	--------------

GPT - Tecnica di georeferenziazione	rilievo da foto aerea senza sopralluogo
--	---

GPP - Proiezione e Sistema di riferimento	WGS84
--	-------

GPB - BASE DI RIFERIMENTO

GPBB - Descrizione sintetica	ICCD1004366_OI.ORTOI
-------------------------------------	----------------------

GPBT - Data	26-1-2017
--------------------	-----------

GPBO - Note	(3570508) -ORTOFOTO 2006- (http://wms.pcn.minambiente.it/ogc?map=/ms_ogc/WMS_v1.3/raster/ortofoto_colore_06.map) -OI. ORTOIMMAGINICOLORE.2006
--------------------	--

AU - DEFINIZIONE CULTURALE**ATB - AMBITO CULTURALE**

ATBR - Riferimento all'intervento	costruzione
--	-------------

ATBD - Denominazione	maestranze locali
-----------------------------	-------------------

ATBM - Fonte dell'attribuzione	analisi stilistica
---------------------------------------	--------------------

RE - NOTIZIE STORICHE**REN - NOTIZIA**

REN - Riferimento	intero bene
--------------------------	-------------

RENS - Notizia sintetica	costruzione
---------------------------------	-------------

RENF - Fonte	n.r.
REL - CRONOLOGIA, ESTREMO REMOTO	
RELS - Secolo	XIX
RELF - Frazione di secolo	seconda metà
REV - CRONOLOGIA, ESTREMO RECENTE	
REVS - Secolo	XIX
REVF - Frazione di secolo	seconda metà
RE - NOTIZIE STORICHE	
REN - NOTIZIA	
RENR - Riferimento	intero bene
RENN - Notizia	Il bene è in ristrutturazione durante la redazione della scheda.
RENF - Fonte	n.r.
REL - CRONOLOGIA, ESTREMO REMOTO	
RELS - Secolo	XX
RELI - Data	1996
REV - CRONOLOGIA, ESTREMO RECENTE	
REVS - Secolo	XX
REVI - Data	1996
PN - PIANTA	
PNR - Riferimento alla parte	intero bene
PNT - PIANTA	
PNTF - Forma	rettangolare
SV - STRUTTURE VERTICALI	
SVC - TECNICA COSTRUTTIVA	
SVCM - Materiali	pietra da taglio
SVCM - Materiali	laterizio
SO - STRUTTURE DI ORIZZONTAMENTO	
SOF - TIPO	
SOFG - Genere	volta
SOFF - Forma	alla volterrana
CP - COPERTURE	
CPM - MANTO DI COPERTURA	
CPMM - Materiali	laterizio
CPMM - Materiali	ferro
US - UTILIZZAZIONI	
USA - USO ATTUALE	
USAR - Riferimento alla parte	intero bene
USAD - Uso	rimessa
USO - USO STORICO	
USOR - Riferimento alla parte	intero bene
USOD - Uso	piccionaia

TU - CONDIZIONE GIURIDICA E VINCOLI**CDG - CONDIZIONE GIURIDICA**

CDGG - Indicazione generica	proprietà privata
CDGS - Indicazione specifica	Russo, Rolando
CDGI - Indirizzo	Via Caduti Bollatesi, 38, Bollate (MI)

STU - STRUMENTI URBANISTICI

STUT - Strumenti in vigore	P.R.G.
STUN - Sintesi normativa zona	risanamento conservativo/ restauro

DO - FONTI E DOCUMENTI DI RIFERIMENTO**FTA - DOCUMENTAZIONE FOTOGRAFICA**

FTAX - Genere	documentazione allegata
FTAP - Tipo	(fotografia b/n)
FTAN - Codice identificativo	SBAAAS_PI_236919
FTAT - Note	Prospetto Nord-Est, Nord-Ovest

FTA - DOCUMENTAZIONE FOTOGRAFICA

FTAX - Genere	documentazione allegata
FTAP - Tipo	(fotografia b/n)
FTAN - Codice identificativo	SBAAAS_PI_236920
FTAT - Note	Prospetto Nord-Est

FTA - DOCUMENTAZIONE FOTOGRAFICA

FTAX - Genere	documentazione allegata
FTAP - Tipo	(fotografia b/n)
FTAN - Codice identificativo	SBAAAS_PI_236921
FTAT - Note	Prospetto Nord-Est

FTA - DOCUMENTAZIONE FOTOGRAFICA

FTAX - Genere	documentazione allegata
FTAP - Tipo	(fotografia b/n)
FTAN - Codice identificativo	SBAAAS_PI_236923
FTAT - Note	Prospetto Sud-Ovest, Nord-Ovest

FTA - DOCUMENTAZIONE FOTOGRAFICA

FTAX - Genere	documentazione allegata
FTAP - Tipo	(fotografia b/n)
FTAN - Codice identificativo	SBAAAS_PI_269780
FTAT - Note	Prospetto Sud-Ovest, Sud-Est

FTA - DOCUMENTAZIONE FOTOGRAFICA

FTAX - Genere	documentazione allegata
FTAP - Tipo	(fotografia b/n)
FTAN - Codice identificativo	SBAAAS_PI_269781
FTAT - Note	Prospetto Sud-Est

FTA - DOCUMENTAZIONE FOTOGRAFICA

FTAX - Genere	documentazione allegata
FTAP - Tipo	(fotografia b/n)
FTAN - Codice identificativo	SBAAAS_PI_269783
FTAT - Note	Prospetto Nord-Ovest
AD - ACCESSO AI DATI	
ADS - SPECIFICHE DI ACCESSO AI DATI	
ADSP - Profilo di accesso	1
ADSM - Motivazione	scheda contenente dati liberamente accessibili
CM - COMPILAZIONE	
CMP - COMPILAZIONE	
CMPD - Data	1996
CMPN - Nome	Baldi, Stefano
FUR - Funzionario responsabile	Lorenzi, Riccardo
RVM - TRASCRIZIONE PER INFORMATIZZAZIONE	
RVMD - Data	2017
RVMN - Nome	Selis, Manuela
AGG - AGGIORNAMENTO - REVISIONE	
AGGD - Data	2017
AGGN - Nome	Selis, Manuela
AGGF - Funzionario responsabile	Brancaccio, Loredana
AGG - AGGIORNAMENTO - REVISIONE	
AGGD - Data	2019
AGGN - Nome	Selis, Manuela
AGGF - Funzionario responsabile	Brancaccio, Loredana