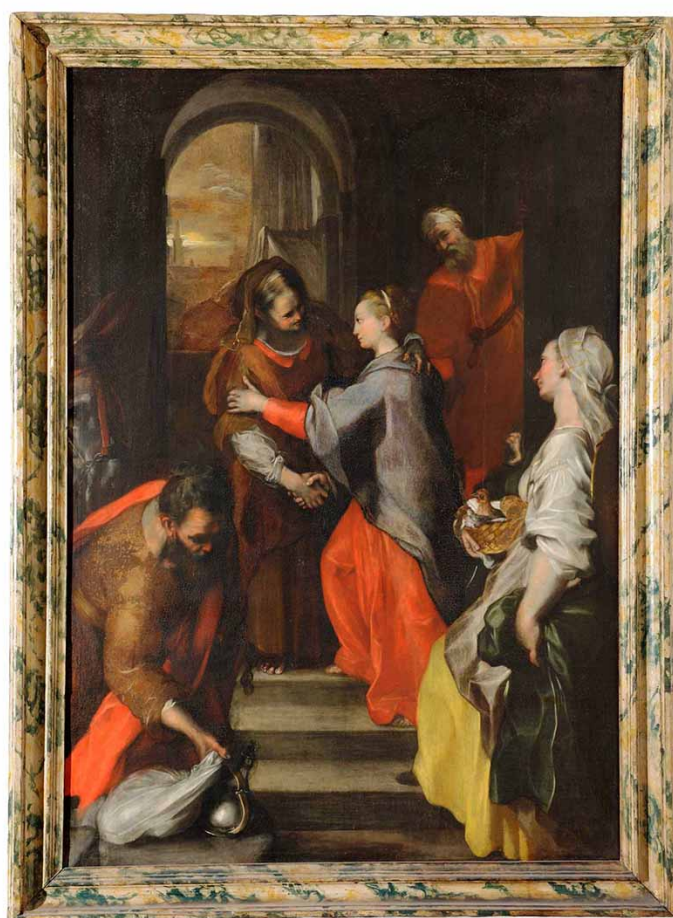


SCHEDA



CD - CODICI

TSK - Tipo Scheda OA

LIR - Livello ricerca P

NCT - CODICE UNIVOCO

NCTR - Codice regione 11

NCTN - Numero catalogo generale 00368979

ESC - Ente schedatore S263

ECP - Ente competente S263

RV - RELAZIONI

ROZ - Altre relazioni 1100368980

OG - OGGETTO

OGT - OGGETTO

OGTD - Definizione cornice

OGTV - Identificazione elemento d'insieme

QNT - QUANTITA'

QNTN - Numero 1

LC - LOCALIZZAZIONE GEOGRAFICO-AMMINISTRATIVA**PVC - LOCALIZZAZIONE GEOGRAFICO-AMMINISTRATIVA ATTUALE**

PVCS - Stato	ITALIA
PVCR - Regione	Marche
PVCP - Provincia	PU
PVCC - Comune	Urbino
PVCL - Località	URBINO

LDC - COLLOCAZIONE SPECIFICA

LDCT - Tipologia	palazzo
LDCQ - Qualificazione	statale
LDCN - Denominazione attuale	Palazzo Ducale
LDCU - Indirizzo	Piazza Rinascimento, 13
LDCM - Denominazione raccolta	Galleria Nazionale delle Marche
LDCS - Specifiche	Piano secondo, Appartamento roveresco, Sala prima

DT - CRONOLOGIA**DTZ - CRONOLOGIA GENERICA**

DTZG - Secolo	sec. XVII
DTZS - Frazione di secolo	prima metà

DTS - CRONOLOGIA SPECIFICA

DTSI - Da	1601
DTSF - A	1650
DTM - Motivazione cronologia	analisi stilistica

AU - DEFINIZIONE CULTURALE**ATB - AMBITO CULTURALE**

ATBD - Denominazione	bottega marchigiana
ATBR - Riferimento all'intervento	esecuzione
ATBM - Motivazione dell'attribuzione	contesto

MT - DATI TECNICI

MTC - Materia e tecnica	legno/ marmorizzazione
--------------------------------	------------------------

MIS - MISURE

MISU - Unità	cm
MISA - Altezza	147
MISL - Larghezza	107.5

CO - CONSERVAZIONE**STC - STATO DI CONSERVAZIONE**

STCC - Stato di conservazione	discreto
--------------------------------------	----------

DA - DATI ANALITICI**DES - DESCRIZIONE**

DESO - Indicazioni	Cornice in legno modanato dipinto a finto marmo. Ampia banda
---------------------------	--

sull'oggetto	esterna concava, listellatura intorno al dipinto convessa.
DESI - Codifica Iconclass	soggetto assente
DESS - Indicazioni sul soggetto	Decorazioni: pittura a finto marmo.
NSC - Notizie storico-critiche	La marmorizzazione a venature verdi e gialle su fondo bianco con fascia centrale rientrante suggeriscono la datazione.
TU - CONDIZIONE GIURIDICA E VINCOLI	
CDG - CONDIZIONE GIURIDICA	
CDGG - Indicazione generica	proprietà Stato
CDGS - Indicazione specifica	Ministero dei beni e delle attività culturali e del turismo
DO - FONTI E DOCUMENTI DI RIFERIMENTO	
FTA - DOCUMENTAZIONE FOTOGRAFICA	
FTAX - Genere	documentazione allegata
FTAP - Tipo	immagine digitale
FTAD - Data	2017
FTAN - Codice identificativo	SBSAE Urbino 003773I
BIL - Citazione completa	Dal Poggetto P., La Galleria Nazionale delle Marche e le altre Collezioni nel Palazzo Ducale di Urbino, Novamusa del Montefeltro, Urbino 2003, p. 224
BIL - Citazione completa	Rotondi P., Guida del Palazzo ducale di Urbino e della Galleria nazionale delle Marche: con un'appendice sugli altri monumenti della città, Istituto d'arte per la decorazione del libro, Urbino 1948.
BIL - Citazione completa	Serra L., Il Palazzo ducale di Urbino e la Galleria Nazionale delle Marche, Alfieri & Lacroix, Milano 1919.
AD - ACCESSO AI DATI	
ADS - SPECIFICHE DI ACCESSO AI DATI	
ADSP - Profilo di accesso	1
ADSM - Motivazione	scheda contenente dati liberamente accessibili
CM - COMPILAZIONE	
CMP - COMPILAZIONE	
CMPD - Data	2016
CM PN - Nome	Andreani M.
RSR - Referente scientifico	Bernardini C.
FUR - Funzionario responsabile	Bernardini C.