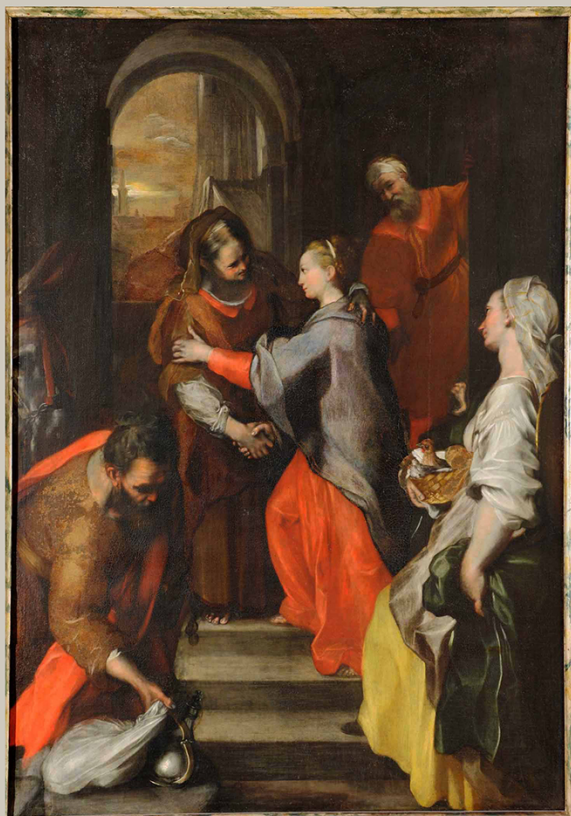


SCHEDA



CD - CODICI

TSK - Tipo Scheda OA

LIR - Livello ricerca P

NCT - CODICE UNIVOCO

NCTR - Codice regione 11

NCTN - Numero catalogo generale 00368980

ESC - Ente schedatore S263

ECP - Ente competente S263

RV - RELAZIONI

ROZ - Altre relazioni 1100368980

OG - OGGETTO

OGT - OGGETTO

OGTD - Definizione dipinto

OGTV - Identificazione elemento d'insieme

QNT - QUANTITA'

QNTN - Numero 1

SGT - SOGGETTO

SGTI - Identificazione	Visitazione
-------------------------------	-------------

LC - LOCALIZZAZIONE GEOGRAFICO-AMMINISTRATIVA**PVC - LOCALIZZAZIONE GEOGRAFICO-AMMINISTRATIVA ATTUALE**

PVCS - Stato	ITALIA
---------------------	--------

PVCR - Regione	Marche
-----------------------	--------

PVCP - Provincia	PU
-------------------------	----

PVCC - Comune	Urbino
----------------------	--------

PVCL - Località	URBINO
------------------------	--------

LDC - COLLOCAZIONE SPECIFICA

LDCT - Tipologia	palazzo
-------------------------	---------

LDCQ - Qualificazione	statale
------------------------------	---------

LDCN - Denominazione attuale	Palazzo Ducale
-------------------------------------	----------------

LDCU - Indirizzo	Piazza Rinascimento, 13
-------------------------	-------------------------

LDCM - Denominazione raccolta	Galleria Nazionale delle Marche
--------------------------------------	---------------------------------

LDCS - Specifiche	piano secondo, Appartamento roveresco, Sala prima
--------------------------	---

UB - UBICAZIONE E DATI PATRIMONIALI**INV - INVENTARIO DI MUSEO O SOPRINTENDENZA**

INVN - Numero	inv. 1990 D 90
----------------------	----------------

INVD - Data	1990
--------------------	------

DT - CRONOLOGIA**DTZ - CRONOLOGIA GENERICA**

DTZG - Secolo	sec. XVI
----------------------	----------

DTZS - Frazione di secolo	fine
----------------------------------	------

DTS - CRONOLOGIA SPECIFICA

DTSI - Da	1591
------------------	------

DTSF - A	1600
-----------------	------

DTM - Motivazione cronologia	bibliografia
-------------------------------------	--------------

AU - DEFINIZIONE CULTURALE**AUT - AUTORE**

AUTS - Riferimento all'autore	bottega
--------------------------------------	---------

AUTR - Riferimento all'intervento	pittore
--	---------

AUTM - Motivazione dell'attribuzione	bibliografia
---	--------------

NCUN - Codice univoco ICCD	00004691
-----------------------------------	----------

AUTN - Nome scelto	Fiori Federico detto Barocci
---------------------------	------------------------------

AUTA - Dati anagrafici	1535/ 1612
-------------------------------	------------

AUTH - Sigla per citazione	70002995
-----------------------------------	----------

ATB - AMBITO CULTURALE

ATBD - Denominazione	ambito marchigiano
ATBR - Riferimento all'intervento	esecuzione
ATBM - Motivazione dell'attribuzione	bibliografia

MT - DATI TECNICI

MTC - Materia e tecnica	tela/ pittura a olio
MIS - MISURE	
MISU - Unità	cm
MISA - Altezza	131
MISL - Larghezza	92

CO - CONSERVAZIONE

STC - STATO DI CONSERVAZIONE	
STCC - Stato di conservazione	discreto

DA - DATI ANALITICI

DES - DESCRIZIONE	
DESO - Indicazioni sull'oggetto	La Vergine è accolta dalla anziana cugina Elisabetta sulle scale che precedono l'ingresso. Le mani si stringono e gli sguardi si incontrano. Zaccaria osserva, stando sulla soglia e sporgendosi un po' per meglio vedere. In primo piano sono due personaggi: l'uomo a sinistra è intento a raccogliere un sacco, mentre una donna sulla destra osserva l'incontro delle due cugine, portando un colombo in un cesto.
DESI - Codifica Iconclass	73 A 62 4
DESS - Indicazioni sul soggetto	Soggetti sacri. Personaggi: Maria Vergine; Sant'Elisabetta; San Zaccaria. Attributi: (Sant'Elisabetta) età avanzata; (San Zaccaria) vesti e contrassegni sacerdotali. Figure: uomo; donna con colombo nel cesto.
NSC - Notizie storico-critiche	Eseguita sullo stesso cartone dell'originale dipinto dal Barocci per la chiesa di San Filippo Neri a Roma, questa copia fu forse dipinta da allievi del Barocci stesso. I colori sono composti in maniera differente, anche se rimane immutata la figura di Zaccaria, abbigliato in rosso. La tela della fine del Cinquecento era esposta nella chiesa di Santa Chiara a Urbino dalla quale pervenne allo Stato dopo la soppressione dei Conventi.

TU - CONDIZIONE GIURIDICA E VINCOLI

ACQ - ACQUISIZIONE	
ACQT - Tipo acquisizione	soppressione
ACQD - Data acquisizione	1861
CDG - CONDIZIONE GIURIDICA	
CDGG - Indicazione generica	proprietà Stato
CDGS - Indicazione specifica	Ministero dei beni e delle attività culturali e del turismo

DO - FONTI E DOCUMENTI DI RIFERIMENTO

FTA - DOCUMENTAZIONE FOTOGRAFICA	
FTAX - Genere	documentazione allegata
FTAP - Tipo	immagine digitale

FTAD - Data	2017
FTAN - Codice identificativo	SBSAE Urbino 003774I
BIL - Citazione completa	Dal Poggetto P., La Galleria Nazionale delle Marche e le altre Collezioni nel Palazzo Ducale di Urbino, Novamusa del Montefeltro, Urbino 2003, p. 224
BIL - Citazione completa	Serra L., Il Palazzo ducale di Urbino e la Galleria Nazionale delle Marche, Alfieri & Lacroix, Milano 1919.
BIL - Citazione completa	Rotondi P., Guida del Palazzo ducale di Urbino e della Galleria nazionale delle Marche: con un'appendice sugli altri monumenti della città, Istituto d'arte per la decorazione del libro, Urbino 1948.
AD - ACCESSO AI DATI	
ADS - SPECIFICHE DI ACCESSO AI DATI	
ADSP - Profilo di accesso	1
ADSM - Motivazione	scheda contenente dati liberamente accessibili
CM - COMPILAZIONE	
CMP - COMPILAZIONE	
CMPD - Data	2017
CMPN - Nome	Andreani M.
RSR - Referente scientifico	Bernardini C.
FUR - Funzionario responsabile	Bernardini C.