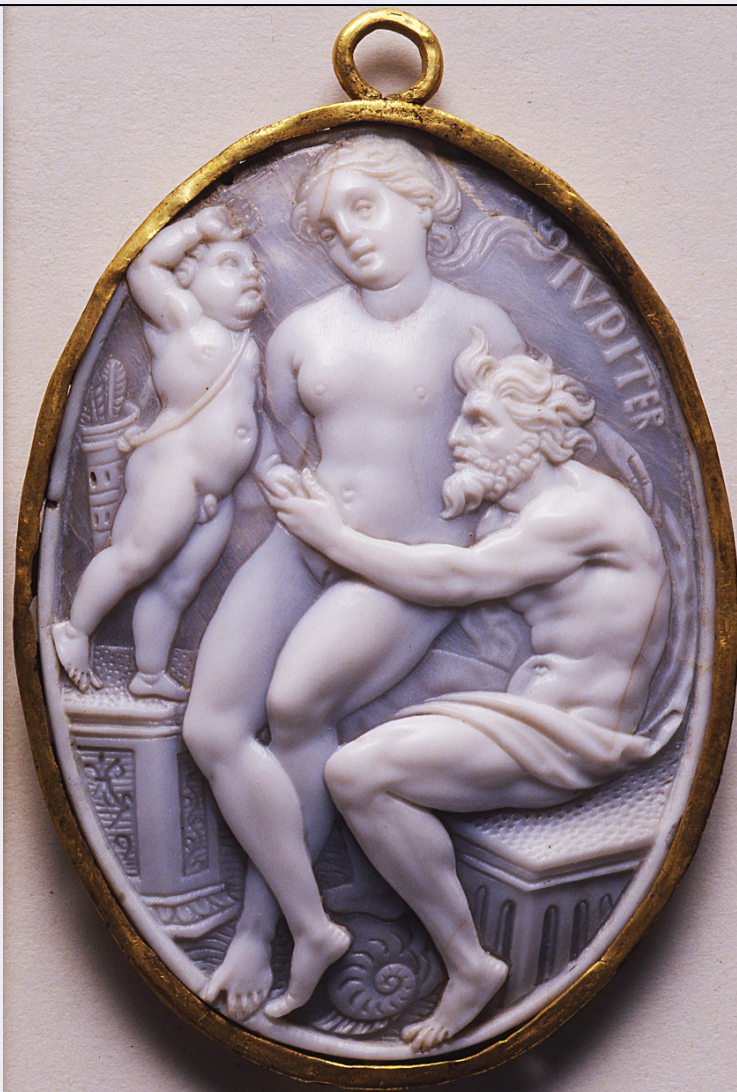


SCHEDA



CD - CODICI

TSK - Tipo Scheda	OA
LIR - Livello ricerca	C
NCT - CODICE UNIVOCO	
NCTR - Codice regione	09
NCTN - Numero catalogo generale	00189942
ESC - Ente schedatore	S156
ECP - Ente competente	S156

OG - OGGETTO

OGT - OGGETTO

OGTD - Definizione cammeo

SGT - SOGGETTO

SGTI - Identificazione Giove con Venere e Cupido

LC - LOCALIZZAZIONE GEOGRAFICO-AMMINISTRATIVA

PVC - LOCALIZZAZIONE GEOGRAFICO-AMMINISTRATIVA ATTUALE

PVCS - Stato ITALIA

PVCR - Regione	Toscana
PVCP - Provincia	FI
PVCC - Comune	Firenze
LDC - COLLOCAZIONE SPECIFICA	
LDCT - Tipologia	palazzo
LDCQ - Qualificazione	statale
LDCN - Denominazione attuale	Palazzo Pitti
LDCC - Complesso di appartenenza	Palazzo Pitti e Giardino di Boboli
LDCU - Indirizzo	P.zza Pitti, 1
LDCM - Denominazione raccolta	Museo degli Argenti
LDCS - Specifiche	Mezzanino, sala delle gemme.
UB - UBICAZIONE E DATI PATRIMONIALI	
INV - INVENTARIO DI MUSEO O SOPRINTENDENZA	
INVN - Numero	Gemme 200
INVD - Data	1921
LA - ALTRE LOCALIZZAZIONI GEOGRAFICO-AMMINISTRATIVE	
TCL - Tipo di localizzazione	luogo di provenienza
PRV - LOCALIZZAZIONE GEOGRAFICO-AMMINISTRATIVA	
PRVS - Stato	ITALIA
PRVR - Regione	Toscana
PRVP - Provincia	FI
PRVC - Comune	Firenze
PRC - COLLOCAZIONE SPECIFICA	
PRCT - Tipologia	palazzo
PRCQ - Qualificazione	statale
PRCD - Denominazione	Palazzo degli Uffizi
PRCC - Complesso monumentale di appartenenza	Complesso vasariano
PRCM - Denominazione raccolta	Galleria degli Uffizi
PRD - DATA	
PRDI - Data ingresso	1676/ ante
PRDU - Data uscita	1921 ca.
DT - CRONOLOGIA	
DTZ - CRONOLOGIA GENERICA	
DTZG - Secolo	sec. XVI
DTZS - Frazione di secolo	prima metà
DTS - CRONOLOGIA SPECIFICA	
DTSI - Da	1500
DTSF - A	1549

DTM - Motivazione cronologia	analisi stilistica
ADT - Altre datazioni	1520 ca.
AU - DEFINIZIONE CULTURALE	
ATB - AMBITO CULTURALE	
ATBD - Denominazione	bottega francese
ATBM - Motivazione dell'attribuzione	analisi stilistica
MT - DATI TECNICI	
MTC - Materia e tecnica	conchiglia/ intaglio
MTC - Materia e tecnica	metallo/ doratura
MIS - MISURE	
MISU - Unità	mm
MISA - Altezza	56
MISL - Larghezza	41
CO - CONSERVAZIONE	
STC - STATO DI CONSERVAZIONE	
STCC - Stato di conservazione	buono
DA - DATI ANALITICI	
DES - DESCRIZIONE	
DESO - Indicazioni sull'oggetto	Cornice in filo metallico dorato con due occhielli.
DESI - Codifica Iconclass	92 B 1 : 92 C 4 : 92 D 1
DESS - Indicazioni sul soggetto	Divinità: Giove; Venere; Cupido.
ISR - ISCRIZIONI	
ISRC - Classe di appartenenza	documentaria
ISRL - Lingua	latino
ISRS - Tecnica di scrittura	a rilievo
ISRT - Tipo di caratteri	lettere capitali
ISRP - Posizione	in alto a destra
ISRI - Trascrizione	IVPITER
NSC - Notizie storico-critiche	Erroneamente definito seicentesco da Tommaso Puccini è invece da mettere in relazione con altri cammei in conchiglia di molte raccolte, tra cui quella di Vienna (F. EICHLER-E. KRIS, "Die Kameen im Kunsthistorischen Museum", Wien 1927, p. 169, n. 393, tav. 56), che il Kris riconduce ad ambito francese della prima metà del XVI secolo. Particolarmente vicino al nostro cammeo ci sembra quello di Londra in cui è raffigurato Ercole e Caco (O. M. DALTON, "Catalogue of the Engraved Gems of the Post-Classical Periods in the British Museum", London 1915, n. 103).
TU - CONDIZIONE GIURIDICA E VINCOLI	
CDG - CONDIZIONE GIURIDICA	
CDGG - Indicazione generica	proprietà Stato

**CDGS - Indicazione
specifica**

Ministero per i Beni e le Attività Culturali

DO - FONTI E DOCUMENTI DI RIFERIMENTO

FTA - DOCUMENTAZIONE FOTOGRAFICA

FTAX - Genere documentazione esistente

FTAP - Tipo fotografia b.n.

FTAN - Codice identificativo SBAS FI 216974

FTA - DOCUMENTAZIONE FOTOGRAFICA

FTAX - Genere documentazione allegata

FTAP - Tipo fotografia digitale

FTAN - Codice identificativo SSPM FI 544979

FNT - FONTI E DOCUMENTI

FNTP - Tipo inventario

FNTA - Autore Strozzi L.

FNTT - Denominazione Descrizione, o inventario di tutte le Medaglie, Cammei, Intagli antichi e Moderni, Metalli antichi e Moderni, Statue, Teste, Iscrizioni antiche che si ritrovano nella Galleria del Serenissimo Gran Duca Cosimo III in Firenze ...

FNTD - Data 1676

FNTF - Foglio/Carta n. 26

FNTN - Nome archivio Firenze/ Biblioteca degli Uffizi

FNTS - Posizione ms. 78

FNTI - Codice identificativo BU ms. 78

FNT - FONTI E DOCUMENTI

FNTP - Tipo inventario

FNTA - Autore Bianchi S.

FNTT - Denominazione Inventario dei cammei ed intagli fatto avanti il 1736.

FNTD - Data 1736 ante

FNTF - Foglio/Carta tav. XXX, n. 16

FNTN - Nome archivio SSPSAEPM FI/ Biblioteca degli Uffizi

FNTS - Posizione ms. 83

FNTI - Codice identificativo 1964

FNT - FONTI E DOCUMENTI

FNTP - Tipo inventario

FNTA - Autore Bencivenni Pelli G.

FNTT - Denominazione Catalogo delle gemme intagliate incavo e rilievo del R. gabinetto di Firenze

FNTD - Data 1786

FNTF - Foglio/Carta v. I/II, c. 63, n. 1577

FNTN - Nome archivio SSPSAEPM FI/ Biblioteca degli Uffizi

FNTS - Posizione Ms. 115

FNTI - Codice identificativo Pelli 1786

FNT - FONTI E DOCUMENTI

FNTP - Tipo inventario

FNTA - Autore	Puccini T.
FNTT - Denominazione	Descrizione delle gemme pietre e paste più cospicue che in opera di Rilievo e di Cavo antica e moderna si conservano nella Dattiloteca della R. Galleria di Firenze.
FNTD - Data	1799
FNTF - Foglio/Carta	n. 152
FNTN - Nome archivio	SSPSAEPM FI/ Biblioteca degli Uffizi
FNTS - Posizione	ms. 47
FNTI - Codice identificativo	Puccini 1799
FNT - FONTI E DOCUMENTI	
FNTP - Tipo	inventario
FNTA - Autore	A. M. Migliarini
FNTT - Denominazione	Catalogo generale della Dattiloteca dell'I. e R. Galleria delle Statue a Firenze. Comprende gli acquisti dal suo principio, fino all'anno 1837
FNTD - Data	1837/ 1838
FNTF - Foglio/Carta	n. 1054
FNTN - Nome archivio	Firenze/ Biblioteca della Soprintendenza Archeologica della Toscana
FNTS - Posizione	ms. 194
FNTI - Codice identificativo	Migliarini 1837-38
BIB - BIBLIOGRAFIA	
BIBX - Genere	bibliografia specifica
BIBA - Autore	Museo argenti
BIBD - Anno di edizione	1967
BIBH - Sigla per citazione	00001005
BIBN - V., pp., nn.	p. 184, n. 1057
BIB - BIBLIOGRAFIA	
BIBX - Genere	bibliografia specifica
BIBA - Autore	Mythologica Erotica
BIBD - Anno di edizione	2005
BIBH - Sigla per citazione	00006688
BIBN - V., pp., nn.	p. 148, n. 19
MST - MOSTRE	
MSTT - Titolo	Mythologica et Erotica. Arte e Cultura dall'antichità al XVIII secolo
MSTL - Luogo	Firenze
MSTD - Data	2005-2006
AD - ACCESSO AI DATI	
ADS - SPECIFICHE DI ACCESSO AI DATI	
ADSP - Profilo di accesso	1
ADSM - Motivazione	scheda contenente dati liberamente accessibili
CM - COMPILAZIONE	
CMP - COMPILAZIONE	
CMPD - Data	1986
CMPN - Nome	Casarosa M.

FUR - Funzionario responsabile	Meloni S.
---------------------------------------	-----------

RVM - TRASCRIZIONE PER INFORMATIZZAZIONE	
---	--

RVMD - Data	2007
--------------------	------

RVMN - Nome	Gennaioli R.
--------------------	--------------

AGG - AGGIORNAMENTO - REVISIONE	
--	--

AGGD - Data	2007
--------------------	------

AGGN - Nome	Gennaioli R.
--------------------	--------------

AGGF - Funzionario responsabile	Sframeli M.
--	-------------