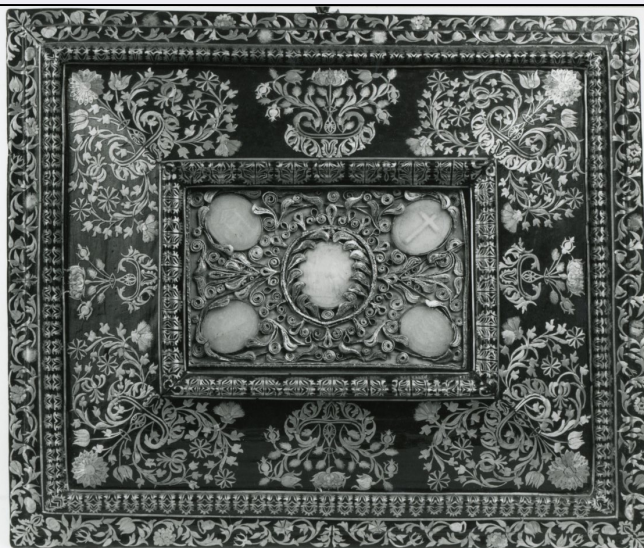


SCHEDA



CD - CODICI

TSK - Tipo Scheda	OA
LIR - Livello ricerca	C
NCT - CODICE UNIVOCO	
NCTR - Codice regione	09
NCTN - Numero catalogo generale	00747507
ESC - Ente schedatore	S156
ECP - Ente competente	S156

OG - OGGETTO

OGT - OGGETTO

OGTD - Definizione teca con Agnus Dei

LC - LOCALIZZAZIONE GEOGRAFICO-AMMINISTRATIVA

PVC - LOCALIZZAZIONE GEOGRAFICO-AMMINISTRATIVA ATTUALE

PVCS - Stato ITALIA
PVCR - Regione Toscana
PVCP - Provincia FI
PVCC - Comune Firenze

LDC - COLLOCAZIONE SPECIFICA

LDCT - Tipologia palazzo
LDCQ - Qualificazione statale
LDCN - Denominazione attuale Palazzo Pitti
LDCC - Complesso di appartenenza Palazzo Pitti e Giardino di Boboli
LDCU - Indirizzo P.zza Pitti, 1
LDCM - Denominazione raccolta Museo degli Argenti
LDCS - Specifiche Corridoio, vetrina

UB - UBICAZIONE E DATI PATRIMONIALI

UBO - Ubicazione originaria	SC
------------------------------------	----

INV - INVENTARIO DI MUSEO O SOPRINTENDENZA

INVN - Numero	AcE 1615
----------------------	----------

INVD - Data	1912
--------------------	------

DT - CRONOLOGIA**DTZ - CRONOLOGIA GENERICA**

DTZG - Secolo	sec. XVII
----------------------	-----------

DTS - CRONOLOGIA SPECIFICA

DTSI - Da	1670
------------------	------

DTSF - A	1680
-----------------	------

DTM - Motivazione cronologia	bibliografia
-------------------------------------	--------------

AU - DEFINIZIONE CULTURALE**ATB - AMBITO CULTURALE**

ATBD - Denominazione	manifattura fiorentina
-----------------------------	------------------------

ATBM - Motivazione dell'attribuzione	bibliografia
---	--------------

MT - DATI TECNICI

MTC - Materia e tecnica	legno
--------------------------------	-------

MTC - Materia e tecnica	vetro
--------------------------------	-------

MTC - Materia e tecnica	cera/ stampo
--------------------------------	--------------

MTC - Materia e tecnica	paglia
--------------------------------	--------

MIS - MISURE

MISU - Unità	cm
---------------------	----

MISA - Altezza	4.7
-----------------------	-----

MISL - Larghezza	35.8
-------------------------	------

MISN - Lunghezza	41.4
-------------------------	------

CO - CONSERVAZIONE**STC - STATO DI CONSERVAZIONE**

STCC - Stato di conservazione	discreto
--------------------------------------	----------

STCS - Indicazioni specifiche	Perdita di definizione dei rilievi in cera
--------------------------------------	--

DA - DATI ANALITICI**DES - DESCRIZIONE**

DESO - Indicazioni sull'oggetto	<p>Il quadro è rettangolare e presenta una cornice modanata dal corpo interno rialzato per porre in evidenza la teca rettangolare, protetta da vetro e definita da una cornice modanata. La cornice è decorata da fasce di volute vegetali lungo le cornici e da infiorescenze nel corpo interno, più grandi e sviluppate quelle in corrispondenza degli spigoli. All'interno della quattro Agnus ovali sono disposti in posizione angolare, mentre un quinto, simile ma di dimensioni maggiori, si trova al centro. Riccioli e volute vegetali in paglia definiscono le cornici degli Agnus e coprono ogni superficie circostante. Di difficile interpretazione i soggetti degli Agnus in cera: al centro San Girolamo, lateralmente forse gli Angeli al sepolcro di Cristo, la Flagellazione di</p>
--	---

Cristo, una croce, una figura con il capo nimbato che tiene in mano una sfera sormontata da una croce.

DESI - Codifica Iconclass n.p.

DESS - Indicazioni sul soggetto n.p.

TU - CONDIZIONE GIURIDICA E VINCOLI

CDG - CONDIZIONE GIURIDICA

CDGG - Indicazione generica proprietà Stato

CDGS - Indicazione specifica Ministero per i Beni e le Attività Culturali

DO - FONTI E DOCUMENTI DI RIFERIMENTO

FTA - DOCUMENTAZIONE FOTOGRAFICA

FTAX - Genere documentazione allegata

FTAP - Tipo fotografia b/n

FTAN - Codice identificativo SSPSAEPM FI 302593

FTA - DOCUMENTAZIONE FOTOGRAFICA

FTAX - Genere documentazione allegata

FTAP - Tipo fotografia b/n

FTAN - Codice identificativo SSPSAEPM FI 302473

FTAT - Note dettaglio

BIB - BIBLIOGRAFIA

BIBX - Genere bibliografia specifica

BIBA - Autore Fantasia convento

BIBD - Anno di edizione 2008

BIBH - Sigla per citazione 00016606

BIBN - V., pp., nn. pp. 36-37, n. 2

BIB - BIBLIOGRAFIA

BIBX - Genere bibliografia specifica

BIBA - Autore Oro poveri

BIBD - Anno di edizione 2000

BIBH - Sigla per citazione 00016605

BIBN - V., pp., nn. pp. 74-75, nn. 26-27

BIB - BIBLIOGRAFIA

BIBX - Genere bibliografia specifica

BIBA - Autore Curiosità reggia

BIBD - Anno di edizione 1979

BIBH - Sigla per citazione 00001207

BIBN - V., pp., nn. p. 63, n. 33

MST - MOSTRE

MSTT - Titolo Fantasia in convento: tesori di carta e stucco dal Seicento all'Ottocento

MSTL - Luogo Firenze

MSTD - Data 2008-2009

MST - MOSTRE**MSTT - Titolo**

L'oro dei poveri: la paglia nell'arredo liturgico e nelle immagini devozionali

MSTL - Luogo

Signa

MSTD - Data

2000

MST - MOSTRE**MSTT - Titolo**

Curiosità di una reggia. Vicende della Guardaroba di Palazzo Pitti

MSTL - Luogo

Firenze

MSTD - Data

1979

AD - ACCESSO AI DATI**ADS - SPECIFICHE DI ACCESSO AI DATI****ADSP - Profilo di accesso**

1

ADSM - Motivazione

scheda contenente dati liberamente accessibili

CM - COMPILAZIONE**CMP - COMPILAZIONE****CMPD - Data**

2013

CMPN - Nome

Del Grosso A.

**FUR - Funzionario
responsabile**

Sframeli M.