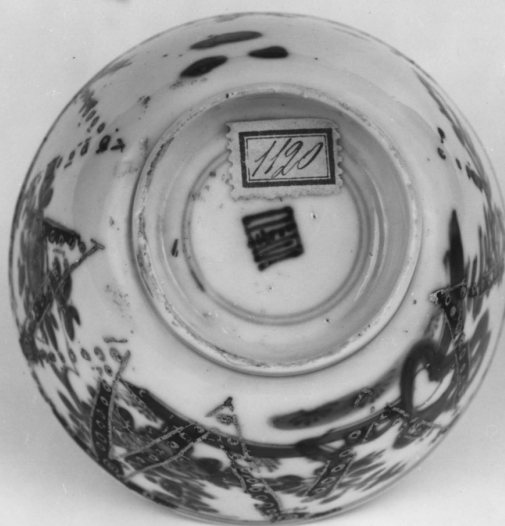


# SCHEDA



## CD - CODICI

|                                 |          |
|---------------------------------|----------|
| TSK - Tipo Scheda               | OA       |
| LIR - Livello ricerca           | C        |
| NCT - CODICE UNIVOCO            |          |
| NCTR - Codice regione           | 09       |
| NCTN - Numero catalogo generale | 00643766 |
| ESC - Ente schedatore           | S156     |
| ECP - Ente competente           | S156     |

## RV - RELAZIONI

|                       |            |
|-----------------------|------------|
| ROZ - Altre relazioni | 0900643766 |
|-----------------------|------------|

## OG - OGGETTO

### OGT - OGGETTO

|                        |         |
|------------------------|---------|
| OGTD - Definizione     | tazzina |
| OGTV - Identificazione | serie   |

### QNT - QUANTITA'

|               |   |
|---------------|---|
| QNTN - Numero | 4 |
|---------------|---|

## LC - LOCALIZZAZIONE GEOGRAFICO-AMMINISTRATIVA

### PVC - LOCALIZZAZIONE GEOGRAFICO-AMMINISTRATIVA ATTUALE

|                  |         |
|------------------|---------|
| PVCS - Stato     | ITALIA  |
| PVCR - Regione   | Toscana |
| PVCP - Provincia | FI      |
| PVCC - Comune    | Firenze |

### LDC - COLLOCAZIONE SPECIFICA

|                              |               |
|------------------------------|---------------|
| LDCT - Tipologia             | palazzo       |
| LDCQ - Qualificazione        | statale       |
| LDCN - Denominazione attuale | Palazzo Pitti |
| LDCC - Complesso di          |               |

|  |                                    |
|--|------------------------------------|
| <b>appartenenza</b>  | Palazzo Pitti e Giardino di Boboli |
| <b>LDCU - Indirizzo</b>                                    | P.zza Pitti, 1                     |
| <b>LDCM - Denominazione raccolta</b>                       | Museo degli Argenti                |
| <b>UB - UBICAZIONE E DATI PATRIMONIALI</b>                 |                                    |
| <b>UBO - Ubicazione originaria</b>                         | SC                                 |
| <b>INV - INVENTARIO DI MUSEO O SOPRINTENDENZA</b>          |                                    |
| <b>INVN - Numero</b>                                       | AcE 1120                           |
| <b>INVD - Data</b>   | 1911                               |
| <b>LA - ALTRE LOCALIZZAZIONI GEOGRAFICO-AMMINISTRATIVE</b> |                                    |
| <b>TCL - Tipo di localizzazione</b>                        | luogo di provenienza               |
| <b>PRV - LOCALIZZAZIONE GEOGRAFICO-AMMINISTRATIVA</b>      |                                    |
| <b>PRVS - Stato</b>  | ITALIA                             |
| <b>PRVR - Regione</b>                                      | Toscana                            |
| <b>PRVP - Provincia</b>                                    | PI                                 |
| <b>PRVC - Comune</b>                                       | Pisa                               |
| <b>PRC - COLLOCAZIONE SPECIFICA</b>                        |                                    |
| <b>PRCT - Tipologia</b>                                    | palazzo                            |
| <b>PRCD - Denominazione</b>                                | Palazzo Reale di Pisa              |
| <b>PRD - DATA</b>  |                                    |
| <b>PRDU - Data uscita</b>                                  | 1893                               |
| <b>DT - CRONOLOGIA</b>                                     |                                    |
| <b>DTZ - CRONOLOGIA GENERICA</b>                           |                                    |
| <b>DTZG - Secolo</b>                                       | secc. XVII/ XVIII                  |
| <b>DTZS - Frazione di secolo</b>                           | fine/ inizio                       |
| <b>DTS - CRONOLOGIA SPECIFICA</b>                          |                                    |
| <b>DTSI - Da</b>   | 1690                               |
| <b>DTSV - Validità</b>                                     | post                               |
| <b>DTSF - A</b>  | 1710                               |
| <b>DTSL - Validità</b>                                     | ante                               |
| <b>DTM - Motivazione cronologia</b>                        | analisi stilistica                 |
| <b>DTM - Motivazione cronologia</b>                        | bibliografia                       |
| <b>AU - DEFINIZIONE CULTURALE</b>                          |                                    |
| <b>ATB - AMBITO CULTURALE</b>                              |                                    |
| <b>ATBD - Denominazione</b>                                | manifattura cinese                 |
| <b>ATBR - Riferimento all'intervento</b>                   | esecutore                          |
| <b>ATBM - Motivazione dell'attribuzione</b>                | analisi stilistica                 |
| <b>ATBM - Motivazione dell'attribuzione</b>                | bibliografia                       |
| <b>MT - DATI TECNICI</b>                                   |                                    |
| <b>MTC - Materia e tecnica</b>                             | porcellana/ pittura                |

**MIS - MISURE**

|                        |     |
|------------------------|-----|
| <b>MISU - Unità</b>    | cm  |
| <b>MISA - Altezza</b>  | 4.5 |
| <b>MISD - Diametro</b> | 8   |

**CO - CONSERVAZIONE****STC - STATO DI CONSERVAZIONE**

|                                      |          |
|--------------------------------------|----------|
| <b>STCC - Stato di conservazione</b> | discreto |
|--------------------------------------|----------|

**DA - DATI ANALITICI****DES - DESCRIZIONE**

|  |  |
|--|--|
| <b>DESO - Indicazioni sull'oggetto</b> | Quattro tazzine dipinte con motivi decorativi floreali e muricciolo. |
| <b>DESI - Codifica Iconclass</b>       | 48 A 98 33 : 41 A 54   |
| <b>DESS - Indicazioni sul soggetto</b> | Decorazioni: fiori. Elementi architettonici: muro.                   |

**STM - STEMMI, EMBLEMI, MARCHI**

|                                       |   |
|---------------------------------------|---|
| <b>STMC - Classe di appartenenza</b>  | marchio   |
| <b>STMP - Posizione</b>               | uno sotto ogni pezzo  |
| <b>STMD - Descrizione</b>             | il carattere FUKU (felicità) entro doppio cerchio concentrico in blu sotto coperta.   |
| <b>NSC - Notizie storico-critiche</b> | Le tazzine, in relazione coi piattini n. 1121, sono state eseguite nelle fornaci di Jingdezhen tra la fine del XVII e l'inizio del XVIII secolo. La doratura è invece un'aggiunta posteriore, quasi sicuramente applicata in Europa nel Settecento. Nonostante siano giunte a Pitti da Pisa (29/08/1893), si può ipotizzare che appartenessero alle collezioni medicee. |

**TU - CONDIZIONE GIURIDICA E VINCOLI****CDG - CONDIZIONE GIURIDICA**

|                                     |  |
|-------------------------------------|--|
| <b>CDGG - Indicazione generica</b>  | proprietà Stato                              |
| <b>CDGS - Indicazione specifica</b> | Ministero per i Beni e le Attività Culturali |

**DO - FONTI E DOCUMENTI DI RIFERIMENTO****FTA - DOCUMENTAZIONE FOTOGRAFICA**

|                                     |                         |
|-------------------------------------|-------------------------|
| <b>FTAX - Genere</b>                | documentazione allegata |
| <b>FTAP - Tipo</b>                  | fotografia b/n          |
| <b>FTAN - Codice identificativo</b> | SBAS FI 231715          |

**FTA - DOCUMENTAZIONE FOTOGRAFICA**

|                                     |                         |
|-------------------------------------|-------------------------|
| <b>FTAX - Genere</b>                | documentazione allegata |
| <b>FTAP - Tipo</b>                  | fotografia b/n          |
| <b>FTAN - Codice identificativo</b> | SBAS FI 231717          |

**FNT - FONTI E DOCUMENTI**

|                             |   |
|-----------------------------|---|
| <b>FNTP - Tipo</b>          | inventario  |
| <b>FNTT - Denominazione</b> | Inventario degli argenti per tavola e vasellami esistenti nel R. Palazzo di Firenze |

|  |  |
|--|--|
| <b>FNTD - Data</b>                         | 1879   |
| <b>FNTF - Foglio/Carta</b>                 | n. 2817  |
| <b>FNTN - Nome archivio</b>                | SSPSAEPM FI/ Archivio storico della Guardaroba di Palazzo Pitti  |
| <b>FNTS - Posizione</b>                    | s.s.   |
| <b>FNTI - Codice identificativo</b>        | Argenti e vasellame 1879   |
| <b>BIB - BIBLIOGRAFIA</b>                  |  |
| <b>BIBX - Genere</b>                       | bibliografia specifica   |
| <b>BIBA - Autore</b>                       | Morena F.  |
| <b>BIBD - Anno di edizione</b>             | 2005   |
| <b>BIBH - Sigla per citazione</b>          | 00007122   |
| <b>BIBN - V., pp., nn.</b>                 | p. 197, n. 98  |
| <b>AD - ACCESSO AI DATI</b>                |  |
| <b>ADS - SPECIFICHE DI ACCESSO AI DATI</b> |  |
| <b>ADSP - Profilo di accesso</b>           | 1  |
| <b>ADSM - Motivazione</b>                  | scheda contenente dati liberamente accessibili   |
| <b>CM - COMPILAZIONE</b>                   |  |
| <b>CMP - COMPILAZIONE</b>                  |  |
| <b>CMPD - Data</b>                         | 2005   |
| <b>CMPN - Nome</b>                         | Morena F.  |
| <b>FUR - Funzionario responsabile</b>      | Sframeli M.  |
| <b>AN - ANNOTAZIONI</b>                    |  |
| <b>OSS - Osservazioni</b>                  | Le tazzine hanno sezione circolare e posano su basso piede ad anello. La decorazione, in blu di cobalto al di sotto dell'invetriatura trasparente, mostra una composizione con fiori e lo scorcio di un muricciolo. All'interno, nel fondo, si trova un medaglione circolare con fiore all'interno. A questi motivi in blu si sovrappone una serie di fasce con cerchietti dorati. |