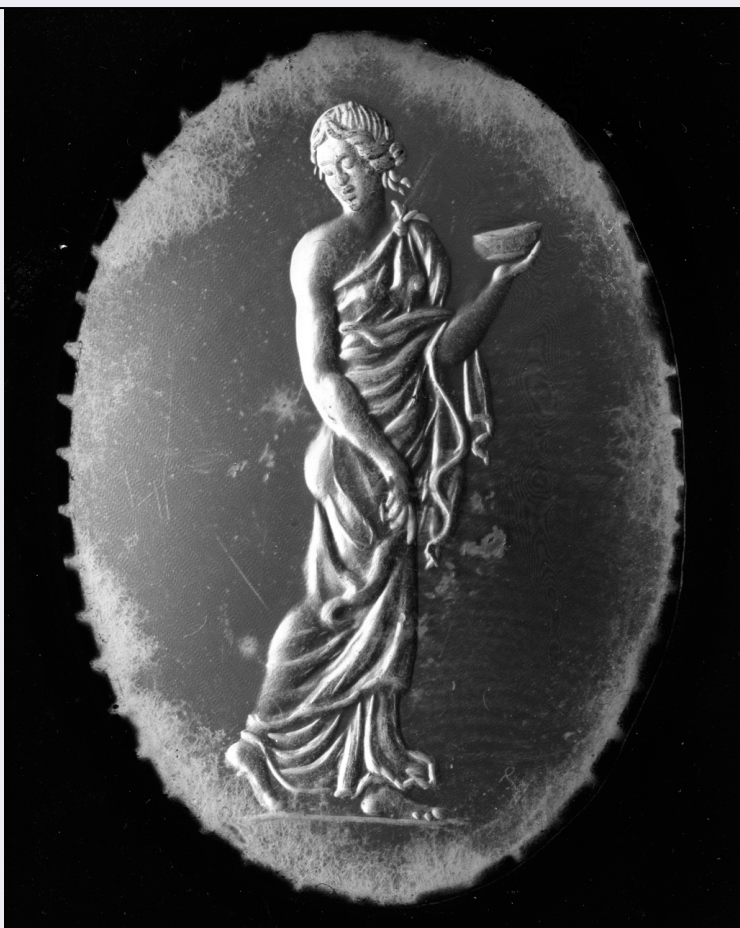


# SCHEDA



## CD - CODICI

TSK - Tipo Scheda	OA
LIR - Livello ricerca	C
NCT - CODICE UNIVOCO	
NCTR - Codice regione	09
NCTN - Numero catalogo generale	00195276
ESC - Ente schedatore	S156
ECP - Ente competente	S156

## OG - OGGETTO

### OGT - OGGETTO

OGTD - Definizione decorazione a intaglio

### SGT - SOGGETTO

SGTI - Identificazione Ebe

## LC - LOCALIZZAZIONE GEOGRAFICO-AMMINISTRATIVA

### PVC - LOCALIZZAZIONE GEOGRAFICO-AMMINISTRATIVA ATTUALE

PVCS - Stato	ITALIA
PVCR - Regione	Toscana
PVCP - Provincia	FI
PVCC - Comune	Firenze

### LDC - COLLOCAZIONE SPECIFICA

<b>LDCT - Tipologia</b>	palazzo
<b>LDCQ - Qualificazione</b>	statale
<b>LDCN - Denominazione attuale</b>	Palazzo Pitti
<b>LDCC - Complesso di appartenenza</b>	Palazzo Pitti e Giardino di Boboli
<b>LDCU - Indirizzo</b>	P.zza Pitti, 1
<b>LDCM - Denominazione raccolta</b>	Museo degli Argenti
<b>LDCS - Specifiche</b>	Mezzanino, sala delle gemme.

## UB - UBICAZIONE E DATI PATRIMONIALI

### INV - INVENTARIO DI MUSEO O SOPRINTENDENZA

<b>INVN - Numero</b>	Gemme 250
<b>INVD - Data</b>	1921

## LA - ALTRE LOCALIZZAZIONI GEOGRAFICO-AMMINISTRATIVE

**TCL - Tipo di localizzazione** luogo di provenienza

### PRV - LOCALIZZAZIONE GEOGRAFICO-AMMINISTRATIVA

<b>PRVS - Stato</b>	ITALIA
<b>PRVR - Regione</b>	Toscana
<b>PRVP - Provincia</b>	FI
<b>PRVC - Comune</b>	Firenze

### PRC - COLLOCAZIONE SPECIFICA

<b>PRCT - Tipologia</b>	palazzo
<b>PRCQ - Qualificazione</b>	statale
<b>PRCD - Denominazione</b>	Palazzo degli Uffizi
<b>PRCC - Complesso monumentale di appartenenza</b>	Complesso vasariano
<b>PRCM - Denominazione raccolta</b>	Galleria degli Uffizi

### PRD - DATA

<b>PRDI - Data ingresso</b>	1736/ ante
<b>PRDU - Data uscita</b>	1921 ca.

## DT - CRONOLOGIA

### DTZ - CRONOLOGIA GENERICA

<b>DTZG - Secolo</b>	sec. XVIII
<b>DTZS - Frazione di secolo</b>	primo quarto

### DTS - CRONOLOGIA SPECIFICA

<b>DTSI - Da</b>	1700
<b>DTSV - Validità</b>	ca
<b>DTSF - A</b>	1724
<b>DTSL - Validità</b>	ca
<b>DTM - Motivazione cronologia</b>	analisi stilistica

## AU - DEFINIZIONE CULTURALE

**ATB - AMBITO CULTURALE****ATBD - Denominazione** bottega italiana**ATBM - Motivazione dell'attribuzione** analisi stilistica**MT - DATI TECNICI****MTC - Materia e tecnica** sardonice/ incisione**MTC - Materia e tecnica** oro**MIS - MISURE****MISU - Unità** mm**MISA - Altezza** 29**MISL - Larghezza** 21.5**CO - CONSERVAZIONE****STC - STATO DI CONSERVAZIONE****STCC - Stato di conservazione** buono**DA - DATI ANALITICI****DES - DESCRIZIONE****DESO - Indicazioni sull'oggetto** Montatura in oro con due maglie circolari saldate alle estremità verticali.**DESI - Codifica Iconclass** 92 D 7**DESS - Indicazioni sul soggetto** Personaggi: Ebe incedente verso destra.**NSC - Notizie storico-critiche**

La figura femminile può essere associata a Ebe, compiera degli dèi, la cui immagine divenne frequente nella scultura e nella glittica settecentesca. La dettagliata insistenza nei panneggi e la ricercatezza della posizione, fanno supporre l'ispirazione a qualche figura di Baccante o danzatrice desunta dall'antico. Documentato nella raccolta glittica granducale a partire dal 1736.

**TU - CONDIZIONE GIURIDICA E VINCOLI****CDG - CONDIZIONE GIURIDICA****CDGG - Indicazione generica** proprietà Stato**CDGS - Indicazione specifica** Ministero per i Beni e le Attività Culturali**DO - FONTI E DOCUMENTI DI RIFERIMENTO****FTA - DOCUMENTAZIONE FOTOGRAFICA****FTAX - Genere** documentazione allegata**FTAP - Tipo** fotografia b.n.**FTAN - Codice identificativo** SBAS FI 297087**FNT - FONTI E DOCUMENTI****FNTP - Tipo** inventario**FNTA - Autore** Bianchi S.**FNTT - Denominazione** Inventario dei cammei ed intagli fatto avanti il 1736.**FNTD - Data** 1736 ante**FNTF - Foglio/Carta** tav. XXXIII, n. 19

<b>FNTN - Nome archivio</b>	SSPSAEPM FI/ Biblioteca degli Uffici
<b>FNTS - Posizione</b>	ms. 83
<b>FNTI - Codice identificativo</b>	1964
<b>FNT - FONTI E DOCUMENTI</b>	
<b>FNTP - Tipo</b>	inventario
<b>FNTA - Autore</b>	Bencivenni Pelli G.
<b>FNTT - Denominazione</b>	Catalogo delle gemme intagliate incavo e rilievo del R. gabinetto di Firenze
<b>FNTD - Data</b>	1786
<b>FNTF - Foglio/Carta</b>	v. I/II, c. 72, n. 1670
<b>FNTN - Nome archivio</b>	SSPSAEPM FI/ Biblioteca degli Uffici
<b>FNTS - Posizione</b>	Ms. 115
<b>FNTI - Codice identificativo</b>	Pelli 1786
<b>FNT - FONTI E DOCUMENTI</b>	
<b>FNTP - Tipo</b>	inventario
<b>FNTA - Autore</b>	A. M. Migliarini
<b>FNTT - Denominazione</b>	Catalogo generale della Dattiloteca dell'I. e R. Galleria delle Statue a Firenze. Comprende gli acquisti dal suo principio, fino all'anno 1837
<b>FNTD - Data</b>	1837/ 1838
<b>FNTF - Foglio/Carta</b>	n. 3057
<b>FNTN - Nome archivio</b>	Firenze/ Biblioteca della Soprintendenza Archeologica della Toscana
<b>FNTS - Posizione</b>	ms. 194
<b>FNTI - Codice identificativo</b>	Migliarini 1837-38
<b>BIB - BIBLIOGRAFIA</b>	
<b>BIBX - Genere</b>	bibliografia specifica
<b>BIBA - Autore</b>	Museo argenti
<b>BIBD - Anno di edizione</b>	1967
<b>BIBH - Sigla per citazione</b>	00001005
<b>BIBN - V., pp., nn.</b>	p. 185, n. 1107
<b>BIB - BIBLIOGRAFIA</b>	
<b>BIBX - Genere</b>	bibliografia specifica
<b>BIBA - Autore</b>	Gennaioli R.
<b>BIBD - Anno di edizione</b>	2007
<b>BIBH - Sigla per citazione</b>	00011114
<b>BIBN - V., pp., nn.</b>	p. 409, n. 618
<b>AD - ACCESSO AI DATI</b>	
<b>ADS - SPECIFICHE DI ACCESSO AI DATI</b>	
<b>ADSP - Profilo di accesso</b>	1
<b>ADSM - Motivazione</b>	scheda contenente dati liberamente accessibili
<b>CM - COMPILAZIONE</b>	
<b>CMP - COMPILAZIONE</b>	
<b>CMPD - Data</b>	1988
<b>CMPN - Nome</b>	Casarosa M.

<b>FUR - Funzionario responsabile</b>	Meloni S.
---------------------------------------	-----------

<b>RVM - TRASCRIZIONE PER INFORMATIZZAZIONE</b>
---

<b>RVMD - Data</b>	2007
--------------------	------

<b>RVMN - Nome</b>	Gennaioli R.
--------------------	--------------

<b>AGG - AGGIORNAMENTO - REVISIONE</b>
--

<b>AGGD - Data</b>	2007
--------------------	------

<b>AGGN - Nome</b>	Gennaioli R.
--------------------	--------------

<b>AGGF - Funzionario responsabile</b>	Sframeli M.
--	-------------