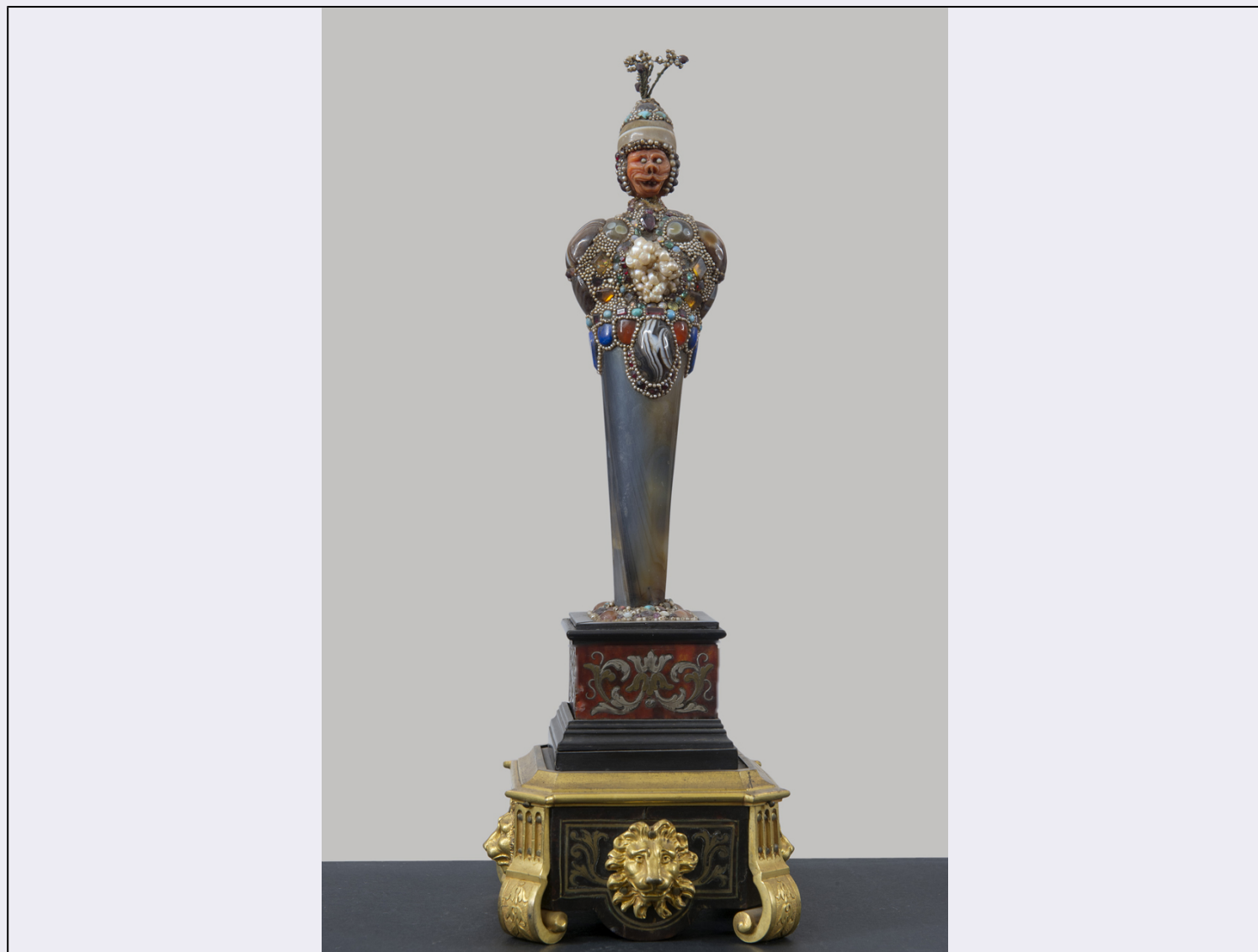


SCHEDA



CD - CODICI

TSK - Tipo Scheda	OA
LIR - Livello ricerca	I
NCT - CODICE UNIVOCO	
NCTR - Codice regione	09
NCTN - Numero catalogo generale	00646593
ESC - Ente schedatore	S156
ECP - Ente competente	S156

OG - OGGETTO

OGT - OGGETTO	
OGTD - Definizione	erma
SGT - SOGGETTO	
SGTI - Identificazione	figura grottesca

LC - LOCALIZZAZIONE GEOGRAFICO-AMMINISTRATIVA

PVC - LOCALIZZAZIONE GEOGRAFICO-AMMINISTRATIVA ATTUALE	
PVCS - Stato	ITALIA

PVCR - Regione	Toscana
PVCP - Provincia	FI
PVCC - Comune	Firenze
LDC - COLLOCAZIONE SPECIFICA	
LDCT - Tipologia	palazzo
LDCQ - Qualificazione	statale
LDCN - Denominazione attuale	Palazzo Pitti
LDCC - Complesso di appartenenza	Palazzo Pitti
LDCU - Indirizzo	P.zza Pitti, 1
LDCM - Denominazione raccolta	Museo degli Argenti
LDCS - Specifiche	Sala dell'Esotica vetrina 5
UB - UBICAZIONE E DATI PATRIMONIALI	
UBO - Ubicazione originaria	SC
INV - INVENTARIO DI MUSEO O SOPRINTENDENZA	
INVN - Numero	Gemme 893
INVD - Data	1921
DT - CRONOLOGIA	
DTZ - CRONOLOGIA GENERICA	
DTZG - Secolo	sec. XVII
DTS - CRONOLOGIA SPECIFICA	
DTSI - Da	1600
DTSV - Validità	ca
DTSF - A	1699
DTSL - Validità	ca
DTM - Motivazione cronologia	analisi stilistica
AU - DEFINIZIONE CULTURALE	
ATB - AMBITO CULTURALE	
ATBD - Denominazione	bottega tedesca
ATBR - Riferimento all'intervento	erma
ATBM - Motivazione dell'attribuzione	analisi stilistica
ATB - AMBITO CULTURALE	
ATBD - Denominazione	bottega parigina
ATBR - Riferimento all'intervento	base
ATBM - Motivazione dell'attribuzione	analisi stilistica
AAT - Altre attribuzioni	bottega italiana
MT - DATI TECNICI	
MTC - Materia e tecnica	agata/ molatura/ cabochon

MTC - Materia e tecnica	granato/ cabochon
MTC - Materia e tecnica	perla scaramazza
MTC - Materia e tecnica	topazio/ cabochon
MTC - Materia e tecnica	calcedonio/ molatura
MTC - Materia e tecnica	turchese/ cabochon
MTC - Materia e tecnica	smeraldo
MTC - Materia e tecnica	corallo rosso/ incisione
MTC - Materia e tecnica	perla
MTC - Materia e tecnica	corniola
MTC - Materia e tecnica	lapislazzulo
MTC - Materia e tecnica	legno di ebano/ intaglio
MTC - Materia e tecnica	tartaruga/ intarsio
MTC - Materia e tecnica	argento/ intarsio
MTC - Materia e tecnica	bronzo/ fusione/ cesellatura/ doratura/ intarsio
MIS - MISURE	
MISU - Unità	cm
MISA - Altezza	32
MISV - Varie	senza la seconda base MISA 26
CO - CONSERVAZIONE	
STC - STATO DI CONSERVAZIONE	
STCC - Stato di conservazione	buono
STCS - Indicazioni specifiche	Risultano mancanti alcune perle.
DA - DATI ANALITICI	
DES - DESCRIZIONE	
DESO - Indicazioni sull'oggetto	Basetta a sezione quadrata con cornici di ebano e facce di tartaruga e argento intarsiati. Tale elemento poggia sopra una seconda base con cornice, piedi e quattro protomi leonine in bronzo dorato; le specchiature sono realizzate in ebano e bronzo dorato intarsiati.
DESI - Codifica Iconclass	31 A 44 4
DESS - Indicazioni sul soggetto	Figure: erma grottesca incrostata di perle e diversi tipi di pietre preziose e dure.
TU - CONDIZIONE GIURIDICA E VINCOLI	
CDG - CONDIZIONE GIURIDICA	
CDGG - Indicazione generica	proprietà Stato
CDGS - Indicazione specifica	Ministero per i Beni e le Attività Culturali
CDGI - Indirizzo	Roma
DO - FONTI E DOCUMENTI DI RIFERIMENTO	
FTA - DOCUMENTAZIONE FOTOGRAFICA	
FTAX - Genere	documentazione esistente
FTAP - Tipo	fotografia b/n

FTAN - Codice identificativo	SSPSAEPM FI 259979
FTA - DOCUMENTAZIONE FOTOGRAFICA	
FTAX - Genere	documentazione allegata
FTAP - Tipo	fotografia digitale
FTAN - Codice identificativo	SSPSAEPM FI 614596
FTAT - Note	fronte
FTA - DOCUMENTAZIONE FOTOGRAFICA	
FTAX - Genere	documentazione allegata
FTAP - Tipo	fotografia digitale
FTAN - Codice identificativo	SSPSAEPM FI 614167
FTA - DOCUMENTAZIONE FOTOGRAFICA	
FTAX - Genere	documentazione allegata
FTAP - Tipo	fotografia digitale
FTAN - Codice identificativo	SSPSAEPM FI 614168
BIB - BIBLIOGRAFIA	
BIBX - Genere	bibliografia specifica
BIBA - Autore	Museo argenti
BIBD - Anno di edizione	1967
BIBH - Sigla per citazione	00001005
BIBN - V., pp., nn.	p. 177, n. 852
BIB - BIBLIOGRAFIA	
BIBX - Genere	bibliografia specifica
BIBA - Autore	Tescione G.
BIBD - Anno di edizione	1965
BIBH - Sigla per citazione	00008648
BIBI - V., tavv., figg.	tav. XI
AD - ACCESSO AI DATI	
ADS - SPECIFICHE DI ACCESSO AI DATI	
ADSP - Profilo di accesso	1
ADSM - Motivazione	scheda contenente dati liberamente accessibili
CM - COMPILAZIONE	
CMP - COMPILAZIONE	
CMPD - Data	2011
CM PN - Nome	Gennaioli R.
FUR - Funzionario responsabile	Sframeli M.