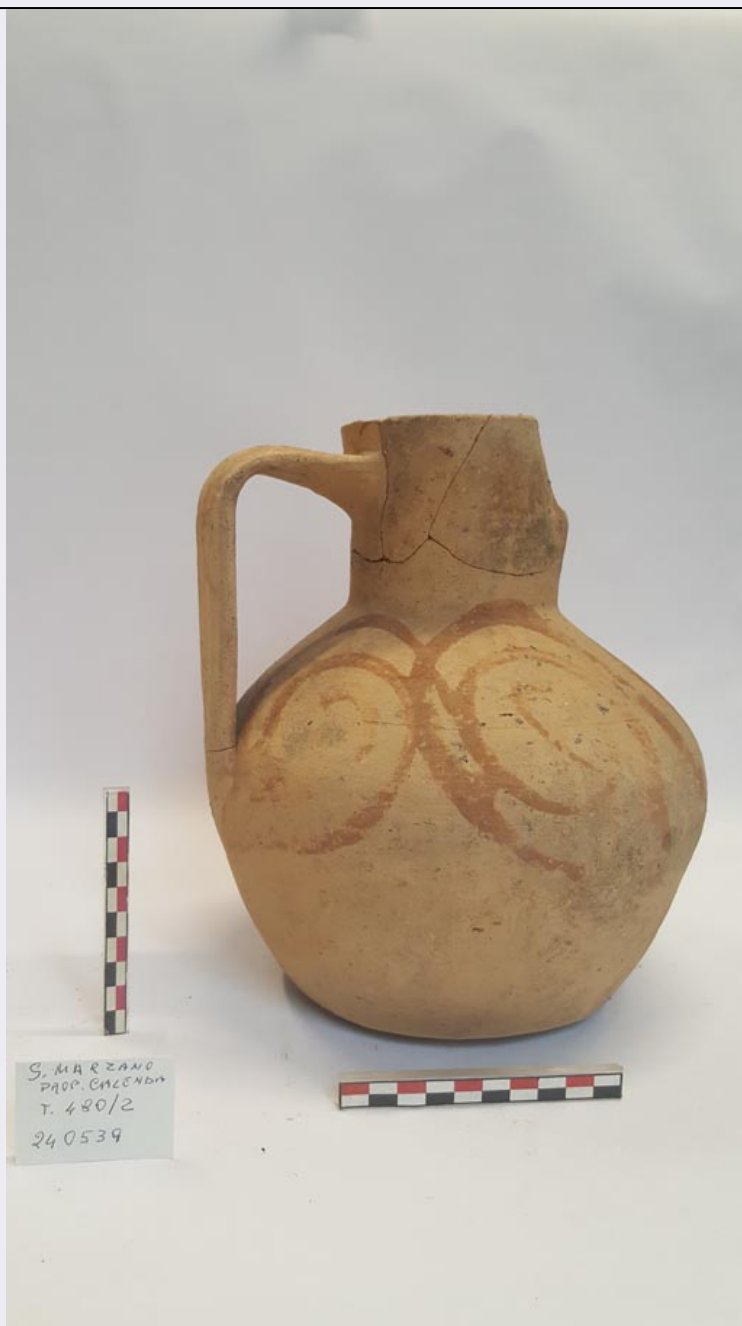


SCHEDA



CD - CODICI

TSK - Tipo Scheda RA

LIR - Livello ricerca P

NCT - CODICE UNIVOCO

NCTR - Codice regione 15

NCTN - Numero catalogo generale 00862975

ESC - Ente schedatore S247

ECP - Ente competente S247

OG - OGGETTO

OGT - OGGETTO

OGTD - Definizione brocca

CLS - Categoria - classe e STRUMENTI, UTENSILI E OGGETTI D'USO/ CONTENITORI E

produzione	RECIPIENTI/ CERAMICA/ Ceramica a bande rosse
-------------------	--

LC - LOCALIZZAZIONE GEOGRAFICO-AMMINISTRATIVA

PVC - LOCALIZZAZIONE GEOGRAFICO-AMMINISTRATIVA ATTUALE

PVCS - Stato	ITALIA
PVCR - Regione	Campania
PVCP - Provincia	SA
PVCC - Comune	Sarno

LDC - COLLOCAZIONE SPECIFICA

LDCT - Tipologia	palazzo
LDCQ - Qualificazione	privato
LDCN - Denominazione attuale	Palazzo Capua
LDCU - Indirizzo	Via Cavour, 7
LDCM - Denominazione raccolta	Museo archeologico della Valle del Sarno
LDCS - Specifiche	Sala 5/ vetrina 14/ n. 3

LA - ALTRE LOCALIZZAZIONI GEOGRAFICO-AMMINISTRATIVE

TCL - Tipo di localizzazione	luogo di reperimento
-------------------------------------	----------------------

PRV - LOCALIZZAZIONE GEOGRAFICO-AMMINISTRATIVA

PRVS - Stato	ITALIA
PRVR - Regione	Campania
PRVP - Provincia	SA
PRVC - Comune	San Marzano sul Sarno
PRVL - Località	SAN MARZANO SUL SARNO

UB - DATI PATRIMONIALI

INV - INVENTARIO DI MUSEO O SOPRINTENDENZA

INVN - Numero	S57 240539
----------------------	------------

STI - STIMA	
--------------------	--

RE - MODALITA' DI REPERIMENTO

RES - Specifiche di reperimento	Necropoli, tomba 480, reperto n. 2
--	------------------------------------

DT - CRONOLOGIA

DTZ - CRONOLOGIA GENERICA

DTZG - Fascia cronologica di riferimento	XI-XIII
---	---------

DTS - CRONOLOGIA SPECIFICA

DTSI - Da	1001
DTSV - Validità	post
DTSF - A	1300
DTSL - Validità	ante

DTM - Motivazione cronologia	analisi tipologica
-------------------------------------	--------------------

MT - DATI TECNICI

MTC - Materia e tecnica	argilla/ a tornio, verniciatura
--------------------------------	---------------------------------

MIS - MISURE

MISU - Unità	cm
MISA - Altezza	25
MISD - Diametro	21

DA - DATI ANALITICI**DES - DESCRIZIONE**

DESO - Indicazioni sull'oggetto	Brocca in argilla nocciola con inclusi neri di medie dimensioni, vernice rosso bruna, opaca, diluita. Fondo piano, corpo globulare lievemente allungato, spalla sfuggente, che si raccorda senza soluzione di continuità al collo verticale terminante in un'imboccatura trilobata con labbro assottigliato. Ansa verticale a nastro impostata sul punto di massima espansione e sul labbro. Sulla vasca serie di spirali affiancate.
---------------------------------	---

CO - CONSERVAZIONE**STC - STATO DI CONSERVAZIONE**

STCC - Stato di conservazione	parzialmente ricomposto
STCS - Indicazioni specifiche	Ricomposto da diversi frammenti; labbro lacunoso.

TU - CONDIZIONE GIURIDICA E VINCOLI**CDG - CONDIZIONE GIURIDICA**

CDGG - Indicazione generica	proprietà Stato
CDGS - Indicazione specifica	Ministero dei beni e delle attività culturali e del turismo
CDGI - Indirizzo	Via del Collegio Romano, 27 00186 Roma

DO - FONTI E DOCUMENTI DI RIFERIMENTO**FTA - DOCUMENTAZIONE FOTOGRAFICA**

FTAX - Genere	documentazione allegata
FTAP - Tipo	fotografia digitale (file)
FTAN - Codice identificativo	20161027_132044

FTA - DOCUMENTAZIONE FOTOGRAFICA

FTAX - Genere	documentazione allegata
FTAP - Tipo	fotografia digitale (file)
FTAN - Codice identificativo	20161027_132015

FTA - DOCUMENTAZIONE FOTOGRAFICA

FTAX - Genere	documentazione allegata
FTAP - Tipo	fotografia digitale (file)
FTAN - Codice identificativo	20161027_132024

BIB - BIBLIOGRAFIA

BIBX - Genere	bibliografia di confronto
BIBA - Autore	Virgili Sonia
BIBD - Anno di edizione	2012
BIBH - Sigla per citazione	00000017
BIBN - V., pp., nn.	pp. 301-318

AD - ACCESSO AI DATI

ADS - SPECIFICHE DI ACCESSO AI DATI**ADSP - Profilo di accesso**

1

ADSM - Motivazione

scheda contenente dati liberamente accessibili

CM - COMPILAZIONE**CMP - COMPILAZIONE****CMPD - Data**

2017

CMPN - Nome

Proto, Fiorenza

**FUR - Funzionario
responsabile**

Granese, Maria Tommasa