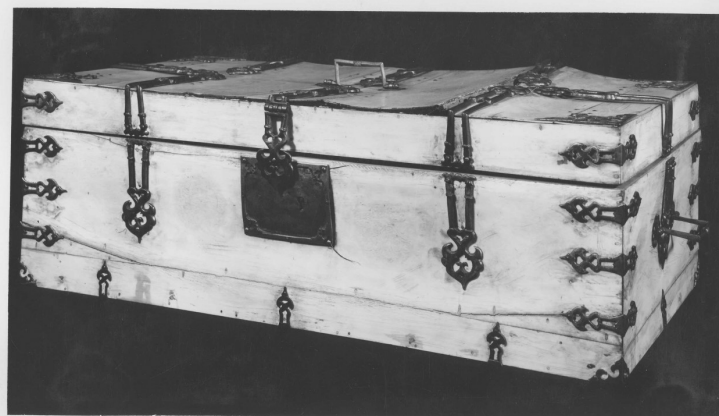


SCHEDA



CD - CODICI

TSK - Tipo Scheda OA

LIR - Livello ricerca C

NCT - CODICE UNIVOCO

NCTR - Codice regione 09

NCTN - Numero catalogo generale 00645300

ESC - Ente schedatore S417

ECP - Ente competente S417

OG - OGGETTO

OGT - OGGETTO

OGTD - Definizione cassa

LC - LOCALIZZAZIONE GEOGRAFICO-AMMINISTRATIVA

PVC - LOCALIZZAZIONE GEOGRAFICO-AMMINISTRATIVA ATTUALE

PVCR - Regione Toscana

PVCP - Provincia FI

PVCC - Comune Firenze

LDC - COLLOCAZIONE SPECIFICA

LDCT - Tipologia palazzo

LDCQ - Qualificazione statale

LDCN - Denominazione attuale Palazzo del Bargello o del Podestà già del Capitano del Popolo

LDCU - Indirizzo v del Proconsolo, 4

LDCM - Denominazione raccolta Museo Nazionale del Bargello

LDCS - Specifiche armeria

UB - UBICAZIONE E DATI PATRIMONIALI

INV - INVENTARIO DI MUSEO O SOPRINTENDENZA

INVN - Numero Bargello Avori 16

INVD - Data 1917

DT - CRONOLOGIA

DTZ - CRONOLOGIA GENERICA

DTZG - Secolo	secc. XIII/ XIV
DTZS - Frazione di secolo	fine/ inizio
DTS - CRONOLOGIA SPECIFICA	
DTSI - Da	1290
DTSV - Validità	ca
DTSF - A	1310
DTSL - Validità	ca
DTM - Motivazione cronologia	analisi stilistica
AU - DEFINIZIONE CULTURALE	
ATB - AMBITO CULTURALE	
ATBD - Denominazione	bottega italiana
ATBM - Motivazione dell'attribuzione	analisi stilistica
MT - DATI TECNICI	
MTC - Materia e tecnica	legno/ impiallacciatura
MTC - Materia e tecnica	avorio
MTC - Materia e tecnica	metallo
MIS - MISURE	
MISU - Unità	cm
MISA - Altezza	68
MISL - Larghezza	34
MISP - Profondità	22
CO - CONSERVAZIONE	
STC - STATO DI CONSERVAZIONE	
STCC - Stato di conservazione	discreto
RS - RESTAURI	
RST - RESTAURI	
RSTD - Data	1982
RSTE - Ente responsabile	OPD. GR n. 9339
DA - DATI ANALITICI	
DES - DESCRIZIONE	
DESO - Indicazioni sull'oggetto	rettangolare
DESI - Codifica Iconclass	n.p.
DESS - Indicazioni sul soggetto	n.p.
NSC - Notizie storico-critiche	La cassa, impiallacciata in avorio, è decorata semplicemente dagli ornamenti e dalle cerniere in metallo.
TU - CONDIZIONE GIURIDICA E VINCOLI	
CDG - CONDIZIONE GIURIDICA	
CDGG - Indicazione generica	proprietà Stato
CDGS - Indicazione	

specifica

Ministero per i Beni e le Attività Culturali

DO - FONTI E DOCUMENTI DI RIFERIMENTO

FTA - DOCUMENTAZIONE FOTOGRAFICA

FTAX - Genere documentazione allegata

FTAP - Tipo fotografia b/n

FTAN - Codice identificativo SBAS FI 104020

FTA - DOCUMENTAZIONE FOTOGRAFICA

FTAX - Genere documentazione esistente

FTAP - Tipo fotografia b/n

FTAN - Codice identificativo OPD 9210

FTA - DOCUMENTAZIONE FOTOGRAFICA

FTAX - Genere documentazione esistente

FTAP - Tipo fotografia b/n

FTAN - Codice identificativo OPD 9211

BIB - BIBLIOGRAFIA

BIBX - Genere bibliografia di confronto

BIBA - Autore Gaborit Chopin D.

BIBD - Anno di edizione 1978

BIBH - Sigla per citazione 00006652

AD - ACCESSO AI DATI

ADS - SPECIFICHE DI ACCESSO AI DATI

ADSP - Profilo di accesso 1

ADSM - Motivazione scheda contenente dati liberamente accessibili

CM - COMPILAZIONE

CMP - COMPILAZIONE

CMPD - Data 2007

CMPN - Nome Rousseau B.

FUR - Funzionario responsabile Vaccari M.G.

FUR - Funzionario responsabile Sframeli M.