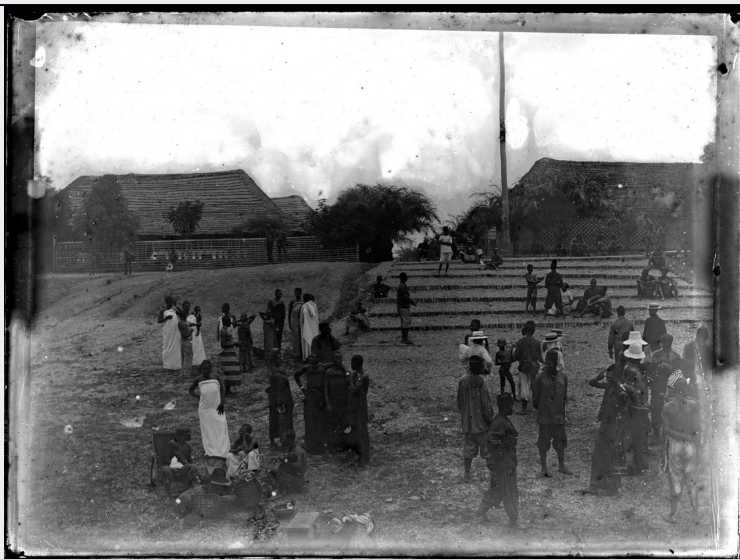


SCHEDA



CD - CODICI

TSK - Tipo Scheda	F
LIR - Livello ricerca	I
NCT - CODICE UNIVOCO	
NCTR - Codice regione	07
NCTN - Numero catalogo generale	00314274
ESC - Ente schedatore	S21
ECP - Ente competente	S21
EPR - Ente proponente	S21

OG - OGGETTO

OGT - OGGETTO

OGTD - Definizione dell'oggetto	negativo
OGTB - Natura biblioteconomica dell'oggetto	m

QNT - QUANTITA'

QNTN - Numero oggetti /elementi	1
---------------------------------	---

SG - SOGGETTO

SGT - SOGGETTO

SGTI - Identificazione	Bosilio, Manfredino. Cristo tra apostoli (particolare) - Genova - Museo dell'Accademia Ligustica di Belle Arti
------------------------	--

SGL - TITOLO

SGLT - Titolo proprio	Santa Margherita Ligure - Chiesa di S. Lorenzo della Costa - Trittico Fiammingo.
SGLS - Specifiche del titolo	Iscrizione sulla busta

LC - LOCALIZZAZIONE GEOGRAFICO-AMMINISTRATIVA

PVC - LOCALIZZAZIONE GEOGRAFICO-AMMINISTRATIVA ATTUALE

PVCS - Stato	ITALIA
PVCR - Regione	Liguria
PVCP - Provincia	GE
PVCC - Comune	Genova
LDC - COLLOCAZIONE SPECIFICA	
LDCT - Tipologia	palazzo
LDCN - Denominazione attuale	Palazzo Reale
LDCC - Complesso di appartenenza	Palazzo Reale
LDCU - Indirizzo	via Balbi, 10
LDCM - Denominazione raccolta	Archivio Fotografico della Soprintendenza PSAE Genova
UB - UBICAZIONE E DATI PATRIMONIALI	
UBF - UBICAZIONE FOTO	
UBFP - Fondo	Archivio Fotografico Soprintendenza SBSAE Genova
INV - INVENTARIO	
INVN - Numero inventario generale	2269 B
INVD - Data inventariazione	1941
INVT - Numero inventario categoria	Negativo 2269 B
LA - ALTRE LOCALIZZAZIONI GEOGRAFICO-AMMINISTRATIVE	
TCL - Tipo di localizzazione	luogo di deposito
PRV - LOCALIZZAZIONE GEOGRAFICO-AMMINISTRATIVA	
PRVS - Stato	ITALIA
PRVR - Regione	Liguria
PRVP - Provincia	GE
PRVC - Comune	Genova
LR - LUOGO E DATA DELLA RIPRESA	
LRC - LOCALIZZAZIONE	
LRCS - Stato	ITALIA
LRCR - Regione	Liguria
LRCP - Provincia	GE
LRCC - Comune	Genova
LRO - Occasione	Documentazione
LRD - Data	1941
DT - CRONOLOGIA	
DTZ - CRONOLOGIA GENERICA	
DTZG - Secolo	XIX
DTZS - Frazione di secolo	prima metà
DTS - CRONOLOGIA SPECIFICA	
DTSI - Da	1941
DTSF - A	1941

DTM - MOTIVAZIONE CRONOLOGIA

DTMM - Motivazione	iscrizione
DTMS - Specifiche	Marzo 1941

AU - DEFINIZIONE CULTURALE**AUF - AUTORE DELLA FOTOGRAFIA**

AUFN - Nome scelto (persona singola)	Foto Cresta
AUFA - Dati anagrafici /estremi cronologici	metà sec .XX
AUFR - Riferimento all'intervento	fotografo principale
AUFM - Motivazione dell'attribuzione	iscrizione
AUFK - Specifiche sull'attribuzione	Cresta

PD - PRODUZIONE E DIFFUSIONE**PDF - RESPONSABILITA'**

PDFB - Nome scelto (ente o autore collettivo)	Soprintendenza SBSAE Genova
PDFI - Indicazione del nome e dell'indirizzo	Soprintendenza SBSAE Genova, via Balbi, 10
PDFR - Riferimento al ruolo	committente
PDFL - Luogo	Genova
PDFC - Circostanza	documentazione
PDFD - Data	1941
PDFM - Motivazione dell'attribuzione	documentazione

MT - DATI TECNICI

MTX - Indicazione di colore	BN
MTC - Materia e tecnica	gelatina ai sali d'argento/ vetro

MIS - MISURE

MISO - Tipo misure	vetro
MISU - Unità di misura	mm
MISA - Altezza	180
MISL - Larghezza	130
MISS - Spessore	1
MIST - Validità	ca

FRM - Formato	lastra intera
----------------------	---------------

FVC - CARATTERISTICHE FOTOGRAFIA VIRTUALE

FVCN - Note	Forte mascheratura di colore rosa.
--------------------	------------------------------------

CO - CONSERVAZIONE**STC - STATO DI CONSERVAZIONE**

STCC - Stato di conservazione	mediocre
	Si osservano graffi diffusi sul retro. Presenza di un'etichetta

**STCS - Indicazioni
specifiche**

nell'angolo inferiore sinistro. Macchie di trasferimento di acidità nella parte centrale e lungo i lati.

TU - CONDIZIONE GIURIDICA E VINCOLI

ACQ - ACQUISIZIONE

ACQT - Tipo acquisizione

deposito

ACQN - Nome

Archivio Fotografico Soprintendenza SBSAE Genova

ACQD - Data acquisizione

1941

ACQL - Luogo acquisizione

Genova

CDG - CONDIZIONE GIURIDICA

**CDGG - Indicazione
generica**

proprietà Stato

**CDGS - Indicazione
specificata**

Soprintendenza SBSAE Genova

CDGI - Indirizzo

via Balbi, 10

DO - FONTI E DOCUMENTI DI RIFERIMENTO

FTA - DOCUMENTAZIONE FOTOGRAFICA

FTAX - Genere

documentazione allegata

FTAP - Tipo

negativo b/n

FTAN - Codice identificativo

SPSAE GE 2269 B

AD - ACCESSO AI DATI

ADS - SPECIFICHE DI ACCESSO AI DATI

ADSP - Profilo di accesso

1

ADSM - Motivazione

scheda contenente dati liberamente accessibili

CM - COMPILAZIONE

CMP - COMPILAZIONE

CMPD - Data

2013

CMPN - Nome

Dedola L.,

CMPN - Nome

Mairani A.

**FUR - Funzionario
responsabile**

De Cupis F.

RVM - TRASCRIZIONE PER INFORMATIZZAZIONE

RVMD - Data

2013

RVMN - Nome

De Cupis F.

AGG - AGGIORNAMENTO - REVISIONE

AGGD - Data

2017

AGGN - Nome

Manzitti A.

**AGGF - Funzionario
responsabile**

De Cupis F.

AN - ANNOTAZIONI

OSS - Osservazioni

L'attribuzione è stata aggiornata in base alle recenti posizioni critiche, prediligendo la possibilità di ricondurre la paternità esecutiva a Manfredino Bosilio.