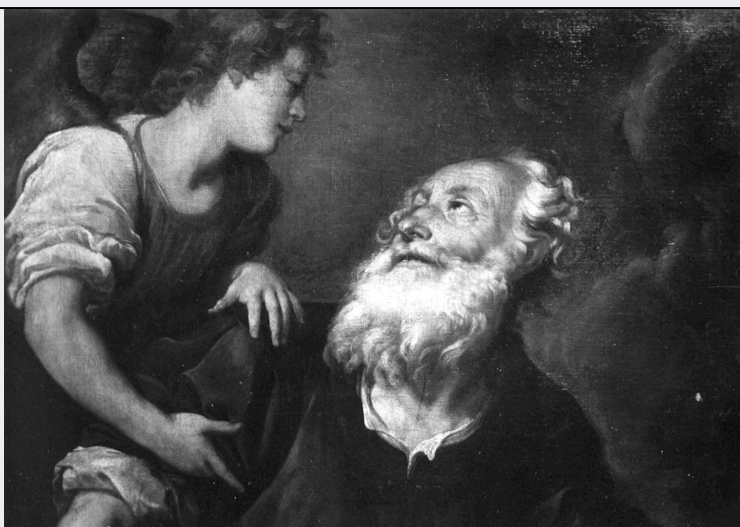


# SCHEDA



## CD - CODICI

TSK - Tipo Scheda	F
LIR - Livello ricerca	I
NCT - CODICE UNIVOCO	
NCTR - Codice regione	07
NCTN - Numero catalogo generale	00314415
ESC - Ente schedatore	S21
ECP - Ente competente	S21
EPR - Ente proponente	S21

## OG - OGGETTO

OGT - OGGETTO	
OGTD - Definizione dell'oggetto	negativo
OGTB - Natura biblioteconomica dell'oggetto	m

## QNT - QUANTITA'

QNTN - Numero oggetti /elementi	1
---------------------------------	---

## SG - SOGGETTO

### SGT - SOGGETTO

SGTI - Identificazione	Fiasella, Domenico. Sacrificio di Isacco (particolare) - Genova - Museo dell'Accademia Ligustica di Belle Arti
------------------------	--

### SGL - TITOLO

SGLT - Titolo proprio	Genova Accademia Ligustica Belle Arti. G. De Ferrari : Sacrificio d'Abramo ( particolari )
SGLS - Specifiche del titolo	Iscrizione sulla busta

## LC - LOCALIZZAZIONE GEOGRAFICO-AMMINISTRATIVA

### PVC - LOCALIZZAZIONE GEOGRAFICO-AMMINISTRATIVA ATTUALE

PVCS - Stato	ITALIA
--------------	--------

PVCR - Regione	Liguria
PVCP - Provincia	GE
PVCC - Comune	Genova
LDC - COLLOCAZIONE SPECIFICA	
LDCT - Tipologia	palazzo
LDCN - Denominazione attuale	Palazzo Reale
LDCC - Complesso di appartenenza	Palazzo Reale
LDCU - Indirizzo	via Balbi, 10
LDCM - Denominazione raccolta	Archivio Fotografico della Soprintendenza PSAE Genova
UB - UBICAZIONE E DATI PATRIMONIALI	
UBF - UBICAZIONE FOTO	
UBFP - Fondo	Archivio Fotografico Soprintendenza SBSAE Genova
INV - INVENTARIO	
INVN - Numero inventario generale	2410 B
INVD - Data inventariazione	1941
INVT - Numero inventario categoria	Negativo 2410 B
LA - ALTRE LOCALIZZAZIONI GEOGRAFICO-AMMINISTRATIVE	
TCL - Tipo di localizzazione	luogo di deposito
PRV - LOCALIZZAZIONE GEOGRAFICO-AMMINISTRATIVA	
PRVS - Stato	ITALIA
PRVR - Regione	Liguria
PRVP - Provincia	GE
PRVC - Comune	Genova
LR - LUOGO E DATA DELLA RIPRESA	
LRC - LOCALIZZAZIONE	
LRCS - Stato	ITALIA
LRCR - Regione	Liguria
LRCP - Provincia	GE
LRCC - Comune	Genova
LRO - Occasione	Documentazione
LRD - Data	1941
DT - CRONOLOGIA	
DTZ - CRONOLOGIA GENERICA	
DTZG - Secolo	XIX
DTZS - Frazione di secolo	prima metà
DTS - CRONOLOGIA SPECIFICA	
DTSI - Da	1941
DTSF - A	1941
DTM - MOTIVAZIONE CRONOLOGIA	

<b>DTMM - Motivazione</b>	iscrizione
<b>DTMS - Specifiche</b>	Marzo 1941
<b>AU - DEFINIZIONE CULTURALE</b>	
<b>AUF - AUTORE DELLA FOTOGRAFIA</b>	
<b>AUFN - Nome scelto (persona singola)</b>	Foto cresta
<b>AUFA - Dati anagrafici /estremi cronologici</b>	metà sec .XX
<b>AUFR - Riferimento all'intervento</b>	fotografo principale
<b>AUFM - Motivazione dell'attribuzione</b>	iscrizione
<b>AUFK - Specifiche sull'attribuzione</b>	Cresta
<b>PD - PRODUZIONE E DIFFUSIONE</b>	
<b>PDF - RESPONSABILITA'</b>	
<b>PDFB - Nome scelto (ente o autore collettivo)</b>	Soprintendenza SBSAE Genova
<b>PDFI - Indicazione del nome e dell'indirizzo</b>	Soprintendenza SBSAE Genova, via Balbi, 10
<b>PDFR - Riferimento al ruolo</b>	committente
<b>PDFL - Luogo</b>	Genova
<b>PDFC - Circostanza</b>	documentazione
<b>PDFD - Data</b>	Marzo1941
<b>PDFM - Motivazione dell'attribuzione</b>	documentazione
<b>MT - DATI TECNICI</b>	
<b>MTX - Indicazione di colore</b>	BN
<b>MTC - Materia e tecnica</b>	gelatina ai sali d'argento/ vetro
<b>MIS - MISURE</b>	
<b>MISO - Tipo misure</b>	vetro
<b>MISU - Unità di misura</b>	mm
<b>MISA - Altezza</b>	180
<b>MISL - Larghezza</b>	130
<b>MISS - Spessore</b>	1
<b>MIST - Validità</b>	ca
<b>FRM - Formato</b>	lastra intera
<b>CO - CONSERVAZIONE</b>	
<b>STC - STATO DI CONSERVAZIONE</b>	
<b>STCC - Stato di conservazione</b>	buono
<b>STCS - Indicazioni specifiche</b>	Notevoli macchie di trasferimento di acidità.
<b>TU - CONDIZIONE GIURIDICA E VINCOLI</b>	
<b>ACQ - ACQUISIZIONE</b>	

ACQT - Tipo acquisizione	deposito
ACQN - Nome	Archivio Fotografico Soprintendenza SBSAE Genova
ACQD - Data acquisizione	1941
ACQL - Luogo acquisizione	Genova
<b>CDG - CONDIZIONE GIURIDICA</b>	
CDGG - Indicazione generica	proprietà Stato
CDGS - Indicazione specifica	Soprintendenza SBSAE Genova
CDGI - Indirizzo	via Balbi, 10
<b>DO - FONTI E DOCUMENTI DI RIFERIMENTO</b>	
<b>FTA - DOCUMENTAZIONE FOTOGRAFICA</b>	
FTAX - Genere	documentazione allegata
FTAP - Tipo	negativo b/n
FTAN - Codice identificativo	SPSAE GE 2410 B
<b>AD - ACCESSO AI DATI</b>	
<b>ADS - SPECIFICHE DI ACCESSO AI DATI</b>	
ADSP - Profilo di accesso	1
ADSM - Motivazione	scheda contenente dati liberamente accessibili
<b>CM - COMPILAZIONE</b>	
<b>CMP - COMPILAZIONE</b>	
CMPD - Data	2013
CMPN - Nome	Dedola L.,
CMPN - Nome	Mairani A.
FUR - Funzionario responsabile	De Cupis F.
<b>RVM - TRASCRIZIONE PER INFORMATIZZAZIONE</b>	
RVMD - Data	2013
RVMN - Nome	De Cupis F.
<b>AGG - AGGIORNAMENTO - REVISIONE</b>	
AGGD - Data	2017
AGGN - Nome	Manzitti A.
AGGF - Funzionario responsabile	De Cupis F.
<b>AN - ANNOTAZIONI</b>	
OSS - Osservazioni	L'attribuzione è stata aggiornata in base alle recenti posizioni critiche, prediligendo la possibilità di ricondurre la paternità esecutiva a Domenico Fiasella.