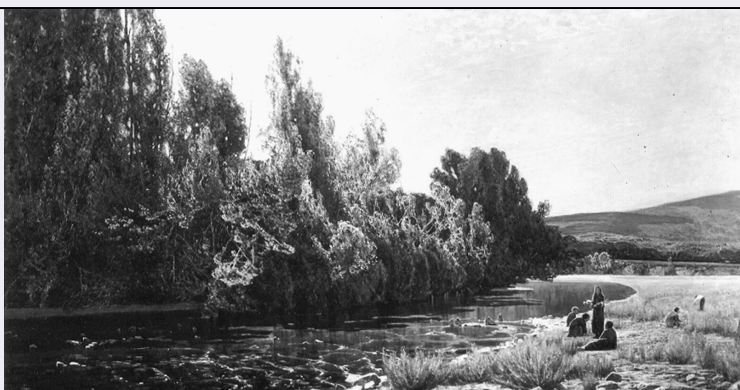


SCHEDA



CD - CODICI

TSK - Tipo Scheda	F
LIR - Livello ricerca	I
NCT - CODICE UNIVOCO	
NCTR - Codice regione	07
NCTN - Numero catalogo generale	00314452
ESC - Ente schedatore	S21
ECP - Ente competente	S21
EPR - Ente proponente	S21

OG - OGGETTO

OGT - OGGETTO

OGTD - Definizione dell'oggetto	negativo
OGTB - Natura biblioteconomica dell'oggetto	m
OGTS - Forma specifica dell'oggetto	servizio

QNT - QUANTITA'

QNTN - Numero oggetti /elementi	1
---------------------------------	---

SG - SOGGETTO

SGT - SOGGETTO

SGTI - Identificazione	D'Avendano, Serafino. Paesaggio - Genova - Museo dell'Accademia Ligustica di Belle Arti
------------------------	---

SGL - TITOLO

SGLT - Titolo proprio	Genova Accademia Ligustica Belle Arti. S.De Avendajo: Paesaggio.
SGLS - Specifiche del titolo	Iscrizione sulla busta

LC - LOCALIZZAZIONE GEOGRAFICO-AMMINISTRATIVA

PVC - LOCALIZZAZIONE GEOGRAFICO-AMMINISTRATIVA ATTUALE

PVCS - Stato	ITALIA
PVCR - Regione	Liguria
PVCP - Provincia	GE

PVCC - Comune	Genova
LDC - COLLOCAZIONE SPECIFICA	
LDCT - Tipologia	palazzo
LDCN - Denominazione attuale	Palazzo Reale
LDCC - Complesso di appartenenza	Palazzo Reale
LDCU - Indirizzo	via Balbi, 10
LDCM - Denominazione raccolta	Archivio Fotografico della Soprintendenza PSAE Genova
UB - UBICAZIONE E DATI PATRIMONIALI	
UBF - UBICAZIONE FOTO	
UBFP - Fondo	Archivio Fotografico Soprintendenza SBSAE Genova
INV - INVENTARIO	
INVN - Numero inventario generale	2447 B
INVD - Data inventariazione	1941
INVT - Numero inventario categoria	Negativo 2447 B
LA - ALTRE LOCALIZZAZIONI GEOGRAFICO-AMMINISTRATIVE	
TCL - Tipo di localizzazione	luogo di deposito
PRV - LOCALIZZAZIONE GEOGRAFICO-AMMINISTRATIVA	
PRVS - Stato	ITALIA
PRVR - Regione	Liguria
PRVP - Provincia	GE
PRVC - Comune	Genova
LR - LUOGO E DATA DELLA RIPRESA	
LRC - LOCALIZZAZIONE	
LRCS - Stato	ITALIA
LRCR - Regione	Liguria
LRCP - Provincia	GE
LRCC - Comune	Genova
LRO - Occasione	Documentazione
LRD - Data	1941
DT - CRONOLOGIA	
DTZ - CRONOLOGIA GENERICA	
DTZG - Secolo	XX
DTZS - Frazione di secolo	prima metà
DTS - CRONOLOGIA SPECIFICA	
DTSI - Da	1941
DTSF - A	1941
DTM - MOTIVAZIONE CRONOLOGIA	
DTMM - Motivazione	iscrizione
DTMS - Specifiche	Marzo 1941

AU - DEFINIZIONE CULTURALE**AUF - AUTORE DELLA FOTOGRAFIA**

AUFN - Nome scelto (persona singola)	Foto cresta
AUFA - Dati anagrafici /estremi cronologici	metà sec .XX
AUFR - Riferimento all'intervento	fotografo principale
AUFM - Motivazione dell'attribuzione	iscrizione
AUFK - Specifiche sull'attribuzione	Cresta

PD - PRODUZIONE E DIFFUSIONE**PDF - RESPONSABILITA'**

PDFB - Nome scelto (ente o autore collettivo)	Soprintendenza SBSAE Genova
PDFI - Indicazione del nome e dell'indirizzo	Soprintendenza SBSAE Genova, via Balbi, 10
PDFR - Riferimento al ruolo	committente
PDFL - Luogo	Genova
PDFC - Circostanza	documentazione
PDFD - Data	Marzo1941
PDFM - Motivazione dell'attribuzione	documentazione

MT - DATI TECNICI

MTX - Indicazione di colore	BN
MTC - Materia e tecnica	gelatina ai sali d'argento/ vetro

MIS - MISURE

MISO - Tipo misure	vetro
MISU - Unità di misura	mm
MISA - Altezza	180
MISL - Larghezza	130
MISS - Spessore	1
MIST - Validità	ca
FRM - Formato	lastra intera

CO - CONSERVAZIONE**STC - STATO DI CONSERVAZIONE**

STCC - Stato di conservazione	discreto
STCS - Indicazioni specifiche	Si osservano vari graffi estesi nel retro lastra. L'emulsione presenta delle piccole lacune in corrispondenza della parte inferiore e lungo il lato destro. Sull'emulsione si osservano residui di materiale estraneo " carta ". Macchie di trasferimento di acidità.

TU - CONDIZIONE GIURIDICA E VINCOLI**ACQ - ACQUISIZIONE**

ACQT - Tipo acquisizione	deposito
ACQN - Nome	Archivio Fotografico Soprintendenza SBSAE Genova
ACQD - Data acquisizione	1941
ACQL - Luogo acquisizione	Genova
CDG - CONDIZIONE GIURIDICA	
CDGG - Indicazione generica	proprietà Stato
CDGS - Indicazione specifica	Soprintendenza SBSAE Genova
CDGI - Indirizzo	via Balbi, 10
DO - FONTI E DOCUMENTI DI RIFERIMENTO	
FTA - DOCUMENTAZIONE FOTOGRAFICA	
FTAX - Genere	documentazione allegata
FTAP - Tipo	negativo b/n
FTAN - Codice identificativo	SPSAE GE 2447 B
AD - ACCESSO AI DATI	
ADS - SPECIFICHE DI ACCESSO AI DATI	
ADSP - Profilo di accesso	1
ADSM - Motivazione	scheda contenente dati liberamente accessibili
CM - COMPILAZIONE	
CMP - COMPILAZIONE	
CMPD - Data	2013
CMPN - Nome	Dedola L.,
CMPN - Nome	Mairani A.
FUR - Funzionario responsabile	De Cupis F.
RVM - TRASCRIZIONE PER INFORMATIZZAZIONE	
RVMD - Data	2013
RVMN - Nome	De Cupis F.
AGG - AGGIORNAMENTO - REVISIONE	
AGGD - Data	2017
AGGN - Nome	Manzitti A.
AGGF - Funzionario responsabile	De Cupis F.