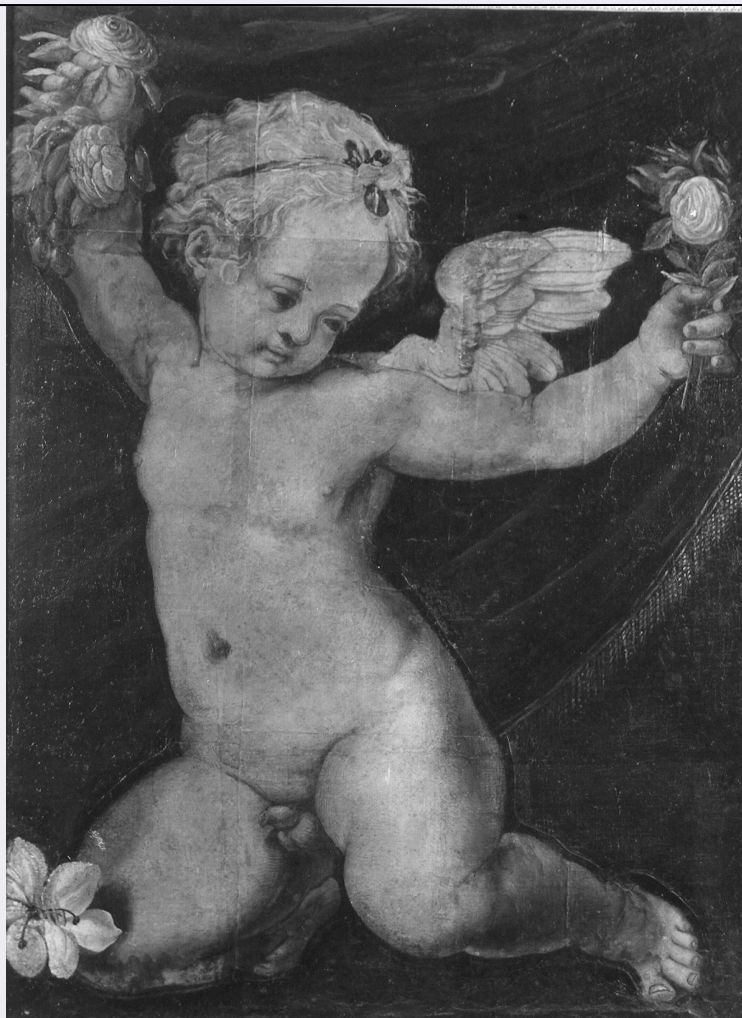


# SCHEDA



## CD - CODICI

TSK - Tipo Scheda	F
LIR - Livello ricerca	I
NCT - CODICE UNIVOCO	
NCTR - Codice regione	07
NCTN - Numero catalogo generale	00262755
ESC - Ente schedatore	S21
ECP - Ente competente	S21
EPR - Ente proponente	S21

## OG - OGGETTO

### OGT - OGGETTO

OGTD - Definizione dell'oggetto	negativo
OGTB - Natura biblioteconomica dell'oggetto	m
OGTS - Forma specifica dell'oggetto	servizio

### QNT - QUANTITA'

QNTN - Numero oggetti /elementi	1
SG - SOGGETTO	
SGT - SOGGETTO	
SGTI - Identificazione	Buonaccorsi, Pietro. Putto alato con fiore - Genova - Palazzo del Marchese Cattaneo Adorno
SGL - TITOLO	
SGLT - Titolo proprio	Genova - Palazzo Marchese Cattaneo Adorno - Perin del Vaga, Putto
SGLS - Specifiche del titolo	NR
LC - LOCALIZZAZIONE GEOGRAFICO-AMMINISTRATIVA	
PVC - LOCALIZZAZIONE GEOGRAFICO-AMMINISTRATIVA ATTUALE	
PVCS - Stato	ITALIA
PVCR - Regione	Liguria
PVCP - Provincia	GE
PVCC - Comune	Genova
LDC - COLLOCAZIONE SPECIFICA	
LDCT - Tipologia	palazzo
LDCN - Denominazione attuale	Palazzo Reale
LDCC - Complesso di appartenenza	Palazzo Reale
LDCU - Indirizzo	via Balbi, 10
LDCM - Denominazione raccolta	Archivio Fotografico della Soprintendenza SBSAE Genova
UB - UBICAZIONE E DATI PATRIMONIALI	
UBF - UBICAZIONE FOTO	
UBFP - Fondo	Archivio Fotografico Soprintendenza SBSAE Genova
INV - INVENTARIO	
INVN - Numero inventario generale	1553 A
INVD - Data inventariazione	1942
INVT - Numero inventario categoria	Negativo 1553 A
LA - ALTRE LOCALIZZAZIONI GEOGRAFICO-AMMINISTRATIVE	
TCL - Tipo di localizzazione	luogo di deposito
PRV - LOCALIZZAZIONE GEOGRAFICO-AMMINISTRATIVA	
PRVS - Stato	ITALIA
PRVR - Regione	Liguria
PRVP - Provincia	GE
PRVC - Comune	Genova
LR - LUOGO E DATA DELLA RIPRESA	
LRC - LOCALIZZAZIONE	
LRCS - Stato	ITALIA
LRCR - Regione	Liguria

LRCP - Provincia	GE
LRCC - Comune	Genova
LRO - Occasione	Documentazione
LRD - Data	1942
<b>DT - CRONOLOGIA</b>	
<b>DTZ - CRONOLOGIA GENERICA</b>	
DTZG - Secolo	XX
DTZS - Frazione di secolo	metà
<b>DTS - CRONOLOGIA SPECIFICA</b>	
DTSI - Da	1942
DTSF - A	1942
<b>DTM - MOTIVAZIONE CRONOLOGIA</b>	
DTMM - Motivazione	iscrizione
DTMS - Specifiche	Dicembre 1942
<b>AU - DEFINIZIONE CULTURALE</b>	
<b>AUF - AUTORE DELLA FOTOGRAFIA</b>	
AUFN - Nome scelto (persona singola)	Foto Gasparini
AUFA - Dati anagrafici /estremi cronologici	metà sec .XX
AUFR - Riferimento all'intervento	fotografo principale
AUFM - Motivazione dell'attribuzione	iscrizione
AUFK - Specifiche sull'attribuzione	Gasparini
<b>PD - PRODUZIONE E DIFFUSIONE</b>	
<b>PDF - RESPONSABILITA'</b>	
PDFB - Nome scelto (ente o autore collettivo)	Soprintendenza SBSAE Genova
PDFI - Indicazione del nome e dell'indirizzo	Soprintendenza SBSAE Genova, via Balbi, 10
PDFR - Riferimento al ruolo	committente
PDFL - Luogo	Genova
PDFC - Circostanza	documentazione
PDFD - Data	1942
PDFM - Motivazione dell'attribuzione	documentazione
<b>MT - DATI TECNICI</b>	
MTX - Indicazione di colore	BN
MTC - Materia e tecnica	gelatina ai sali d'argento/ vetro
<b>MIS - MISURE</b>	
MISO - Tipo misure	vetro
MISU - Unità di misura	mm

MISA - Altezza	240
MISL - Larghezza	180
MISS - Spessore	1
MIST - Validità	ca
FRM - Formato	lastra intera
<b>CO - CONSERVAZIONE</b>	
<b>STC - STATO DI CONSERVAZIONE</b>	
STCC - Stato di conservazione	buono
STCS - Indicazioni specifiche	La lastra è leggermente sbeccata nell'angolo inferiore destro. L'emulsione presenta delle piccole lacune in corrispondenza della parte inferiore, angoli destro e sinistro. Presenza di un'etichetta in corrispondenza dell'angolo superiore destro.
<b>TU - CONDIZIONE GIURIDICA E VINCOLI</b>	
<b>ACQ - ACQUISIZIONE</b>	
ACQT - Tipo acquisizione	deposito
ACQN - Nome	Archivio Fotografico Soprintendenza SBSAE Genova
ACQD - Data acquisizione	1942
ACQL - Luogo acquisizione	Genova
<b>CDG - CONDIZIONE GIURIDICA</b>	
CDGG - Indicazione generica	proprietà Stato
CDGS - Indicazione specifica	Soprintendenza SBSAE Genova
CDGI - Indirizzo	via Balbi, 10
<b>DO - FONTI E DOCUMENTI DI RIFERIMENTO</b>	
<b>FTA - DOCUMENTAZIONE FOTOGRAFICA</b>	
FTAX - Genere	documentazione allegata
FTAP - Tipo	negativo b/n
FTAN - Codice identificativo	SPSAE GE 1553 A
<b>AD - ACCESSO AI DATI</b>	
<b>ADS - SPECIFICHE DI ACCESSO AI DATI</b>	
ADSP - Profilo di accesso	1
ADSM - Motivazione	scheda contenente dati liberamente accessibili
<b>CM - COMPILAZIONE</b>	
<b>CMP - COMPILAZIONE</b>	
CMPD - Data	2013
CMPN - Nome	Dedola L.
CMPN - Nome	Mairani A.
FUR - Funzionario responsabile	De Cupis F.
<b>RVM - TRASCRIZIONE PER INFORMATIZZAZIONE</b>	
RVMD - Data	2013
RVMN - Nome	De Cupis F.

**AGG - AGGIORNAMENTO - REVISIONE****AGGD - Data**

2017

**AGGN - Nome**

Manzitti A.

**AGGF - Funzionario  
responsabile**

De Cupis F.

**AN - ANNOTAZIONI****OSS - Osservazioni**

Nell'impossibilità di verificare l'attuale collocazione dell'opera raffigurata, si è confermata la collocazione storica.