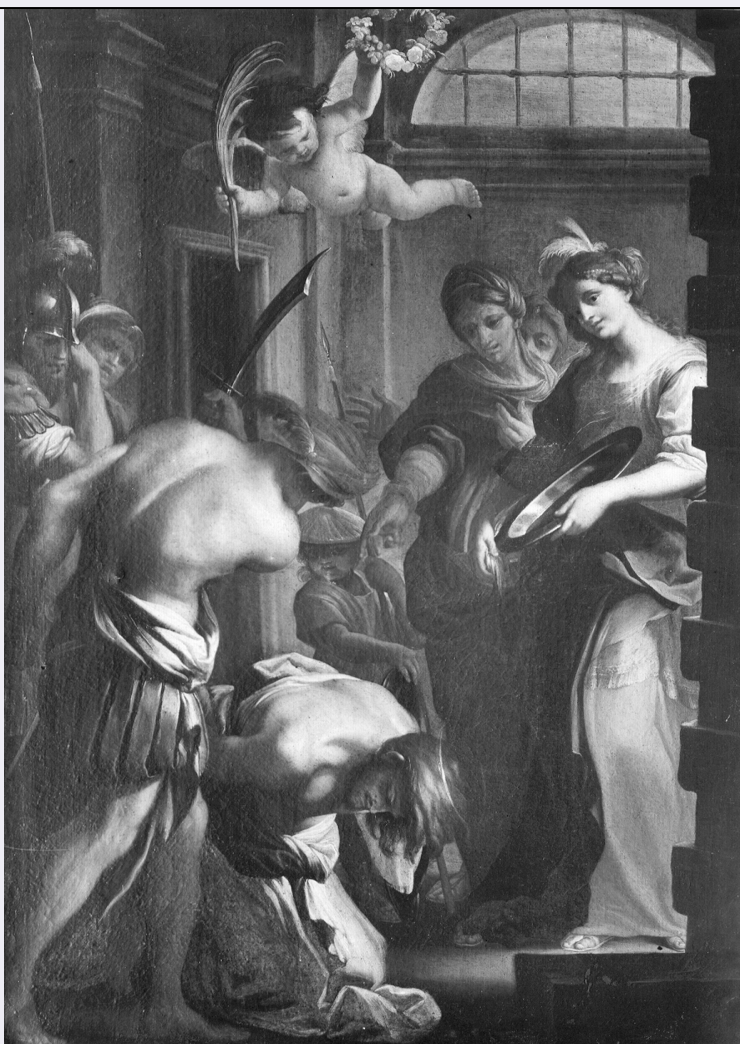


# SCHEDA



## CD - CODICI

TSK - Tipo Scheda F

LIR - Livello ricerca I

### NCT - CODICE UNIVOCO

NCTR - Codice regione 07

NCTN - Numero catalogo generale 00313649

ESC - Ente schedatore S21

ECP - Ente competente S21

EPR - Ente proponente S21

## OG - OGGETTO

### OGT - OGGETTO

OGTD - Definizione dell'oggetto negativo

OGTB - Natura biblioteconomica dell'oggetto m

OGTS - Forma specifica dell'oggetto servizio

### QNT - QUANTITA'

<b>QNTN - Numero oggetti /elementi</b>	1
<b>SG - SOGGETTO</b>	
<b>SGT - SOGGETTO</b>	
<b>SGTI - Identificazione</b>	Autore ignoto. Decapitazione di San Giovanni Battista - Genova - Villa Balbi Durazzo Gropallo allo Zerbino
<b>SGL - TITOLO</b>	
<b>SGLT - Titolo proprio</b>	Genova - Galleria Marchese Gropallo, Domenico Piola, Martirio di S. Giovanni Battista
<b>SGLS - Specifiche del titolo</b>	NR
<b>LC - LOCALIZZAZIONE GEOGRAFICO-AMMINISTRATIVA</b>	
<b>PVC - LOCALIZZAZIONE GEOGRAFICO-AMMINISTRATIVA ATTUALE</b>	
<b>PVCS - Stato</b>	ITALIA
<b>PVCR - Regione</b>	Liguria
<b>PVCP - Provincia</b>	GE
<b>PVCC - Comune</b>	Genova
<b>LDC - COLLOCAZIONE SPECIFICA</b>	
<b>LDCT - Tipologia</b>	palazzo
<b>LDCN - Denominazione attuale</b>	Palazzo Reale
<b>LDCC - Complesso di appartenenza</b>	Palazzo Reale
<b>LDCU - Indirizzo</b>	via Balbi, 10
<b>LDCM - Denominazione raccolta</b>	Archivio Fotografico della Soprintendenza SBSAE Genova
<b>UB - UBICAZIONE E DATI PATRIMONIALI</b>	
<b>UBF - UBICAZIONE FOTO</b>	
<b>UBFP - Fondo</b>	Archivio Fotografico Soprintendenza SBSAE Genova
<b>INV - INVENTARIO</b>	
<b>INVN - Numero inventario generale</b>	1644 A
<b>INVD - Data inventariazione</b>	1947
<b>INVT - Numero inventario categoria</b>	Negativo 1644 A
<b>LA - ALTRE LOCALIZZAZIONI GEOGRAFICO-AMMINISTRATIVE</b>	
<b>TCL - Tipo di localizzazione</b>	luogo di deposito
<b>PRV - LOCALIZZAZIONE GEOGRAFICO-AMMINISTRATIVA</b>	
<b>PRVS - Stato</b>	ITALIA
<b>PRVR - Regione</b>	Liguria
<b>PRVP - Provincia</b>	GE
<b>PRVC - Comune</b>	Genova
<b>LR - LUOGO E DATA DELLA RIPRESA</b>	
<b>LRC - LOCALIZZAZIONE</b>	
<b>LRCS - Stato</b>	ITALIA

<b>LRCR - Regione</b>	Liguria
<b>LRCP - Provincia</b>	GE
<b>LRCC - Comune</b>	Genova
<b>LRO - Occasione</b>	Documentazione
<b>LRD - Data</b>	1947
<b>DT - CRONOLOGIA</b>	
<b>DTZ - CRONOLOGIA GENERICA</b>	
<b>DTZG - Secolo</b>	XX
<b>DTZS - Frazione di secolo</b>	metà
<b>DTS - CRONOLOGIA SPECIFICA</b>	
<b>DTSI - Da</b>	1947
<b>DTSF - A</b>	1947
<b>DTM - MOTIVAZIONE CRONOLOGIA</b>	
<b>DTMM - Motivazione</b>	iscrizione
<b>DTMS - Specifiche</b>	Aprile 1947
<b>AU - DEFINIZIONE CULTURALE</b>	
<b>AUF - AUTORE DELLA FOTOGRAFIA</b>	
<b>AUFN - Nome scelto (persona singola)</b>	Foto Gasparini
<b>AUFA - Dati anagrafici /estremi cronologici</b>	metà sec .XX
<b>AUFR - Riferimento all'intervento</b>	fotografo principale
<b>AUFM - Motivazione dell'attribuzione</b>	iscrizione
<b>AUFK - Specifiche sull'attribuzione</b>	Gasparini
<b>PD - PRODUZIONE E DIFFUSIONE</b>	
<b>PDF - RESPONSABILITA'</b>	
<b>PDFB - Nome scelto (ente o autore collettivo)</b>	Soprintendenza SBSAE Genova
<b>PDFI - Indicazione del nome e dell'indirizzo</b>	Soprintendenza SBSAE Genova, via Balbi, 10
<b>PDFR - Riferimento al ruolo</b>	committente
<b>PDFL - Luogo</b>	Genova
<b>PDFC - Circostanza</b>	documentazione
<b>PDFD - Data</b>	1947
<b>PDFM - Motivazione dell'attribuzione</b>	documentazione
<b>MT - DATI TECNICI</b>	
<b>MTX - Indicazione di colore</b>	BN
<b>MTC - Materia e tecnica</b>	gelatina ai sali d'argento/ vetro
<b>MIS - MISURE</b>	
<b>MISO - Tipo misure</b>	vetro

<b>MISU - Unità di misura</b>	mm
<b>MISA - Altezza</b>	240
<b>MISL - Larghezza</b>	180
<b>MISS - Spessore</b>	1
<b>MIST - Validità</b>	ca
<b>FRM - Formato</b>	lastra intera
<b>FVC - CARATTERISTICHE FOTOGRAFIA VIRTUALE</b>	
<b>FVCN - Note</b>	Residui di mascheratura di colore rosa.
<b>CO - CONSERVAZIONE</b>	
<b>STC - STATO DI CONSERVAZIONE</b>	
<b>STCC - Stato di conservazione</b>	discreto
<b>STCS - Indicazioni specifiche</b>	L'emulsione presenta delle piccole lacune lungo i lati destro e sinistro. Presenza di materiale cartaceo incollato lungo i lati superiore e sinistro.
<b>TU - CONDIZIONE GIURIDICA E VINCOLI</b>	
<b>ACQ - ACQUISIZIONE</b>	
<b>ACQT - Tipo acquisizione</b>	deposito
<b>ACQN - Nome</b>	Archivio Fotografico Soprintendenza SBSAE Genova
<b>ACQD - Data acquisizione</b>	1947
<b>ACQL - Luogo acquisizione</b>	Genova
<b>CDG - CONDIZIONE GIURIDICA</b>	
<b>CDGG - Indicazione generica</b>	proprietà Stato
<b>CDGS - Indicazione specifica</b>	Soprintendenza SBSAE Genova
<b>CDGI - Indirizzo</b>	via Balbi, 10
<b>DO - FONTI E DOCUMENTI DI RIFERIMENTO</b>	
<b>FTA - DOCUMENTAZIONE FOTOGRAFICA</b>	
<b>FTAX - Genere</b>	documentazione allegata
<b>FTAP - Tipo</b>	negativo b/n
<b>FTAN - Codice identificativo</b>	SPSAE GE 1644 A
<b>AD - ACCESSO AI DATI</b>	
<b>ADS - SPECIFICHE DI ACCESSO AI DATI</b>	
<b>ADSP - Profilo di accesso</b>	1
<b>ADSM - Motivazione</b>	scheda contenente dati liberamente accessibili
<b>CM - COMPILAZIONE</b>	
<b>CMP - COMPILAZIONE</b>	
<b>CMPD - Data</b>	2013
<b>CMPN - Nome</b>	Dedola L.
<b>CMPN - Nome</b>	Mairani A.
<b>FUR - Funzionario responsabile</b>	De Cupis F.
<b>RVM - TRASCRIZIONE PER INFORMATIZZAZIONE</b>	
<b>RVMD - Data</b>	2013

<b>RVMN - Nome</b>	De Cupis F.
<b>AGG - AGGIORNAMENTO - REVISIONE</b>	
<b>AGGD - Data</b>	2017
<b>AGGN - Nome</b>	Manzitti A.
<b>AGGF - Funzionario responsabile</b>	De Cupis F.
<b>AN - ANNOTAZIONI</b>	
<b>OSS - Osservazioni</b>	Nell'impossibilità di verificare l'attuale collocazione dell'opera raffigurata, si è confermata la collocazione storica. Il dipinto è attualmente ricondotto ad autore ignoto.