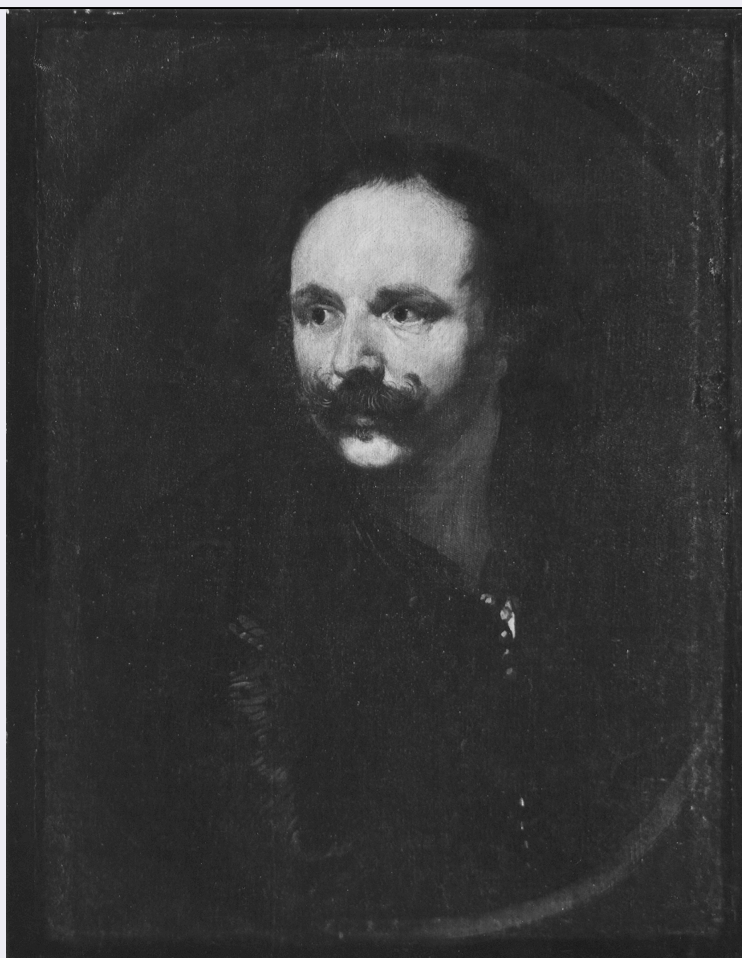


# SCHEDA



## CD - CODICI

TSK - Tipo Scheda F

LIR - Livello ricerca I

### NCT - CODICE UNIVOCO

NCTR - Codice regione 07

NCTN - Numero catalogo generale 00313725

ESC - Ente schedatore S21

ECP - Ente competente S21

EPR - Ente proponente S21

## OG - OGGETTO

### OGT - OGGETTO

OGTD - Definizione dell'oggetto negativo

OGTB - Natura biblioteconomica dell'oggetto m

OGTS - Forma specifica dell'oggetto servizio

### QNT - QUANTITA'

QNTN - Numero oggetti /elementi 1

**SG - SOGGETTO****SGT - SOGGETTO****SGTI - Identificazione**

Autore ignoto. Ritratto d'uomo - Genova - Galleria Nazionale della Liguria a Palazzo Spinola di Pellicceria

**SGL - TITOLO****SGLT - Titolo proprio**

Genova - Collezione Galleria Spinola - Ritratto d'uomo

**SGLS - Specifiche del titolo**

Iscrizione sulla busta

**LC - LOCALIZZAZIONE GEOGRAFICO-AMMINISTRATIVA****PVC - LOCALIZZAZIONE GEOGRAFICO-AMMINISTRATIVA ATTUALE****PVCS - Stato**

ITALIA

**PVCR - Regione**

Liguria

**PVCP - Provincia**

GE

**PVCC - Comune**

Genova

**LDC - COLLOCAZIONE SPECIFICA****LDCT - Tipologia**

palazzo

**LDCN - Denominazione attuale**

Palazzo Reale

**LDCC - Complesso di appartenenza**

Palazzo Reale

**LDCU - Indirizzo**

via Balbi, 10

**LDCM - Denominazione raccolta**

Archivio Fotografico della Soprintendenza PSAE Genova

**UB - UBICAZIONE E DATI PATRIMONIALI****UBF - UBICAZIONE FOTO****UBFP - Fondo**

Archivio Fotografico Soprintendenza SBSAE Genova

**INV - INVENTARIO****INVN - Numero inventario generale**

1720 A

**INVD - Data inventariazione**

1943

**INVT - Numero inventario categoria**

Negativo 1720 A

**LA - ALTRE LOCALIZZAZIONI GEOGRAFICO-AMMINISTRATIVE****TCL - Tipo di localizzazione**

luogo di deposito

**PRV - LOCALIZZAZIONE GEOGRAFICO-AMMINISTRATIVA****PRVS - Stato**

ITALIA

**PRVR - Regione**

Liguria

**PRVP - Provincia**

GE

**PRVC - Comune**

Genova

**LR - LUOGO E DATA DELLA RIPRESA****LRC - LOCALIZZAZIONE****LRCS - Stato**

ITALIA

**LRCR - Regione**

Liguria

**LRCP - Provincia**

GE

**LRCC - Comune**

Genova

<b>LRO - Occasione</b>	Documentazione
<b>LRD - Data</b>	1943
<b>DT - CRONOLOGIA</b>	
<b>DTZ - CRONOLOGIA GENERICA</b>	
<b>DTZG - Secolo</b>	XX
<b>DTZS - Frazione di secolo</b>	metà
<b>DTS - CRONOLOGIA SPECIFICA</b>	
<b>DTSI - Da</b>	1943
<b>DTSF - A</b>	1943
<b>DTM - MOTIVAZIONE CRONOLOGIA</b>	
<b>DTMM - Motivazione</b>	iscrizione
<b>DTMS - Specifiche</b>	Giugno 1943
<b>AU - DEFINIZIONE CULTURALE</b>	
<b>AUF - AUTORE DELLA FOTOGRAFIA</b>	
<b>AUFN - Nome scelto (persona singola)</b>	Gasparini, Renato
<b>AUFA - Dati anagrafici /estremi cronologici</b>	metà sec .XX
<b>AUFR - Riferimento all'intervento</b>	fotografo principale
<b>AUFM - Motivazione dell'attribuzione</b>	iscrizione
<b>AUFK - Specifiche sull'attribuzione</b>	Gasparini
<b>PD - PRODUZIONE E DIFFUSIONE</b>	
<b>PDF - RESPONSABILITA'</b>	
<b>PDFB - Nome scelto (ente o autore collettivo)</b>	Soprintendenza SBSAE Genova
<b>PDFI - Indicazione del nome e dell'indirizzo</b>	Soprintendenza SBSAE Genova, via Balbi, 10
<b>PDFR - Riferimento al ruolo</b>	committente
<b>PDFL - Luogo</b>	Genova
<b>PDFC - Circostanza</b>	documentazione
<b>PDFD - Data</b>	1943
<b>PDFM - Motivazione dell'attribuzione</b>	documentazione
<b>MT - DATI TECNICI</b>	
<b>MTX - Indicazione di colore</b>	BN
<b>MTC - Materia e tecnica</b>	gelatina ai sali d'argento/ vetro
<b>MIS - MISURE</b>	
<b>MISO - Tipo misure</b>	vetro
<b>MISU - Unità di misura</b>	mm
<b>MISA - Altezza</b>	240
<b>MISL - Larghezza</b>	180

<b>MISS - Spessore</b>	1
<b>MIST - Validità</b>	ca
<b>FRM - Formato</b>	lastra intera
<b>CO - CONSERVAZIONE</b>	
<b>STC - STATO DI CONSERVAZIONE</b>	
<b>STCC - Stato di conservazione</b>	buono
<b>STCS - Indicazioni specifiche</b>	La lastra è lievemente sbeccata nell'angolo superiore destro. L'emulsione presenta delle piccole lacune lungo il lato superiore e destro in corrispondenza dell'angolo inferiore destro. Sull'emulsione si osservano residui di materiale estraneo (colla?) sul retro parte superiore.
<b>TU - CONDIZIONE GIURIDICA E VINCOLI</b>	
<b>ACQ - ACQUISIZIONE</b>	
<b>ACQT - Tipo acquisizione</b>	deposito
<b>ACQN - Nome</b>	Archivio Fotografico Soprintendenza SBSAE Genova
<b>ACQD - Data acquisizione</b>	1943
<b>ACQL - Luogo acquisizione</b>	Genova
<b>CDG - CONDIZIONE GIURIDICA</b>	
<b>CDGG - Indicazione generica</b>	proprietà Stato
<b>CDGS - Indicazione specifica</b>	Soprintendenza SBSAE Genova
<b>CDGI - Indirizzo</b>	via Balbi, 10
<b>DO - FONTI E DOCUMENTI DI RIFERIMENTO</b>	
<b>FTA - DOCUMENTAZIONE FOTOGRAFICA</b>	
<b>FTAX - Genere</b>	documentazione allegata
<b>FTAP - Tipo</b>	negativo b/n
<b>FTAN - Codice identificativo</b>	SPSAE GE 1720 A
<b>AD - ACCESSO AI DATI</b>	
<b>ADS - SPECIFICHE DI ACCESSO AI DATI</b>	
<b>ADSP - Profilo di accesso</b>	1
<b>ADSM - Motivazione</b>	scheda contenente dati liberamente accessibili
<b>CM - COMPILAZIONE</b>	
<b>CMP - COMPILAZIONE</b>	
<b>CMPD - Data</b>	2013
<b>CMPN - Nome</b>	Dedola L.
<b>CMPN - Nome</b>	Mairani A.
<b>FUR - Funzionario responsabile</b>	De Cupis F.
<b>RVM - TRASCRIZIONE PER INFORMATIZZAZIONE</b>	
<b>RVMD - Data</b>	2013
<b>RVMN - Nome</b>	De Cupis F.
<b>AGG - AGGIORNAMENTO - REVISIONE</b>	
<b>AGGD - Data</b>	2017

<b>AGGN - Nome</b>	Manzitti A.
<b>AGGF - Funzionario responsabile</b>	De Cupis F.