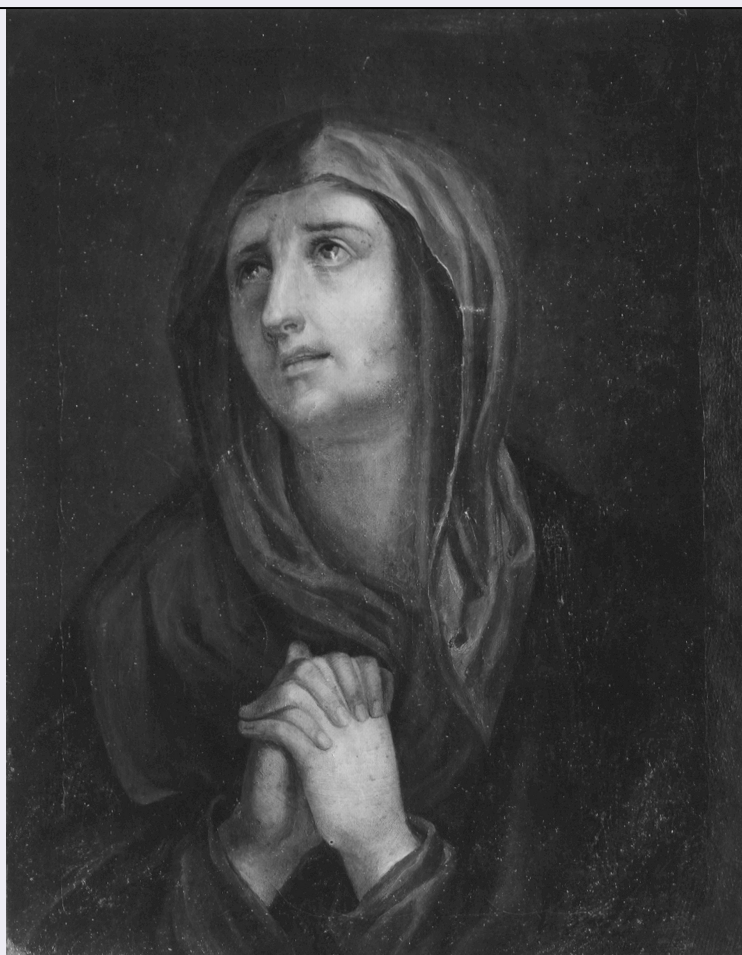


SCHEDA



CD - CODICI

TSK - Tipo Scheda F

LIR - Livello ricerca I

NCT - CODICE UNIVOCO

NCTR - Codice regione 07

NCTN - Numero catalogo generale 00313768

ESC - Ente schedatore S21

ECP - Ente competente S21

EPR - Ente proponente S21

OG - OGGETTO

OGT - OGGETTO

OGTD - Definizione dell'oggetto negativo

OGTB - Natura biblioteconomica dell'oggetto m

OGTS - Forma specifica dell'oggetto servizio

QNT - QUANTITA'

QNTN - Numero oggetti /elementi 1

SG - SOGGETTO**SGT - SOGGETTO****SGTI - Identificazione**

Autore ignoto. Madonna orante - Genova - Galleria Nazionale della Liguria a Palazzo Spinola di Pellicceria

SGL - TITOLO**SGLT - Titolo proprio**

Genova - Galleria Nazionale di Palazzo Spinola - Piazza Pellicceria, La Vergine Orante

SGLS - Specifiche del titolo

Iscrizione sulla busta

LC - LOCALIZZAZIONE GEOGRAFICO-AMMINISTRATIVA**PVC - LOCALIZZAZIONE GEOGRAFICO-AMMINISTRATIVA ATTUALE****PVCS - Stato**

ITALIA

PVCR - Regione

Liguria

PVCP - Provincia

GE

PVCC - Comune

Genova

LDC - COLLOCAZIONE SPECIFICA**LDCT - Tipologia**

palazzo

LDCN - Denominazione attuale

Palazzo Reale

LDCC - Complesso di appartenenza

Palazzo Reale

LDCU - Indirizzo

via Balbi, 10

LDCM - Denominazione raccolta

Archivio Fotografico della Soprintendenza PSAE Genova

UB - UBICAZIONE E DATI PATRIMONIALI**UBF - UBICAZIONE FOTO****UBFP - Fondo**

Archivio Fotografico Soprintendenza SBSAE Genova

INV - INVENTARIO**INVN - Numero inventario generale**

1763 A

INVD - Data inventariazione

1943

INVT - Numero inventario categoria

Negativo 1763 A

LA - ALTRE LOCALIZZAZIONI GEOGRAFICO-AMMINISTRATIVE**TCL - Tipo di localizzazione**

luogo di deposito

PRV - LOCALIZZAZIONE GEOGRAFICO-AMMINISTRATIVA**PRVS - Stato**

ITALIA

PRVR - Regione

Liguria

PRVP - Provincia

GE

PRVC - Comune

Genova

LR - LUOGO E DATA DELLA RIPRESA**LRC - LOCALIZZAZIONE****LRCS - Stato**

ITALIA

LRCR - Regione

Liguria

LRCP - Provincia

GE

LRCC - Comune	Genova
LRO - Occasione	Documentazione
LRD - Data	1943
DT - CRONOLOGIA	
DTZ - CRONOLOGIA GENERICA	
DTZG - Secolo	XX
DTZS - Frazione di secolo	metà
DTS - CRONOLOGIA SPECIFICA	
DTSI - Da	1943
DTSF - A	1943
DTM - MOTIVAZIONE CRONOLOGIA	
DTMM - Motivazione	iscrizione
DTMS - Specifiche	Luglio 1943
AU - DEFINIZIONE CULTURALE	
AUF - AUTORE DELLA FOTOGRAFIA	
AUFN - Nome scelto (persona singola)	Gasparini, Renato
AUFA - Dati anagrafici /estremi cronologici	metà sec .XX
AUFR - Riferimento all'intervento	fotografo principale
AUFM - Motivazione dell'attribuzione	iscrizione
AUFK - Specifiche sull'attribuzione	Gasparini
PD - PRODUZIONE E DIFFUSIONE	
PDF - RESPONSABILITA'	
PDFB - Nome scelto (ente o autore collettivo)	Soprintendenza SBSAE Genova
PDFI - Indicazione del nome e dell'indirizzo	Soprintendenza SBSAE Genova, via Balbi, 10
PDFR - Riferimento al ruolo	committente
PDFL - Luogo	Genova
PDFC - Circostanza	documentazione
PDFD - Data	1943
PDFM - Motivazione dell'attribuzione	documentazione
MT - DATI TECNICI	
MTX - Indicazione di colore	BN
MTC - Materia e tecnica	gelatina ai sali d'argento/ vetro
MIS - MISURE	
MISO - Tipo misure	vetro
MISU - Unità di misura	mm
MISA - Altezza	240

MISL - Larghezza	180
MISS - Spessore	1
MIST - Validità	ca
FRM - Formato	lastra intera
CO - CONSERVAZIONE	
STC - STATO DI CONSERVAZIONE	
STCC - Stato di conservazione	buono
STCS - Indicazioni specifiche	L'emulsione presenta delle piccole lacune lungo il lato destro e in corrispondenza degli angoli inferiori destro e sinistro.
TU - CONDIZIONE GIURIDICA E VINCOLI	
ACQ - ACQUISIZIONE	
ACQT - Tipo acquisizione	deposito
ACQN - Nome	Archivio Fotografico Soprintendenza SBSAE Genova
ACQD - Data acquisizione	1943
ACQL - Luogo acquisizione	Genova
CDG - CONDIZIONE GIURIDICA	
CDGG - Indicazione generica	proprietà Stato
CDGS - Indicazione specifica	Soprintendenza SBSAE Genova
CDGI - Indirizzo	via Balbi, 10
DO - FONTI E DOCUMENTI DI RIFERIMENTO	
FTA - DOCUMENTAZIONE FOTOGRAFICA	
FTAX - Genere	documentazione allegata
FTAP - Tipo	negativo b/n
FTAN - Codice identificativo	SPSAE GE 1763 A
AD - ACCESSO AI DATI	
ADS - SPECIFICHE DI ACCESSO AI DATI	
ADSP - Profilo di accesso	1
ADSM - Motivazione	scheda contenente dati liberamente accessibili
CM - COMPILAZIONE	
CMP - COMPILAZIONE	
CMPD - Data	2013
CMPN - Nome	Dedola L.
CMPN - Nome	Mairani A.
FUR - Funzionario responsabile	De Cupis F.
RVM - TRASCRIZIONE PER INFORMATIZZAZIONE	
RVMD - Data	2013
RVMN - Nome	De Cupis F.
AGG - AGGIORNAMENTO - REVISIONE	
AGGD - Data	2017
AGGN - Nome	Manzitti A.

