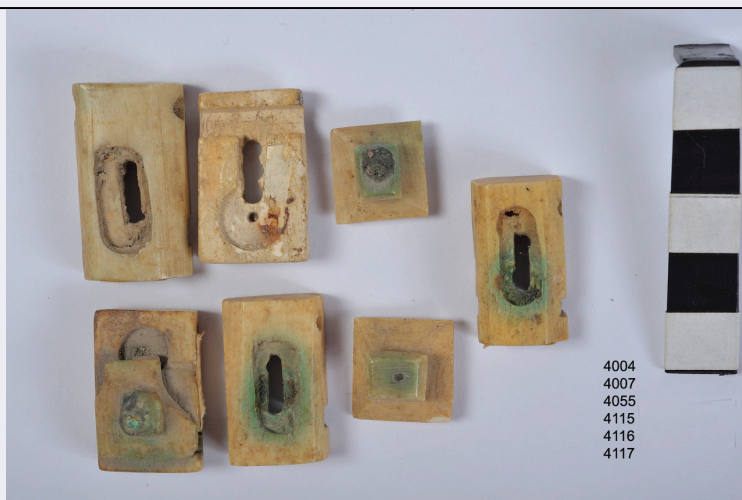


# SCHEDA



## CD - CODICI

TSK - Tipo Scheda RA

LIR - Livello ricerca I

### NCT - CODICE UNIVOCO

NCTR - Codice regione 13

NCTN - Numero catalogo generale 00021680

ESC - Ente schedatore S13

ECP - Ente competente S13

## OG - OGGETTO

### OGT - OGGETTO

OGTD - Definizione serratura

CLS - Categoria - classe e produzione STRUMENTI, UTENSILI E OGGETTI D'USO

## LC - LOCALIZZAZIONE GEOGRAFICO-AMMINISTRATIVA

### PVC - LOCALIZZAZIONE GEOGRAFICO-AMMINISTRATIVA ATTUALE

PVCS - Stato ITALIA

PVCR - Regione Abruzzo

PVCP - Provincia CH

PVCC - Comune Chieti

### LDC - COLLOCAZIONE SPECIFICA

LDCT - Tipologia villa

LDCN - Denominazione attuale Frigerj

LDCM - Denominazione raccolta Museo Archeologico Nazionale

LDCS - Specifiche Collezione Pansa

## LA - ALTRE LOCALIZZAZIONI GEOGRAFICO-AMMINISTRATIVE

TCL - Tipo di localizzazione luogo di provenienza

### PRV - LOCALIZZAZIONE GEOGRAFICO-AMMINISTRATIVA

PRVS - Stato ITALIA

PRVR - Regione	Abruzzo
PRVP - Provincia	AQ
PRVC - Comune	Sulmona
UB - DATI PATRIMONIALI	
INV - INVENTARIO DI MUSEO O SOPRINTENDENZA	
INVN - Numero	4004
STI - STIMA	
STI - STIMA	
GP - GEOREFERENZIAZIONE TRAMITE PUNTO	
GPI - Identificativo punto	2
GPL - Tipo di localizzazione	localizzazione fisica
GPD - DESCRIZIONE DEL PUNTO	
GPDP - PUNTO	
GPDPX - Coordinata X	14.16448
GPDPY - Coordinata Y	42.34298
GPM - Metodo di georeferenziazione	punto approssimato
GPT - Tecnica di georeferenziazione	rilievo tramite GPS
GPP - Proiezione e Sistema di riferimento	WGS84
GPB - BASE DI RIFERIMENTO	
GPBB - Descrizione sintetica	141 III - SE
GPBT - Data	1955
DT - CRONOLOGIA	
DTZ - CRONOLOGIA GENERICA	
DTZG - Fascia cronologica di riferimento	Età romana
DTM - Motivazione cronologia	analisi tipologica
MT - DATI TECNICI	
MTC - Materia e tecnica	osso
MIS - MISURE	
MISU - Unità	cm
MISA - Altezza	2.9
MISL - Larghezza	1.85
MISS - Spessore	0.7
MISV - Varie	altezza coperchio 1.6
MISV - Varie	larghezza coperchio 1.7
DA - DATI ANALITICI	
DES - DESCRIZIONE	
DESO - Indicazioni	Serratura in osso costituita da due pezzi, una piastrina rettangolare con due incavi che si incontrano a T: il lato parallelo a quello minore non è passante, l'altro parte da questo, è rettilineo prima, poi si allarga a cerchio ed è passante nel tratto rettilineo. L'altro pezzo è un tronco di piramide con rilievo trapezoidale alla base che incastra perfettamente

sull'oggetto	nel secondo incavo della piastrina. Questo pezzo manca di due angoli. Entrambi i pezzi sono forati: la piastrina trasversalmente nello spessore, il tronco di piramide dall'alto in basso dove è inserito un chiodino di bronzo.
<b>CO - CONSERVAZIONE</b>	
<b>STC - STATO DI CONSERVAZIONE</b>	
STCC - Stato di conservazione	mutilo
STCS - Indicazioni specifiche	Il coperchio manca di due angoli.
<b>TU - CONDIZIONE GIURIDICA E VINCOLI</b>	
<b>CDG - CONDIZIONE GIURIDICA</b>	
CDGG - Indicazione generica	proprietà Stato
CDGS - Indicazione specifica	Ministero dei Beni e delle Attività Culturali e del Turismo
<b>DO - FONTI E DOCUMENTI DI RIFERIMENTO</b>	
<b>FTA - DOCUMENTAZIONE FOTOGRAFICA</b>	
FTAX - Genere	documentazione allegata
FTAP - Tipo	fotografia digitale (file)
FTAA - Autore	Iannicca, Marcello
FTAD - Data	2016
FTAN - Codice identificativo	SACH200445
FTAF - Formato	jpg
<b>BIB - BIBLIOGRAFIA</b>	
BIBX - Genere	bibliografia di confronto
BIBA - Autore	Avellino, F.M.
BIBD - Anno di edizione	1833
BIBH - Sigla per citazione	Ave1
BIBN - V., pp., nn.	V. IX
BIBI - V., tavv., figg.	Tav. 14, fig. 11 a-b-c
<b>BIB - BIBLIOGRAFIA</b>	
BIBX - Genere	bibliografia di confronto
BIBA - Autore	Morpurgo, L.
BIBD - Anno di edizione	1931
BIBH - Sigla per citazione	Mor1
BIBN - V., pp., nn.	p. 183
<b>AD - ACCESSO AI DATI</b>	
<b>ADS - SPECIFICHE DI ACCESSO AI DATI</b>	
ADSP - Profilo di accesso	1
ADSM - Motivazione	scheda contenente dati liberamente accessibili
<b>CM - COMPILAZIONE</b>	
<b>CMP - COMPILAZIONE</b>	
CMPD - Data	1977

<b>CMPN - Nome</b>	Lapenna, Sandra
<b>FUR - Funzionario responsabile</b>	Messineo, Gaetano
<b>RVM - TRASCRIZIONE PER INFORMATIZZAZIONE</b>	
<b>RVMD - Data</b>	2017
<b>RVMN - Nome</b>	Glieca, Manuela
<b>AGG - AGGIORNAMENTO-REVISIONE</b>	
<b>AGGD - Data</b>	2017
<b>AGGN - Nome</b>	Glieca, Manuela
<b>AGGF - Funzionario responsabile</b>	Tuteri, Rosanna