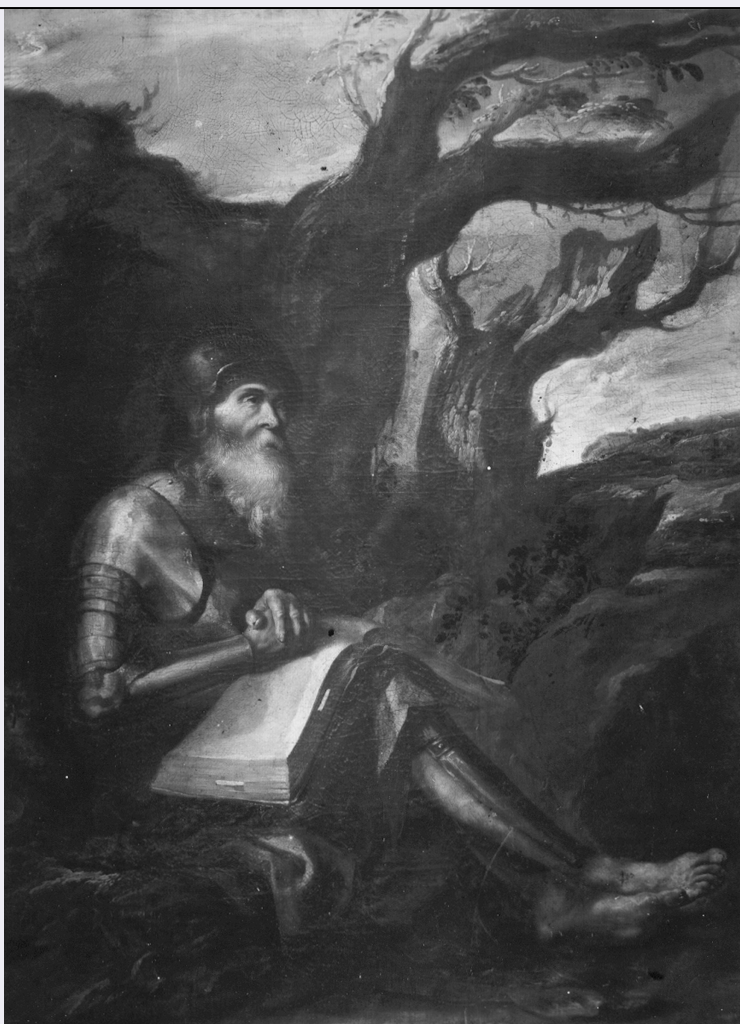


# SCHEDA



## CD - CODICI

TSK - Tipo Scheda	F
LIR - Livello ricerca	I
<b>NCT - CODICE UNIVOCO</b>	
NCTR - Codice regione	07
NCTN - Numero catalogo generale	00313844
ESC - Ente schedatore	S21
ECP - Ente competente	S21
EPR - Ente proponente	S21

## OG - OGGETTO

### OGT - OGGETTO

OGTD - Definizione dell'oggetto	negativo
OGTB - Natura biblioteconomica dell'oggetto	m
OGTS - Forma specifica dell'oggetto	servizio

### QNT - QUANTITA'

<b>QNTN - Numero oggetti /elementi</b>	1
<b>SG - SOGGETTO</b>	
<b>SGT - SOGGETTO</b>	
<b>SGTI - Identificazione</b>	Autore ignoto. San Paolo - Genova - Palazzo di Gio Vincenzo Imperiale
<b>SGL - TITOLO</b>	
<b>SGLT - Titolo proprio</b>	Genova - Palazzo Imperiale - Piazza Campetto. Anonimo sec. XVII "San Paolo" (vecchio guerriero), "San Guglielmo"
<b>SGLS - Specifiche del titolo</b>	Iscrizione sulla busta
<b>LC - LOCALIZZAZIONE GEOGRAFICO-AMMINISTRATIVA</b>	
<b>PVC - LOCALIZZAZIONE GEOGRAFICO-AMMINISTRATIVA ATTUALE</b>	
<b>PVCS - Stato</b>	ITALIA
<b>PVCR - Regione</b>	Liguria
<b>PVCP - Provincia</b>	GE
<b>PVCC - Comune</b>	Genova
<b>LDC - COLLOCAZIONE SPECIFICA</b>	
<b>LDCT - Tipologia</b>	palazzo
<b>LDCN - Denominazione attuale</b>	Palazzo Reale
<b>LDCC - Complesso di appartenenza</b>	Palazzo Reale
<b>LDCU - Indirizzo</b>	via Balbi, 10
<b>LDCM - Denominazione raccolta</b>	Archivio Fotografico della Soprintendenza PSAE Genova
<b>UB - UBICAZIONE E DATI PATRIMONIALI</b>	
<b>UBF - UBICAZIONE FOTO</b>	
<b>UBFP - Fondo</b>	Archivio Fotografico Soprintendenza SBSAE Genova
<b>INV - INVENTARIO</b>	
<b>INVN - Numero inventario generale</b>	1839 A
<b>INVD - Data inventariazione</b>	1944
<b>INVT - Numero inventario categoria</b>	Negativo 1839 A
<b>LA - ALTRE LOCALIZZAZIONI GEOGRAFICO-AMMINISTRATIVE</b>	
<b>TCL - Tipo di localizzazione</b>	luogo di deposito
<b>PRV - LOCALIZZAZIONE GEOGRAFICO-AMMINISTRATIVA</b>	
<b>PRVS - Stato</b>	ITALIA
<b>PRVR - Regione</b>	Liguria
<b>PRVP - Provincia</b>	GE
<b>PRVC - Comune</b>	Genova
<b>LR - LUOGO E DATA DELLA RIPRESA</b>	
<b>LRC - LOCALIZZAZIONE</b>	
<b>LRCS - Stato</b>	ITALIA

<b>LRCR - Regione</b>	Liguria
<b>LRCP - Provincia</b>	GE
<b>LRCC - Comune</b>	Genova
<b>LRO - Occasione</b>	Documentazione
<b>LRD - Data</b>	1944

## DT - CRONOLOGIA

### DTZ - CRONOLOGIA GENERICA

<b>DTZG - Secolo</b>	XX
<b>DTZS - Frazione di secolo</b>	metà

### DTS - CRONOLOGIA SPECIFICA

<b>DTSI - Da</b>	1944
<b>DTSF - A</b>	1944

### DTM - MOTIVAZIONE CRONOLOGIA

<b>DTMM - Motivazione</b>	iscrizione
<b>DTMS - Specifiche</b>	Maggio 1944

## AU - DEFINIZIONE CULTURALE

### AUF - AUTORE DELLA FOTOGRAFIA

<b>AUFN - Nome scelto (persona singola)</b>	Foto Cresta
<b>AUFA - Dati anagrafici /estremi cronologici</b>	metà sec .XX
<b>AUFR - Riferimento all'intervento</b>	fotografo principale
<b>AUFM - Motivazione dell'attribuzione</b>	iscrizione
<b>AUFK - Specifiche sull'attribuzione</b>	Cresta

## PD - PRODUZIONE E DIFFUSIONE

### PDF - RESPONSABILITA'

<b>PDFB - Nome scelto (ente o autore collettivo)</b>	Soprintendenza SBSAE Genova
<b>PDFI - Indicazione del nome e dell'indirizzo</b>	Soprintendenza SBSAE Genova, via Balbi, 10
<b>PDFR - Riferimento al ruolo</b>	committente
<b>PDFL - Luogo</b>	Genova
<b>PDFC - Circostanza</b>	documentazione
<b>PDFD - Data</b>	1944
<b>PDFM - Motivazione dell'attribuzione</b>	documentazione

## MT - DATI TECNICI

<b>MTX - Indicazione di colore</b>	BN
<b>MTC - Materia e tecnica</b>	gelatina ai sali d'argento/ vetro
<b>MIS - MISURE</b>	
<b>MISO - Tipo misure</b>	vetro

<b>MISU - Unità di misura</b>	mm
<b>MISA - Altezza</b>	240
<b>MISL - Larghezza</b>	180
<b>MISS - Spessore</b>	1
<b>MIST - Validità</b>	ca
<b>FRM - Formato</b>	lastra intera

**CO - CONSERVAZIONE**

**STC - STATO DI CONSERVAZIONE**

<b>STCC - Stato di conservazione</b>	buono
<b>STCS - Indicazioni specifiche</b>	La lastra è lievemente sbeccata negli angoli inferiore sinistro e superiori destro e sinistro. L'emulsione presenta delle piccole lacune nella parte centrale.

**TU - CONDIZIONE GIURIDICA E VINCOLI**

**ACQ - ACQUISIZIONE**

<b>ACQT - Tipo acquisizione</b>	deposito
<b>ACQN - Nome</b>	Archivio Fotografico Soprintendenza SBSAE Genova
<b>ACQD - Data acquisizione</b>	1944
<b>ACQL - Luogo acquisizione</b>	Genova

**CDG - CONDIZIONE GIURIDICA**

<b>CDGG - Indicazione generica</b>	proprietà Stato
<b>CDGS - Indicazione specifica</b>	Soprintendenza SBSAE Genova
<b>CDGI - Indirizzo</b>	via Balbi, 10

**DO - FONTI E DOCUMENTI DI RIFERIMENTO**

**FTA - DOCUMENTAZIONE FOTOGRAFICA**

<b>FTAX - Genere</b>	documentazione allegata
<b>FTAP - Tipo</b>	negativo b/n
<b>FTAN - Codice identificativo</b>	SPSAE GE 1839 A

**AD - ACCESSO AI DATI**

**ADS - SPECIFICHE DI ACCESSO AI DATI**

<b>ADSP - Profilo di accesso</b>	1
<b>ADSM - Motivazione</b>	scheda contenente dati liberamente accessibili

**CM - COMPILAZIONE**

**CMP - COMPILAZIONE**

<b>CMPD - Data</b>	2013
<b>CMPN - Nome</b>	Dedola L.
<b>CMPN - Nome</b>	Mairani A.
<b>FUR - Funzionario responsabile</b>	De Cupis F.

**RVM - TRASCRIZIONE PER INFORMATIZZAZIONE**

<b>RVMN - Nome</b>	De Cupis F.
<b>RVMD - Data</b>	2013

**AGG - AGGIORNAMENTO - REVISIONE**

<b>AGGD - Data</b>	2017
<b>AGGN - Nome</b>	Manzitti A.
<b>AGGF - Funzionario responsabile</b>	De Cupis F.

**AN - ANNOTAZIONI**

<b>OSS - Osservazioni</b>	Nell'impossibilità di verificare l'attuale collocazione dell'opera raffigurata, si è confermata la collocazione storica.
---------------------------	--