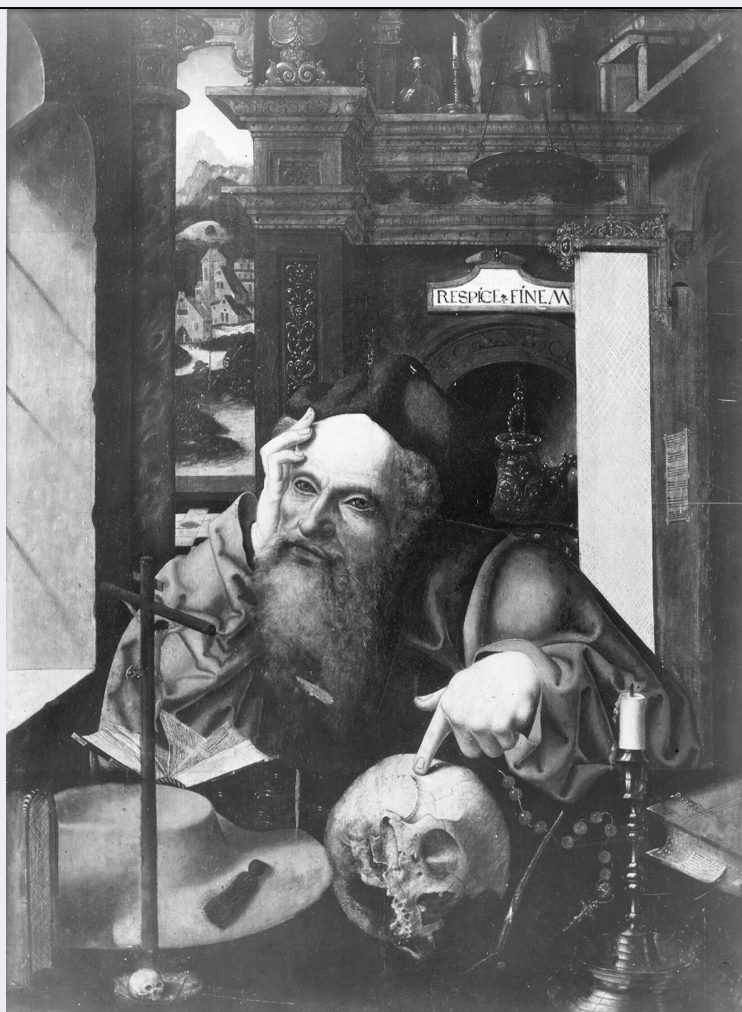


SCHEDA



CD - CODICI

TSK - Tipo Scheda F

LIR - Livello ricerca I

NCT - CODICE UNIVOCO

NCTR - Codice regione 07

NCTN - Numero catalogo generale 00313898

ESC - Ente schedatore S21

ECP - Ente competente S21

EPR - Ente proponente S21

OG - OGGETTO

OGT - OGGETTO

OGTD - Definizione dell'oggetto negativo

OGTB - Natura biblioteconomica dell'oggetto m

OGTS - Forma specifica dell'oggetto servizio

QNT - QUANTITA'

QNTN - Numero oggetti

/elementi	1
SG - SOGGETTO	
SGT - SOGGETTO	
SGTI - Identificazione	van Cleve, Joos. San Girolamo nello studio - Genova - Musei di Strada Nuova
SGL - TITOLO	
SGLT - Titolo proprio	Genova - Ospedali civili. M. van Roymerswaele, S. Gerolamo
SGLS - Specifiche del titolo	Iscrizione sulla busta
LC - LOCALIZZAZIONE GEOGRAFICO-AMMINISTRATIVA	
PVC - LOCALIZZAZIONE GEOGRAFICO-AMMINISTRATIVA ATTUALE	
PVCS - Stato	ITALIA
PVCR - Regione	Liguria
PVCP - Provincia	GE
PVCC - Comune	Genova
LDC - COLLOCAZIONE SPECIFICA	
LDCT - Tipologia	palazzo
LDCN - Denominazione attuale	Palazzo Reale
LDCC - Complesso di appartenenza	Palazzo Reale
LDCU - Indirizzo	via Balbi, 10
LDCM - Denominazione raccolta	Archivio Fotografico della Soprintendenza PSAE Genova
UB - UBICAZIONE E DATI PATRIMONIALI	
UBF - UBICAZIONE FOTO	
UBFP - Fondo	Archivio Fotografico Soprintendenza SBSAE Genova
INV - INVENTARIO	
INVN - Numero inventario generale	1893 A
INVD - Data inventariazione	1946
INVT - Numero inventario categoria	Negativo 1893 A
LA - ALTRE LOCALIZZAZIONI GEOGRAFICO-AMMINISTRATIVE	
TCL - Tipo di localizzazione	luogo di deposito
PRV - LOCALIZZAZIONE GEOGRAFICO-AMMINISTRATIVA	
PRVS - Stato	ITALIA
PRVR - Regione	Liguria
PRVP - Provincia	GE
PRVC - Comune	Genova
LR - LUOGO E DATA DELLA RIPRESA	
LRC - LOCALIZZAZIONE	
LRCS - Stato	ITALIA
LRCR - Regione	Liguria
LRCP - Provincia	GE

LRCC - Comune	Genova
LRO - Occasione	Documentazione
LRD - Data	1946
DT - CRONOLOGIA	
DTZ - CRONOLOGIA GENERICA	
DTZG - Secolo	XX
DTZS - Frazione di secolo	metà
DTS - CRONOLOGIA SPECIFICA	
DTSI - Da	1946
DTSF - A	1946
DTM - MOTIVAZIONE CRONOLOGIA	
DTMM - Motivazione	iscrizione
DTMS - Specifiche	Settembre 1946
AU - DEFINIZIONE CULTURALE	
AUF - AUTORE DELLA FOTOGRAFIA	
AUFN - Nome scelto (persona singola)	Foto Gasparini
AUFA - Dati anagrafici /estremi cronologici	metà sec .XX
AUFR - Riferimento all'intervento	fotografo principale
AUFM - Motivazione dell'attribuzione	iscrizione
AUFK - Specifiche sull'attribuzione	Gasparini
PD - PRODUZIONE E DIFFUSIONE	
PDF - RESPONSABILITA'	
PDFB - Nome scelto (ente o autore collettivo)	Soprintendenza SBSAE Genova
PDFI - Indicazione del nome e dell'indirizzo	Soprintendenza SBSAE Genova, via Balbi, 10
PDFR - Riferimento al ruolo	committente
PDFL - Luogo	Genova
PDFC - Circostanza	documentazione
PDFD - Data	1946
PDFM - Motivazione dell'attribuzione	documentazione
MT - DATI TECNICI	
MTX - Indicazione di colore	BN
MTC - Materia e tecnica	gelatina ai sali d'argento/ vetro
MIS - MISURE	
MISO - Tipo misure	vetro
MISU - Unità di misura	mm
MISA - Altezza	240

MISL - Larghezza	180
MISS - Spessore	1
MIST - Validità	ca
FRM - Formato	lastra intera
CO - CONSERVAZIONE	
STC - STATO DI CONSERVAZIONE	
STCC - Stato di conservazione	mediocre
STCS - Indicazioni specifiche	L'emulsione presenta delle lacune lungo i lati superiore e sinistro e in corrispondenza degli angoli inferiori destro e sinistro. Si osservano macchie di acidità diffuse lungo i bordi. Presenza di una banda di carta incollata lungo i lati inferiore e destro.
TU - CONDIZIONE GIURIDICA E VINCOLI	
ACQ - ACQUISIZIONE	
ACQT - Tipo acquisizione	deposito
ACQN - Nome	Archivio Fotografico Soprintendenza SBSAE Genova
ACQD - Data acquisizione	1946
ACQL - Luogo acquisizione	Genova
CDG - CONDIZIONE GIURIDICA	
CDGG - Indicazione generica	proprietà Stato
CDGS - Indicazione specifica	Soprintendenza SBSAE Genova
CDGI - Indirizzo	via Balbi, 10
DO - FONTI E DOCUMENTI DI RIFERIMENTO	
FTA - DOCUMENTAZIONE FOTOGRAFICA	
FTAX - Genere	documentazione allegata
FTAP - Tipo	negativo b/n
FTAN - Codice identificativo	SPSAE GE 1893 A
AD - ACCESSO AI DATI	
ADS - SPECIFICHE DI ACCESSO AI DATI	
ADSP - Profilo di accesso	1
ADSM - Motivazione	scheda contenente dati liberamente accessibili
CM - COMPILAZIONE	
CMP - COMPILAZIONE	
CMPD - Data	2013
CMPN - Nome	Dedola L.
CMPN - Nome	Mairani A.
FUR - Funzionario responsabile	De Cupis F.
RVM - TRASCRIZIONE PER INFORMATIZZAZIONE	
RVMD - Data	2013
RVMN - Nome	De Cupis F.
AGG - AGGIORNAMENTO - REVISIONE	

AGGD - Data	2017
AGGN - Nome	Manzitti A.
AGGF - Funzionario responsabile	De Cupis F.
AN - ANNOTAZIONI	
OSS - Osservazioni	L'attribuzione dell'opera è stata aggiornata in base alle recenti posizioni critiche, prediligendo la possibilità di ricondurre la paternità esecutiva a Joos van Cleve.