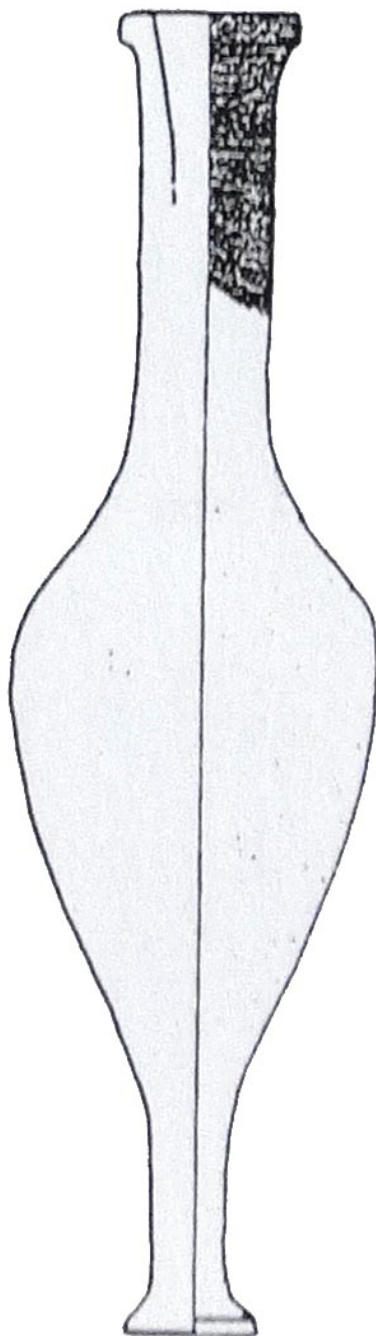


SCHEDA



CD - CODICI

TSK - Tipo Scheda

F

LIR - Livello ricerca

C

NCT - CODICE UNIVOCO

NCTR - Codice regione

01

**NCTN - Numero catalogo
generale**

00261994

NCTS - Suffisso numero catalogo generale	A
ESC - Ente schedatore	S251
ECP - Ente competente	S251
RV - RELAZIONI	
RVE - STRUTTURA COMPLESSA	
RVEL - Livello	6
RVER - Codice bene radice	0100261994 A
RVES - Codice bene componente	0100261999
AC - ALTRI CODICI	
ACC - Altro codice bene	66FAF_0033_02097N
OG - OGGETTO	
OGT - OGGETTO	
OGTD - Definizione dell'oggetto	negativo
OGTB - Natura biblioteconomica dell'oggetto	m
OGTS - Forma specifica dell'oggetto	lastra
QNT - QUANTITA'	
QNTN - Numero oggetti /elementi	1
SG - SOGGETTO	
SGT - SOGGETTO	
SGTI - Identificazione	Valle d'Aosta - Archeologia
SGTI - Identificazione	Arvier - Strade
SGL - TITOLO	
SGLT - Titolo proprio	Arvier - Strada Romana
SGLS - Specifiche del titolo	manoscritto sulla busta
SGL - TITOLO	
SGLA - Titolo attribuito	AO - Arvier - resti della Strada consolare romana: veduta nei pressi di una svolta
SGLS - Specifiche del titolo	del catalogatore
LC - LOCALIZZAZIONE GEOGRAFICO-AMMINISTRATIVA	
PVC - LOCALIZZAZIONE GEOGRAFICO-AMMINISTRATIVA ATTUALE	
PVCR - Regione	Piemonte
PVCP - Provincia	TO
PVCC - Comune	Torino
LDC - COLLOCAZIONE SPECIFICA	
LDCT - Tipologia	palazzo
LDCQ - Tipologia	nobiliare
LDCN - Denominazione attuale	Palazzo Chiablese

LDCU - Indirizzo	p.zza San Giovanni, 2
LDCS - Specifiche	Archivio fotografico e disegni
LDCM - Denominazione raccolta	Soprintendenza per i Beni Architettonici e del Paesaggio del Piemonte

UB - UBICAZIONE E DATI PATRIMONIALI

UBF - UBICAZIONE FOTO

UBFP - Fondo Antichi fototipii

INV - INVENTARIO

INVN - Numero inventario generale 0000

INVD - Data inventariazione 1938-1942

INVT - Numero inventario categoria 2097

LR - LUOGO E DATA DELLA RIPRESA

LRC - LOCALIZZAZIONE

LRCR - Regione Valle d'Aosta

LRCP - Provincia AO

LRCC - Comune Arvier

LRD - Data 1888 - 1890

DT - CRONOLOGIA

DTZ - CRONOLOGIA GENERICA

DTZG - Secolo XIX

DTZS - Frazione di secolo fine

DTS - CRONOLOGIA SPECIFICA

DTSI - Da 1888

DTSV - Validità post

DTSF - A 1890

DTSL - Validità ante

DTM - MOTIVAZIONE CRONOLOGIA

DTMM - Motivazione analisi storica

ADT - ALTRE DATAZIONI

ADTA - Data 1900/ ante

ADTM - Motivazione cronologia manoscritta sulla busta

AU - DEFINIZIONE CULTURALE

AUF - AUTORE DELLA FOTOGRAFIA

AUFN - Nome scelto (persona singola) Germano, Ottavio

AUFA - Dati anagrafici /estremi cronologici 1857 - 1913

AUFS - Riferimento all'autore attr.

AUFR - Riferimento all'intervento fotografo principale

AUFM - Motivazione dell'attribuzione	analisi storica
AUFH - Sigla per citazione	66A0006
PD - PRODUZIONE E DIFFUSIONE	
PDF - RESPONSABILITA'	
PDFB - Nome scelto (ente o autore collettivo)	Regia Delegazione per la Conservazione dei Monumenti del Piemonte e della Liguria
PDFA - Dati anagrafici /estremi cronologici	1884 - 1891
PDFR - Riferimento al ruolo	produttore
PDFL - Luogo	Torino
PDFD - Data	1888 - 1890
PDFM - Motivazione dell'attribuzione	analisi storica
PDFH - Sigla per citazione	66A0020
MT - DATI TECNICI	
MTX - Indicazione di colore	BN
MTC - Materia e tecnica	gelatina bromuro d'argento/vetro
MIS - MISURE	
MISO - Tipo misure	lastra
MISU - Unità di misura	mm
MISA - Altezza	239
MISL - Larghezza	298
FRM - Formato	24 x 30
CO - CONSERVAZIONE	
STC - STATO DI CONSERVAZIONE	
STCC - Stato di conservazione	discreto
STCS - Indicazioni specifiche	specchio d'argento ai bordi/ impronta chimica del contenitore sull'emulsione
DA - DATI ANALITICI	
ISR - ISCRIZIONI	
ISRC - Classe di appartenenza	documentaria
ISRS - Tecnica di scrittura	a penna
ISRP - Posizione	lato emulsione: in alto a destra
ISRI - Trascrizione	2097
ISR - ISCRIZIONI	
ISRC - Classe di appartenenza	didascalica
ISRS - Tecnica di scrittura	a penna
ISRP - Posizione	sul contenitore
ISRI - Trascrizione	Arvier (AO)/ Strada Romana/ prima del 1900 ?
ISR - ISCRIZIONI	

ISRC - Classe di appartenenza	documentaria
ISRS - Tecnica di scrittura	a penna
ISRP - Posizione	sul contenitore
ISRI - Trascrizione	2797 (cancellato) 2097 - copia no
ISR - ISCRIZIONI	
ISRC - Classe di appartenenza	documentaria
ISRS - Tecnica di scrittura	tipografica
ISRP - Posizione	sul contenitore
ISRI - Trascrizione	Archivio Fotografico/ R. Soprintendenza all'Arte Medioevale e/ Moderna e della R. Galleria Sabauda di Torino/ N°...d'Ordine - Categ. E - N°...d'Inventario/ Luogo/ Autore/ Descrizione del soggetto/ Data di esecuzione/ Operatore
ISR - ISCRIZIONI	
ISRC - Classe di appartenenza	commerciale
ISRS - Tecnica di scrittura	tipografica
ISRP - Posizione	sul contenitore
ISRI - Trascrizione	Impronta - Torino
TU - CONDIZIONE GIURIDICA E VINCOLI	
ACQ - ACQUISIZIONE	
ACQL - Luogo acquisizione	Torino
CDG - CONDIZIONE GIURIDICA	
CDGG - Indicazione generica	proprietà Stato
CDGS - Indicazione specifica	Ministero per i Beni e le Attività Culturali
CDGI - Indirizzo	via del Collegio Romano, 27 Roma
CPR - DIRITTI D'AUTORE	
CPRD - Data di scadenza	diritti scaduti
DO - FONTI E DOCUMENTI DI RIFERIMENTO	
FTA - DOCUMENTAZIONE FOTOGRAFICA	
FTAX - Genere	documentazione allegata
FTAP - Tipo	fotografia digitale
FTAN - Codice identificativo	SbappTO0100261994 - 6
BIB - BIBLIOGRAFIA	
BIBX - Genere	bibliografia di confronto
BIBA - Autore	D'Andrade, Alfredo
BIBD - Anno di edizione	1899
BIBH - Sigla per citazione	66B0056
AD - ACCESSO AI DATI	
ADS - SPECIFICHE DI ACCESSO AI DATI	
ADSP - Profilo di accesso	1

ADSM - Motivazione

scheda contenente dati liberamente accessibili

CM - COMPILAZIONE

CMP - COMPILAZIONE

CMPD - Data

2007

CMPN - Nome

Cavanna P.

**FUR - Funzionario
responsabile**

Moro L.