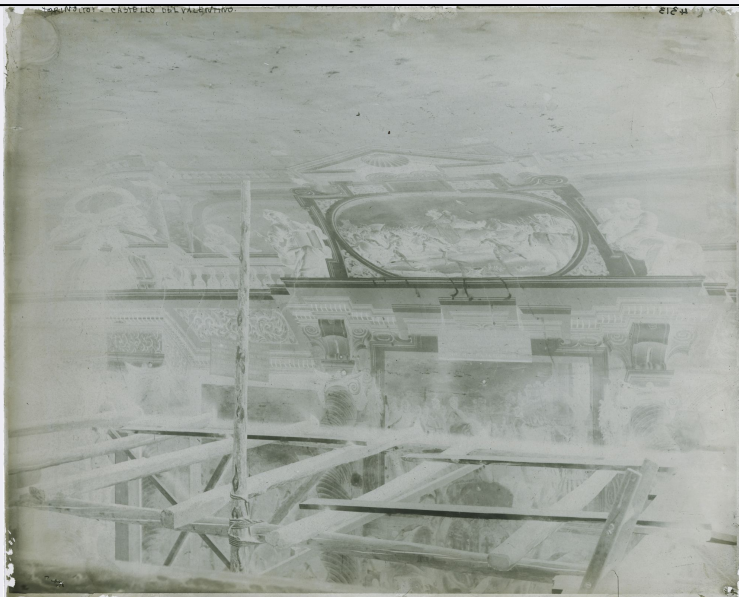


# SCHEDA



## CD - CODICI

TSK - Tipo Scheda F

LIR - Livello ricerca C

### NCT - CODICE UNIVOCO

NCTR - Codice regione 01

NCTN - Numero catalogo generale 00262068

NCTS - Suffisso numero catalogo generale A

ESC - Ente schedatore S66

ECP - Ente competente S66

## RV - RELAZIONI

### RVE - STRUTTURA COMPLESSA

RVEL - Livello 3

RVER - Codice bene radice 0100262068 A

RVES - Codice bene componente 0100262070

## AC - ALTRI CODICI

ACC - Altro codice bene 66FAF\_0042\_04313N

## OG - OGGETTO

### OGT - OGGETTO

OGTD - Definizione dell'oggetto negativo

OGTB - Natura biblioteconomica dell'oggetto m

OGTS - Forma specifica dell'oggetto lastra

### QNT - QUANTITA'

<b>QNTN - Numero oggetti /elementi</b>	1
<b>SG - SOGGETTO</b>	
<b>SGT - SOGGETTO</b>	
<b>SGTI - Identificazione</b>	Piemonte - Architetture - Opere d'arte - Affreschi
<b>SGTI - Identificazione</b>	Torino - Castello del Valentino - Restauri
<b>SGL - TITOLO</b>	
<b>SGLT - Titolo proprio</b>	Torino (TO) - Castello del Valentino
<b>SGLS - Specifiche del titolo</b>	manoscritto sulla lastra
<b>SGL - TITOLO</b>	
<b>SGLA - Titolo attribuito</b>	TO - Torino - Castello del Valentino - restauro degli affreschi del Salone centrale: particolare dell'imposta della volta ripresa dal ponteggio
<b>SGLS - Specifiche del titolo</b>	del catalogatore
<b>LC - LOCALIZZAZIONE GEOGRAFICO-AMMINISTRATIVA</b>	
<b>PVC - LOCALIZZAZIONE GEOGRAFICO-AMMINISTRATIVA ATTUALE</b>	
<b>PVCR - Regione</b>	Piemonte
<b>PVCP - Provincia</b>	TO
<b>PVCC - Comune</b>	Torino
<b>LDC - COLLOCAZIONE SPECIFICA</b>	
<b>LDCT - Tipologia</b>	palazzo
<b>LDCQ - Tipologia</b>	nobiliare
<b>LDCN - Denominazione attuale</b>	Palazzo Chiablese
<b>LDCU - Indirizzo</b>	p.zza San Giovanni, 2
<b>LDCS - Specifiche</b>	Archivio fotografico e disegni
<b>LDCM - Denominazione raccolta</b>	Soprintendenza per i Beni Architettonici e del Paesaggio del Piemonte
<b>UB - UBICAZIONE E DATI PATRIMONIALI</b>	
<b>UBF - UBICAZIONE FOTO</b>	
<b>UBFP - Fondo</b>	Antichi fototipii
<b>INV - INVENTARIO</b>	
<b>INVN - Numero inventario generale</b>	0000
<b>INVD - Data inventariazione</b>	1942-1948
<b>INVT - Numero inventario categoria</b>	4313
<b>LR - LUOGO E DATA DELLA RIPRESA</b>	
<b>LRC - LOCALIZZAZIONE</b>	
<b>LRCR - Regione</b>	Piemonte
<b>LRCP - Provincia</b>	TO
<b>LRCC - Comune</b>	Torino
<b>LRO - Occasione</b>	restauri
<b>LRD - Data</b>	1915/ ante

**DT - CRONOLOGIA****DTZ - CRONOLOGIA GENERICA**

<b>DTZG - Secolo</b>	XX
<b>DTZS - Frazione di secolo</b>	primo quarto

**DTS - CRONOLOGIA SPECIFICA**

<b>DTSI - Da</b>	1910
<b>DTSV - Validità</b>	post
<b>DTSF - A</b>	1915
<b>DTSL - Validità</b>	ante

**DTM - MOTIVAZIONE CRONOLOGIA**

<b>DTMM - Motivazione</b>	iscrizione
<b>DTMS - Specifiche</b>	manoscritta sulle busta

**AU - DEFINIZIONE CULTURALE****AUF - AUTORE DELLA FOTOGRAFIA**

<b>AUFB - Nome scelto (ente o autore collettivo)</b>	Soprintendenza ai Monumenti del Piemonte e della Liguria
<b>AUFA - Dati anagrafici /estremi cronologici</b>	1907 - 1923
<b>AUFS - Riferimento all'autore</b>	attr.
<b>AUFR - Riferimento all'intervento</b>	fotografo principale
<b>AUFM - Motivazione dell'attribuzione</b>	analisi storica
<b>AUFH - Sigla per citazione</b>	66A0022

**PD - PRODUZIONE E DIFFUSIONE****PDF - RESPONSABILITA'**

<b>PDFB - Nome scelto (ente o autore collettivo)</b>	Soprintendenza ai Monumenti del Piemonte e della Liguria
<b>PDFA - Dati anagrafici /estremi cronologici</b>	1907 - 1923
<b>PDFR - Riferimento al ruolo</b>	produttore
<b>PDFL - Luogo</b>	Torino
<b>PDFC - Circostanza</b>	restauri
<b>PDFD - Data</b>	1915/ ante
<b>PDFM - Motivazione dell'attribuzione</b>	analisi storica
<b>PDFH - Sigla per citazione</b>	66A0022

**MT - DATI TECNICI**

<b>MTX - Indicazione di colore</b>	BN
<b>MTC - Materia e tecnica</b>	gelatina bromuro d'argento/vetro

**MIS - MISURE**

<b>MISO - Tipo misure</b>	lastra
<b>MISU - Unità di misura</b>	mm

<b>MISA - Altezza</b>	238
<b>MISL - Larghezza</b>	298
<b>FRM - Formato</b>	24 x 30
<b>CO - CONSERVAZIONE</b>	
<b>STC - STATO DI CONSERVAZIONE</b>	
<b>STCC - Stato di conservazione</b>	discreto
<b>STCS - Indicazioni specifiche</b>	specchio d'argento/ graffi e abrasioni/ piccole lacune dell'emulsione ai bordi
<b>DA - DATI ANALITICI</b>	
<b>ISR - ISCRIZIONI</b>	
<b>ISRC - Classe di appartenenza</b>	didascalica
<b>ISRS - Tecnica di scrittura</b>	a penna
<b>ISRP - Posizione</b>	lato vetro: in alto a sinistra
<b>ISRI - Trascrizione</b>	Torino (TO) - Castello del Valentino
<b>ISR - ISCRIZIONI</b>	
<b>ISRC - Classe di appartenenza</b>	documentaria
<b>ISRS - Tecnica di scrittura</b>	a penna
<b>ISRP - Posizione</b>	lato emulsione: in alto a sinistra
<b>ISRI - Trascrizione</b>	4313
<b>ISR - ISCRIZIONI</b>	
<b>ISRC - Classe di appartenenza</b>	didascalica
<b>ISRS - Tecnica di scrittura</b>	a penna
<b>ISRP - Posizione</b>	sul contenitore
<b>ISRI - Trascrizione</b>	Torino (TO) - Valentino (parco del)/ Castello del Valentino/ prima del 1915
<b>ISR - ISCRIZIONI</b>	
<b>ISRC - Classe di appartenenza</b>	documentaria
<b>ISRS - Tecnica di scrittura</b>	a penna
<b>ISRP - Posizione</b>	sul contenitore
<b>ISRI - Trascrizione</b>	4313 - copia no - (illeggibile)
<b>ISR - ISCRIZIONI</b>	
<b>ISRC - Classe di appartenenza</b>	documentaria
<b>ISRS - Tecnica di scrittura</b>	tipografica
<b>ISRP - Posizione</b>	sul contenitore
<b>ISRI - Trascrizione</b>	Archivio Fotografico/ della R. Soprintendenza all'Arte Medioevale e/ Moderna e della R. Galleria Sabauda di Torino/ N°...d'ordine - Categ. E/ N°...d'inventario/ Luogo/ Autore/ Descrizione del soggetto/ Data di esecuzione/ Operatore
<b>ISR - ISCRIZIONI</b>	

<b>ISRC - Classe di appartenenza</b>	commerciale
<b>ISRS - Tecnica di scrittura</b>	tipografica
<b>ISRP - Posizione</b>	sul contenitore
<b>ISRI - Trascrizione</b>	Impronta - Torino

### **TU - CONDIZIONE GIURIDICA E VINCOLI**

#### **ACQ - ACQUISIZIONE**

<b>ACQL - Luogo acquisizione</b>	Torino
----------------------------------	--------

#### **CDG - CONDIZIONE GIURIDICA**

<b>CDGG - Indicazione generica</b>	proprietà Stato
------------------------------------	-----------------

<b>CDGS - Indicazione specifica</b>	Ministero per i Beni e le Attività Culturali
-------------------------------------	--

<b>CDGI - Indirizzo</b>	via del Collegio Romano, 27 Roma
-------------------------	----------------------------------

#### **CPR - DIRITTI D'AUTORE**

<b>CPRD - Data di scadenza</b>	diritti scaduti
--------------------------------	-----------------

### **DO - FONTI E DOCUMENTI DI RIFERIMENTO**

#### **FTA - DOCUMENTAZIONE FOTOGRAFICA**

<b>FTAX - Genere</b>	documentazione allegata
----------------------	-------------------------

<b>FTAP - Tipo</b>	fotografia digitale
--------------------	---------------------

<b>FTAN - Codice identificativo</b>	SbappTO0100262068 - 3
-------------------------------------	-----------------------

### **AD - ACCESSO AI DATI**

#### **ADS - SPECIFICHE DI ACCESSO AI DATI**

<b>ADSP - Profilo di accesso</b>	1
----------------------------------	---

<b>ADSM - Motivazione</b>	scheda contenente dati liberamente accessibili
---------------------------	--

### **CM - COMPILAZIONE**

#### **CMP - COMPILAZIONE**

<b>CMPD - Data</b>	2007
--------------------	------

<b>CMPN - Nome</b>	Cavanna P.
--------------------	------------

<b>FUR - Funzionario responsabile</b>	Moro L.
---------------------------------------	---------