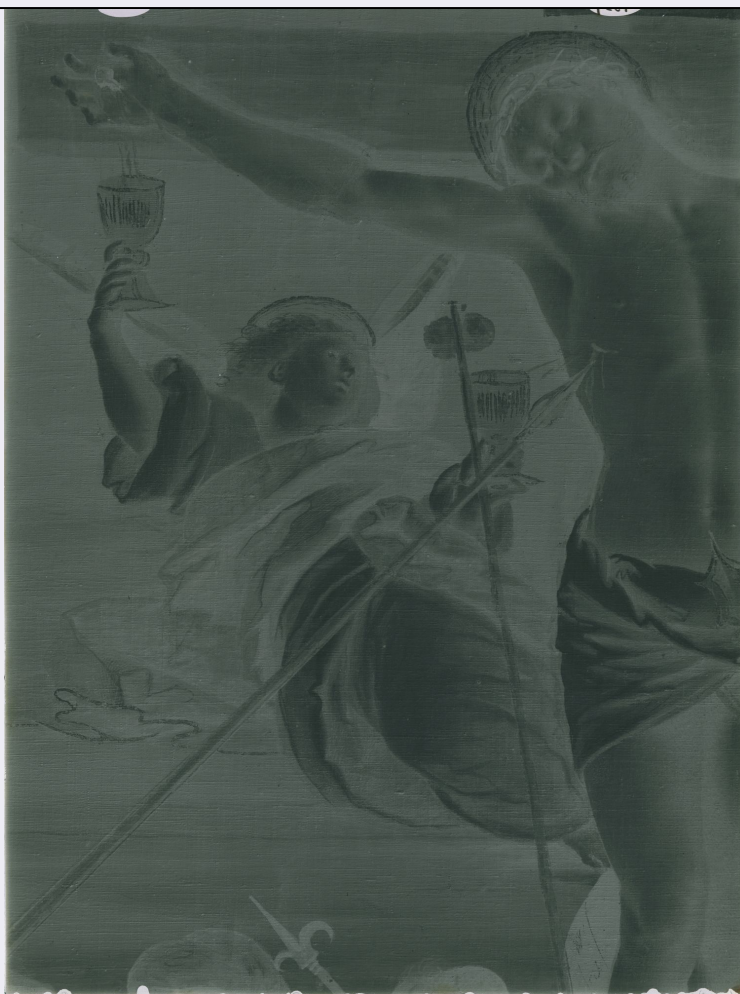


SCHEDA



CD - CODICI

TSK - Tipo Scheda F

LIR - Livello ricerca C

NCT - CODICE UNIVOCO

NCTR - Codice regione 01

NCTN - Numero catalogo
generale 00262075

ESC - Ente schedatore S66

ECP - Ente competente S66

AC - ALTRI CODICI

ACC - Altro codice bene 66FAF_0043_07559N

OG - OGGETTO

OGT - OGGETTO

OGTD - Definizione
dell'oggetto negativo

OGTB - Natura
biblioteconomica
dell'oggetto m

OGTS - Forma specifica
dell'oggetto lastra

QNT - QUANTITA'

QNTN - Numero oggetti /elementi	1
SG - SOGGETTO	
SGT - SOGGETTO	
SGTI - Identificazione	Piemonte - Musei - Opere d'arte - Dipinti - Gaudenzio Ferrari
SGTI - Identificazione	Torino - Galleria Sabauda
SGL - TITOLO	
SGLT - Titolo proprio	Torino (TO) - via Accademia delle Scienze n. 4 - Galleria Sabauda: Crocifissione particolare (G. Ferrari)
SGLS - Specifiche del titolo	manoscritto sulla busta
SGL - TITOLO	
SGLA - Titolo attribuito	TO - Torino - Galleria Sabauda: Gaudenzio Ferrari, Crocifissione, 1535 ca., tempera su tela, particolare col Cristo e un angelo
SGLS - Specifiche del titolo	del catalogatore
LC - LOCALIZZAZIONE GEOGRAFICO-AMMINISTRATIVA	
PVC - LOCALIZZAZIONE GEOGRAFICO-AMMINISTRATIVA ATTUALE	
PVCR - Regione	Piemonte
PVCP - Provincia	TO
PVCC - Comune	Torino
LDC - COLLOCAZIONE SPECIFICA	
LDCT - Tipologia	palazzo
LDCQ - Tipologia	nobiliare
LDCN - Denominazione attuale	Palazzo Chiablese
LDCU - Indirizzo	p.zza San Giovanni, 2
LDCS - Specifiche	Archivio fotografico e disegni
LDCM - Denominazione raccolta	Soprintendenza per i Beni Architettonici e del Paesaggio del Piemonte
UB - UBICAZIONE E DATI PATRIMONIALI	
UBF - UBICAZIONE FOTO	
UBFP - Fondo	Antichi fototipii
INV - INVENTARIO	
INVN - Numero inventario generale	0000
INVD - Data inventariazione	1948-1955
INVT - Numero inventario categoria	7559
LR - LUOGO E DATA DELLA RIPRESA	
LRC - LOCALIZZAZIONE	
LRCR - Regione	Piemonte
LRCP - Provincia	TO
LRCC - Comune	Torino
LRD - Data	1952
DT - CRONOLOGIA	

DTZ - CRONOLOGIA GENERICA

DTZG - Secolo	XX
DTZS - Frazione di secolo	seconda metà

DTS - CRONOLOGIA SPECIFICA

DTSI - Da	1952
DTSF - A	1952

DTM - MOTIVAZIONE CRONOLOGIA

DTMM - Motivazione	iscrizione
DTMS - Specifiche	manoscritta sulla busta

AU - DEFINIZIONE CULTURALE**AUF - AUTORE DELLA FOTOGRAFIA**

AUFN - Nome scelto (persona singola)	Pedrini, Augusto
AUFI - Indicazione del nome e dell'indirizzo	A. Pedrini
AUFA - Dati anagrafici /estremi cronologici	1892 - 1970 post
AUFR - Riferimento all'intervento	fotografo principale
AUFM - Motivazione dell'attribuzione	iscrizione
AUFG - Specifiche sull'attribuzione	manoscritta sulla busta
AUFH - Sigla per citazione	66A0013

PD - PRODUZIONE E DIFFUSIONE**PDF - RESPONSABILITA'**

PDFB - Nome scelto (ente o autore collettivo)	Soprintendenza per i Beni Artistici e Storici
PDFA - Dati anagrafici /estremi cronologici	1947 - 1975
PDFR - Riferimento al ruolo	produttore
PDFL - Luogo	Torino
PDFD - Data	1952
PDFM - Motivazione dell'attribuzione	analisi storica
PDFH - Sigla per citazione	66A0058

MT - DATI TECNICI

MTX - Indicazione di colore	BN
MTC - Materia e tecnica	gelatina bromuro d'argento/vetro

MIS - MISURE

MISO - Tipo misure	lastra
MISU - Unità di misura	mm
MISA - Altezza	238
MISL - Larghezza	178
FRM - Formato	18 x 24

CO - CONSERVAZIONE**STC - STATO DI CONSERVAZIONE****STCC - Stato di conservazione**

buono

STCS - Indicazioni specifiche

graffi e piccole lacune dell'emulsione

DA - DATI ANALITICI**ISR - ISCRIZIONI****ISRC - Classe di appartenenza**

documentaria

ISRS - Tecnica di scrittura

a penna

ISRP - Posizione

lato emulsione: in alto a sinistra

ISRI - Trascrizione

7559

ISR - ISCRIZIONI**ISRC - Classe di appartenenza**

didascalica

ISRS - Tecnica di scrittura

a penna

ISRP - Posizione

sul contenitore

ISRI - Trascrizione

Torino (TO)/ Acc delle Scienze (via) n. 4/ Galleria Sabauda = "Crocifissione"/ = partre (G. Ferrari)/ 1952/ A. Pedrini

ISR - ISCRIZIONI**ISRC - Classe di appartenenza**

documentaria

ISRS - Tecnica di scrittura

a penna

ISRP - Posizione

sul contenitore

ISRI - Trascrizione

7559 - copia no

ISR - ISCRIZIONI**ISRC - Classe di appartenenza**

documentaria

ISRS - Tecnica di scrittura

tipografica

ISRP - Posizione

sul contenitore

ISRI - Trascrizione

Archivio Fotografico/ della R. Soprintendenza all'Arte Medioevale e/ Moderna e della R. Galleria Sabauda di Torino/ N°...d'ordine - Categ. D/ N°...d'inventario/ Luogo/ Autore/ Descrizione del soggetto/ Data di esecuzione/ Operatore

ISR - ISCRIZIONI**ISRC - Classe di appartenenza**

commerciale

ISRS - Tecnica di scrittura

tipografica

ISRP - Posizione

sul contenitore

ISRI - Trascrizione

Roggerro & Tortia - Torino

TU - CONDIZIONE GIURIDICA E VINCOLI**ACQ - ACQUISIZIONE****ACQL - Luogo acquisizione**

Torino

CDG - CONDIZIONE GIURIDICA

CDGG - Indicazione generica	proprietà Stato
CDGS - Indicazione specifica	Ministero per i Beni e le Attività Culturali
CDGI - Indirizzo	via del Collegio Romano, 27 Roma
CPR - DIRITTI D'AUTORE	
CPRD - Data di scadenza	diritti scaduti
DO - FONTI E DOCUMENTI DI RIFERIMENTO	
FTA - DOCUMENTAZIONE FOTOGRAFICA	
FTAX - Genere	documentazione allegata
FTAP - Tipo	fotografia digitale
FTAN - Codice identificativo	SbappTO0100262075
AD - ACCESSO AI DATI	
ADS - SPECIFICHE DI ACCESSO AI DATI	
ADSP - Profilo di accesso	1
ADSM - Motivazione	scheda contenente dati liberamente accessibili
CM - COMPILAZIONE	
CMP - COMPILAZIONE	
CMPD - Data	2007
CMPN - Nome	Cavanna P.
FUR - Funzionario responsabile	Moro L.