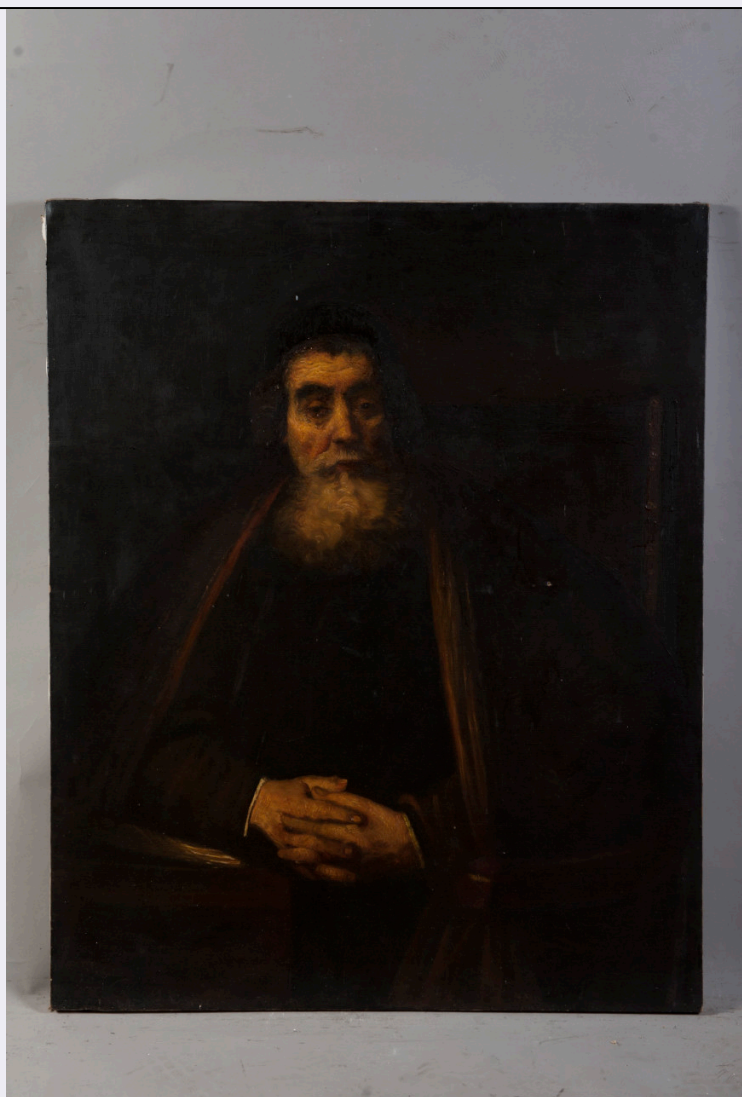


SCHEDA



CD - CODICI

TSK - Tipo Scheda	OA
LIR - Livello ricerca	P
NCT - CODICE UNIVOCO	
NCTR - Codice regione	01
NCTN - Numero catalogo generale	00398409
ESC - Ente schedatore	M274
ECP - Ente competente	M274

OG - OGGETTO

OGT - OGGETTO

OGTD - Definizione	dipinto
OGTV - Identificazione	opera isolata

SGT - SOGGETTO

SGTI - Identificazione	ritratto di vecchio
SGTT - Titolo	Ritratto d'un vecchio di Van Rin Rembrand

LC - LOCALIZZAZIONE GEOGRAFICO-AMMINISTRATIVA

PVC - LOCALIZZAZIONE GEOGRAFICO-AMMINISTRATIVA ATTUALE

PVCS - Stato	ITALIA
PVCR - Regione	Piemonte
PVCP - Provincia	CN
PVCC - Comune	Racconigi
LDC - COLLOCAZIONE SPECIFICA	
LDCT - Tipologia	castello
LDCQ - Qualificazione	museo
LDCN - Denominazione attuale	Castello Reale
LDCU - Indirizzo	Via Morosini, 3
LDCS - Specifiche	piano terzo, stanza III41
UB - UBICAZIONE E DATI PATRIMONIALI	
INV - INVENTARIO DI MUSEO O SOPRINTENDENZA	
INVN - Numero	R 730
INVD - Data	1951
INV - INVENTARIO DI MUSEO O SOPRINTENDENZA	
INVN - Numero	XR 2157
INVD - Data	1931
RO - RAPPORTO	
ROF - RAPPORTO OPERA FINALE/ORIGINALE	
ROFF - Stadio opera	copia
ROFS - Soggetto opera finale/originale	Ritratto di vecchio
ROFA - Autore opera finale /originale	Rembrandt, van Rin
ROFD - Datazione opera finale/originale	1665
ROFC - Collocazione opera finale/originale	FI/ Firenze/ Galleria degli Uffizi
DT - CRONOLOGIA	
DTZ - CRONOLOGIA GENERICA	
DTZG - Secolo	sec. XVIII
DTZS - Frazione di secolo	terzo quarto
DTS - CRONOLOGIA SPECIFICA	
DTSI - Da	1750
DTSV - Validità	post
DTSF - A	1775
DTSL - Validità	ante
DTM - Motivazione cronologia	analisi stilistica
DTM - Motivazione cronologia	analisi storica
AU - DEFINIZIONE CULTURALE	
AUT - AUTORE	
AUTM - Motivazione dell'attribuzione	iscrizione

AUTN - Nome scelto	Palmieri Pietro
AUTA - Dati anagrafici	1737/ 1804
AUTH - Sigla per citazione	00000088
MT - DATI TECNICI	
MTC - Materia e tecnica	tela/ pittura a olio
MIS - MISURE	
MISU - Unità	cm
MISA - Altezza	105
MISL - Larghezza	84.2
MISP - Profondità	2
FRM - Formato	rettangolare
CO - CONSERVAZIONE	
STC - STATO DI CONSERVAZIONE	
STCC - Stato di conservazione	discreto
STCS - Indicazioni specifiche	Pellicola pittorica molto scura, con qualche alone, piccola macchia e lievi abrasioni del colore localizzate
DA - DATI ANALITICI	
DES - DESCRIZIONE	
DESO - Indicazioni sull'oggetto	Ritratto maschile di vecchio seduto a 3/4 di figura, testa di fronte con baffi e lunga barba canuta. Porta probabilmente una cuffia. Indossa un abito e un mantello scuri. Tiene le mani con le dita incrociate. Senza cornice
DESI - Codifica Iconclass	61 B 11
DESS - Indicazioni sul soggetto	PERSONAGGI: vecchio anonimo; ABBIGLIAMENTO: cuffia, abito, mantello
ISR - ISCRIZIONI	
ISRC - Classe di appartenenza	documentaria
ISRL - Lingua	non determinabile
ISRS - Tecnica di scrittura	a pennello/ azzurro
ISRT - Tipo di caratteri	stampatello/ numeri arabi
ISRP - Posizione	sul retro, al centro e verso sinistra
ISRI - Trascrizione	X.R. 2157.
ISR - ISCRIZIONI	
ISRC - Classe di appartenenza	documentaria
ISRL - Lingua	NR
ISRS - Tecnica di scrittura	a pennello/ giallo su fondo nero
ISRT - Tipo di caratteri	stampatello/ numeri arabi
ISRP - Posizione	sul retro, verso il centro
ISRI - Trascrizione	- R 730 -
ISR - ISCRIZIONI	
ISRC - Classe di appartenenza	indicazione di responsabilità

ISRL - Lingua	italiano
ISRS - Tecnica di scrittura	a pennello/ nero
ISRT - Tipo di caratteri	corsivo/ numeri arabi
ISRP - Posizione	sul retro, in alto
ISRI - Trascrizione	Ritratto d'un vecchio/ di Van Rin Rembrant// Palmieri Pietro pittore/ V. Romana 72/ Firenze.// Prot-

TU - CONDIZIONE GIURIDICA E VINCOLI

ACQ - ACQUISIZIONE

ACQT - Tipo acquisizione	compravendita
ACQD - Data acquisizione	1980

CDG - CONDIZIONE GIURIDICA

CDGG - Indicazione generica	proprietà Stato
CDGS - Indicazione specifica	Ministero dei beni e delle attività culturali e del turismo

DO - FONTI E DOCUMENTI DI RIFERIMENTO

FTA - DOCUMENTAZIONE FOTOGRAFICA

FTAX - Genere	documentazione allegata
FTAP - Tipo	fotografia digitale (file)
FTAA - Autore	Gallarate, Giacomo
FTAD - Data	2016/00/00
FTAE - Ente proprietario	CRR
FTAC - Collocazione	Archivio fotografico
FTAN - Codice identificativo	PMPIER2207/DIG

FTA - DOCUMENTAZIONE FOTOGRAFICA

FTAX - Genere	documentazione allegata
FTAP - Tipo	fotografia digitale (file)
FTAA - Autore	Gallarate, Giacomo
FTAD - Data	2016/00/00
FTAE - Ente proprietario	CRR
FTAC - Collocazione	Archivio fotografico
FTAN - Codice identificativo	PMPIER2208/DIG

AD - ACCESSO AI DATI

ADS - SPECIFICHE DI ACCESSO AI DATI

ADSP - Profilo di accesso	1
ADSM - Motivazione	scheda contenente dati liberamente accessibili

CM - COMPILAZIONE

CMP - COMPILAZIONE

CMPD - Data	2016
CMPN - Nome	Accornero, Chiara
RSR - Referente scientifico	Radeglia, Daila
FUR - Funzionario responsabile	Costamagna, Liliana

OSS - Osservazioni

(INV. R 730, 1951): VECCHIO di VAN RIN REMBRANT Copia eseguita da : Pietro Palmieri di Firenze. (ritratto seduto a 3/4 di fig. in abito e mtello; barba bianca, zucchetto e mani con le dita incrociate. Ad olio su tela. Senza cornice. m.1,05 x 0,84. (B.)