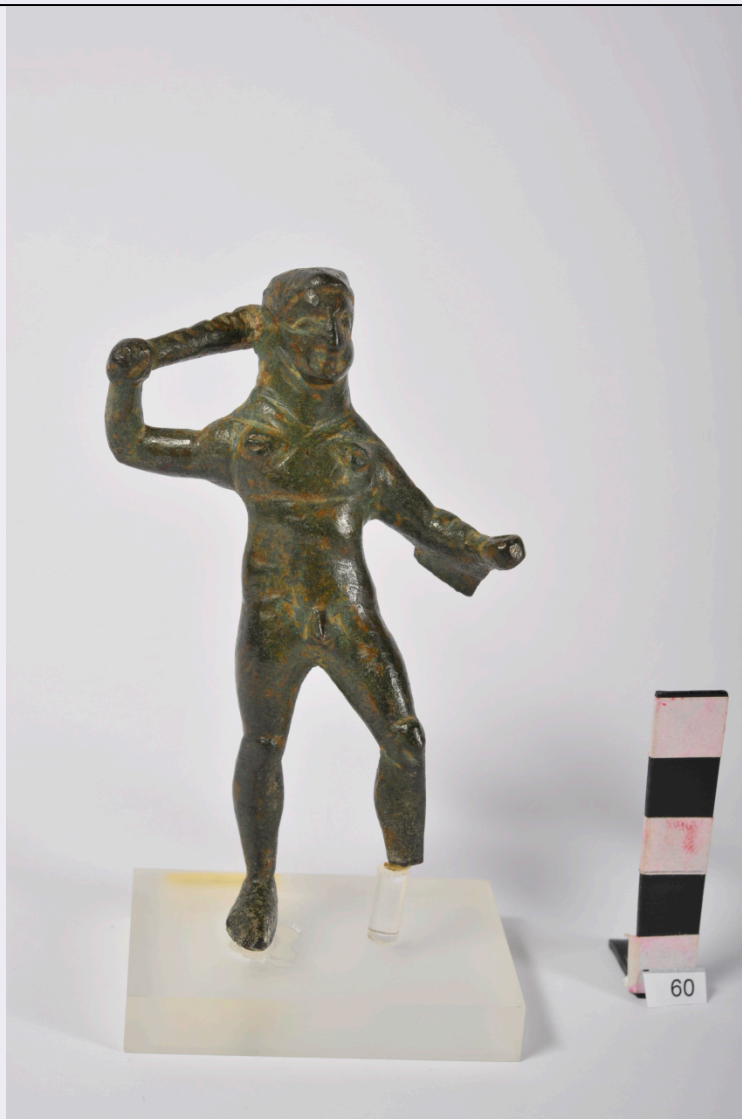


SCHEDA



CD - CODICI

TSK - Tipo Scheda	RA
LIR - Livello ricerca	I
NCT - CODICE UNIVOCO	
NCTR - Codice regione	13
NCTN - Numero catalogo generale	00016771
ESC - Ente schedatore	S13
ECP - Ente competente	S13

OG - OGGETTO

OGT - OGGETTO

OGTD - Definizione	statuetta
CLS - Categoria - classe e produzione	SCULTURA/ STATUARIA MINIATURISTICA

SGT - SOGGETTO

SGTI - Identificazione	Ercole in assalto
------------------------	-------------------

LC - LOCALIZZAZIONE GEOGRAFICO-AMMINISTRATIVA

PVC - LOCALIZZAZIONE GEOGRAFICO-AMMINISTRATIVA ATTUALE

PVCS - Stato	ITALIA
PVCR - Regione	Abruzzo
PVCP - Provincia	CH
PVCC - Comune	Chieti
LDC - COLLOCAZIONE SPECIFICA	
LDCT - Tipologia	villa
LDCN - Denominazione attuale	Frigerj
LDCM - Denominazione raccolta	Museo Archeologico Nazionale
LDCS - Specifiche	Primo piano, vetrina 10.1, ripiano 3
UB - DATI PATRIMONIALI	
INV - INVENTARIO DI MUSEO O SOPRINTENDENZA	
INVN - Numero	60
STI - STIMA	
STI - STIMA	
GP - GEOREFERENZIAZIONE TRAMITE PUNTO	
GPI - Identificativo punto	2
GPL - Tipo di localizzazione	localizzazione fisica
GPD - DESCRIZIONE DEL PUNTO	
GPDP - PUNTO	
GPDPX - Coordinata X	14.16448
GPDPY - Coordinata Y	42.34298
GPM - Metodo di georeferenziazione	punto approssimato
GPT - Tecnica di georeferenziazione	rilievo tramite GPS
GPP - Proiezione e Sistema di riferimento	WGS84
GPB - BASE DI RIFERIMENTO	
GPBB - Descrizione sintetica	141 III-SE
GPBT - Data	1955
GP - GEOREFERENZIAZIONE TRAMITE PUNTO	
GPL - Tipo di localizzazione	luogo di reperimento
GPD - DESCRIZIONE DEL PUNTO	
GPDP - PUNTO	
GPDPX - Coordinata X	14.22950
GPDPY - Coordinata Y	42.12685
GPM - Metodo di georeferenziazione	punto approssimato
GPT - Tecnica di georeferenziazione	rilievo tramite GPS
GPP - Proiezione e Sistema di riferimento	WGS84

GPB - BASE DI RIFERIMENTO**GPBB - Descrizione sintetica** 147 II-NO**GPBT - Data** 1955**RE - MODALITA' DI REPERIMENTO****DSC - DATI DI SCAVO****SCAN - Denominazione dello scavo** Necropoli**DSCA - Responsabile scientifico** Ruggeri, M.**DSCD - Data** 1999**DT - CRONOLOGIA****DTZ - CRONOLOGIA GENERICA****DTZG - Fascia cronologica di riferimento** III a.C.**DTZS - Frazione cronologica** fine**DTS - CRONOLOGIA SPECIFICA****DTSI - Da** 250 a.C.**DTSF - A** 200 a.C.**DTM - Motivazione cronologia** contesto**AU - DEFINIZIONE CULTURALE****ATB - AMBITO CULTURALE****ATBD - Denominazione** ambito sabellico**ATBM - Motivazione dell'attribuzione** contesto**AAT - Altre attribuzioni** gruppo "Sepino" (Colonna)**MT - DATI TECNICI****MTC - Materia e tecnica** bronzo/ fusione**MIS - MISURE****MISU - Unità** cm**MISA - Altezza** 10.6**DA - DATI ANALITICI****DES - DESCRIZIONE****DESO - Indicazioni sull'oggetto**

Ercole stante sulla gamba dx, sx aperta e flessa in fuori. Il braccio dx, flessa ad angolo retto, stringe la clava (verga troncoconica con 3 intaccature a distanza regolare); il sx, in fuori, doveva stringere l'arco, di cui resta il foro per l'infissione; dall'avambraccio pende la leontè, spezzata che scende dalla testa, coperta, e si annoda sul petto con le zampe anteriori. Mani a pugno, senza indicazione delle dita. La testa guarda dalla parte della gamba flessa. Tratti del volto molto rozzi, marcati, con occhi a mandorla, naso poco sporgente, segnato alla punta da breve intaccatura a freddo, bocca a labbra separate a bulino con grosse fossette laterali asimmetriche; collo grosso e largo. Torace schiacciato, con solco orizzontale sotto i pettorali, segnato a freddo. Anche bene evidenziate. Sesso appuntito. Gli arti inferiori presentano

muscoli corposi e gonfi nelle cosce, ginocchia bene appuntite, evidenziate da un solco arcuato sopra e da una linea obliqua sotto la rotula.

CO - CONSERVAZIONE

STC - STATO DI CONSERVAZIONE

STCC - Stato di conservazione

mutilo

STCS - Indicazioni specifiche

Manca parte della gamba sx. Patina scura lucida.

TU - CONDIZIONE GIURIDICA E VINCOLI

CDG - CONDIZIONE GIURIDICA

CDGG - Indicazione generica

proprietà Stato

CDGS - Indicazione specifica

Ministero dei beni e delle attività culturali e del turismo

DO - FONTI E DOCUMENTI DI RIFERIMENTO

FTA - DOCUMENTAZIONE FOTOGRAFICA

FTAX - Genere

documentazione allegata

FTAP - Tipo

fotografia digitale (file)

FTAA - Autore

Iannicca, Marcello

FTAD - Data

2016

FTAN - Codice identificativo

SACH201573

FTAF - Formato

jpg

BIB - BIBLIOGRAFIA

BIBX - Genere

bibliografia specifica

BIBA - Autore

Di Niro, A.

BIBD - Anno di edizione

1977

BIBH - Sigla per citazione

DNI1

BIBN - V., pp., nn.

p.73, n. 44

BIBI - V., tavv., figg.

tav. LII

AD - ACCESSO AI DATI

ADS - SPECIFICHE DI ACCESSO AI DATI

ADSP - Profilo di accesso

1

ADSM - Motivazione

scheda contenente dati liberamente accessibili

CM - COMPILAZIONE

CMP - COMPILAZIONE

CMPD - Data

1979

CMPN - Nome

Galluppi, M.P.

FUR - Funzionario responsabile

Angeletti, Glauco

RVM - TRASCRIZIONE PER INFORMATIZZAZIONE

RVMD - Data

2017

RVMN - Nome

Carbone, Francesco

AGG - AGGIORNAMENTO-REVISIONE

AGGD - Data	2017
AGGN - Nome	Carbone, Francesco
AGGF - Funzionario responsabile	Angeletti, Glauco