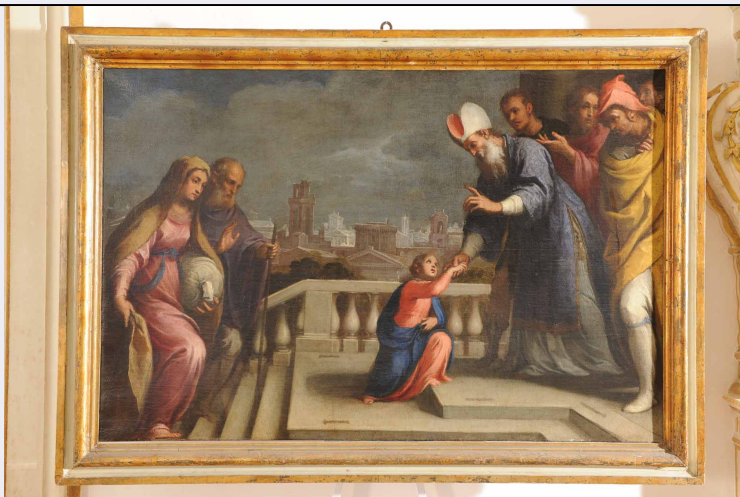


SCHEDA



CD - CODICI

TSK - Tipo Scheda	OA
LIR - Livello ricerca	P
NCT - CODICE UNIVOCO	
NCTR - Codice regione	11
NCTN - Numero catalogo generale	00369008
ESC - Ente schedatore	S263
ECP - Ente competente	S263

RV - RELAZIONI

ROZ - Altre relazioni	1100369009
-----------------------	------------

OG - OGGETTO

OGT - OGGETTO	
OGTD - Definizione	cornice
OGTV - Identificazione	elemento d'insieme
QNT - QUANTITA'	
QNTN - Numero	1

LC - LOCALIZZAZIONE GEOGRAFICO-AMMINISTRATIVA

PVC - LOCALIZZAZIONE GEOGRAFICO-AMMINISTRATIVA ATTUALE

PVCS - Stato	ITALIA
PVCR - Regione	Marche
PVCP - Provincia	PU
PVCC - Comune	Urbino
PVCL - Località	URBINO

LDC - COLLOCAZIONE SPECIFICA

LDCT - Tipologia	palazzo
LDCQ - Qualificazione	statale
LDCN - Denominazione attuale	Palazzo Ducale
LDCU - Indirizzo	Piazza Rinascimento, 13

LDCM - Denominazione raccolta	Galleria Nazionale delle Marche
LDCS - Specifiche	Piano secondo, Appartamento roveresco, Sala quinta
DT - CRONOLOGIA	
DTZ - CRONOLOGIA GENERICA	
DTZG - Secolo	sec. XVIII
DTS - CRONOLOGIA SPECIFICA	
DTSI - Da	1701
DTSF - A	1800
DTM - Motivazione cronologia	analisi stilistica
AU - DEFINIZIONE CULTURALE	
ATB - AMBITO CULTURALE	
ATBD - Denominazione	bottega marchigiana
ATBR - Riferimento all'intervento	esecuzione
ATBM - Motivazione dell'attribuzione	contesto
MT - DATI TECNICI	
MTC - Materia e tecnica	legno/ pittura
MTC - Materia e tecnica	legno/ doratura
MTC - Materia e tecnica	legno/ modanatura
MIS - MISURE	
MISU - Unità	cm
MISA - Altezza	103
MISL - Larghezza	146
CO - CONSERVAZIONE	
STC - STATO DI CONSERVAZIONE	
STCC - Stato di conservazione	mediocre
STCS - Indicazioni specifiche	Ossidazioni, lacune e macchie nella doratura
DA - DATI ANALITICI	
DES - DESCRIZIONE	
DESO - Indicazioni sull'oggetto	Cornice modanata, dorata e dipinta nella banda esterna. Listellatura esterna piatta mentre intorno alla tela è presente una modanatura convessa.
DESI - Codifica Iconclass	soggetto assente
DESS - Indicazioni sul soggetto	Decorazioni: doratura; intaglio.
NSC - Notizie storico-critiche	La vistosa listellatura aggettante e la centrale concava ricordano esemplari realizzati nel XVIII secolo.
TU - CONDIZIONE GIURIDICA E VINCOLI	
CDG - CONDIZIONE GIURIDICA	
CDGG - Indicazione generica	proprietà Stato

CDGS - Indicazione specifica	Ministero dei beni e delle attività culturali e del turismo
DO - FONTI E DOCUMENTI DI RIFERIMENTO	
FTA - DOCUMENTAZIONE FOTOGRAFICA	
FTAX - Genere	documentazione allegata
FTAP - Tipo	immagine digitale
FTAD - Data	2016
FTAN - Codice identificativo	SBSAE Urbino 003803I
BIL - Citazione completa	Dal Poggetto P., La Galleria Nazionale delle Marche e le altre Collezioni nel Palazzo Ducale di Urbino, Novamusa del Montefeltro, Urbino 2003, p. 265
BIL - Citazione completa	Rotondi P., Guida del Palazzo ducale di Urbino e della Galleria nazionale delle Marche: con un'appendice sugli altri monumenti della città, Istituto d'arte per la decorazione del libro, Urbino 1948.
BIL - Citazione completa	Serra L., Il Palazzo ducale di Urbino e la Galleria Nazionale delle Marche, Alfieri & Lacroix, Milano 1919.
AD - ACCESSO AI DATI	
ADS - SPECIFICHE DI ACCESSO AI DATI	
ADSP - Profilo di accesso	1
ADSM - Motivazione	scheda contenente dati liberamente accessibili
CM - COMPILAZIONE	
CMP - COMPILAZIONE	
CMPD - Data	2016
CMPN - Nome	Andreani M.
RSR - Referente scientifico	Bernardini C.
FUR - Funzionario responsabile	Bernardini C.