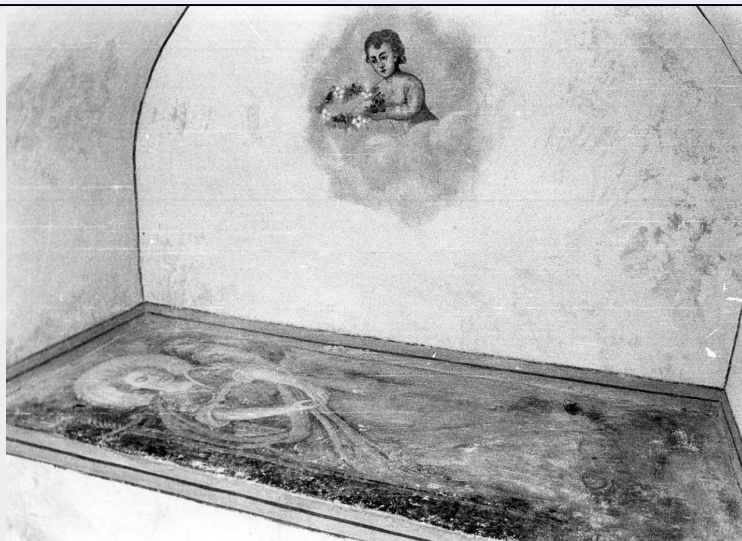


SCHEDA



CD - CODICI

TSK - Tipo Scheda	OA
LIR - Livello ricerca	C
NCT - CODICE UNIVOCO	
NCTR - Codice regione	18
NCTN - Numero catalogo generale	00106947
ESC - Ente schedatore	S112
ECP - Ente competente	S112

OG - OGGETTO

OGT - OGGETTO	
OGTD - Definizione	dipinto
OGTV - Identificazione	opera isolata

SGT - SOGGETTO

SGTI - Identificazione	Santa Caterina
------------------------	----------------

LC - LOCALIZZAZIONE GEOGRAFICO-AMMINISTRATIVA

PVC - LOCALIZZAZIONE GEOGRAFICO-AMMINISTRATIVA ATTUALE

PVCS - Stato	ITALIA
PVCR - Regione	Calabria
PVCP - Provincia	CS
PVCC - Comune	Laino Borgo
PVCL - Località	LAINO BORGO

LDC - COLLOCAZIONE SPECIFICA

LDCT - Tipologia	santuario
LDCN - Denominazione attuale	Santuario di Maria S.ma dello Spasimo
LDCU - Indirizzo	Contrada San Foco
LDCS - Specifiche	Cappella del Sepolcro di S. Caterina

DT - CRONOLOGIA

DTZ - CRONOLOGIA GENERICA	
DTZG - Secolo	sec. XVIII
DTZS - Frazione di secolo	seconda metà
DTS - CRONOLOGIA SPECIFICA	
DTSI - Da	1750
DTSF - A	1799
DTM - Motivazione cronologia	analisi stilistica
AU - DEFINIZIONE CULTURALE	
ATB - AMBITO CULTURALE	
ATBD - Denominazione	ambito calabrese
ATBM - Motivazione dell'attribuzione	analisi stilistica
MT - DATI TECNICI	
MTC - Materia e tecnica	intonaco/ pittura a fresco
MIS - MISURE	
MISU - Unità	cm
MISA - Altezza	170
MISL - Larghezza	70
CO - CONSERVAZIONE	
STC - STATO DI CONSERVAZIONE	
STCC - Stato di conservazione	mediocre
DA - DATI ANALITICI	
DES - DESCRIZIONE	
DESO - Indicazioni sull'oggetto	Il dipinto raffigura S. Caterina d'Alessandria, avvolta da eleganti abiti, con la corona e gli attributi iconografici: la palma e la spada. Sulla parete adiacente è raffigurato un angioletto che porge una corona di fiori.
DESI - Codifica Iconclass	11 HH (CATERINA D'ALESSANDRIA)
DESS - Indicazioni sul soggetto	Personaggi: S. Caterina. Attributi: spada; palma. Figure: Angelo.
NSC - Notizie storico-critiche	Il dipinto è collocato nella Cappella dedicata a Santa Caterina d'Alessandria, una delle cappelle restaurate per volontà di Caterina Perrone, come si evince dall'iscrizione presente nella cappella dello Spirito Santo, in cui è posto il ritratto della committente.
TU - CONDIZIONE GIURIDICA E VINCOLI	
CDG - CONDIZIONE GIURIDICA	
CDGG - Indicazione generica	proprietà Ente religioso cattolico
CDGS - Indicazione specifica	Parrocchia dello Spirito Santo
CDGI - Indirizzo	Piazza Navarro - 87014 Laino Borgo (CS)
DO - FONTI E DOCUMENTI DI RIFERIMENTO	
FTA - DOCUMENTAZIONE FOTOGRAFICA	
FTAX - Genere	documentazione allegata

FTAP - Tipo	fotografia digitale (file)
FTAN - Codice identificativo	PSAE CS 44016
BIB - BIBLIOGRAFIA	
BIBX - Genere	bibliografia specifica
BIBA - Autore	Mele M. - Martucci D.P. - Trombetti G.
BIBD - Anno di edizione	1996
BIBH - Sigla per citazione	S1780245
BIBN - V., pp., nn.	pp. 19, 21-22
AD - ACCESSO AI DATI	
ADS - SPECIFICHE DI ACCESSO AI DATI	
ADSP - Profilo di accesso	1
ADSM - Motivazione	scheda contenente dati liberamente accessibili
CM - COMPILAZIONE	
CMP - COMPILAZIONE	
CMPD - Data	1995
CMPN - Nome	Trombetti G.
FUR - Funzionario responsabile	Iannace F.
RVM - TRASCRIZIONE PER INFORMATIZZAZIONE	
RVMD - Data	2006
RVMN - Nome	ARTPAST/ Tucci C.
AGG - AGGIORNAMENTO - REVISIONE	
AGGD - Data	2006
AGGN - Nome	ARTPAST/ Tucci C.
AGGF - Funzionario responsabile	NR (recupero pregresso)
AGG - AGGIORNAMENTO - REVISIONE	
AGGD - Data	2017
AGGN - Nome	Perri, Cecilia
AGGE - Ente	S178
AGGF - Funzionario responsabile	De Santis, Maria