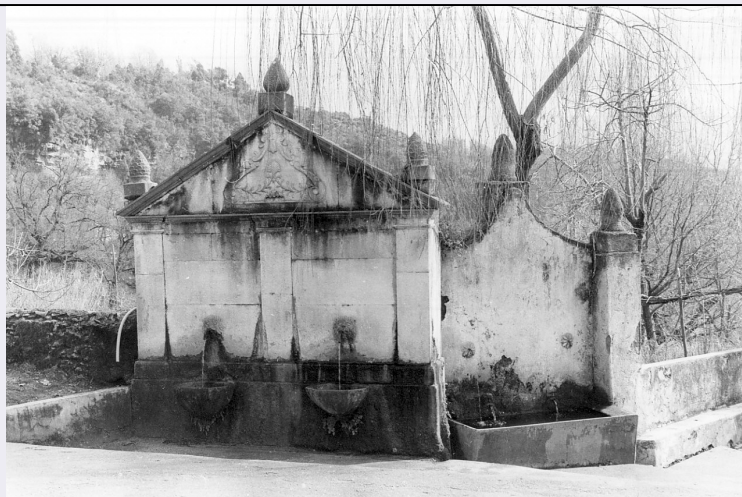


# SCHEDA



## CD - CODICI

TSK - Tipo Scheda OA

LIR - Livello ricerca C

### NCT - CODICE UNIVOCO

NCTR - Codice regione 18

NCTN - Numero catalogo generale 00106931

ESC - Ente schedatore S112

ECP - Ente competente S112

## OG - OGGETTO

### OGT - OGGETTO

OGTD - Definizione fontana

OGTV - Identificazione opera isolata

## LC - LOCALIZZAZIONE GEOGRAFICO-AMMINISTRATIVA

### PVC - LOCALIZZAZIONE GEOGRAFICO-AMMINISTRATIVA ATTUALE

PVCS - Stato ITALIA

PVCR - Regione Calabria

PVCP - Provincia CS

PVCC - Comune Laino Borgo

PVCL - Località LAINO BORGO

### LDC - COLLOCAZIONE SPECIFICA

LDCT - Tipologia santuario

LDCN - Denominazione attuale Santuario di Maria S.ma dello Spasimo

LDCU - Indirizzo Contrada San Foco

LDCS - Specifiche piazzale esterno

## DT - CRONOLOGIA

### DTZ - CRONOLOGIA GENERICA

DTZG - Secolo sec. XIX

### DTS - CRONOLOGIA SPECIFICA

<b>DTSI - Da</b>	1879
<b>DTSF - A</b>	1879
<b>DTM - Motivazione cronologia</b>	iscrizione
<b>AU - DEFINIZIONE CULTURALE</b>	
<b>AUT - AUTORE</b>	
<b>AUTM - Motivazione dell'attribuzione</b>	iscrizione
<b>AUTN - Nome scelto</b>	Mazzei Vincenzo
<b>AUTA - Dati anagrafici</b>	notizie 1879
<b>AUTH - Sigla per citazione</b>	00000395
<b>AUT - AUTORE</b>	
<b>AUTM - Motivazione dell'attribuzione</b>	iscrizione
<b>AUTN - Nome scelto</b>	Famiglia Mazzei
<b>AUTA - Dati anagrafici</b>	notizie fine sec. XIX
<b>AUTH - Sigla per citazione</b>	00000396
<b>MT - DATI TECNICI</b>	
<b>MTC - Materia e tecnica</b>	pietra/ scultura
<b>MTC - Materia e tecnica</b>	muratura
<b>MIS - MISURE</b>	
<b>MISU - Unità</b>	cm
<b>MISA - Altezza</b>	350
<b>MISL - Larghezza</b>	500
<b>MIST - Validità</b>	ca
<b>CO - CONSERVAZIONE</b>	
<b>STC - STATO DI CONSERVAZIONE</b>	
<b>STCC - Stato di conservazione</b>	mediocre
<b>DA - DATI ANALITICI</b>	
<b>DES - DESCRIZIONE</b>	
<b>DESO - Indicazioni sull'oggetto</b>	Fontana con prospetto a tempio, nel cui timpano sono raffigurati elementi vegetali. Tra paraste dividono il prostetto in sue sezioni, al centro delle quali è inserita, per ciascuna, una fontana con testa leonina e, in basso, una conca.
<b>DESI - Codifica Iconclass</b>	48 A 98 3 : 48 A 98 43
<b>DESS - Indicazioni sul soggetto</b>	Elementi decorativi: motivi vegetali; testa leonina.
<b>ISR - ISCRIZIONI</b>	
<b>ISRC - Classe di appartenenza</b>	documentaria
<b>ISRS - Tecnica di scrittura</b>	a incisione
<b>ISRP - Posizione</b>	sulla fontana
<b>ISRI - Trascrizione</b>	A. D. DEI MERICANI SOTTO LA CURA DI M. PIETRO COSENZA 1879/ VINC. MAZZEI E FIGLI SCALPELLINI ROTONDA

**NSC - Notizie storico-critiche**

Con la costruzione della fontana, realizzata da Vincenzo Maffei e figli nel 1879, si portò a compimento la riqualificazione dello spazio esterno circostante il Santuario.

**TU - CONDIZIONE GIURIDICA E VINCOLI****CDG - CONDIZIONE GIURIDICA****CDGG - Indicazione generica**

proprietà Ente religioso cattolico

**CDGS - Indicazione specifica**

Parrocchia dello Spirito Santo

**CDGI - Indirizzo**

Piazza Navarro - 87014 Laino Borgo (CS)

**DO - FONTI E DOCUMENTI DI RIFERIMENTO****FTA - DOCUMENTAZIONE FOTOGRAFICA****FTAX - Genere**

documentazione allegata

**FTAP - Tipo**

fotografia digitale (file)

**FTAN - Codice identificativo**

PSAE CS 44004

**BIB - BIBLIOGRAFIA****BIBX - Genere**

bibliografia specifica

**BIBA - Autore**

Mele M. - Martucci D.P. - Trombetti G.

**BIBD - Anno di edizione**

1996

**BIBH - Sigla per citazione**

S1780245

**BIBN - V., pp., nn.**

p. 32

**AD - ACCESSO AI DATI****ADS - SPECIFICHE DI ACCESSO AI DATI****ADSP - Profilo di accesso**

1

**ADSM - Motivazione**

scheda contenente dati liberamente accessibili

**CM - COMPILAZIONE****CMP - COMPILAZIONE****CMPD - Data**

1995

**CMPN - Nome**

Trombetti G.

**FUR - Funzionario responsabile**

Iannace F.

**RVM - TRASCRIZIONE PER INFORMATIZZAZIONE****RVMD - Data**

2006

**RVMN - Nome**

ARTPAST/ Tucci C.

**AGG - AGGIORNAMENTO - REVISIONE****AGGD - Data**

2006

**AGGN - Nome**

ARTPAST/ Tucci C.

**AGGF - Funzionario responsabile**

NR (recupero pregresso)

**AGG - AGGIORNAMENTO - REVISIONE****AGGD - Data**

2017

**AGGN - Nome**

Perri, Cecilia

**AGGE - Ente**

S178

**AGGF - Funzionario**

