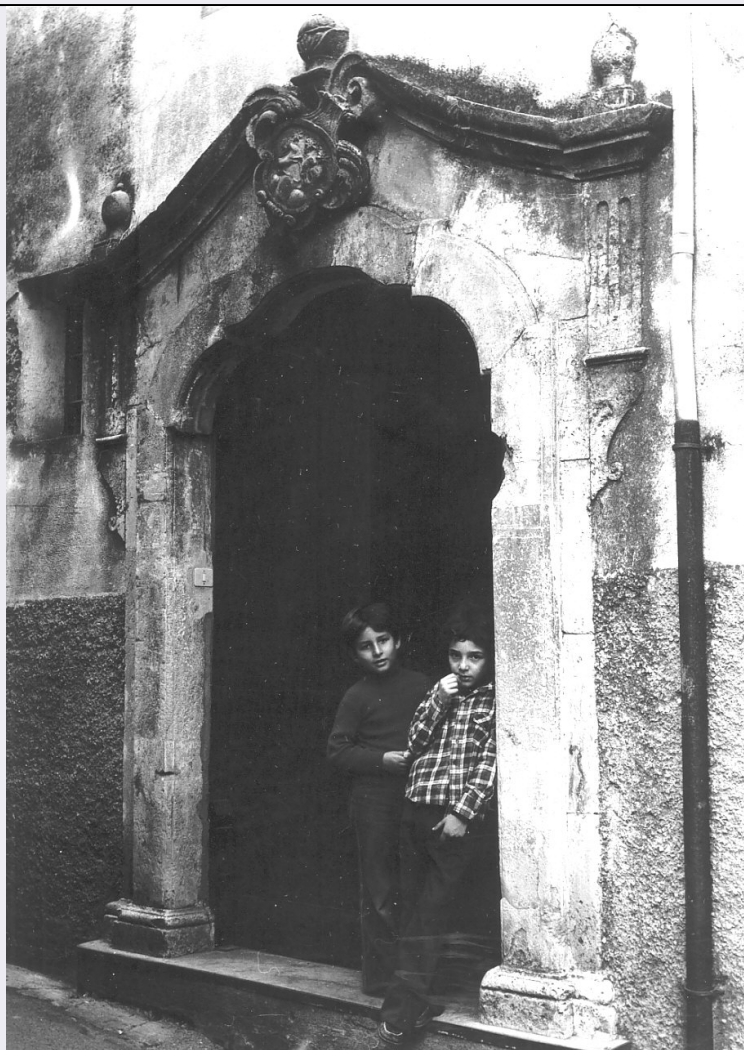


# SCHEDA



## CD - CODICI

TSK - Tipo Scheda	OA
LIR - Livello ricerca	I
NCT - CODICE UNIVOCO	
NCTR - Codice regione	18
NCTN - Numero catalogo generale	00010144
ESC - Ente schedatore	S112
ECP - Ente competente	S112
EPR - Ente proponente	S178

## OG - OGGETTO

OGT - OGGETTO	
OGTD - Definizione	portale
OGTP - Posizione	via S. Mitidieri 2
QNT - QUANTITA'	
QNTN - Numero	1

## LC - LOCALIZZAZIONE GEOGRAFICO-AMMINISTRATIVA

PVC - LOCALIZZAZIONE GEOGRAFICO-AMMINISTRATIVA ATTUALE	
PVCS - Stato	Italia

<b>PVCR - Regione</b>	Calabria
<b>PVCP - Provincia</b>	CS
<b>PVCC - Comune</b>	Laino Borgo
<b>LDC - COLLOCAZIONE SPECIFICA</b>	
<b>LDCT - Tipologia</b>	casa
<b>LDCQ - Qualificazione</b>	privata
<b>LDCN - Denominazione attuale</b>	Casa Ricca
<b>LDCU - Indirizzo</b>	Via S. Mitidieri, 2
<b>LDCS - Specifiche</b>	portale in pietra, facciata esterna
<b>DT - CRONOLOGIA</b>	
<b>DTZ - CRONOLOGIA GENERICA</b>	
<b>DTZG - Secolo</b>	sec. XVIII
<b>DTZS - Frazione di secolo</b>	prima metà
<b>DTS - CRONOLOGIA SPECIFICA</b>	
<b>DTSI - Da</b>	1700
<b>DTSF - A</b>	1749
<b>DTM - Motivazione cronologia</b>	analisi stilistica
<b>AU - DEFINIZIONE CULTURALE</b>	
<b>ATB - AMBITO CULTURALE</b>	
<b>ATBD - Denominazione</b>	bottega calabrese
<b>ATBM - Motivazione dell'attribuzione</b>	analisi stilistica
<b>MT - DATI TECNICI</b>	
<b>MTC - Materia e tecnica</b>	pietra
<b>MIS - MISURE</b>	
<b>MISU - Unità</b>	cm
<b>MISA - Altezza</b>	320
<b>MISL - Larghezza</b>	240
<b>CO - CONSERVAZIONE</b>	
<b>STC - STATO DI CONSERVAZIONE</b>	
<b>STCC - Stato di conservazione</b>	discreto
<b>DA - DATI ANALITICI</b>	
<b>DES - DESCRIZIONE</b>	
<b>DESO - Indicazioni sull'oggetto</b>	Portale in pietra decorato con stipiti lisci ed arco discontinuo diciso in tre settori, riquadrato da un timpano triangolare sormontato ai vertici da tre pigne e sorretto da brevi lesene scanalate poggianti su mensole. Reca al centro dell'arco uno stemma decorato da tre monti su cui poggiano due leoni rampanti contrapposti, in alto tre stelle.
<b>DESI - Codifica Iconclass</b>	NR (recupero pregresso)
<b>DESS - Indicazioni sul soggetto</b>	NR (recupero pregresso)
<b>STM - STEMMI, EMBLEMI, MARCHI</b>	
<b>STMC - Classe di</b>	

<b>appartenenza</b>	stemma
<b>STMP - Posizione</b>	in alto
<b>STMD - Descrizione</b>	Tre monti su cui poggiano due leoni rampanti contrapposti, in alto tre stelle.
<b>NSC - Notizie storico-critiche</b>	Opera di una bottega di lapicidi locali, decora il fronte di casa Ricca, famiglia di cui faceva parte l'arciprete Pietro Ricca, che iniziò nel 1739 la ricostruzione della chiesa di S. Spirito, posta di fronte. Databile alla prima metà del sec. XVIII.

## TU - CONDIZIONE GIURIDICA E VINCOLI

### CDG - CONDIZIONE GIURIDICA

<b>CDGG - Indicazione generica</b>	proprietà privata
<b>CDGS - Indicazione specifica</b>	Famiglia Ricca
<b>CDGI - Indirizzo</b>	Via S. Mitidieri, 2 - 87014 Laino Borgo (CS)

## DO - FONTI E DOCUMENTI DI RIFERIMENTO

### FTA - DOCUMENTAZIONE FOTOGRAFICA

<b>FTAX - Genere</b>	documentazione allegata
<b>FTAP - Tipo</b>	positivo b/n
<b>FTAN - Codice identificativo</b>	PSAE CS 25588

### BIB - BIBLIOGRAFIA

<b>BIBX - Genere</b>	bibliografia specifica
<b>BIBA - Autore</b>	Caterini G.
<b>BIBD - Anno di edizione</b>	1977
<b>BIBH - Sigla per citazione</b>	BIB 3.00
<b>BIBN - V., pp., nn.</b>	p. 170
<b>BIL - Citazione completa</b>	Cfr. cat. mostra La pietra. Il mestiere e l'arte del decorare, Cosenza 2015

### MST - MOSTRE

<b>MSTT - Titolo</b>	La Pietra. Il mestiere e l'arte del decorare
<b>MSTL - Luogo</b>	Cosenza
<b>MSTD - Data</b>	2015

## AD - ACCESSO AI DATI

### ADS - SPECIFICHE DI ACCESSO AI DATI

<b>ADSP - Profilo di accesso</b>	1
<b>ADSM - Motivazione</b>	scheda contenente dati liberamente accessibili

## CM - COMPILAZIONE

### CMP - COMPILAZIONE

<b>CMPD - Data</b>	1978
<b>CMPN - Nome</b>	Rosazza P.
<b>FUR - Funzionario responsabile</b>	Ceccarelli A.

### RVM - TRASCRIZIONE PER INFORMATIZZAZIONE

<b>RVMD - Data</b>	2006
<b>RVMN - Nome</b>	ARTPAST/ Perri C.

**AGG - AGGIORNAMENTO - REVISIONE**

<b>AGGD - Data</b>	2017
<b>AGGN - Nome</b>	Cipparrone A.
<b>AGGR - Referente scientifico</b>	De Santis Maria
<b>AGGF - Funzionario responsabile</b>	De Santis Maria