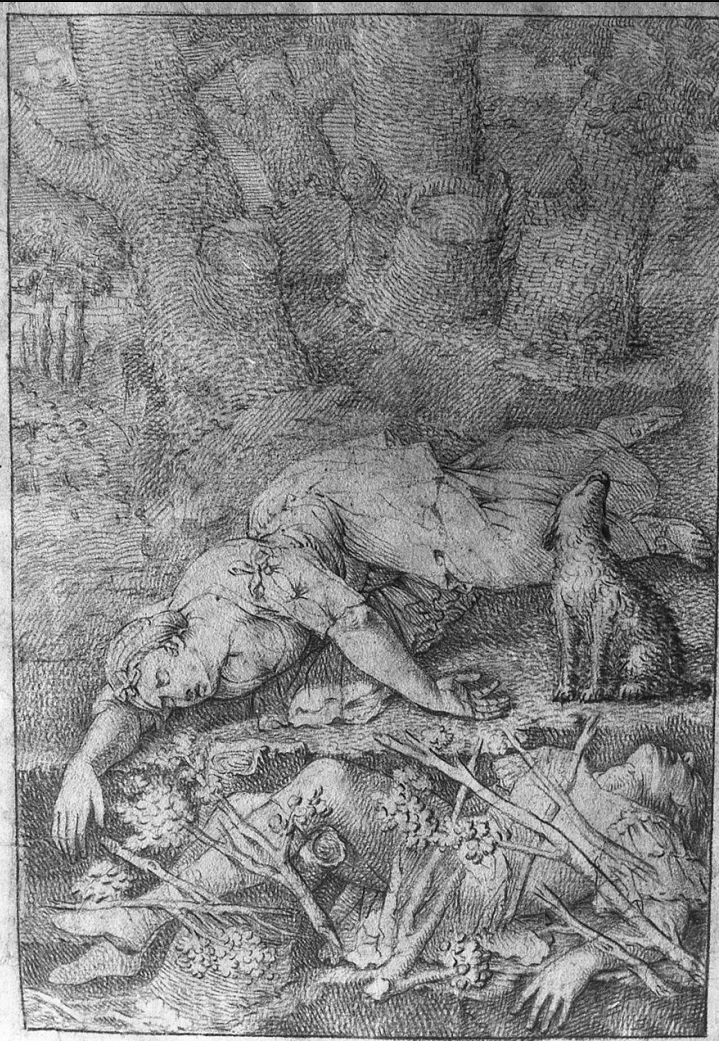


SCHEDA



CD - CODICI

TSK - Tipo Scheda	OA
LIR - Livello ricerca	C
NCT - CODICE UNIVOCO	
NCTR - Codice regione	18
NCTN - Numero catalogo generale	00010143
ESC - Ente schedatore	S112
ECP - Ente competente	S112
EPR - Ente proponente	S178

OG - OGGETTO

OGT - OGGETTO

OGTD - Definizione	portale
OGTP - Posizione	Piazza Navarro

LC - LOCALIZZAZIONE GEOGRAFICO-AMMINISTRATIVA

PVC - LOCALIZZAZIONE GEOGRAFICO-AMMINISTRATIVA ATTUALE

PVCS - Stato	Italia
PVCR - Regione	Calabria
PVCP - Provincia	CS

PVCC - Comune	Laino Borgo
LDC - COLLOCAZIONE SPECIFICA	
LDCT - Tipologia	palazzo
LDCN - Denominazione attuale	Palazzo
LDCU - Indirizzo	Piazza Navarro, 48
LDCS - Specifiche	esterno
DT - CRONOLOGIA	
DTZ - CRONOLOGIA GENERICA	
DTZG - Secolo	sec. XIX
DTZS - Frazione di secolo	fine
DTS - CRONOLOGIA SPECIFICA	
DTSI - Da	1890
DTSF - A	1899
DTM - Motivazione cronologia	analisi stilistica
AU - DEFINIZIONE CULTURALE	
ATB - AMBITO CULTURALE	
ATBD - Denominazione	bottega calabrese
ATBM - Motivazione dell'attribuzione	analisi stilistica
MT - DATI TECNICI	
MTC - Materia e tecnica	pietra
MIS - MISURE	
MISU - Unità	cm
MISA - Altezza	300
MISL - Larghezza	210
CO - CONSERVAZIONE	
STC - STATO DI CONSERVAZIONE	
STCC - Stato di conservazione	discreto
DA - DATI ANALITICI	
DES - DESCRIZIONE	
DESO - Indicazioni sull'oggetto	Portale in pietra decorato sugli stipiti e sull'arco da volute contrapposte, alternate a rosette e ornate di grappoli d'uva e fiori. Al centro dell'arco uno stemma coronato recante un leone rampante presso una colonna sormontata da un'aquila.
DESI - Codifica Iconclass	NR (recupero pregresso)
DESS - Indicazioni sul soggetto	NR (recupero pregresso)
STM - STEMMI, EMBLEMI, MARCHI	
STMC - Classe di appartenenza	stemma
STMP - Posizione	in alto
STMD - Descrizione	Stemma coronato recante un leone rampante presso una colonna sormontata da un'aquila.

NSC - Notizie storico-critiche	Opera di una bottega di lapicidi locali molto attivi in questa zona verso la fine dell'800 e provenienti dal vicino comune di Rotondo (PZ) nel cui territorio, in località le Coste, veniva cavata la pietra usata.
---------------------------------------	---

TU - CONDIZIONE GIURIDICA E VINCOLI

CDG - CONDIZIONE GIURIDICA

CDGG - Indicazione generica	proprietà privata
CDGS - Indicazione specifica	Palazzo
CDGI - Indirizzo	Piazza Navarro, 48 - 87014 Laino Borgo (CS)

DO - FONTI E DOCUMENTI DI RIFERIMENTO

FTA - DOCUMENTAZIONE FOTOGRAFICA

FTAX - Genere	documentazione allegata
FTAP - Tipo	positivo b/n
FTAN - Codice identificativo	PSAE CS 25589

BIB - BIBLIOGRAFIA

BIBX - Genere	bibliografia specifica
BIBA - Autore	Caterini G.
BIBD - Anno di edizione	1977
BIBH - Sigla per citazione	BIB 3.0
BIBN - V., pp., nn.	p. 169

AD - ACCESSO AI DATI

ADS - SPECIFICHE DI ACCESSO AI DATI

ADSP - Profilo di accesso	1
ADSM - Motivazione	scheda contenente dati liberamente accessibili

CM - COMPILAZIONE

CMP - COMPILAZIONE

CMPD - Data	1978
CMPN - Nome	Rosazza P.
FUR - Funzionario responsabile	Ceccarelli A.

RVM - TRASCRIZIONE PER INFORMATIZZAZIONE

RVMD - Data	2006
RVMN - Nome	ARTPAST/ Perri C.

AGG - AGGIORNAMENTO - REVISIONE

AGGD - Data	2017
AGGN - Nome	Cipparrone A.
AGGR - Referente scientifico	De Santis Maria
AGGF - Funzionario responsabile	De Santis Maria