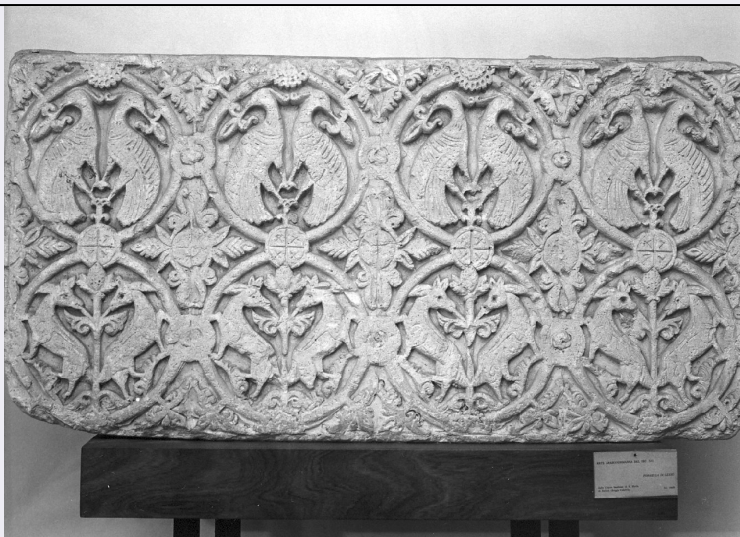


SCHEDA



CD - CODICI

TSK - Tipo Scheda	OA
LIR - Livello ricerca	C
NCT - CODICE UNIVOCO	
NCTR - Codice regione	20
NCTN - Numero catalogo generale	00043342
ESC - Ente schedatore	S59
ECP - Ente competente	S59

OG - OGGETTO

OGT - OGGETTO	
OGTD - Definizione	altare maggiore

LC - LOCALIZZAZIONE GEOGRAFICO-AMMINISTRATIVA

PVC - LOCALIZZAZIONE GEOGRAFICO-AMMINISTRATIVA ATTUALE

PVCS - Stato	Italia
PVCR - Regione	Sardegna
PVCP - Provincia	NU
PVCC - Comune	Isili

LDC - COLLOCAZIONE SPECIFICA

LDCT - Tipologia	chiesa
LDCQ - Qualificazione	parrocchiale
LDCN - Denominazione attuale	Chiesa di S. Saturnino

UB - UBICAZIONE E DATI PATRIMONIALI

UBO - Ubicazione originaria	OR
-----------------------------	----

DT - CRONOLOGIA

DTZ - CRONOLOGIA GENERICA

DTZG - Secolo	sec. XVIII
---------------	------------

DTS - CRONOLOGIA SPECIFICA

DTSI - Da	1780
DTSF - A	1780
DTM - Motivazione cronologia	data
DTM - Motivazione cronologia	documentazione
AU - DEFINIZIONE CULTURALE	
ATB - AMBITO CULTURALE	
ATBD - Denominazione	bottega ligure
ATBM - Motivazione dell'attribuzione	analisi stilistica
MT - DATI TECNICI	
MTC - Materia e tecnica	marmo/ intarsio
MIS - MISURE	
MISU - Unità	UNR
MISA - Altezza	800
MISL - Larghezza	270
CO - CONSERVAZIONE	
STC - STATO DI CONSERVAZIONE	
STCC - Stato di conservazione	buono
STCS - Indicazioni specifiche	restaurato
DA - DATI ANALITICI	
DES - DESCRIZIONE	
DESO - Indicazioni sull'oggetto	La fascia basamentale dell'altare, manomessa nella parte centrale, è ornata agli spigoli da altorilievi in marmo bianco che raffigurano due angeli con le ali distese e nascenti da ampie volute. Sul basamento si impostano due gradoni ornati da inserti policromi, volute e motivi a cartiglio. I gradoni sono sormontati da un arco a pieno centro, affiancato da due cherubini a tutto tondo seduti su volute, ornato da inserti policromi e da una cornice superiore modanata. Alla sommità si rileva una cimasa mistilinea, racchiudente il simbolo della Trinità, ornata da due volute laterali su cui siedono cherubini a tutto tondo e culminante con un grande cartiglio.
DESI - Codifica Iconclass	NR (recupero pregresso)
DESS - Indicazioni sul soggetto	NR (recupero pregresso)
NSC - Notizie storico-critiche	L'iscrizione sul paliotto (cfr. scheda relativa) e le notizie riportate sul libro parrocchiale, attestano che l'altare venne posto in opera nel 1780, per volontà del Rettore Don Antonio Puggioni. L'opera ha subito, in epoca recente, radicali trasformazioni: staccata la mensa dal basamento, tutto l'altare venne arretrato sino al muro perimetrale dell'abside con conseguente ampliamento del piano pavimentale del crepidoma su cui poggiava l'altare medesimo. Contemporaneamente il tabernacolo venne smembrato del ciborio e la nicchia, che originariamente custodiva la statua lignea del Santo Patrono sostituita con una specchiatura in marmo che sorregge il Crocifisso. In perfetta rispondenza con gli altri arredi della Chiesa si ispira al gusto rococò e venne realizzato da maestranze liguri-piemontesi con materiali d'importazione.

TU - CONDIZIONE GIURIDICA E VINCOLI**CDG - CONDIZIONE GIURIDICA****CDGG - Indicazione
generica**

proprietà Ente religioso cattolico

DO - FONTI E DOCUMENTI DI RIFERIMENTO**FTA - DOCUMENTAZIONE FOTOGRAFICA****FTAX - Genere**

documentazione allegata

FTAP - Tipo

fotografia b/n

FTAN - Codice identificativo

SBAAAS SS 34096

AD - ACCESSO AI DATI**ADS - SPECIFICHE DI ACCESSO AI DATI****ADSP - Profilo di accesso**

2

ADSM - Motivazione

scheda di bene di proprietà privata

CM - COMPILAZIONE**CMP - COMPILAZIONE****CMPD - Data**

1983

CMPN - Nome

Orrù A.

**FUR - Funzionario
responsabile**

Sfogliano R.

RVM - TRASCRIZIONE PER INFORMATIZZAZIONE**RVMD - Data**

1995

RVMN - Nome

Pulina L.

AGG - AGGIORNAMENTO - REVISIONE**AGGD - Data**

2006

AGGN - Nome

ARTPAST/ Pulina L.

**AGGF - Funzionario
responsabile**

NR (recupero pregresso)