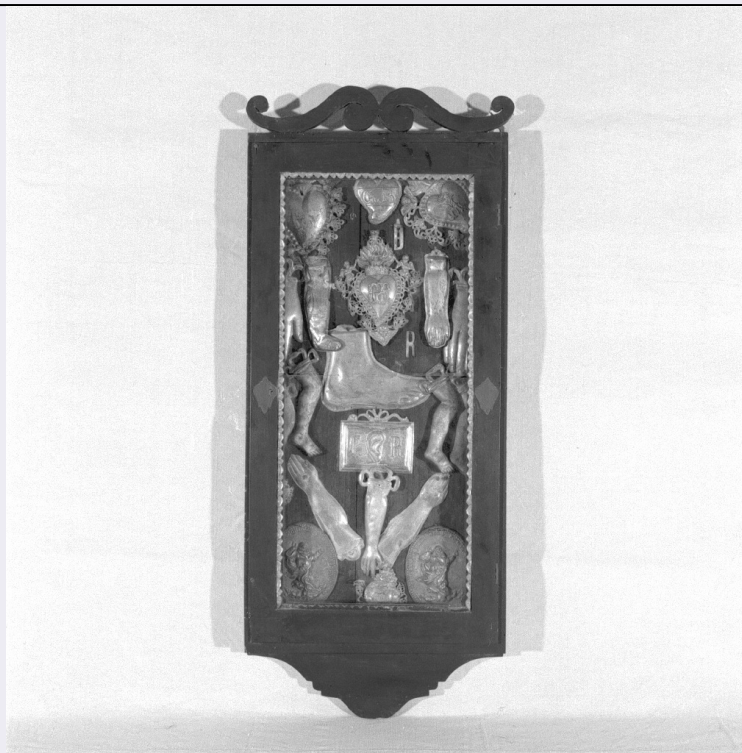


SCHEDA



CD - CODICI

TSK - Tipo Scheda	RA
LIR - Livello ricerca	I
NCT - CODICE UNIVOCO	
NCTR - Codice regione	20
NCTN - Numero catalogo generale	00241102
ESC - Ente schedatore	S256
ECP - Ente competente	S256

OG - OGGETTO

OGT - OGGETTO	
OGTD - Definizione	spada
CLS - Categoria - classe e produzione	STRUMENTI, UTENSILI E OGGETTI D'USO/ ARMI E ARMATURE/ ARMI BIANCHE

LC - LOCALIZZAZIONE GEOGRAFICO-AMMINISTRATIVA

PVC - LOCALIZZAZIONE GEOGRAFICO-AMMINISTRATIVA ATTUALE

PVCS - Stato	ITALIA
PVCR - Regione	Sardegna
PVCP - Provincia	NU
PVCC - Comune	Nuoro
PVCL - Località	NUORO

LDC - COLLOCAZIONE SPECIFICA

LDCT - Tipologia	deposito
LDCN - Denominazione attuale	Soprintendenza archeologia, belle arti e paesaggio per le province di Sassari, Olbia-Tempio e Nuoro

LA - ALTRE LOCALIZZAZIONI GEOGRAFICO-AMMINISTRATIVE

TCL - Tipo di localizzazione	luogo di reperimento
-------------------------------------	----------------------

PRV - LOCALIZZAZIONE GEOGRAFICO-AMMINISTRATIVA

PRVS - Stato	ITALIA
---------------------	--------

PRVR - Regione	Sardegna
-----------------------	----------

PRVP - Provincia	NU
-------------------------	----

PRVC - Comune	Villagrande Strisaili
----------------------	-----------------------

PRL - Altra località	S'Arcu 'e Is Forros
-----------------------------	---------------------

PRC - COLLOCAZIONE SPECIFICA

PRCT - Tipologia	complesso archeologico
-------------------------	------------------------

PRCD - Denominazione	villaggio-santuario di S'Arcu 'e Is Forros
-----------------------------	--

PRCS - Specifiche	insula 2/vano 2/ripostiglio 2
--------------------------	-------------------------------

GP - GEOREFERENZIAZIONE TRAMITE PUNTO

GPI - Identificativo Punto	2
-----------------------------------	---

GPL - Tipo di localizzazione	luogo di reperimento
-------------------------------------	----------------------

GPD - DESCRIZIONE DEL PUNTO**GPDP - PUNTO**

GPDPX - Coordinata X	9.4010321865
-----------------------------	--------------

GPDPY - Coordinata Y	40.002658542
-----------------------------	--------------

GPM - Metodo di georeferenziazione	punto approssimato
---	--------------------

GPT - Tecnica di georeferenziazione	rilievo da foto aerea senza sopralluogo
--	---

GPP - Proiezione e Sistema di riferimento	WGS84
--	-------

GPB - BASE DI RIFERIMENTO

GPBB - Descrizione sintetica	ICCD1004350_CB.IGM25
-------------------------------------	----------------------

GPBT - Data	21-1-2017
--------------------	-----------

GPBO - Note	(3877258) -IGM 25000- (http://wms.pcn.minambiente.it/ogc?map=/ms_ogc/WMS_v1.3/raster/IGM_25000.map) -CB.IGM25000
--------------------	--

DT - CRONOLOGIA**DTZ - CRONOLOGIA GENERICA**

DTZG - Fascia cronologica di riferimento	Età del Bronzo Finale - Prima Età del Ferro
---	---

DTM - Motivazione cronologia	bibliografia
-------------------------------------	--------------

MT - DATI TECNICI

MTC - Materia e tecnica	bronzo/ a matrice, rifinitura a freddo, a bulino
--------------------------------	--

MIS - MISURE

MISU - Unità	cm
---------------------	----

MISL - Larghezza	2,1
-------------------------	-----

MISN - Lunghezza	5,6
-------------------------	-----

MISS - Spessore	0,3
------------------------	-----

DA - DATI ANALITICI**DES - DESCRIZIONE**

**DESO - Indicazioni
sull'oggetto**

punta di spada decorata a incisione. Su una faccia, ai lati dell'ispessimento mediano poco pronunciato, corrono fasce costituite da quattro sottilissime linee piene; sull'altra faccia il motivo si ripete ma risulta meno evidente a causa delle incrostazioni.

CO - CONSERVAZIONE

STC - STATO DI CONSERVAZIONE

**STCC - Stato di
conservazione**

frammentario

**STCS - Indicazioni
specifiche**

superficie alterata da corrosione attiva e tracce di ossidazione dovute al contatto con materiale ferroso.

TU - CONDIZIONE GIURIDICA E VINCOLI

ACQ - ACQUISIZIONE

ACQT - Tipo acquisizione

scavo

ACQN - Nome

Fadda, Maria Ausilia

ACQD - Data acquisizione

2011

CDG - CONDIZIONE GIURIDICA

**CDGG - Indicazione
generica**

proprietà Stato

DO - FONTI E DOCUMENTI DI RIFERIMENTO

FTA - DOCUMENTAZIONE FOTOGRAFICA

FTAX - Genere

documentazione allegata

FTAP - Tipo

fotografia digitale (file)

FTAA - Autore

Lidia Puddu

FTAD - Data

2016

FTAN - Codice identificativo

spada 17/1

BIB - BIBLIOGRAFIA

BIBX - Genere

bibliografia di corredo

BIBA - Autore

Fadda, Maria Ausilia

BIBD - Anno di edizione

2012

BIBH - Sigla per citazione

S2560039

BIBN - V., pp., nn.

pp. 58-71

AD - ACCESSO AI DATI

ADS - SPECIFICHE DI ACCESSO AI DATI

ADSP - Profilo di accesso

1

ADSM - Motivazione

scheda contenente dati liberamente accessibili

CM - COMPILAZIONE

CMP - COMPILAZIONE

CMPD - Data

2017

CMPN - Nome

Lidia Puddu

RSR - Referente scientifico

Gianfranca Salis

**FUR - Funzionario
responsabile**

Chiara Pilo