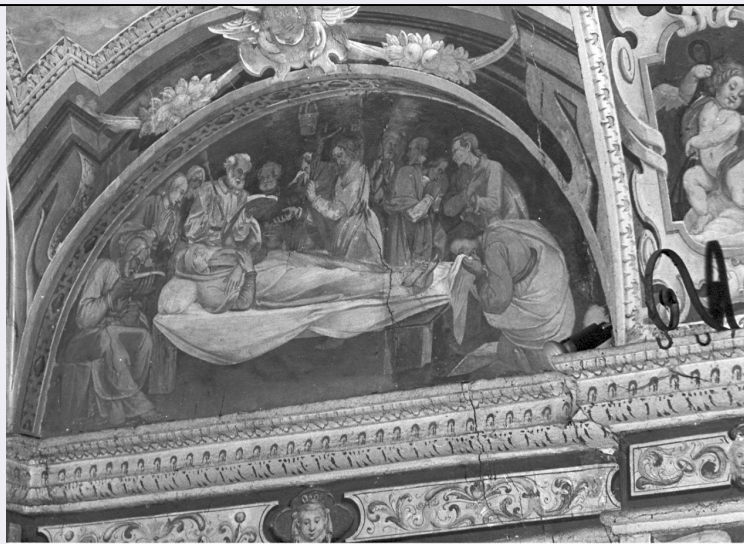


SCHEDA



CD - CODICI

TSK - Tipo Scheda	OA
LIR - Livello ricerca	C
NCT - CODICE UNIVOCO	
NCTR - Codice regione	20
NCTN - Numero catalogo generale	00025506
ESC - Ente schedatore	S59
ECP - Ente competente	S59

OG - OGGETTO

OGT - OGGETTO

OGTD - Definizione	tabernacolo
OGTT - Tipologia	a tempietto

LC - LOCALIZZAZIONE GEOGRAFICO-AMMINISTRATIVA

PVC - LOCALIZZAZIONE GEOGRAFICO-AMMINISTRATIVA ATTUALE

PVCS - Stato	Italia
PVCR - Regione	Sardegna
PVCP - Provincia	SS
PVCC - Comune	Sassari

LDC - COLLOCAZIONE SPECIFICA

LDCT - Tipologia	chiesa
LDCQ - Qualificazione	conventuale
LDCN - Denominazione attuale	Chiesa di S. Antonio Abate
LDCU - Indirizzo	Piazza Sant'Antonio
LDCS - Specifiche	coro sinistro

UB - UBICAZIONE E DATI PATRIMONIALI

UBO - Ubicazione originaria	OR
-----------------------------	----

DT - CRONOLOGIA

DTZ - CRONOLOGIA GENERICA**DTZG - Secolo** sec. XVIII**DTZS - Frazione di secolo** primo quarto**DTS - CRONOLOGIA SPECIFICA****DTSI - Da** 1700**DTSF - A** 1724**DTM - Motivazione cronologia** analisi stilistica**AU - DEFINIZIONE CULTURALE****ATB - AMBITO CULTURALE****ATBD - Denominazione** bottega genovese**ATBM - Motivazione dell'attribuzione** analisi stilistica**MT - DATI TECNICI****MTC - Materia e tecnica** legno/ intaglio/ pittura/ doratura**MIS - MISURE****MISU - Unità** UNR**MISA - Altezza** 150**MISL - Larghezza** 115**MISP - Profondità** 62**CO - CONSERVAZIONE****STC - STATO DI CONSERVAZIONE****STCC - Stato di conservazione** mediocre**STCS - Indicazioni specifiche** mutilazioni, caduta di colore.**DA - DATI ANALITICI****DES - DESCRIZIONE****DESO - Indicazioni sull'oggetto**

Il tabernacolo è impostato su un semiesagono e articolato in un basamento a plinti e specchiature, un corpo centrale con colonnine corinzie angolari e trabeazione, termina a cupola. Negli specchi del corpo centrale sono segnate porticine entro archi, lateralmente, con la porta vera del tabernacolo al centro. Sono visibili i resti di una balaustra che correva sul "cornicione" intorno alla cupola.

DESI - Codifica Iconclass NR (recupero pregresso)**DESS - Indicazioni sul soggetto** NR (recupero pregresso)**NSC - Notizie storico-critiche**

Mancano notizie sulla provenienza di questo pregevole tabernacolo, evidentemente parte smembrata di un grande retablo; è difficile ipotizzare una sua appartenenza all'altare maggiore, tra l'altro per una maggiore aderenza a modelli classicistici benchè enfatizzati dalla sensibilità barocca. Si può pensare ad una datazione entro il primo quarto del Settecento e ad una bottega non locale, forse genovese, per la presenza di taluni partiti decorativi quali il fregio posto sopra la porticina del tabernacolo e quelli intorno alle "finestrelle" ovoidali sopra le false porte laterali.

TU - CONDIZIONE GIURIDICA E VINCOLI**CDG - CONDIZIONE GIURIDICA**

CDGG - Indicazione generica	proprietà Stato
CDGS - Indicazione specifica	Ministero dell'Interno, Fondo Edifici di Culto (F.E.C.)
DO - FONTI E DOCUMENTI DI RIFERIMENTO	
FTA - DOCUMENTAZIONE FOTOGRAFICA	
FTAX - Genere	documentazione allegata
FTAP - Tipo	fotografia b/n
FTAN - Codice identificativo	SBAAAS SS 20260
FTA - DOCUMENTAZIONE FOTOGRAFICA	
FTAX - Genere	documentazione allegata
FTAP - Tipo	fotografia b/n
FTAN - Codice identificativo	SBAAAS SS 20263
AD - ACCESSO AI DATI	
ADS - SPECIFICHE DI ACCESSO AI DATI	
ADSP - Profilo di accesso	1
ADSM - Motivazione	scheda contenente dati liberamente accessibili
CM - COMPILAZIONE	
CMP - COMPILAZIONE	
CMPD - Data	1977
CMPN - Nome	Naitza S.
FUR - Funzionario responsabile	Poli F.
RVM - TRASCRIZIONE PER INFORMATIZZAZIONE	
RVMD - Data	1994
RVMN - Nome	Pulina L.
AGG - AGGIORNAMENTO - REVISIONE	
AGGD - Data	2006
AGGN - Nome	ARTPAST/ Pulina L.
AGGF - Funzionario responsabile	NR (recupero pregresso)