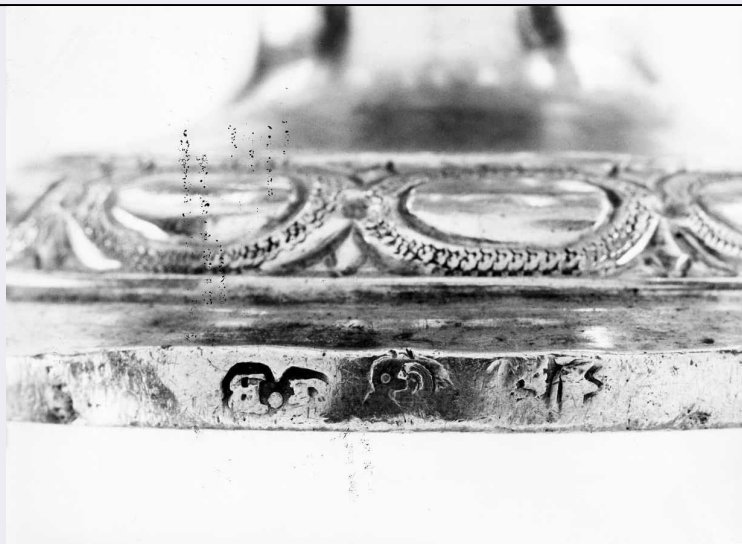


SCHEDA



CD - CODICI

TSK - Tipo Scheda OA

LIR - Livello ricerca C

NCT - CODICE UNIVOCO

NCTR - Codice regione 20

NCTN - Numero catalogo generale 00025756

ESC - Ente schedatore S59

ECP - Ente competente S59

OG - OGGETTO

OGT - OGGETTO

OGTD - Definizione portalampada

OGTV - Identificazione serie

QNT - QUANTITA'

QNTN - Numero 2

LC - LOCALIZZAZIONE GEOGRAFICO-AMMINISTRATIVA

PVC - LOCALIZZAZIONE GEOGRAFICO-AMMINISTRATIVA ATTUALE

PVCS - Stato Italia

PVCR - Regione Sardegna

PVCP - Provincia SS

PVCC - Comune Alghero

LDC - COLLOCAZIONE SPECIFICA

LDCT - Tipologia chiesa

LDCQ - Qualificazione cattedrale

LDCN - Denominazione attuale Cattedrale dell'Immacolata Concezione

UB - UBICAZIONE E DATI PATRIMONIALI

UBO - Ubicazione originaria OR

DT - CRONOLOGIA

DTZ - CRONOLOGIA GENERICA

DTZG - Secolo	sec. XVII
----------------------	-----------

DTS - CRONOLOGIA SPECIFICA

DTSI - Da	1600
------------------	------

DTSF - A	1699
-----------------	------

DTM - Motivazione cronologia	analisi stilistica
-------------------------------------	--------------------

AU - DEFINIZIONE CULTURALE**ATB - AMBITO CULTURALE**

ATBD - Denominazione	bottega sarda
-----------------------------	---------------

ATBM - Motivazione dell'attribuzione	analisi stilistica
---	--------------------

MT - DATI TECNICI

MTC - Materia e tecnica	ferro/ battitura
--------------------------------	------------------

MIS - MISURE

MISU - Unità	UNR
---------------------	-----

MISA - Altezza	160
-----------------------	-----

MISL - Larghezza	100
-------------------------	-----

CO - CONSERVAZIONE**STC - STATO DI CONSERVAZIONE**

STCC - Stato di conservazione	buono
--------------------------------------	-------

DA - DATI ANALITICI**DES - DESCRIZIONE**

DESO - Indicazioni sull'oggetto	Il portalamпада, a forma di triangolo rovesciato, è composto di un complesso gioco di volute, tra le quali, talvolta, si innesta un fiore stilizzato.
--	---

DESI - Codifica Iconclass	NR (recupero pregresso)
----------------------------------	-------------------------

DESS - Indicazioni sul soggetto	NR (recupero pregresso)
--	-------------------------

NSC - Notizie storico-critiche	Manufatto eseguito nel sec. XVII da artigiani sardi.
---------------------------------------	--

TU - CONDIZIONE GIURIDICA E VINCOLI**CDG - CONDIZIONE GIURIDICA**

CDGG - Indicazione generica	proprietà Ente religioso cattolico
------------------------------------	------------------------------------

DO - FONTI E DOCUMENTI DI RIFERIMENTO**FTA - DOCUMENTAZIONE FOTOGRAFICA**

FTAX - Genere	documentazione allegata
----------------------	-------------------------

FTAP - Tipo	fotografia b/n
--------------------	----------------

FTAN - Codice identificativo	SBAAAS SS 23265
-------------------------------------	-----------------

AD - ACCESSO AI DATI**ADS - SPECIFICHE DI ACCESSO AI DATI**

ADSP - Profilo di accesso	2
----------------------------------	---

ADSM - Motivazione	scheda di bene di proprietà privata
---------------------------	-------------------------------------

CM - COMPILAZIONE

CMP - COMPILAZIONE

CMPD - Data	1980
CMPN - Nome	Paris W.
FUR - Funzionario responsabile	Sfogliano R.

RVM - TRASCRIZIONE PER INFORMATIZZAZIONE

RVMD - Data	1994
RVMN - Nome	Pulina L.

AGG - AGGIORNAMENTO - REVISIONE

AGGD - Data	2006
AGGN - Nome	ARTPAST/ Pulina L.
AGGF - Funzionario responsabile	NR (recupero pregresso)