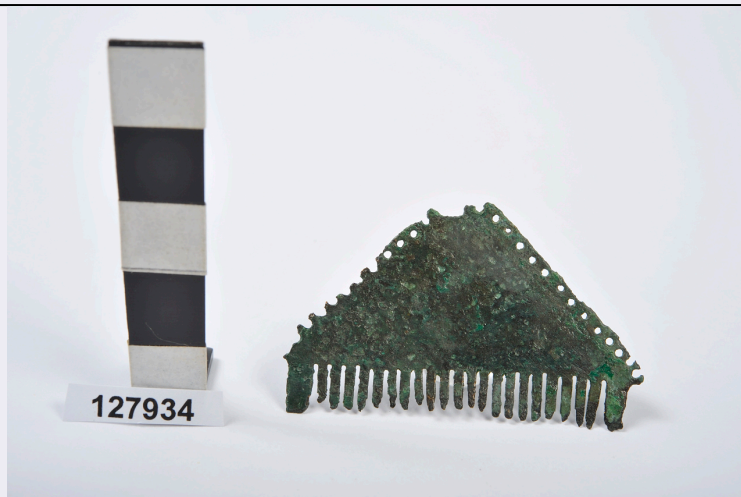


SCHEDA



CD - CODICI

TSK - Tipo Scheda RA

LIR - Livello ricerca I

NCT - CODICE UNIVOCO

NCTR - Codice regione 13

NCTN - Numero catalogo generale 00252213

ESC - Ente schedatore S13

ECP - Ente competente S13

OG - OGGETTO

OGT - OGGETTO

OGTD - Definizione pettine

CLS - Categoria - classe e produzione STRUMENTI, UTENSILI E OGGETTI D'USO/ IGIENE E TOILETTA

LC - LOCALIZZAZIONE GEOGRAFICO-AMMINISTRATIVA

PVC - LOCALIZZAZIONE GEOGRAFICO-AMMINISTRATIVA ATTUALE

PVCS - Stato ITALIA

PVCR - Regione Abruzzo

PVCP - Provincia CH

PVCC - Comune Chieti

LDC - COLLOCAZIONE SPECIFICA

LDCT - Tipologia villa

LDCN - Denominazione attuale Frigerj

LDCM - Denominazione raccolta Museo Archeologico Nazionale

LDCS - Specifiche Primo piano - vetrina 2.2 sup

LA - ALTRE LOCALIZZAZIONI GEOGRAFICO-AMMINISTRATIVE

TCL - Tipo di localizzazione luogo di reperimento

PRV - LOCALIZZAZIONE GEOGRAFICO-AMMINISTRATIVA

PRVS - Stato ITALIA

PRVR - Regione	Abruzzo
PRVP - Provincia	AQ
PRVC - Comune	Prata d'Ansidonia
PRVL - Località	PRATA D'ANSIDONIA
PRVE	Peltuinum

UB - DATI PATRIMONIALI

INV - INVENTARIO DI MUSEO O SOPRINTENDENZA

INVN - Numero 127934

STI - STIMA

STI - STIMA

GP - GEOREFERENZIAZIONE TRAMITE PUNTO

GPI - Identificativo punto 2

GPL - Tipo di localizzazione localizzazione fisica

GPD - DESCRIZIONE DEL PUNTO

GPDP - PUNTO

GPDPX - Coordinata X 14.16448

GPDPY - Coordinata Y 42.34298

GPM - Metodo di georeferenziazione punto approssimato

GPT - Tecnica di georeferenziazione rilievo tramite GPS

GPP - Proiezione e Sistema di riferimento WGS84

GPB - BASE DI RIFERIMENTO

GPBB - Descrizione sintetica 141 III-SE

GPBT - Data 1955

GP - GEOREFERENZIAZIONE TRAMITE PUNTO

GPL - Tipo di localizzazione luogo di reperimento

GPD - DESCRIZIONE DEL PUNTO

GPDP - PUNTO

GPDPX - Coordinata X 13.62400

GPDPY - Coordinata Y 42.28303

GPM - Metodo di georeferenziazione punto approssimato

GPT - Tecnica di georeferenziazione rilievo tramite GPS

GPP - Proiezione e Sistema di riferimento WGS84

GPB - BASE DI RIFERIMENTO

GPBB - Descrizione sintetica 145 II-NE

GPBT - Data 1955

RE - MODALITA' DI REPERIMENTO

DSC - DATI DI SCAVO

SCAN - Denominazione

dello scavo	Scavo
DSCF - Ente responsabile	S13
DSCA - Responsabile scientifico	Campanelli, A.
DSCD - Data	1994

DT - CRONOLOGIA

DTZ - CRONOLOGIA GENERICA

DTZG - Fascia cronologica di riferimento	VIII a.C.
--	-----------

DTS - CRONOLOGIA SPECIFICA

DTSI - Da	799 a.C.
-----------	----------

DTSF - A	700 a.C.
----------	----------

DTM - Motivazione cronologia	contesto
------------------------------	----------

MT - DATI TECNICI

MTC - Materia e tecnica	bronzo
-------------------------	--------

MIS - MISURE

MISU - Unità	cm
--------------	----

MISA - Altezza	3
----------------	---

MISL - Larghezza	5
------------------	---

DA - DATI ANALITICI

DES - DESCRIZIONE

DESO - Indicazioni sull'oggetto	Pettinino in bronzo dalla forma di pendaglio triangolare, forato sui lati obliqui e dentellato alla base.
---------------------------------	---

CO - CONSERVAZIONE

STC - STATO DI CONSERVAZIONE

STCC - Stato di conservazione	integro
-------------------------------	---------

STCS - Indicazioni specifiche	Scheggiature in particolare su uno dei lati obliqui. Tracce di corrosione.
-------------------------------	--

TU - CONDIZIONE GIURIDICA E VINCOLI

CDG - CONDIZIONE GIURIDICA

CDGG - Indicazione generica	proprietà Stato
-----------------------------	-----------------

CDGS - Indicazione specifica	Ministero dei beni e delle attività culturali e del turismo
------------------------------	---

DO - FONTI E DOCUMENTI DI RIFERIMENTO

FTA - DOCUMENTAZIONE FOTOGRAFICA

FTAX - Genere	documentazione allegata
---------------	-------------------------

FTAP - Tipo	fotografia digitale (file)
-------------	----------------------------

FTAA - Autore	Iannicca, Marcello
---------------	--------------------

FTAD - Data	2016
-------------	------

FTAN - Codice identificativo	SACH200788
------------------------------	------------

FTAF - Formato	jpg
----------------	-----

BIB - BIBLIOGRAFIA

BIBX - Genere	bibliografia di corredo
BIBA - Autore	D' Ercole, V.
BIBD - Anno di edizione	1996
BIBH - Sigla per citazione	DER3
BIBN - V., pp., nn.	o. 14
AD - ACCESSO AI DATI	
ADS - SPECIFICHE DI ACCESSO AI DATI	
ADSP - Profilo di accesso	1
ADSM - Motivazione	scheda contenente dati liberamente accessibili
CM - COMPILAZIONE	
CMP - COMPILAZIONE	
CMPD - Data	2017
CMPN - Nome	Carbone, Francesco
FUR - Funzionario responsabile	Tuteri, Rosanna
RVM - TRASCRIZIONE PER INFORMATIZZAZIONE	
RVMD - Data	2017
RVMN - Nome	Carbone, Francesco