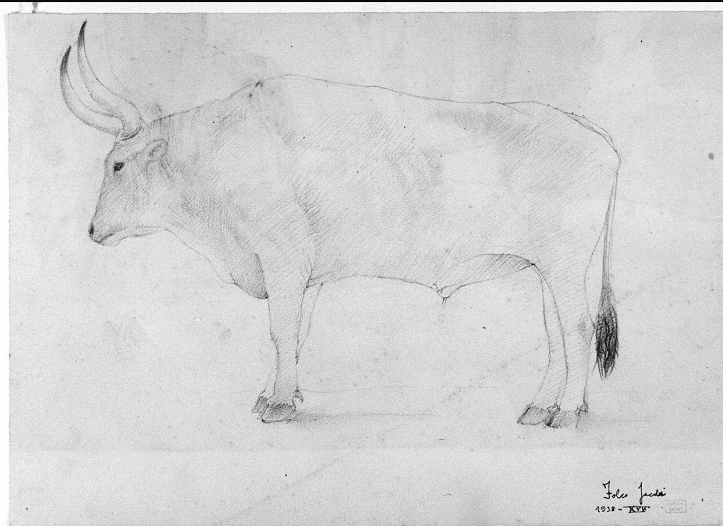


SCHEDA



CD - CODICI

TSK - Tipo Scheda	D
LIR - Livello ricerca	P
NCT - CODICE UNIVOCO	
NCTR - Codice regione	09
NCTN - Numero catalogo generale	00451589
ESC - Ente schedatore	S156
ECP - Ente competente	S156

OG - OGGETTO

OGT - OGGETTO	
OGTD - Definizione	disegno
SGT - SOGGETTO	
SGTI - Identificazione	bue

LC - LOCALIZZAZIONE GEOGRAFICO-AMMINISTRATIVA

PVC - LOCALIZZAZIONE GEOGRAFICO-AMMINISTRATIVA ATTUALE

PVCS - Stato	ITALIA
PVCR - Regione	Toscana
PVCP - Provincia	FI
PVCC - Comune	Firenze

LDC - COLLOCAZIONE SPECIFICA

UB - UBICAZIONE E DATI PATRIMONIALI

UBO - Ubicazione originaria	SC
-----------------------------	----

DT - CRONOLOGIA

DTZ - CRONOLOGIA GENERICA

DTZG - Secolo	sec. XX
---------------	---------

DTS - CRONOLOGIA SPECIFICA

DTSI - Da	1930
-----------	------

DTSV - Validità	ca
DTSF - A	1940
DTSL - Validità	ca
DTM - Motivazione cronologia	data
DTM - Motivazione cronologia	analisi stilistica
AU - DEFINIZIONE CULTURALE	
AUT - AUTORE	
AUTM - Motivazione dell'attribuzione	firma
AUTN - Nome scelto	Iacobi Folco
AUTA - Dati anagrafici	1916/ 2001
AUTH - Sigla per citazione	00004948
AUT - AUTORE	
AUTS - Riferimento all'autore	attribuito
AUTM - Motivazione dell'attribuzione	tradizione orale
AUTN - Nome scelto	Colacicchi Giovanni
AUTA - Dati anagrafici	1900/ 1992
AUTH - Sigla per citazione	00005006
MT - DATI TECNICI	
MTC - Materia e tecnica	carta bianca/ matita
MTC - Materia e tecnica	carta bianca/ inchiostro a penna
MTC - Materia e tecnica	carta bianca/ acquerellatura
MIS - MISURE	
MISU - Unità	mm
MISA - Altezza	254
MISL - Larghezza	347
CO - CONSERVAZIONE	
STC - STATO DI CONSERVAZIONE	
STCC - Stato di conservazione	buono
DA - DATI ANALITICI	
DES - DESCRIZIONE	
DESO - Indicazioni sull'oggetto	Disegno sia sul recto che sul verso.
DESI - Codifica Iconclass	NR (recupero pregresso)
DESS - Indicazioni sul soggetto	NR (recupero pregresso)
ISR - ISCRIZIONI	
ISRC - Classe di appartenenza	documentaria
ISRS - Tecnica di scrittura	a penna
ISRT - Tipo di caratteri	corsivo/ numeri arabi/ numeri romani

ISRP - Posizione	in basso a destra
ISRI - Trascrizione	Folco Iacobi / 1938 - XVII
ISR - ISCRIZIONI	
ISRC - Classe di appartenenza	documentaria
ISRS - Tecnica di scrittura	a penna
ISRT - Tipo di caratteri	lettere capitali/ corsivo
ISRP - Posizione	sul supporto
ISRI - Trascrizione	356 IACOBI Folco
STM - STEMMI, EMBLEMI, MARCHI	
STMC - Classe di appartenenza	timbro
STMI - Identificazione	Accademia di Belle Arti di Firenze
STMP - Posizione	in basso a destra
STMD - Descrizione	rettangolare: R. IST. B. A. / FIRENZE
NSC - Notizie storico-critiche	L'opera fa parte della collezione di disegni contemporanei iniziata intorno al 1935 da Felice Carena, allora direttore dell'Accademia, e Luigi Biagi, professore di storia dell'arte. Questa collezione costituiva il naturale proseguimento di quella raccolta di disegni ottocenteschi già presenti nel patrimonio artistico dell'Accademia. La raccolta è stata nel corso degli anni arricchita dalle donazioni di artisti e collezionisti fino ai nostri giorni. Il disegno sul recto raffigurante un bue è firmato da Folco Iacobi, mentre l'Annunciazione sul verso è stata indicata dal Prof. Domenico Viggiano come opera di Giovanni Colacicchi e dovrebbe trattarsi di un disegno preparatorio per un affresco, al momento non rintracciato.
TU - CONDIZIONE GIURIDICA E VINCOLI	
ACQ - ACQUISIZIONE	
ACQT - Tipo acquisizione	donazione
CDG - CONDIZIONE GIURIDICA	
CDGG - Indicazione generica	proprietà Stato
DO - FONTI E DOCUMENTI DI RIFERIMENTO	
FTA - DOCUMENTAZIONE FOTOGRAFICA	
FTAX - Genere	documentazione allegata
FTAP - Tipo	fotografia b/n
FTAN - Codice identificativo	SBAS FI 493847
FTA - DOCUMENTAZIONE FOTOGRAFICA	
FTAX - Genere	documentazione allegata
FTAP - Tipo	fotografia b/n
FNT - FONTI E DOCUMENTI	
FNTP - Tipo	inventario
FNTD - Data	1935
AD - ACCESSO AI DATI	
ADS - SPECIFICHE DI ACCESSO AI DATI	
ADSP - Profilo di accesso	3

ADSM - Motivazione	scheda di bene non adeguatamente sorvegliabile
CM - COMPILAZIONE	
CMP - COMPILAZIONE	
CMPD - Data	1995
CMPN - Nome	Vasetti S.
FUR - Funzionario responsabile	Damiani G.
AGG - AGGIORNAMENTO - REVISIONE	
AGGD - Data	2006
AGGN - Nome	ARTPAST/ Torricini L.
AGGF - Funzionario responsabile	NR (recupero pregresso)
AGG - AGGIORNAMENTO - REVISIONE	
AGGD - Data	2012
AGGN - Nome	Aiello G.
AGGF - Funzionario responsabile	Sframeli M.
AN - ANNOTAZIONI	