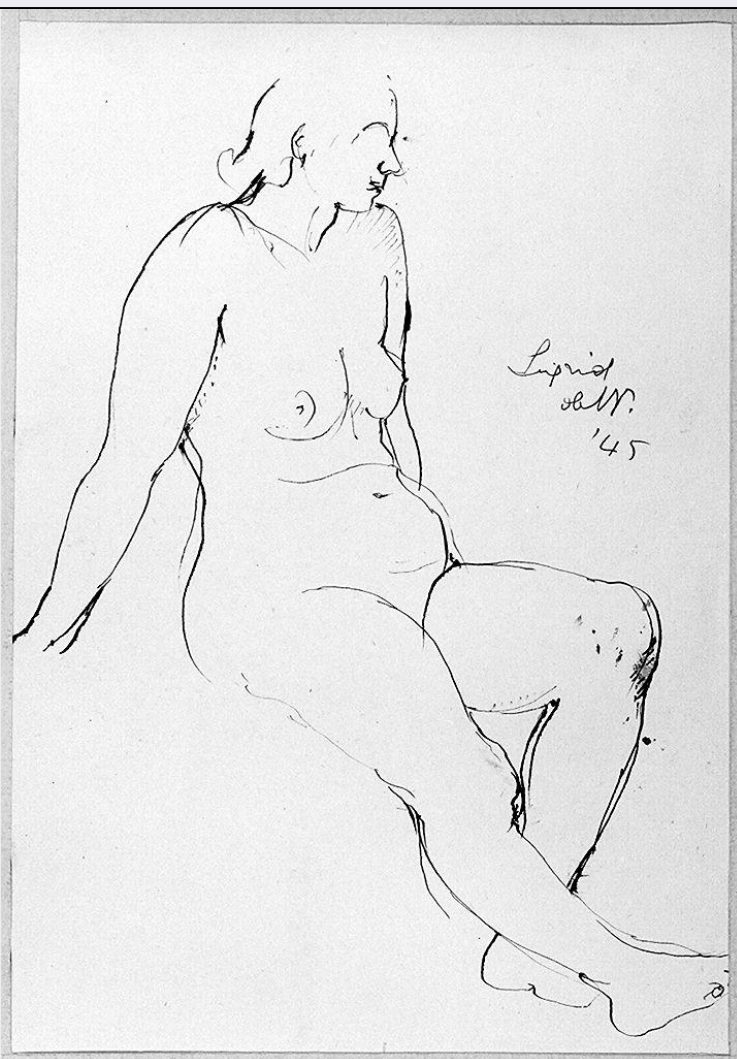


SCHEDA



CD - CODICI

TSK - Tipo Scheda D

LIR - Livello ricerca P

NCT - CODICE UNIVOCO

NCTR - Codice regione 09

NCTN - Numero catalogo
generale 00451599

ESC - Ente schedatore S156

ECP - Ente competente S156

OG - OGGETTO

OGT - OGGETTO

OGTD - Definizione disegno

SGT - SOGGETTO

SGTI - Identificazione figura femminile nuda

LC - LOCALIZZAZIONE GEOGRAFICO-AMMINISTRATIVA

PVC - LOCALIZZAZIONE GEOGRAFICO-AMMINISTRATIVA ATTUALE

PVCS - Stato ITALIA

PVCR - Regione Toscana

PVCP - Provincia FI

PVCC - Comune	Firenze
LDC - COLLOCAZIONE SPECIFICA	
UB - UBICAZIONE E DATI PATRIMONIALI	
UBO - Ubicazione originaria	SC
DT - CRONOLOGIA	
DTZ - CRONOLOGIA GENERICA	
DTZG - Secolo	sec. XX
DTS - CRONOLOGIA SPECIFICA	
DTSI - Da	1945
DTSF - A	1945
DTM - Motivazione cronologia	data
AU - DEFINIZIONE CULTURALE	
AUT - AUTORE	
AUTM - Motivazione dell'attribuzione	firma
AUTN - Nome scelto	De Witt Antony Sigrid
AUTA - Dati anagrafici	notizie prima metà sec. XX
AUTH - Sigla per citazione	00004962
MT - DATI TECNICI	
MTC - Materia e tecnica	carta bianca/ inchiostro
MIS - MISURE	
MISU - Unità	mm
MISA - Altezza	338
MISL - Larghezza	226
CO - CONSERVAZIONE	
STC - STATO DI CONSERVAZIONE	
STCC - Stato di conservazione	buono
STCS - Indicazioni specifiche	carta ingiallita
DA - DATI ANALITICI	
DES - DESCRIZIONE	
DESO - Indicazioni sull'oggetto	Disegno.
DESI - Codifica Iconclass	NR (recupero pregresso)
DESS - Indicazioni sul soggetto	NR (recupero pregresso)
ISR - ISCRIZIONI	
ISRC - Classe di appartenenza	documentaria
ISRS - Tecnica di scrittura	a penna
ISRT - Tipo di caratteri	corsivo
ISRP - Posizione	a destra

ISRI - Trascrizione	Sigrid / de W(itt) / (19)45
ISR - ISCRIZIONI	
ISRC - Classe di appartenenza	documentaria
ISRS - Tecnica di scrittura	a matita
ISRT - Tipo di caratteri	lettere capitali/ numeri arabi
ISRP - Posizione	sul supporto
ISRI - Trascrizione	5 BIS
ISR - ISCRIZIONI	
ISRC - Classe di appartenenza	documentaria
ISRS - Tecnica di scrittura	a matita
ISRT - Tipo di caratteri	corsivo
ISRP - Posizione	a tergo del supporto
ISRI - Trascrizione	Antony de Witt Sigrid
NSC - Notizie storico-critiche	L'opera fa parte della collezione di disegni contemporanei iniziata intorno al 1935 da Felice Carena, allora direttore dell'Accademia, e Luigi Biagi, professore di storia dell'arte. Questa collezione costituiva il naturale proseguimento di quella raccolta di disegni ottocenteschi già presenti nel patrimonio artistico dell'Accademia. La raccolta è stata nel corso degli anni arricchita dalle donazioni di artisti e collezionisti fino ai nostri giorni.
TU - CONDIZIONE GIURIDICA E VINCOLI	
ACQ - ACQUISIZIONE	
ACQT - Tipo acquisizione	donazione
CDG - CONDIZIONE GIURIDICA	
CDGG - Indicazione generica	proprietà Stato
DO - FONTI E DOCUMENTI DI RIFERIMENTO	
FTA - DOCUMENTAZIONE FOTOGRAFICA	
FTAX - Genere	documentazione allegata
FTAP - Tipo	fotografia b/n
FTAN - Codice identificativo	SBAS FI 493862
FNT - FONTI E DOCUMENTI	
FNTP - Tipo	inventario
FNTD - Data	1935
AD - ACCESSO AI DATI	
ADS - SPECIFICHE DI ACCESSO AI DATI	
ADSP - Profilo di accesso	3
ADSM - Motivazione	scheda di bene non adeguatamente sorvegliabile
CM - COMPILAZIONE	
CMP - COMPILAZIONE	
CMPD - Data	1995
CMPN - Nome	Romagnoli G. G.
FUR - Funzionario	

responsabile	Damiani G.
AGG - AGGIORNAMENTO - REVISIONE	
AGGD - Data	2006
AGGN - Nome	ARTPAST/ Torricini L.
AGGF - Funzionario responsabile	NR (recupero pregresso)
AGG - AGGIORNAMENTO - REVISIONE	
AGGD - Data	2012
AGGN - Nome	Aiello G.
AGGF - Funzionario responsabile	Sframeli M.
AN - ANNOTAZIONI	