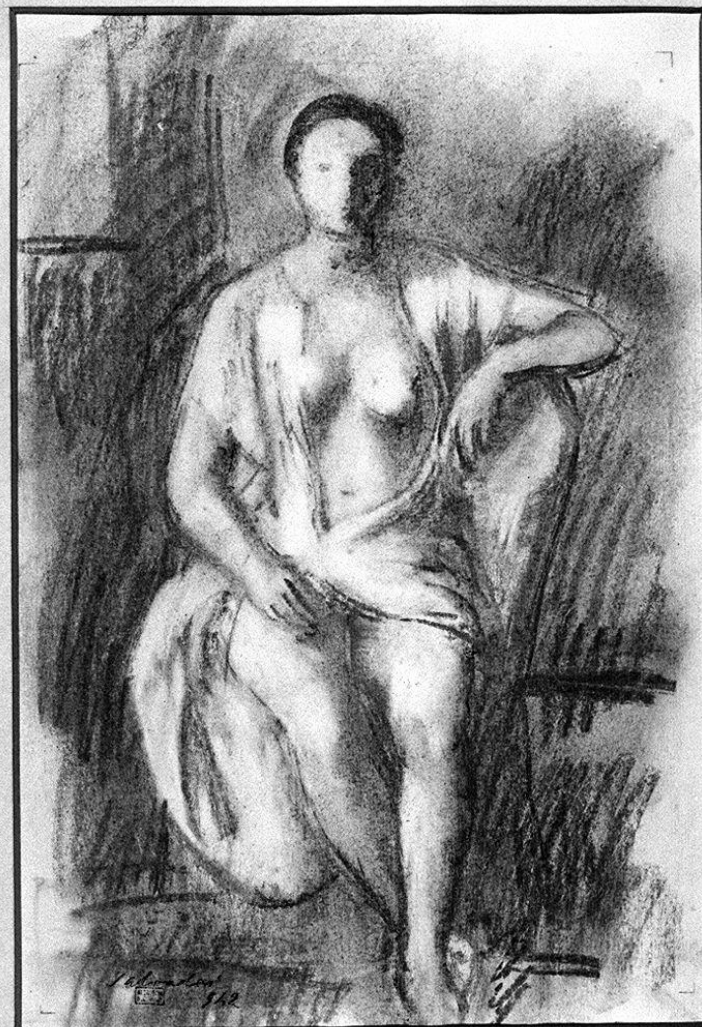


SCHEDA



CD - CODICI

| | |
|---------------------------------|----------|
| TSK - Tipo Scheda | D |
| LIR - Livello ricerca | P |
| NCT - CODICE UNIVOCO | |
| NCTR - Codice regione | 09 |
| NCTN - Numero catalogo generale | 00451740 |
| ESC - Ente schedatore | S156 |
| ECP - Ente competente | S156 |

OG - OGGETTO

| | |
|------------------------|-------------------------|
| OGT - OGGETTO | |
| OGTD - Definizione | disegno |
| SGT - SOGGETTO | |
| SGTI - Identificazione | figura femminile seduta |

LC - LOCALIZZAZIONE GEOGRAFICO-AMMINISTRATIVA

| | |
|--|---------|
| PVC - LOCALIZZAZIONE GEOGRAFICO-AMMINISTRATIVA ATTUALE | |
| PVCS - Stato | ITALIA |
| PVCR - Regione | Toscana |

| | |
|---|---|
| PVCP - Provincia | FI |
| PVCC - Comune | Firenze |
| LDC - COLLOCAZIONE SPECIFICA | |
| UB - UBICAZIONE E DATI PATRIMONIALI | |
| UBO - Ubicazione originaria | SC |
| DT - CRONOLOGIA | |
| DTZ - CRONOLOGIA GENERICA | |
| DTZG - Secolo | sec. XX |
| DTS - CRONOLOGIA SPECIFICA | |
| DTSI - Da | 1942 |
| DTSF - A | 1942 |
| DTM - Motivazione cronologia | data |
| AU - DEFINIZIONE CULTURALE | |
| AUT - AUTORE | |
| AUTM - Motivazione dell'attribuzione | firma |
| AUTN - Nome scelto | Salvadori Aldo |
| AUTA - Dati anagrafici | 1905/ 2002 |
| AUTH - Sigla per citazione | 00003502 |
| MT - DATI TECNICI | |
| MTC - Materia e tecnica | carta bianca/ carboncino |
| MIS - MISURE | |
| MISU - Unità | mm |
| MISA - Altezza | 400 |
| MISL - Larghezza | 271 |
| CO - CONSERVAZIONE | |
| STC - STATO DI CONSERVAZIONE | |
| STCC - Stato di conservazione | discreto |
| STCS - Indicazioni specifiche | il margine inferiore è smarginato; piccoli fori |
| DA - DATI ANALITICI | |
| DES - DESCRIZIONE | |
| DESO - Indicazioni sull'oggetto | Disegno. |
| DESI - Codifica Iconclass | NR (recupero pregresso) |
| DESS - Indicazioni sul soggetto | NR (recupero pregresso) |
| ISR - ISCRIZIONI | |
| ISRC - Classe di appartenenza | documentaria |
| ISRS - Tecnica di scrittura | a matita |
| ISRT - Tipo di caratteri | corsivo/ numeri arabi |

| | |
|--|--|
| ISRP - Posizione | in basso a sinistra |
| ISRI - Trascrizione | Salvadori / 942 |
| ISR - ISCRIZIONI | |
| ISRC - Classe di appartenenza | documentaria |
| ISRS - Tecnica di scrittura | a matita |
| ISRT - Tipo di caratteri | corsivo |
| ISRP - Posizione | sul verso del disegno in basso a destra |
| ISRI - Trascrizione | Salvadori Aldo / Firenze |
| ISR - ISCRIZIONI | |
| ISRC - Classe di appartenenza | documentaria |
| ISRS - Tecnica di scrittura | a matita |
| ISRT - Tipo di caratteri | numeri arabi |
| ISRP - Posizione | sul supporto in basso a destra |
| ISRI - Trascrizione | 22 |
| STM - STEMMI, EMBLEMI, MARCHI | |
| STMC - Classe di appartenenza | timbro |
| STMI - Identificazione | Accademia di Belle Arti di Firenze |
| STMP - Posizione | in basso a sinistra |
| STMD - Descrizione | rettangolare: R. IST. B. A. / FIRENZE |
| NSC - Notizie storico-critiche | L'opera fa parte della collezione di disegni contemporanei iniziata intorno al 1935 da Felice Carena, allora direttore dell'Accademia, e Luigi Biagi, professore di storia dell'arte. Questa collezione costituiva il naturale proseguimento di quella raccolta di disegni ottocenteschi già presenti nel patrimonio artistico dell'Accademia. La raccolta è stata nel corso degli anni arricchita dalle donazioni di artisti e collezionisti fino ai nostri giorni. |
| TU - CONDIZIONE GIURIDICA E VINCOLI | |
| ACQ - ACQUISIZIONE | |
| ACQT - Tipo acquisizione | donazione |
| CDG - CONDIZIONE GIURIDICA | |
| CDGG - Indicazione generica | proprietà Stato |
| DO - FONTI E DOCUMENTI DI RIFERIMENTO | |
| FTA - DOCUMENTAZIONE FOTOGRAFICA | |
| FTAX - Genere | documentazione allegata |
| FTAP - Tipo | fotografia b/n |
| FTAN - Codice identificativo | SBAS FI 494015 |
| FNT - FONTI E DOCUMENTI | |
| FNTP - Tipo | inventario |
| FNTD - Data | 1935 |
| AD - ACCESSO AI DATI | |
| ADS - SPECIFICHE DI ACCESSO AI DATI | |

| | |
|--|--|
| ADSP - Profilo di accesso | 3 |
| ADSM - Motivazione | scheda di bene non adeguatamente sorvegliabile |
| CM - COMPILAZIONE | |
| CMP - COMPILAZIONE | |
| CMPD - Data | 1995 |
| CMPN - Nome | Barsanti R. |
| FUR - Funzionario responsabile | Damiani G. |
| AGG - AGGIORNAMENTO - REVISIONE | |
| AGGD - Data | 2006 |
| AGGN - Nome | ARTPAST/ Torricini L. |
| AGGF - Funzionario responsabile | NR (recupero pregresso) |
| AGG - AGGIORNAMENTO - REVISIONE | |
| AGGD - Data | 2012 |
| AGGN - Nome | Aiello G. |
| AGGF - Funzionario responsabile | Sframeli M. |