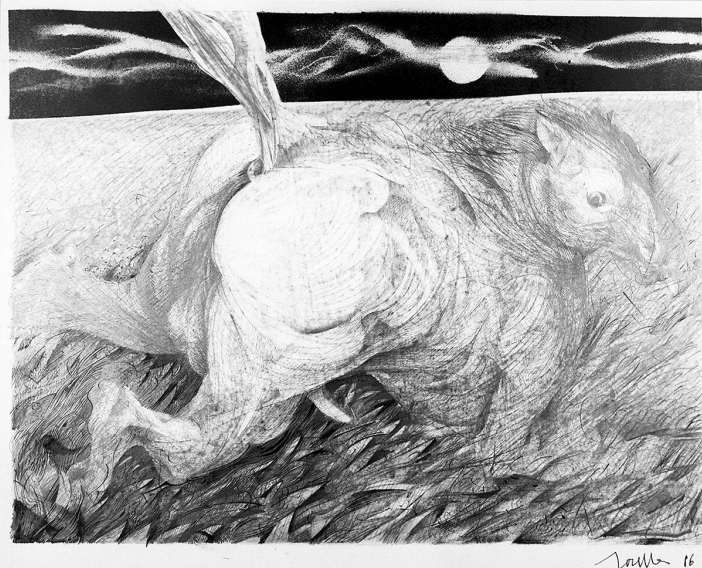


# SCHEDA



## CD - CODICI

TSK - Tipo Scheda	D
LIR - Livello ricerca	P
NCT - CODICE UNIVOCO	
NCTR - Codice regione	09
NCTN - Numero catalogo generale	00451914
ESC - Ente schedatore	S156
ECP - Ente competente	S156

## OG - OGGETTO

OGT - OGGETTO	
OGTD - Definizione	disegno
SGT - SOGGETTO	
SGTI - Identificazione	animale fantastico

## LC - LOCALIZZAZIONE GEOGRAFICO-AMMINISTRATIVA

### PVC - LOCALIZZAZIONE GEOGRAFICO-AMMINISTRATIVA ATTUALE

PVCS - Stato	ITALIA
PVCR - Regione	Toscana
PVCP - Provincia	FI
PVCC - Comune	Firenze

### LDC - COLLOCAZIONE SPECIFICA

## UB - UBICAZIONE E DATI PATRIMONIALI

UBO - Ubicazione originaria	SC
-----------------------------	----

## DT - CRONOLOGIA

### DTZ - CRONOLOGIA GENERICA

DTZG - Secolo	sec. XX
---------------	---------

### DTS - CRONOLOGIA SPECIFICA

<b>DTSI - Da</b>	1986
<b>DTSF - A</b>	1986
<b>DTM - Motivazione cronologia</b>	data
<b>AU - DEFINIZIONE CULTURALE</b>	
<b>AUT - AUTORE</b>	
<b>AUTM - Motivazione dell'attribuzione</b>	firma
<b>AUTN - Nome scelto</b>	Borella Umberto
<b>AUTA - Dati anagrafici</b>	1943/
<b>AUTH - Sigla per citazione</b>	00005256
<b>MT - DATI TECNICI</b>	
<b>MTC - Materia e tecnica</b>	carta bianca/ inchiostro
<b>MTC - Materia e tecnica</b>	carta bianca/ lapis
<b>MTC - Materia e tecnica</b>	carta bianca/ pastello
<b>MTC - Materia e tecnica</b>	carta bianca/ tecniche miste
<b>MIS - MISURE</b>	
<b>MISU - Unità</b>	mm
<b>MISA - Altezza</b>	585
<b>MISL - Larghezza</b>	750
<b>FRM - Formato</b>	rettangolare
<b>CO - CONSERVAZIONE</b>	
<b>STC - STATO DI CONSERVAZIONE</b>	
<b>STCC - Stato di conservazione</b>	buono
<b>STCS - Indicazioni specifiche</b>	controfondato
<b>DA - DATI ANALITICI</b>	
<b>DES - DESCRIZIONE</b>	
<b>DESO - Indicazioni sull'oggetto</b>	Disegno su passe-partout
<b>DESI - Codifica Iconclass</b>	NR (recupero pregresso)
<b>DESS - Indicazioni sul soggetto</b>	NR (recupero pregresso)
<b>ISR - ISCRIZIONI</b>	
<b>ISRC - Classe di appartenenza</b>	documentaria
<b>ISRS - Tecnica di scrittura</b>	a penna
<b>ISRT - Tipo di caratteri</b>	corsivo/ numeri arabi
<b>ISRP - Posizione</b>	in basso a destra
<b>ISRI - Trascrizione</b>	Borella 86
<b>NSC - Notizie storico-critiche</b>	L'opera fa parte della collezione di disegni contemporanei iniziata intorno al 1935 da Felice Carena, allora direttore dell'Accademia, e Luigi Biagi, professore di storia dell'arte. Questa collezione costituiva il naturale proseguimento di quella raccolta di disegni ottocenteschi già presenti nel patrimonio artistico dell'Accademia. La raccolta è stata

nel corso degli anni arricchita dalle donazioni di artisti e collezionisti fino ai nostri giorni.

## **TU - CONDIZIONE GIURIDICA E VINCOLI**

### **ACQ - ACQUISIZIONE**

**ACQT - Tipo acquisizione** donazione

### **CDG - CONDIZIONE GIURIDICA**

**CDGG - Indicazione generica** proprietà Stato

## **DO - FONTI E DOCUMENTI DI RIFERIMENTO**

### **FTA - DOCUMENTAZIONE FOTOGRAFICA**

**FTAX - Genere** documentazione allegata

**FTAP - Tipo** fotografia b/n

**FTAN - Codice identificativo** SBAS FI 494202

## **AD - ACCESSO AI DATI**

### **ADS - SPECIFICHE DI ACCESSO AI DATI**

**ADSP - Profilo di accesso** 3

**ADSM - Motivazione** scheda di bene non adeguatamente sorvegliabile

## **CM - COMPILAZIONE**

### **CMP - COMPILAZIONE**

**CMPD - Data** 1995

**CMPN - Nome** Natalini L.

**FUR - Funzionario responsabile** Damiani G.

### **AGG - AGGIORNAMENTO - REVISIONE**

**AGGD - Data** 2006

**AGGN - Nome** ARTPAST/ Torricini L.

**AGGF - Funzionario responsabile** NR (recupero pregresso)

### **AGG - AGGIORNAMENTO - REVISIONE**

**AGGD - Data** 2012

**AGGN - Nome** Aiello G.

**AGGF - Funzionario responsabile** Sframeli M.